

# MIEJSCOWY PLAN ZAGOSPODAROWANIA PRZESTRZENNEGO TERENU ZABUDOWY MIESZKANIOWEJ JEDNORODZINNEJ POŁOŻONEGO W OBRĘBIE WOSZCZELE, GMINA ELK

MAPA SYTUACYJNO - WYSOKOŚCIOWA  
Skala 1: 1000

Woj.: warmińsko - mazurskie

Powiat elcki

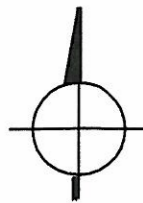
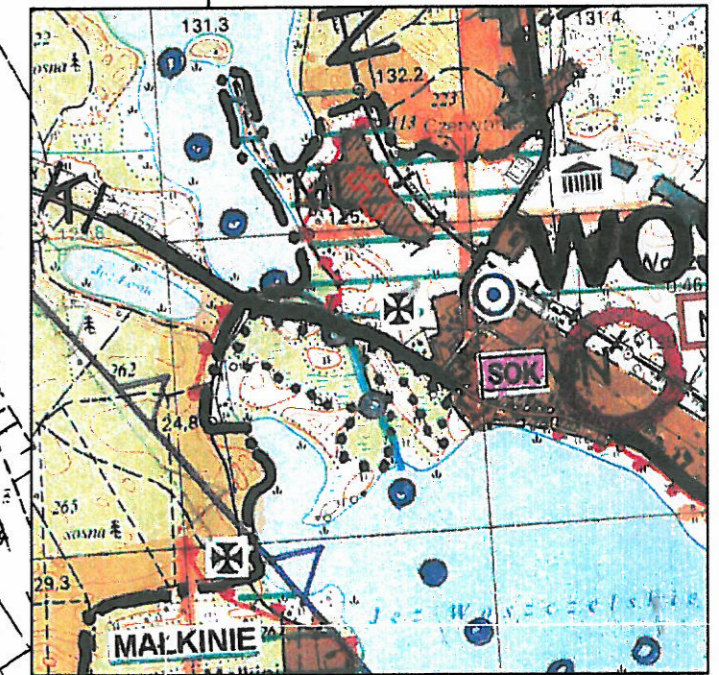
Gmina: ... Elk .....

Obręb: ... WOSZCZELE

SKALA 1: 1000



WYRYS ZE STUDIUM UWARUNKWAŃ  
I KIERUNKÓW ZAGOSPODAROWANIA PRZESTRZENNEGO GMINY  
ELK, UCHWALONEGO UCHWAŁĄ NR XXVII/207/2001 RADY  
GMINY ELK  
Z DNIA 30.11.2001 R. Z PÓŹN. ZM.  
SKALA 1:25 000



## OZNACZENIA: PRZEZNACZENIE TERENU:

- MN TERENY ZABUDOWY MIESZKANIOWEJ JEDNORODZINNEJ
- KDW TERENY DRÓG WEWNĘTRZNYCH

## GRANICE I LINIE ROZGRANICZAJĄCE:

- GRANICA TERENU OBJĘTEGO PLANEM
- LINIE ROZGRANICZAJĄCE TERENY O RÓŻNYM SPOSOBIE UŻYTKOWANIA - ŚCIŚLE OKREŚLONE
- MAKSYMALNA NIEPRZEKACZALNA LINIA ZABUDOWY

DWD TECHNIK 19 - 300 ELK UL. KILŃSKIEGO 39A/2		
Temat opracowania: MIEJSCOWY PLAN ZAGOSPODAROWANIA PRZESTRZENNEGO TERENU ZABUDOWY MIESZKANIOWEJ JEDNORODZINNEJ POŁOŻONEGO W OBRĘBIE WOSZCZELE, GMINA ELK		
Lokalizacja: WOSZCZELE GMINA ELK		
	ZESPÓŁ AUTORSKI	PODPIS
URBANISTYKA	mgr inż. Dorota Tomaszewicz-Zaluska uprawnienia urbanistyczne Nr 1555	
OCHRONA ŚRODOWISKA	dr inż. Wiesław Żaluska	

PLAN ZOSTAŁ WYŁOŻONY DO PUBLICZNEGO WGLĄDU  
W URZĘDZIE GMINY ELK  
W DNIACH: 20.03.2007r. - 18.04.2007r.

PLAN ZOSTAŁ ZATWIERDZONY  
UCHWAŁĄ RADY GMINY ELK NR XIV/102/2007  
Z DNIA 25.05.2007r.  
OGŁOSZONA W DZIENNIKU URZĘDOWYM  
WOJ. WARMIŃSKO - MAZURSKIEGO  
NR 1927 Z DNIA 16.07.2007r.  
POZ. 4457

ZALĄCZNIK NR 1  
DO UCHWAŁY NR XIV/102/2007  
RADY GMINY ELK  
Z DNIA 25.05.2007r.

- GRANICE TERENU OBJĘTEGO MIEJSCOWYM PLANEM ZAGOSPODAROWANIA PRZESTRZENNEGO
- ML budownictwo lotniskowe
- MN mieszkalnictwo i usługowe
- Kompleksy użytków rolnych o wysokiej bonitacji
- Lasy gospodarcze
- Tereny o predyspozycjach dla funkcji turystyczno-wypoczynkowej
- Granice ochrony jezior
- Zabytkowe cmentarze zamknięte