

STRADUNY

gmina EŁK, pow. EŁCKI woj. WARMINSKO-MAZURSKIE
MIEJSOWY PLAN ZAGOSPODAROWANIA PRZESTRZENNEGO CZĘŚCI WSI

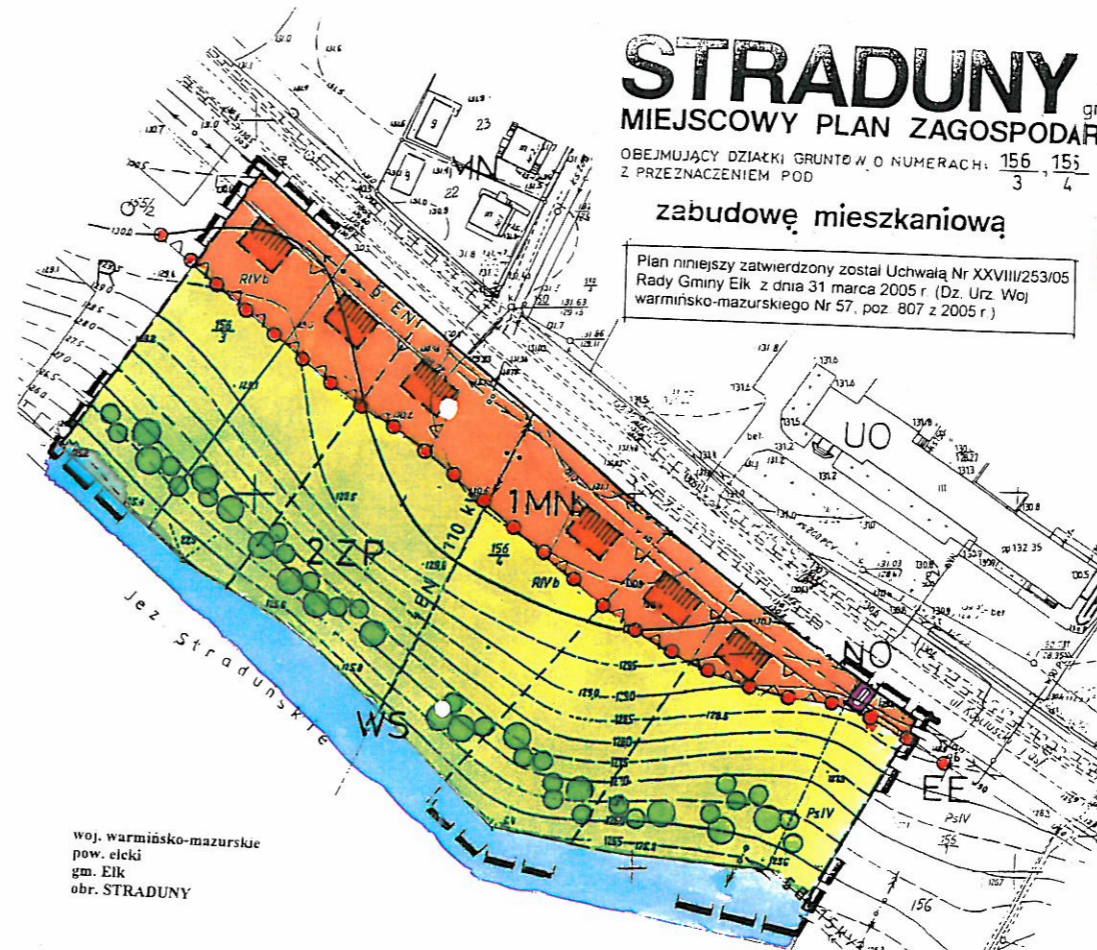
OBEJMUJĄCY DZIAŁKI GRUNTOWO NUMERACH: 156, 155
 Z PRZEZNACZENIEM POD

zabudowę mieszkaniową

Plan niniejszy zatwierdzony został Uchwałą Nr XXVIII/253/05
 Rady Gminy Elk z dnia 31 marca 2005 r. (Dz. Urz. Woj.
 warmińsko-mazurskiego Nr 57, poz. 807 z 2005 r.)



Załącznik Nr 1
 do Uchwały Nr XXVIII/253/05
 Rady Gminy Elk z dnia 31 marca 2005r.
 (Dz. Urz. woj. warm.-maz. Nr 57, poz. 807 z 2005r.)



woj. warmińsko-mazurskie
 pow. ełcki
 gm. Elk
 obr. STRADUNY

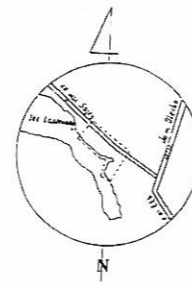
MAPA SYTUACYJNO-WYSOKOŚCIOWA
 SKALA 1:1 000

Mapa aktualna na dzień 03.11.2004r.
 Nr ks. rob. 72-04
 KERG 1047-42/2004

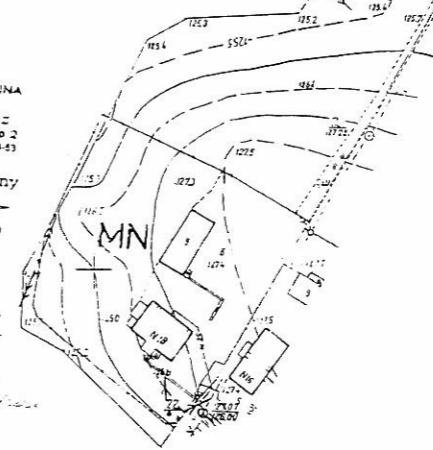
PRACOWNIA GEODEZYJNA
 "GIOMAX"
 MAREK BORUSIAWICZ
 19-300 ELK, ul. Słowackiego 2
 REGON 14214253 NIP 848 101 84-83

Geodeza Uprawniony
 Marek Borusiewicz
 19-300 ELK, ul. Słowackiego 19
 REGON 14214253 NIP 848 101 84-83

SZKIC ORIENTACYJNY



SKALA 1 : 25 000



Rysunek planu skala 1 : 1000

LEGENDA

GRANICE I LINIE ROZGRANICZAJĄCE

- GRANICE TERENÓW OBJĘTYCH PLANEM
- LINIE ROZGRANICZAJĄCE TERENY O RÓŻNYCH FUNKCJACH ŚCIŚLE OKRESLONE
- LINIE JAK WYŻEJ LECZ ORIENTACYJNE
- LINIE ISTNIEJĄCEGO PODZIAŁU GEODEZYJNEGO
- LINIE PROJEKTOWANEGO PODZIAŁU GRUNTÓW NA DZIAŁKI BUDOWLANE
- NIEPRZEKRAŻALNE LINIE ZABUDOWY
- GRANICA STREFY OCHRONNEJ JEZIORA

UŻYTKOWANIE TERENÓW ISTNIEJĄCE

- TEREŃ WOD OTWARTYCH
- TEREŃ ISTNIEJĄCYCH UŻYTKÓW ROLNYCH
- TEREŃ DROGI POWIATOWEJ NR 310 STRADUNY - POŁOM
- ISTNIEJĄCA ZABUDOWA POZA OBSZAREM OPRACOWANIA PLANU
- ISTNIEJĄCE INTENSYWNE ZADRZEWIENIE
- ISTNIEJĄCA KANALIZACJA SANITARNA
- ISTNIEJĄCY WODOCIĄG KOMUNALNY
- ISTNIEJĄCA LINIA NAPOWIETRZNA LINIA ELEKTROENERGETYCZNA WYSOKIEGO NAPIĘCIA 110 kV
- ISTNIEJĄCA NAPOWIETRZNA LINIA ELEKTROENERGETYCZNA ŚREDNIEGO NAPIĘCIA 15 kV
- ISTNIEJĄCA NAPOWIETRZNA LINIA ELEKTRYCZNA NISKIEGO NAPIĘCIA

UŻYTKOWANIE TERENÓW PROJEKTOWANE

- TEREŃ ZABUDOWY MIESZKANIOWEJ JEDNORODZINNEJ
- CZĘŚĆ TERENU DZIAŁEK PRZEZNACZONA DO ZABUDOWY
- CZĘŚĆ TERENU DZIAŁEK BIOLOGICZNIE CZYNNA Z ZIELENIA JAZDZONA BEZ PRAWA DO ZABUDOWY
- PROPONOWANE USTYTUOWANIE BUDYNKÓW
- PROPONOWANE USTYTUOWANIE EWENTUALNEJ PRZEPOMPOWNI ŚCIEKÓW

WYKONANIE

<< ARCHITEKT >> PROJEKTOWANIE ARCHITEKTONICZNE I PLANOWANIE PRZESTRZENNE mgr inż. arch. Jan Sadowski ul. Mickiewicza 15/20 19-300 ELK			
NIP 548-104-17-63	tel. (087) 810-23-81	Tel. kom. 0634-949-333	
REGON 14214253	czł. POWIATOWY Główny	Nr rejestr. Główny	Podpis
Rok wykonania	# Nr ewidencyjny		