

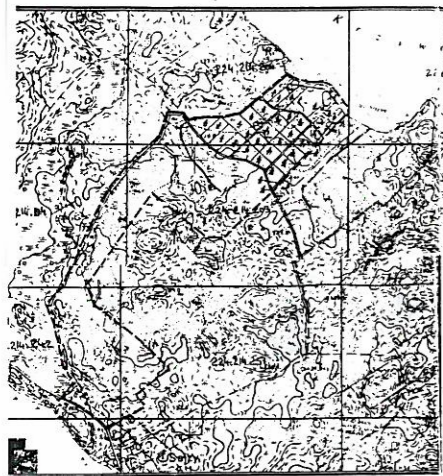
SAJZY

MIEJSCOWY PLAN ZAGOSPODAROWANIA PRZESTRZENNEGO

obejmujący grunty o numerach
5/1, 6/1 do 6/37, 6/41, 12/1, 12/2,
10, 14 do 17, 18/3, 18/4

Jedn. ewid. GM. E. L. K.
Olszka SAJZY
Pow. Elcki
Woj. warmińsko-mazurskie

Załącznik Nr 1
do uchwały Rady Gminy Elk
z dnia 27 października 2003 r.
Nr. XII/87/03



Szkic orientacyjny
skala 1 : 10 000

Plan niniejszy zatwierdzony został Uchwałą
Nr XII/87/03 Rady Gminy Elk z dnia 27
października 2003 r. (Dz. Urz. woj. Warmińsko-
Mazurskiego Nr 182, poz. 2204 z 2003 r.)

MAPA SYTUACYJNO-WYSOKOŚCIOWA
(Do celów projektowych)
Skala 1 : 2 000

Niniejszą mapę sporządzono na podstawie istniejących materiałów geodezyjnych stanowiących zasób Olszka
oraz pomiaru uzupełniającego z 2002 roku.

Wykonawca	PRACOWNIA GEODEZJI MGR INŻ. STANISŁAW KAMIŃSKI
Data	12.07.2003
imię i nazwisko	Stanisław Kamiński
Podpis	<i>Stanisław Kamiński</i>
Kierownik roboty	Mgr inż. Stanisław Kamiński

Matryca mapy znajduje się w Inwentarzu Powiatowego Olszka Dokumentacji Geodezyjnej
(Kartograficznej) w Elku. Mapa aktualna na dzień 2002-07-01

L. Ks. Rob. 5880 / 31 / 2 002

KERG 990 - 12 002

Arkusze mapy nr 224.214.201

224.214.202

224.214.203

224.214.1944

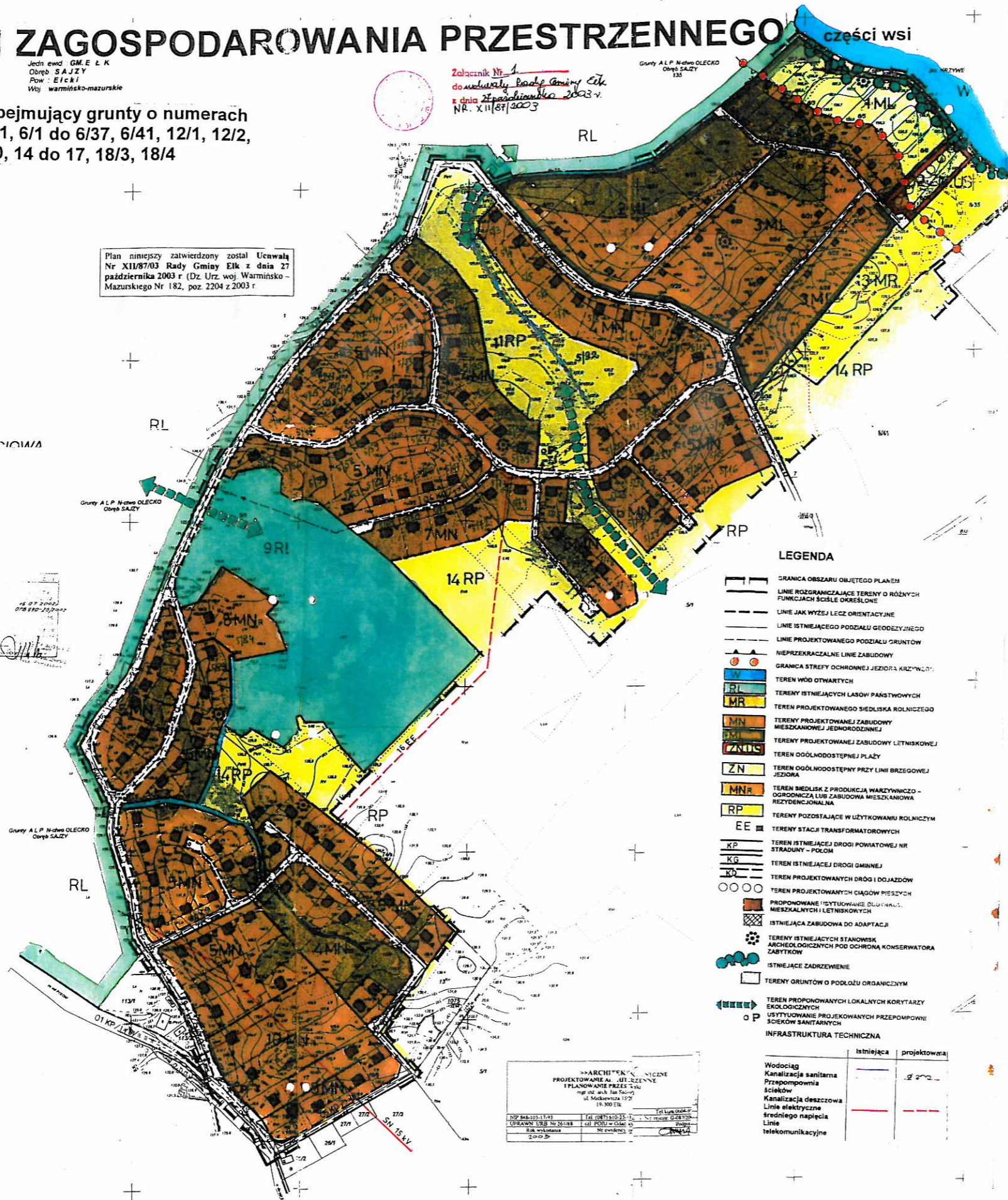
224.214.2422

224.214.2424

224.214.2511

224.214.2513

224.214.2442



LEGENDA

- GRANICA OBSZARU OBJĘTEGO PLANEM
- LINIE ROZGRANICZAJĄCE TERENY O RÓŻNYCH FUNKCJACH ŚCIŚLE OKREŚLONE
- LINIE JAK WYŻEJ LEZCZ ORIENTACYJNE
- LINIE ISTNIEJĄCEGO PODZIAŁU GEODEZYJNEGO
- LINIE PROJEKTOWANEGO PODZIAŁU GRUNTÓW
- NIEPRZEKACZALNE LINIE ZABUDOWY
- GRANICA STREFY OCHRONNEJ JEZIORA KRAJOWEGO
- TERENY WÓD OTWARTYCH
- TERENY ISTNIEJĄCYCH LASÓW PAŃSTWOWYCH
- TEREN PROJEKTOWANEGO SIEDLISKA ROLNICZEGO
- TERENY PROJEKTOWANEJ ZABUDOWY MIESZKANIOWEJ JEDNORODZINNEJ
- TERENY PROJEKTOWANEJ ZABUDOWY LETNISKOWEJ
- TEREN OGÓLNOUŻYTKOWY
- TEREN OGÓLNOUŻYTKOWY PRZY LINII BRZEGOWEJ JEZIORA
- TEREN SIEDLISK Z PRODUKCJĄ WARSZTACZOWO-OGRODNICZĄ LUB ZABUDOWĄ MIESZKANIOWĄ REZYDENCJONALNĄ
- TERENY POZOSTAJĄCE W UŻYTKOWANIU ROLNICZYM
- TERENY STACJI TRANSFORMATOROWYCH
- TEREN ISTNIEJĄCEJ DROGI POWIATOWEJ NR STRADANY - POŁOM
- TEREN ISTNIEJĄCEJ DROGI GMINNEJ
- TEREN PROJEKTOWANYCH DRÓG I DOJAZDÓW
- TEREN PROJEKTOWANYCH CIĄGÓW MIEJSZYCH MIESZKALNYCH I LETNISKOWYCH
- PROPONOWANE WYSTYKOWANIE BUDYNKÓW MIESZKALNYCH I LETNISKOWYCH
- ISTNIEJĄCA ZABUDOWA DO ADAPTACJI
- TERENY ISTNIEJĄCYCH STANOWISK ARCHEOLOGICZNYCH POD OCHRONĄ KONSERWATORA ZABYTKÓW
- ISTNIEJĄCE ZADRZEWIENIE
- TERENY GRUNTÓW O PODŁOŻU ORGANICZNYM
- TERENY PROPONOWANYCH LOKALNYCH KORYTARZY EKOLOGICZNYCH
- WYSTYKOWANIE PROJEKTOWANYCH PRZEPOMPOWNI ŚCIEKÓW SANITARNYCH

	Istniejąca	projektowana
Wodociąg		
Kanalizacja sanitarna		
Przepompownia ścieków		
Kanalizacja deszczowa		
Linie elektryczne średniego napięcia		
Linie telekomunikacyjne		

ARCHITEKT NIEZAWISLE
PROJEKTOWANIE ARCHITECTURALNE
I PLANOWANIE PRZESTRZENNE
mgr inż. arch. Jan Sajzy
ul. Sobolewska 137
14-100 ELK

tel. kom. 504 66 66
tel. 22 73 73 73
fax 22 73 73 73
e-mail: j.sajzy@wp.pl