

MIEJSCOWY PLAN ZAGOSPODAROWANIA PRZESTRZENNEGO TERENU POŁOŻONEGO W OBRĘBIE CHRZANOWO (dz. nr ewid. 105/16) GMINA EŁK

ZAŁĄCZNIK NR 1
DO UCHWAŁY NR *XXVIII/234/2008*
RADY GMINY EŁK
Z DNIA *25. stycznia 2008 r.*

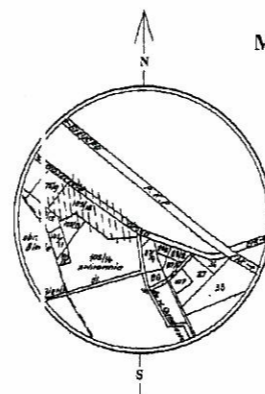
SKALA 1:2000

10 0 10 20 30 40 50 m

MAPA SYTUACYJNO-WYSOKOŚCIOWA
DO CELÓW I PROJEKTOWYCH

Skala 1 : 1000

Woj. warmińsko - mazurskie
Pow. ełcki
Gmina: Ełk
Obręb: 09- CHRZANOWO, dz. nr 105/16.



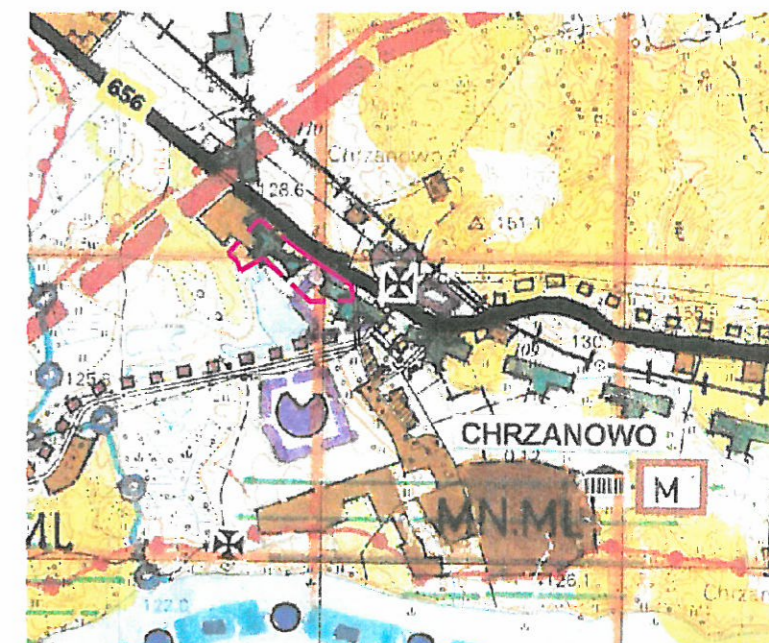
SZKIC ORIENTACJI
SKALA 1: 20 000

Starostwo Powiatowe w Ełku
W obszarze oznaczonym linią
dokonano aktualizacji treści mapy zasadniczej.
Dokumenty z pomiaru, uzgodnienia i zapisy
do zasobu pomiarowego w dniu *15.02.2007*
i zamknięcia pomiaru w dniu *15.02.2007*
Miejscowy plan zagospodarowania przestrzennego
Przebiegłymi ścieżkami budowlanymi wyznaczono parcelacje na
budowę pos. 105/15 i 105/16 i transformacji powierzchniowej
przez jednostki uprawnione do wykonywania prac geodazyjnych.
15.02.2007
[Signature]

MAPA AKTUALNA
na dzień 14.02.2007r.
Rob. nr 6073/3/2007
KERG 1158-7/2007

Wykonawca
[Signature]
Ełk, 14.02.2007r.

WYRYS ZE STUDIUM UWARUNKOWAŃ I KIERUNKÓW ZAGOSPODAROWANIA
PRZESTRZENNEGO GMINY EŁK, UCHWALONEGO UCHWAŁĄ
NRXXXII/207/2001 RADY GMINY EŁK Z DNIA 30.11.2001 R. Z PÓŹN. ZM.
SKALA 1:25 000



LEGENDA:

- GRANICE TERENU OBJĘTEGO MIEJSCOWYM PLANEM ZAGOSPODAROWANIA PRZESTRZENNEGO
- Obszary wielofunkcyjnej zabudowy wsi
- Kompleksy użytków rolnych o wysokiej bonitacji
- Pozostałe użytki rolne
- M - teren mieszkalny
- ML - budownictwo letniskowe
- Udokumentowane złoża surowców mineralnych
- Granice obszarów chronionego krajobrazu
- Istniejące drogi asfaltowe
- Projektowane linie energetyczne wysokiego napięcia 400 kV
- Projektowane linie energetyczne wysokiego napięcia 400 kV
- Linie energetyczne wysokiego napięcia 200 kV
- Istniejące linie energetyczne wysokiego napięcia 110 kV
- Przewidywana trasa gazociągu wysokiego ciśnienia

OZNACZENIA:

SPOSÓB UŻYTKOWANIA TERENU:

- MN TERENY ZABUDOWY MIESZKANIOWEJ JEDNORODZINNEJ
- U TERENY USŁUG
- PG TEREN GÓRNICZY "CHRZANOWO"
- ZL TEREN LASÓW
- KDW TEREN DROGI WEWNĘTRZNEJ
- KCP TEREN KOMUNIKACJI PIESZEJ
- K TEREN INFRASTRUKTURY TECHNICZNEJ - KANALIZACJA

GRANICE I LINIE ROZGRANICZAJĄCE:

- GRANICE TERENU OBJĘTEGO PLANEM
- LINIE ROZGRANICZAJĄCE TERENY O RÓŻNYM SPOSOBIE UŻYTKOWANIA - ŚCIŚLE OKREŚLONE
- LINIE ROZGRANICZAJĄCE TERENY O RÓŻNYM SPOSOBIE UŻYTKOWANIA - POSTULOWANE
- POSTULOWANE LINIE PODZIAŁU WEWNĘTRZNEGO
- MAKSYMALNA NIEPRZEKACZALNA LINIA ZABUDOWY

PLAN ZOSTAŁ WYŁOŻONY DO PUBLICZNEGO WGLĄDU
W URZĘDZIE GMINY EŁK
W DNIACH *5.11.2007* - *5.12.2007*
PLAN ZOSTAŁ ZATWIERDZONY
UCHWAŁĄ RADY GMINY EŁK NR *XXVIII/234/2008*
Z DNIA *25.01.2008 r.*
OGŁOSZONA W DZIENNIKU URZĘDOWYM
WOJ. WARMIŃSKO - MAZURSKIEGO
NR *14* Z DNIA *14.02.2008 r.*
POZ. *330*

DWD TECHNIK 19 - 300 Ełk UL. KILIŃSKIEGO 39A/2		
temat opracowania MIEJSCOWY PLAN ZAGOSPODAROWANIA PRZESTRZENNEGO TERENU POŁOŻONEGO W OBRĘBIE CHRZANOWO (dz. nr ewid. 105/16) GMINA EŁK		
Lokalizacja: CHRZANOWO, GMINA EŁK		
URBANISTKA	ZESPÓŁ AUTORSKI mgr inż. Dorothea Tomaszewicz-Zajacka opracowania urbanistyczne nr 1455 c.d.m. POZ nr 0-133/2002	PODPIS [Signature]
OCHRONA ŚRODOWISKA	dr inż. Wiesław Zajacka	