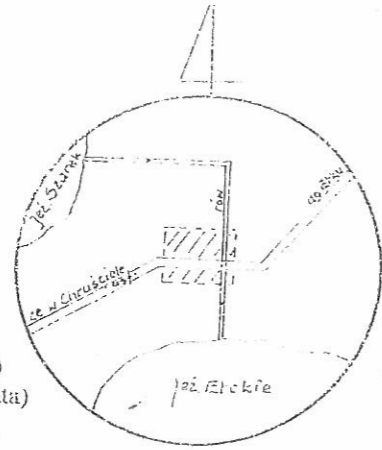


MAPA SYTUACYJNO-WYSOKOŚCIOWA
Skala 1 : 1 000

Obręb : 0010 CHRUSCIELE
Gmina miasto: 280502_2 Elk - gm
Powiat: elkki
Wojew : warmińsko-mazurskie



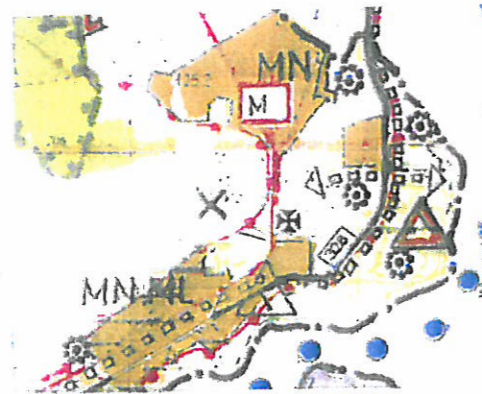
SZKIC ORIENTACYJNY

Działki nr 44/1, 44/2 i 45 o łącznej pow. 0,9043 ha.
Własność: **BOGUSŁAW KLEPADŁO** (Mieczysław, I. ucja)
AGNIESZKA, EWA KLEPADŁO (Jan, Honorata)
zam. ul. Armii Krajowej 19A/7; 15-661 Białystok

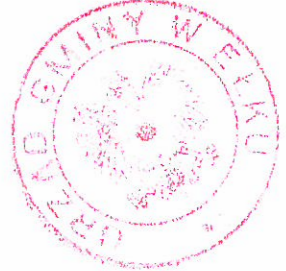
Nr roboty 3231/3/2006
KERG 1159-337/2006
Mapa aktualna na dzień 17.11.2006r.

Mapę wykonał: Geodeta Uprawniony
Geodeta Uprawniony
Zaświadczenie nr 320
mgr inż. J. Sadowski
ul. Mickiewicza 15/20
15-661 Elk
tel. kom. 6604-957-332

WYRYS ZE STUDIUM UWARUNKWAŃ I KIERUNKÓW ZAGOSPODAROWANIA PRZESTRZENNEGO GMINY ELK ZATWIERDZONEGO UCHWAŁĄ NR XXXII/207/2001 RADY GMINY ELK Z DNIA 30.11.2001R. Z PÓŹN. ZM.



rysunek planu skala 1 : 1000
1 cm = 10 m



- SYMBOLY ADMINISTRACYJNE**
 - Parcela
 - Cięż
- PUNKTY I LINIE GRANICZĄCE**
 - Linia graniczna działki - granice działki
 - Linia graniczna działki - granice działki
 - Linia graniczna działki - granice działki
- SYMBOLY FUNKCJI I KIERUNKÓW ZAGOSPODAROWANIA PRZESTRZENNEGO**
 - Tereny o przeznaczeniu mieszkaniowym
 - Tereny o przeznaczeniu usług publicznych
 - Tereny o przeznaczeniu usług publicznych
- SYMBOLY SYSTEMU INFRASTRUKTURY TECHNICZNEJ**
 - Linia energetyczna
 - Linia telefoniczna
 - Linia wodociągowa
 - Linia kanalizacyjna
 - Linia kolejowa
 - Linia drogi publicznej
 - Linia drogi publicznej
 - Linia drogi publicznej
- SYMBOLY SYSTEMU OCHRONY ŚRODOWISKA**
 - Linia ochronna
 - Linia ochronna
 - Linia ochronna
- SYMBOLY SYSTEMU OCHRONY ŚRODOWISKA**
 - Linia ochronna
 - Linia ochronna
 - Linia ochronna

LEGENDA

- GRANICE I LINIE ROZGRANICZAJĄCE**
 - GRANICE TERENU OBJĘTEGO PLANEM
 - LINIE ROZGRANICZAJĄCE TERENY O RÓŻNYM SPOSOBIE UŻYTKOWANIA ŚCIŚLE OKREŚLONE
 - LINIE ISTNIEJĄCEGO PODZIAŁU GEODEZYJNEGO
 - LINIE PROJEKTOWANEGO PODZIAŁU GEODEZYJNEGO
 - NIEPRZEKRACZALNE LINIE ZABUDOWY

UŻYTKOWANIE TERENÓW

- WS** TERENY WÓD OTWARTYCH
- MN/UT** TERENY ZABUDOWY MIESZKANIOWEJ JEDNORODZINNEJ Z EWENTUALNĄ FUNKCJĄ TURYSTYCZNĄ CZĘŚĆ TERENU PRZEZNACZONA DO ZABUDOWY CZĘŚĆ TERENU POZOSTAJĄCA W STANIE NATURALNYM
- ZL** TERENY LASÓW
- KD** TERENY DRÓG PUBLICZNYCH
- KDW** TEREN WEWNĘTRZNEJ DROGI DOJAZDOWEJ
- PROPONOWANE USYTUOWANIE BUDYNKÓW MIESZKALNYCH

>>ARCHITEKT<<
PROJEKTOWANIE ARCHITEKTONICZNE I PLANOWANIE PRZESTRZENNE
mgr inż. arch. Jan Sadowski
ul. Mickiewicza 15/20
15-661 Elk

NIP 848-105-17-93	Tel. (087) 610-25-81	Tel. kom. 6604-957-332
UPRAWN. URB. Nr 261/88	czł. POU w Gdańsku - Nr rejestr. G-087/2002	
Rok wykonania	Nr ewidencyjny	Podpis

PRZEWOZNIĄCY RADY GMINY
Mirosław Świdorski

- INFRASTRUKTURA TECHNICZNA
- PROJEKTOWANY WODOCIĄG
- PROJEKTOWANA KANALIZACJA SANITARNA
- ISTNIEJĄCA LINIA TELEFONICZNA
- PROJEKTOWANA LINIA ELEKTROENERGETYCZNA SN