

plan zagospodarowania terenu

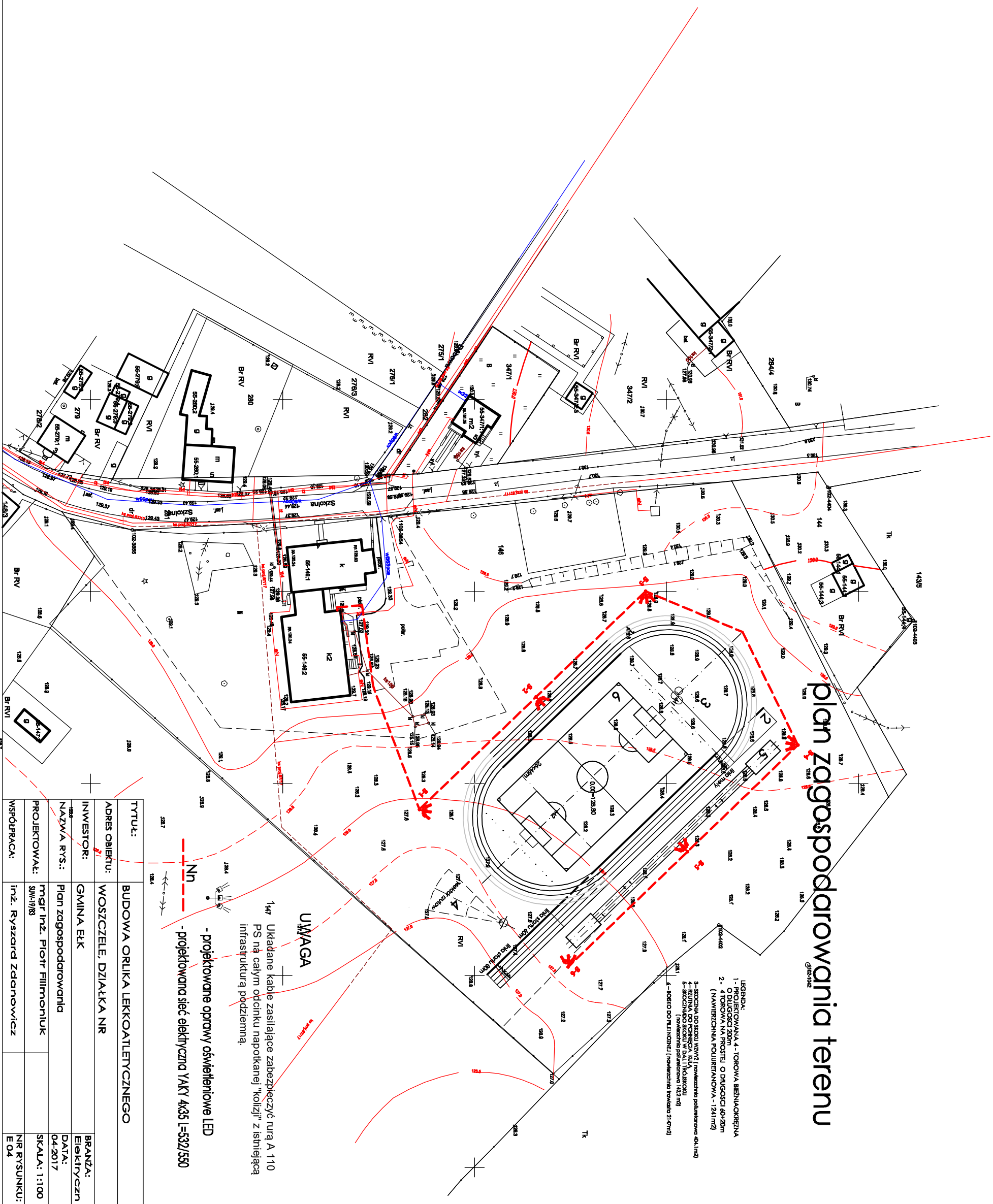
główny

- LEGENDA:
- 1 - PROJEKOWANA 4 - TOROWA BIŻNAKRENA
 - 2 - TOROWA NA PROSTEL O DŁUGOŚCI 40x20m
 - 3 - [NAWIERZCHNIA POLIURETANOWA - 1241m²]
 - 4 - ROŚCISZCZENIE POLIURETANOWE 40x110m²
 - 5 - SZCZEGÓLNA DOBÓR WYMIARÓW (pole powierzchni polimerowa 40x110m²)
 - 6 - SZCZEGÓLNA DOBÓR WYMIARÓW (pole powierzchni polimerowa 40x110m²)
 - 7 - SZCZEGÓLNA DOBÓR WYMIARÓW (pole powierzchni polimerowa 40x110m²)
 - 8 - SZCZEGÓLNA DOBÓR WYMIARÓW (pole powierzchni polimerowa 40x110m²)
 - 9 - SZCZEGÓLNA DOBÓR WYMIARÓW (pole powierzchni polimerowa 40x110m²)
 - 10 - SZCZEGÓLNA DOBÓR WYMIARÓW (pole powierzchni polimerowa 40x110m²)

UWAGA

147 Układane kable zasilające zabezpieczyć rurą A 110
PS na całym odcinku napotkanej "kolejki" z istniejącą
infrastrukturą podziemną.

- projektowane oprawy oświetleniowe LED
- projektowana sieć elektryczna YAKY 4x35 L=532/550



TYTUŁ:	BUDOWA ORLIKA LEKKOATLETYCZNEGO
ADRES OBJEKTU:	WOSZCZELE, DZIAŁKA NR
INWESTOR:	GMINA ELK
NAZWA RYSU:	Plan zagospodarowania
PROJEKTOWAŁ:	mgr inż. Piotr Filimonuk SIW-19/83
WSPÓŁPRACA:	inż. Ryszard Zdanowicz
BRANŻA:	Elektryczn
DATA:	04-2017
SKALA:	1:100
NR RYSUNKU:	NR RYSUNKU: E 04