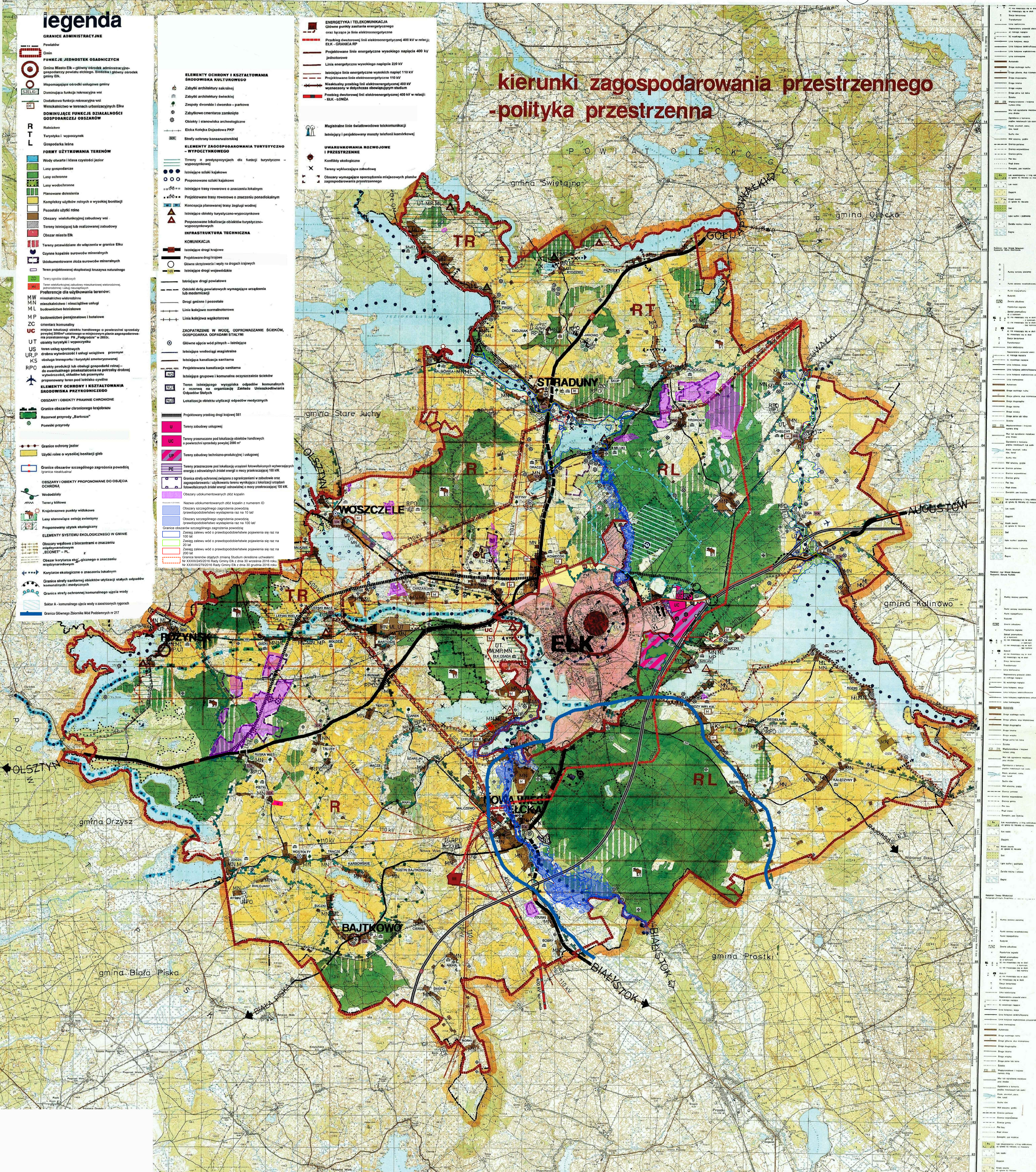


STUDIUM UWARUNKOWAŃ I KIERUNKÓW ZAGOSPODAROWANIA PRZESTRZENNEGO

WIEDNOLICONY RYSUNEK STUDIUM

rysunek nr **2** skala 1:25 000

kierunki zagospodarowania przestrzennego - polityka przestrzenna



legenda

- GRANICE ADMINISTRACYJNE**
 - Powiatów
 - Gmin
- FUNKCJE JEDNOSTEK OSADNICZYCH**
 - Gmina Miasto Ełk – główny ośrodek administracyjno-gospodarczy powiatu ełckiego. Siedziba i główny ośrodek gminy Ełk.
 - Wspomagające ośrodki usługowe gmin
 - Dominiująca funkcja rekreacyjna wsi
 - Dodatkowa funkcja rekreacyjna wsi
 - Mieszalnictwo w terenach urbanizacyjnych Ełku
- DOMINUJĄCE FUNKCJE DZIAŁALNOŚCI GOSPODARZEJ OBSZARÓW**
 - Rolnictwo
 - Turystyka i wypoczynek
 - Gospodarka leśna
- FORMY UŻYTKOWANIA TERENÓW**
 - Wody ostatecznej klasy czystości jezior
 - Las gospodarczy
 - Las ochronny
 - Planowane dotiesienie
 - Kompleksy użytków rolnych o wysokiej bonitacji
 - Pozostałe użytki rolne
 - Obszary wielofunkcyjnej zabudowy wsi
 - Tereny istniejącej lub realizowanej zabudowy
 - Obszar miasta Ełk
 - Tereny przewidziane do włączenia w granice Ełku
 - Cynne kopalnie surowców mineralnych
 - Udokumentowane złoża surowców mineralnych
 - Teren projektowanej eksploatacji kruszywa naturalnego
 - Tereny ogrodów działkowych
 - Tereny wielofunkcyjnej zabudowy mieszalniczej, rekreacyjnej, sportowej i usługowo-rekreacyjnej
 - Preferencje dla użytkowania terenów:
 - mieszalniczo-wielofunkcyjnych
 - rekreacyjno-wypoczynkowych
 - rolniczo-wypoczynkowych
 - usługowo-rekreacyjnych
 - przemysłowo-usługowo-rekreacyjnych
- WYKAZ SYMBOŁÓW**
 - MW - mieszalniczo-wielofunkcyjny
 - MN - rekreacyjno-wypoczynkowy
 - ML - rolniczo-wypoczynkowy
 - MP - usługowo-rekreacyjny
 - ZC - przemysłowo-usługowo-rekreacyjny
 - UC - usługowo-rekreacyjny
 - UT - przemysłowo-usługowo-rekreacyjny
 - UR - usługowo-rekreacyjny
 - KS - przemysłowo-usługowo-rekreacyjny
 - RPO - rolniczo-wypoczynkowy
- WYKAZ SYMBOŁÓW**
 - GR - granice obszarów chronionego krajobrazu
 - Rozzwinięty przystanek „Bartoszka”
 - Pomniki przyrody
 - Graniczność ochrony jezior
 - Użytki rolne o wysokiej bonitacji gleb
 - Graniczność obszaru szczepełnego zagrożenia powodzią (granica nieaktualna)
 - Obszary i obiekty proponowane do objęcia ochroną
 - Wodochłapy
 - Tereny kłówe
 - Krajoznawcze punkty widokowe
 - Lasy stanowiące ostoję zwierząt
 - Poprawiany system ekologiczny
 - ELEMENTY SYSTEMU EKOLOGICZNEGO W GMINIE**
 - Obszary wpływów z biocestrami i znaczenia ekologicznego w skali lokalnej
 - Obszary korytarzy ekologicznych i znaczenia ekologicznego w skali lokalnej
 - Korytarze ekologiczne o znaczeniu lokalnym
 - Graniczność strefy ochronnej obiektów użytku starych odpadów komunalnych i medycznych
 - Graniczność strefy ochronnej komunalnego ujęcia wody
 - Sektor A - komunalnego ujęcia wody o zastosowaniu rybnym
 - Graniczność Granicy Ziemskiej Wód Podziemnych nr 217
- ELEMENTY OCHRONY I KSZTAŁTOWANIA ŚRODOWISKA KULTUROWEGO**
 - Zabytki architektury sakralnej
 - Zabytki architektury świeckiej
 - Zespoły drewniane i ideozko - parkowe
 - Zabytkowe cmentarze zamknięte
 - Obiekty i stanowiska archeologiczne
 - Ełcka Koleśka Dojazdowa PKP
 - Strefy ochrony konserwatorskiej
- ELEMENTY ZAGOSPODAROWANIA TURYSTYCZNO-WYPOCZYNKOWEGO**
 - Tereny o potencjalnych dla funkcji turystyczno-wypoczynkowej
 - Istniejące szlaki kajakowe
 - Proponowane szlaki kajakowe
 - Istniejące trasy rowerowe o znaczeniu lokalnym
 - Projektowane trasy rowerowe o znaczeniu lokalnym
 - Koncepcja planowanej trasy żeglujki wodnej
 - Istniejące obszary turystyczno-wypoczynkowe
 - Proponowane lokalizacje obiektów turystyczno-wypoczynkowych
- INFRASTRUKTURA TECHNICZNA**
 - KOMUNIKACJA**
 - Istniejące drogi krajowe
 - Projektowane drogi krajowe
 - Główna skrzyżowania i węzły na drogach trójrajowych
 - Istniejące drogi wojewódzkie
 - Istniejące drogi powiatowe
 - Obszary odległe powiatowych wymagające urządzenia lub modernizacji
 - Drogi gminne i posostate
 - Linie kolejowe normalnotorowe
 - Linie kolejowe wąskotorowe
 - ZAPOTRZEBOWANIE W WODĘ, ODPROWADZANIE ŚCIEKÓW, GOSPODARKA ODPADAMI STAŁYMI**
 - Główna ujęcia wód pitnych - istniejące
 - Istniejące wodociągi magistralne
 - Istniejąca kanalizacja sanitarna
 - Projektowana kanalizacja sanitarna
 - Istniejące grupowe i komunalne oczyszczalnie ścieków
 - Tereny istniejącego wysypiska odpadów komunalnych z rezerwą na organizację Zakładu Unieszkodliwiania Odpadów Stałych
 - Lokalizacja obiektu użytku odpadów medycznych
 - Projektowany przebieg drogi krajowej S61
 - Tereny zabudowy usługowej
 - Tereny przeznaczane pod lokalizację obiektów handlowych o powierzchni sprzedaży powyżej 2000 m²
 - Tereny zabudowy techniczno-produkcyjnej i usługowej
 - Tereny przeznaczane pod lokalizację urządzeń fotowoltaicznych wytworzących energię z odnawialnych źródeł energii o mocy przekraczającej 100 kW
 - Graniczność strefy ochronnej wiatłarna z ogólnymi warunkami zabudowy oraz zagospodarowania użytkownika terenu wynikająca z lokalizacji urządzeń fotowoltaicznych źródeł energii odnawialnej o mocy przekraczającej 100 kW
 - Obszary udokumentowanych złóż kopalin
 - Nazwa udokumentowanych złóż kopalin z numerem ID
 - Obszary szczególnego zagrożenia powodzią (prawdopodobieństwo wystąpienia raz na 10 lat)
 - Obszary szczególnego zagrożenia powodzią (prawdopodobieństwo wystąpienia raz na 100 lat)
 - Graniczność obszaru szczepełnego zagrożenia powodzią
 - Zasępy zalewu wód o prawdopodobieństwie powstania się raz na 20 lat
 - Zasępy zalewu wód o prawdopodobieństwie powstania się raz na 50 lat
 - Zasępy zalewu wód o prawdopodobieństwie powstania się raz na 100 lat
 - Graniczność terenów objętych zmianą Studium określone uchwałą Nr XXXVIII/2492/16 Rady Gminy Ełk z dnia 30 września 2016 roku Nr XXXVII/272/16 Rady Gminy Ełk z dnia 31 grudnia 2016 roku