

UCHWAŁA NR LXVIII/564/10
RADY GMINY EŁK
z dnia 29 stycznia 2010 r.

w sprawie przystąpienia do zmiany Studium uwarunkowań i kierunków zagospodarowania przestrzennego gminy Ełk, na terenach położonych w obrębie Nowa Wieś Ełcka

Na podstawie art. 9 ust. 1 w związku z art. 27 ustawy z dnia 27 marca 2003 r. o planowaniu i zagospodarowaniu przestrzennym (Dz.U. z 2003 r. Nr 80, poz. z późn. zm.) Rada Gminy Ełk stanowi, co następuje:

§ 1. 1. Przystępuje się do zmiany Studium uwarunkowań i kierunków zagospodarowania przestrzennego gminy Ełk, uchwalonego uchwałą Nr XXXII/207/01 Rady Gminy Ełk z dnia 30 listopada 2001 r. z późn. zm., na terenach położonych w obrębie Nowa Wieś Ełcka, gmina Ełk, określonych w załącznikach graficznych nr 1, 2 i 3 do niniejszej uchwały.

2. Celem zmiany Studium jest w szczególności:

- 1) przeznaczenie terenu określonego w załączniku graficznym nr 1 do niniejszej uchwały, pod zabudowę usługową i ewentualnie produkcyjną,
- 2) przeznaczenie terenu określonego w załączniku graficznym nr 2 do niniejszej uchwały, pod zabudowę usługową i produkcyjną.
- 3) przeznaczenie terenu określonego w załączniku graficznym nr 3 do niniejszej uchwały, pod zabudowę mieszkaniową jednorodzinną.

§ 2. Wykonanie uchwały powierza się Wójtowi Gminy Ełk.

§ 3. Uchwała wchodzi w życie z dniem podjęcia.

Przewodniczący Rady Gminy Ełk

..... *Mieczysław Skudłowski*

STAROSTWO POWIATOWE
W ELKU
ul. Piłsudskiego 4
19-300 ELK

Województwo: WARMIŃSKO - MAZURSKIE
Powiat: elkki
Jednostka ewidencyjna: Elk
Obręb: 31-NOWA WIEŚ ELCKA¹⁰

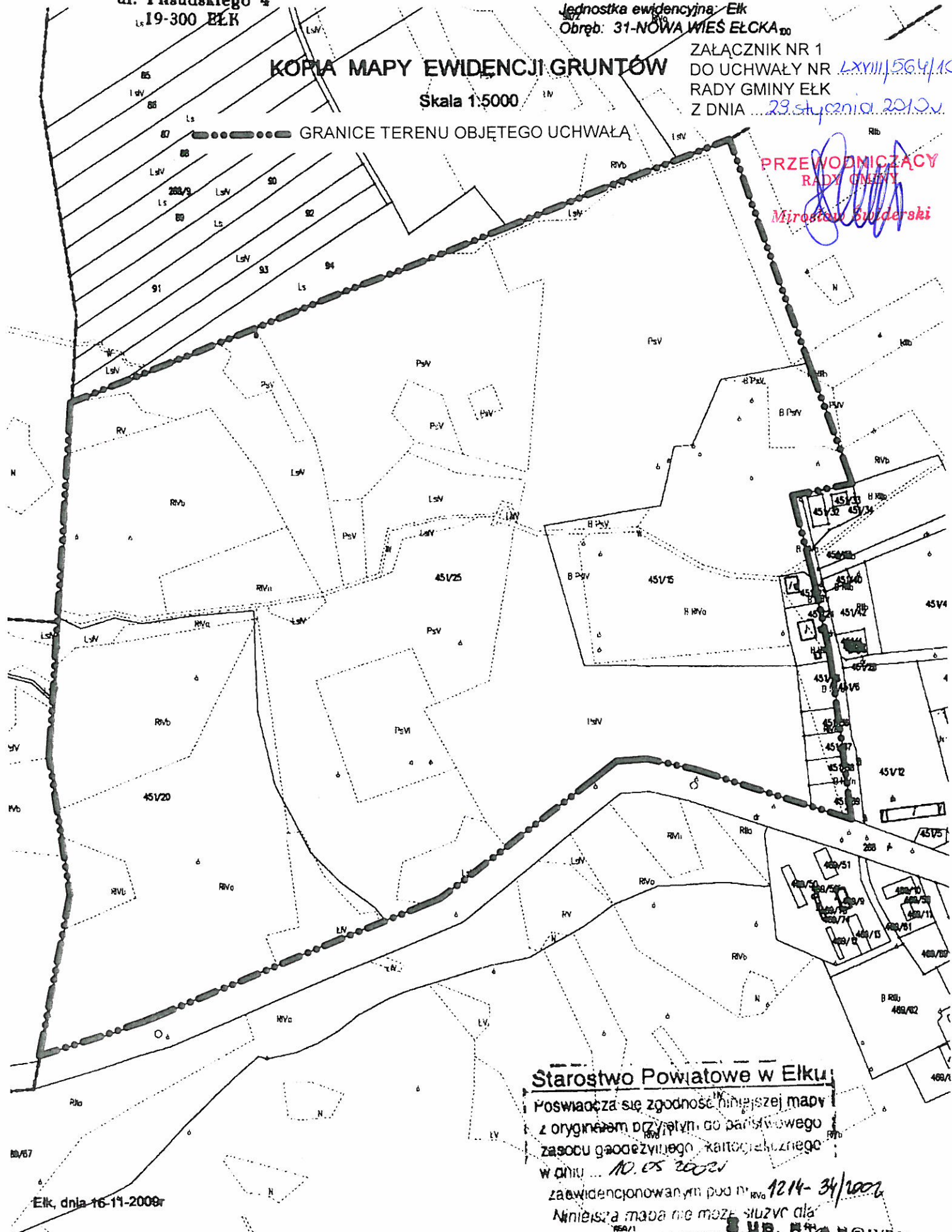
KOPIA MAPY EWIDENCJI GRUNTÓW

Skala 1:5000

ZAŁĄCZNIK NR 1
DO UCHWAŁY NR LXVIII/564/10
RADY GMINY ELK
Z DNIA 29 stycznia 2010r.

GRANICE TERENU OBJĘTEGO UCHWAŁĄ

PRZEWODNICZĄCY
RADY GMINY
Miroslaw Swiderski



Starostwo Powiatowe w Elku

Poswiadcza się zgodność niniejszej mapy z oryginałem przyjętym do państwowego zasobu geodezyjnego kartograficznego w dniu 10.05.2002r.

zaewidencjonowanymi pod nr 1214-34/2002

Niniejsza mapa nie może służyć dla celów projektowych.

Starosta: *Halina Kowalewska*
Inż. Halina Kowalewska

Elk, dnia 16-11-2009r

Elk 19. 11. 2009

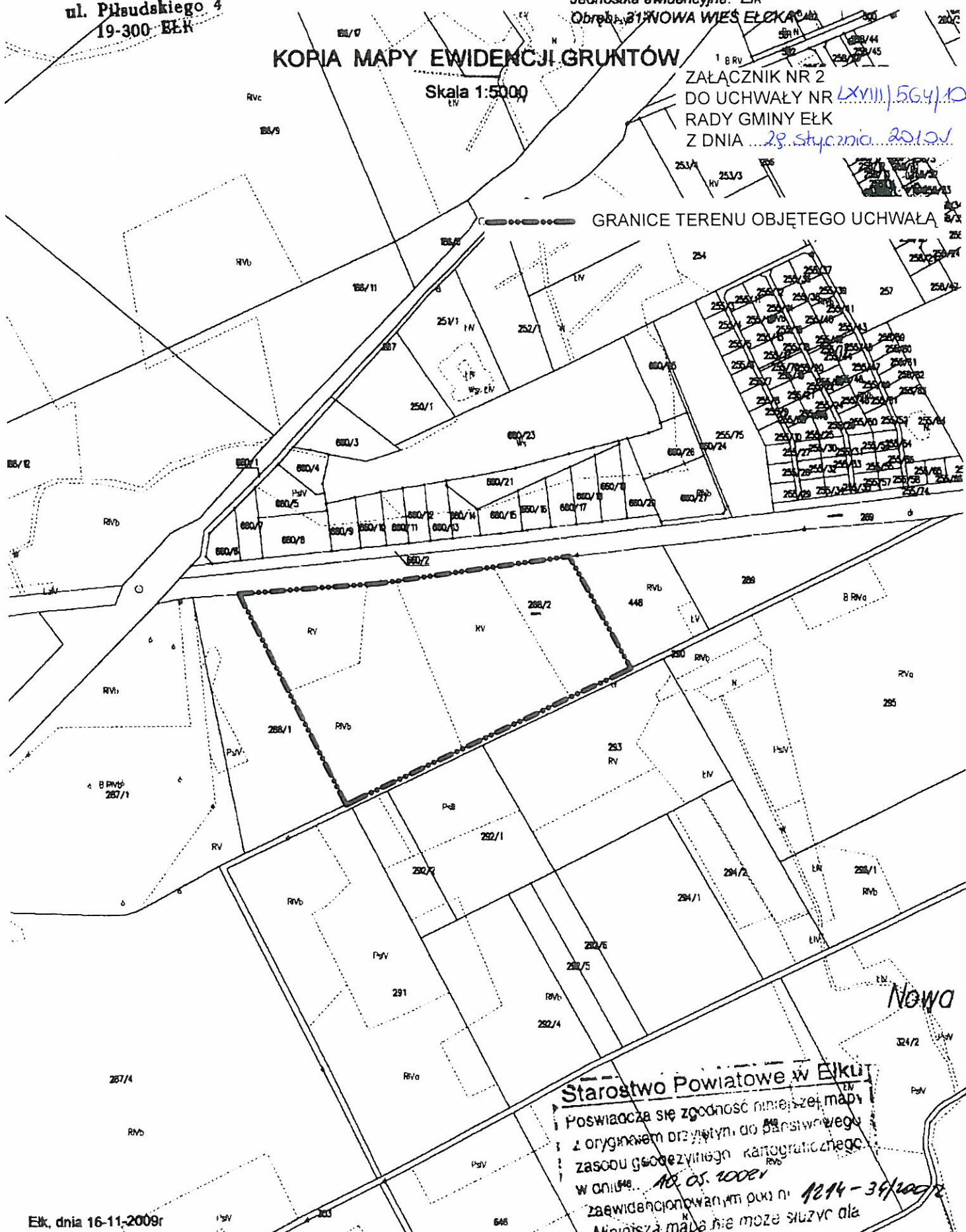
STAROSTWO POWIATOWE
W ELKU
ul. Piłsudskiego 4
19-300 ELK

Województwo: WARMIŃSKO - MAZURSKIE
Powiat: elcki
Jednostka ewidencyjna: Elk
Obręb: 21 NOWA WIEŚ ELCKA

KOPIA MAPY EWIDENCJI GRUNTÓW

Skala 1:5000

ZALĄCZNIK NR 2
DO UCHWAŁY NR LXVIII/564/10
RADY GMINY ELK
Z DNIA 28 stycznia 2010r



GRANICE TERENU OBJĘTEGO UCHWAŁĄ

Starostwo Powiatowe w Elku
Poświadczam zgodność niniejszej mapy
z oryginałem przynajmniej do państwowego
zasobu geodezyjnego kartograficznego
w dniu 18.05.2009r
zaewidencjonowanym punktem nr 1014-39/10072
Niniejsza mapa nie może służyć dla
celów projektowych

Elk, dnia 16-11-2009r

PRZEWODNICZĄCY
RADY GMINY
Mirosław Szymarski

18.11.2009
mgr inż. Halina Kowalewska
Geodeta Powiatowy

STAROSTWO POWIATOWE

ul. Piłsudskiego 4
19-300 ELK

Województwo: WARMIŃSKO - MAZURSKIE

Powiat: elkki

Jednostka ewidencyjna: Elk

Obręb: 31-NOWA WIEŚ ELCKA

KOPIA MAPY EWIDENCYJNY GRUNTÓW

Skala 1:5000

ZALĄCZNIK NR 3
DO UCHWAŁY NR LXVIII/564/10
RADY GMINY ELK
Z DNIA 28 stycznia 2010r.

GRANICE TERENU OBJĘTEGO UCHWAŁĄ



Nowa Wieś Elcka

Elk, dnia 16-11-2009r

Starostwo Powiatowe w Elku

Poswiadcza się zgodność niniejszej mapy z oryginałem przetrzymanym do państwowego zasobu geodezyjnego kartograficznego w dniu 10.05.2009r.

Zaświadczony przez: 1216 34/2009

Niniejsza mapa nie może służyć dla celów projektowych.

Starosta

18.11.2009

mgr inż. Hanna Kowalewska
Geodeta Powiatowy

PRZEWODNICZĄCY
RADY GMINY

Miroslaw Swiderski