

GRANICE TERENU OBJĘTEGO PLANEM

**LEGENDA RYSUNKU STUDIUM:**

**FUNKCJE JEDNOSTEK OSADNICZYCH**

Dodatkowa funkcja rekreacyjna wsi

Mieszkalnictwo w terenach urbanizacyjnych Elku

**FORMY UŻYTKOWANIA TERENÓW**

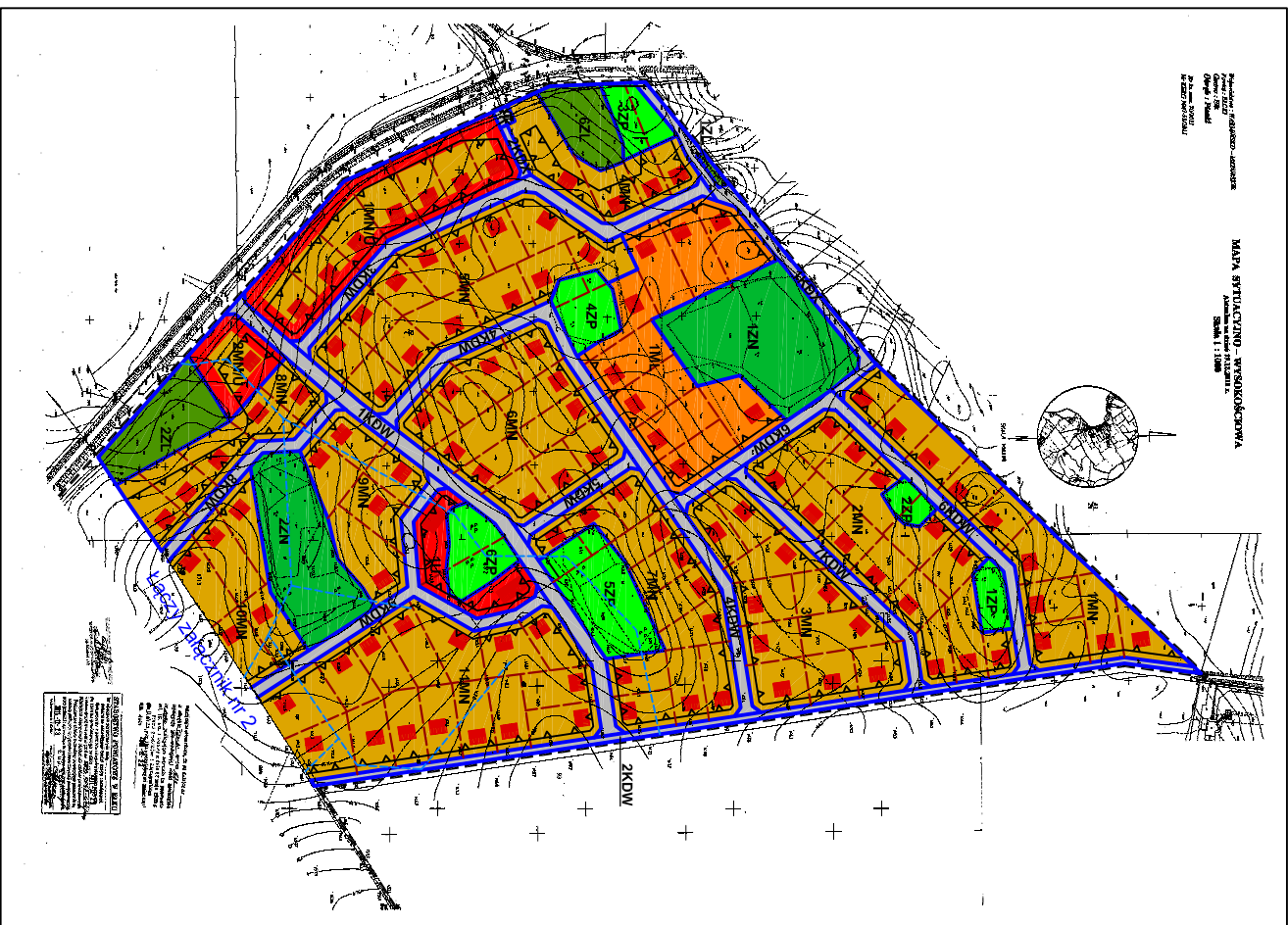
- Wody otwarte i Klasa czystości jezior
- Lasy gospodarcze
- Lasy ochronne
- Lasy wodochronne
- Planowane dolesienia
- Kompleksy użytków rolnych o wysokiej bonitacji
- Pozostałe użytki rolne
- Obszary wielofunkcyjnej zabudowy wsi.

**Preferencje dla użytkowania terenów:**

- MN mieszkalnictwo i nieuczelniane usługi
- ML budownictwo letniskowe
- MP budownictwo pensjonatowe i hotelowe
- Istniejące szlaki kajakowe
- Proponowane szlaki kajakowe
- Istniejące trasy rowerowe o znaczeniu lokalnym
- Korytarze ekologiczne o znaczeniu lokalnym
- Obiekty i stanowiska archeologiczne
- Granice obszarów chronionego krajobrazu
- Granice ochrony jezior
- Pomniki przyrody

**MIĘSCOWY PLAN ZAGOSPODAROWANIA PRZESTRZENNEGO TERENÓW POŁOŻONYCH W OBRĘBACH STRADUNY I PIASKI, GMINA ELK**

SKALA 1:2000



**LEGENDA RYSUNKU PLANU:**

**PRZEZNACZENIE TERENÓW:**

- MN TERENY ZABUDOWY MIESZKANIOWEJ JEDNORODZINNEJ
- ML TERENY ZABUDOWY MIESZKALNO-USŁUGOWEJ
- U TERENY USŁUG PODSTAWOWYCH
- ML TERENY ZABUDOWY REKREACJI INDYWIDUALNEJ
- ZN TERENY ZIELENI NATURALNEJ
- ZP TERENY ZIELENI URZĄDZONEJ
- ZL TERENY LASÓW
- KDX TERENY DRÓG WEWNĘTRZNYCH
- KDX TERENY GŁAGÓW PIESZO-JEZDNYCH
- K TERENY URZĄDZEN INFRASTRUKTURY TECHNICZNEJ - KANALIZACJA

**GRANICE I LINIE ROZGRANICZAJĄCE:**

- GRANICE TERENU OBJĘTEGO PLANEM
- LINIE ROZGRANICZAJĄCE TERENY O RÓŻNYM SPOSOBIE UŻYTKOWANIA MAKSYMALNA NIEPRZERACZALNA LINIA ZABUDOWY
- PROJEKTOWANE LINIE PODZIAŁU WEWNĘTRZNEGO

**OZNACZENIA DODATKOWE:**

- POSTULOWANA LOKALIZACJA BUDYNKÓW
- ORIENTACYJNA LOKALIZACJA URZĄDZEN MELIORACJI WODNYCH SZCZEGÓLOWYCH

**BIURO OBSŁUGI INWESTYCJI**

19 - 300 BR UL. KILIMERSKIEGO 39A/2

OPRACOWANIE: MIĘSCOWY PLAN ZAGOSPODAROWANIA PRZESTRZENNEGO TERENÓW PODZÓWNYCH W OBRĘBACH STRADUNY I PIASKI, GMINA ELK

LOKALIZACJA: STRADUNY (OZ. NR 1) PIASKI (OZ. NR 87/1, 87/2, 87/3, 88), GMINA ELK

URBANISTYKA

dr inż. Dorota Tomaszewicz-Zalutka

uprawnienia urbanistyczne Nr 1535

członk. POUJ nr wpisu G-1532/2002

HOOPIS