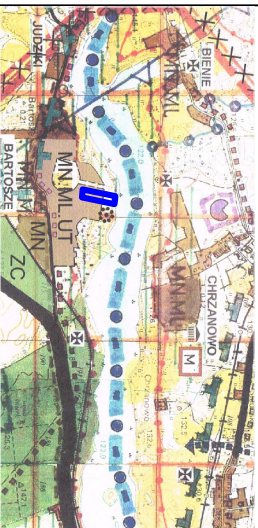
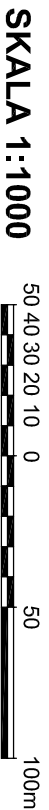
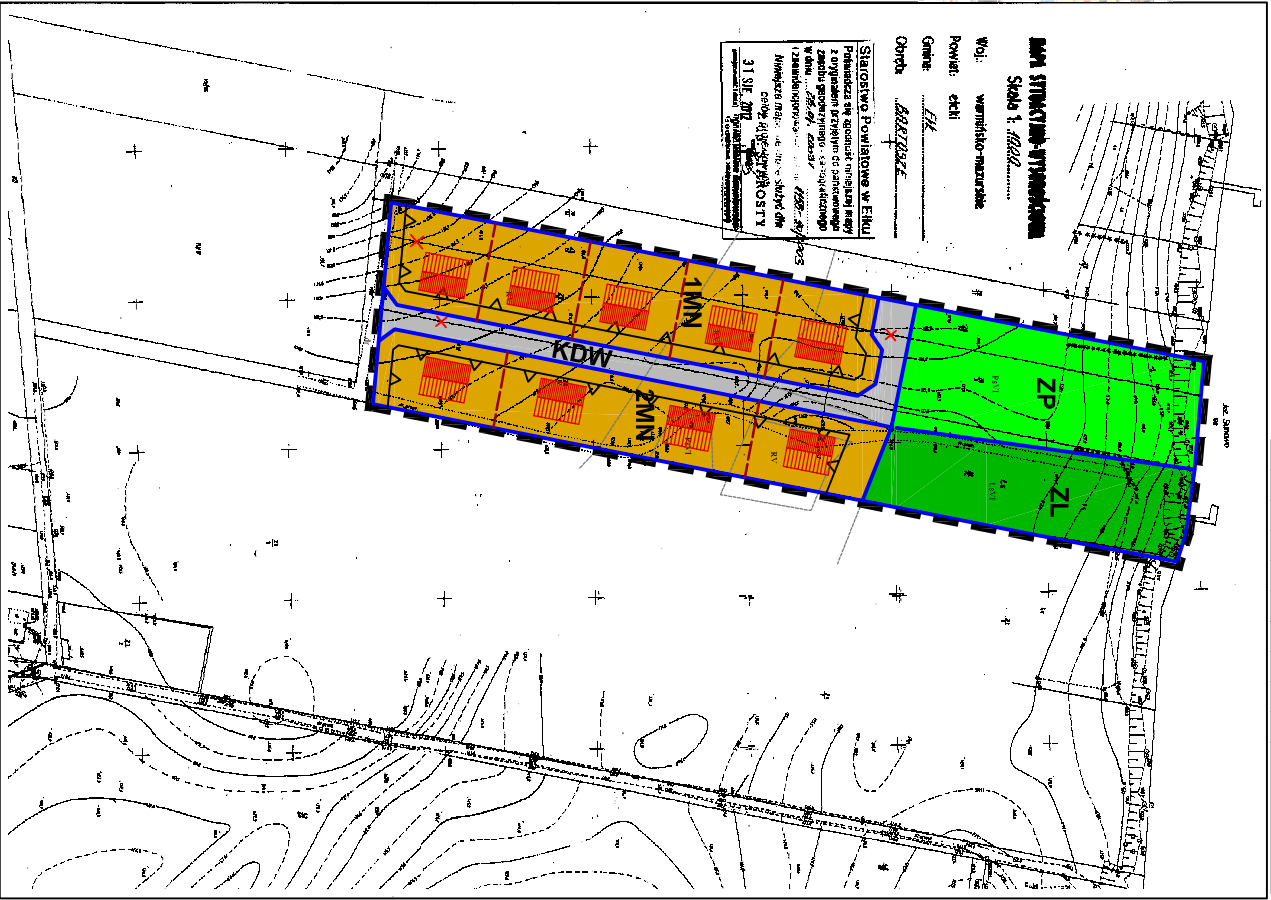


MIEJSCOWY PLAN ZAGOSPODAROWANIA PRZESTRZENNEGO TERENU POŁOŻONEGO W OBRĘBIE BARTOSZE (DZ. NR EWID. 2019, 201/12, 201/14), GMINA ELK

WYRYS
ZE STUDIUM UMARUNKOWAŃ I KIERUNKÓW
ZAGOSPODAROWANIA PRZESTRZENNEGO GMINY ELK,
UCHWAŁONEGO UCHWAŁĄ NR XXII/207/201 RADY GMINY
ELK Z DNIA 30.11.2001 R. Z POŻN. ZM.



- LEGENDA RYSUNKU STUDIUM:
FORMY UŻYTKOWANIA TERENÓW**
- Granice terenu objętego planem
 - Wody owarte i klasa czystości jezior
 - Lasy gospodarcze
 - Lasy ochronne
 - Lasy wodochronne
 - Planowane dolesienia
 - Kompleksy użytków rolnych o wysokiej bonitacji
 - Pozostałe użytki rolne
 - Obszary wielofunkcyjnej zabudowy wsi
 - Tereny istniejącej lub realizowanej zabudowy
 - Preferencje dla użytkowania terenów:
 - MN mieszkalnictwo i nieuciążliwe usługi
 - ML budownictwo letniskowe
 - MP budownictwo pensjonatowe i hotele
 - ELEMENTY OCHRONY I KSZTAŁTOWANIA ŚRODOWISKA PRZYRODNICZEGO**
 - OBSZARY I OBIEKTY PRAWNIE CHRONIONE**
 - Granice obszarów chronionego krajobrazu
 - Rezerwat przyrody „Bartosze”
 - Pomniki przyrody
 - Granice strefy ochronnej Głównego Zbiornika Wód Podziemnych
 - Granice ochrony jezior
 - Użytki rolne o wysokiej bonitacji gleb
 - ELEMENTY ZAGOSPODAROWANIA TURYSTYCZNO-WYPoczynkowego**
 - Tereny o predyspozycjach dla funkcji turystyczno-wypoczynkowej
 - Istniejące szlaki kajakowe
 - Obiekty i stanowiska archeologiczne
 - Projektowane trasy rowerowe o znaczeniu ponadlokalnym



LEGENDA RYSUNKU PLANU:

- PRZEZNACZENIE TERENÓW:**
- MN TEREN ZABUDOWY MIESZKANIOWEJ JEDNORODZINNEJ
 - ZL LASY
 - ZP TEREN ZIELENI URZĄDZONEJ
 - KDW TEREN DROGI WEWNĘTRZNEJ
- GRANICE I LINIE ROZGRANICZAJĄCE:**
- GRANICE TERENU OBJĘTEGO PLANEM
 - LINIE ROZGRANICZAJĄCE TERENY O RÓŻNYM SPOSOBIE UŻYTKOWANIA MAKSYMALNIA NIEPRZEKACZALNA
 - LINIA ZABUDOWY
 - ISTNIEJĄCE, W CHWILI SPORZĄDZANIA PLANU, LINIE PODZIAŁU WEWNĘTRZNEGO, PLANOWANE DO LIKWIDACJI
 - PROJEKTOWANE LINIE PODZIAŁU WEWNĘTRZNEGO
- OZNACZENIA DODATKOWE:**
- POSTULOWANA LOKALIZACJA BUDYNKÓW