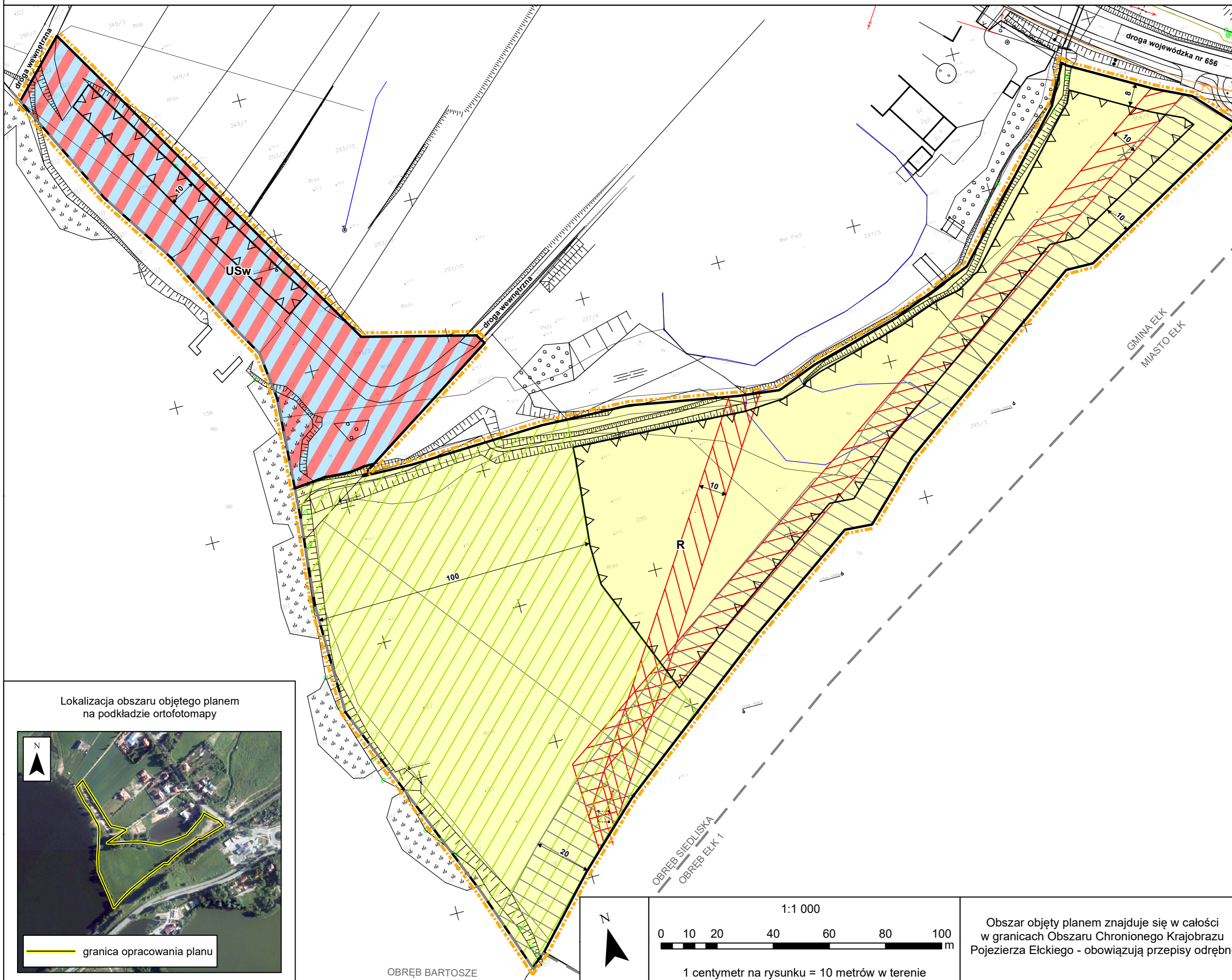
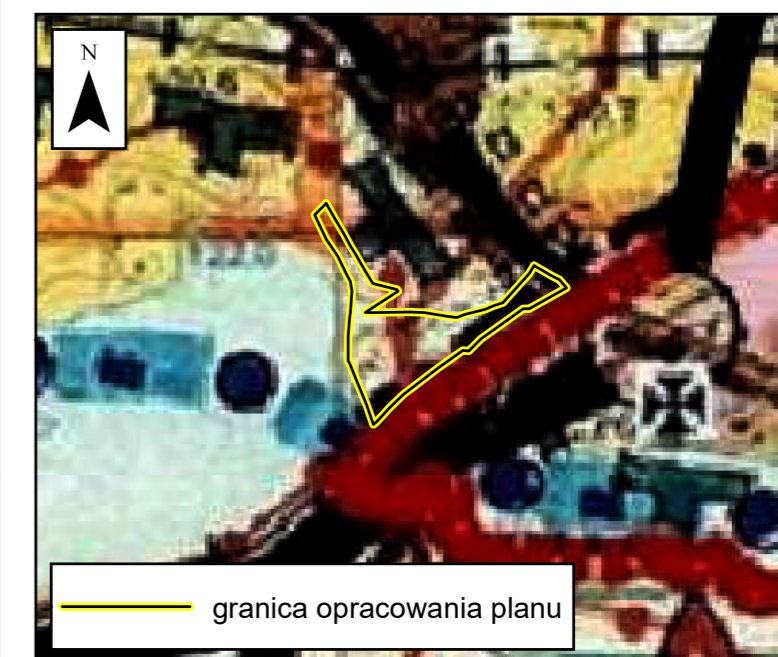


**MIEJSCOWY PLAN ZAGOSPODAROWANIA PRZESTRZENNEGO
DLA OBSZARU POŁOŻONEGO W GMINIE ELK, W OBRĘBIE SIEDLIŚKA, OBEJMUJĄCEGO DZIAŁKI NR 292/2, 293/2, 294, 295, 304/5**

ZAŁĄCZNIK NR 1
DO UCHWAŁY NR/.....
RADY GMINY ELK
Z DNIA R.



Wyrys ze Studium uwarunkowań
i kierunków zagospodarowania przestrzennego Gminy Elk



- GRANICE ADMINISTRACYJNE**
Gmin
- Granice obszarów chronionego krajobrazu
- Kompleksy użytków rolnych o wysokiej bonitacji
- Pozostałe użytki rolne
- Granice ochrony jezior
- Koncepcja planowanej trasy żeglugi wodnej
- Istniejące linie energetyczne wysokich napięć 110 kV
- Istniejące drogi wojewódzkie

Kąty nachylenia szrafur w legendzie są zorientowane
względem kierunku północy

OZNACZENIA OBOWIĄZUJĄCE

- Granica opracowania planu
- Linie rozgraniczające tereny o różnych
przeznaczeniach lub różnych zasadach
zagospodarowania
- Nieprzekraczalna linia zabudowy
- Pas technologiczny istniejącej linii
elektroenergetycznej 110 kV
- Pas technologiczny projektowanej linii
elektroenergetycznej 110 kV
- Wymiar podany w metrach

PRZENACZENIE TERENU:

- USw** Teren istniejącej plaży
- R** Teren rolniczy

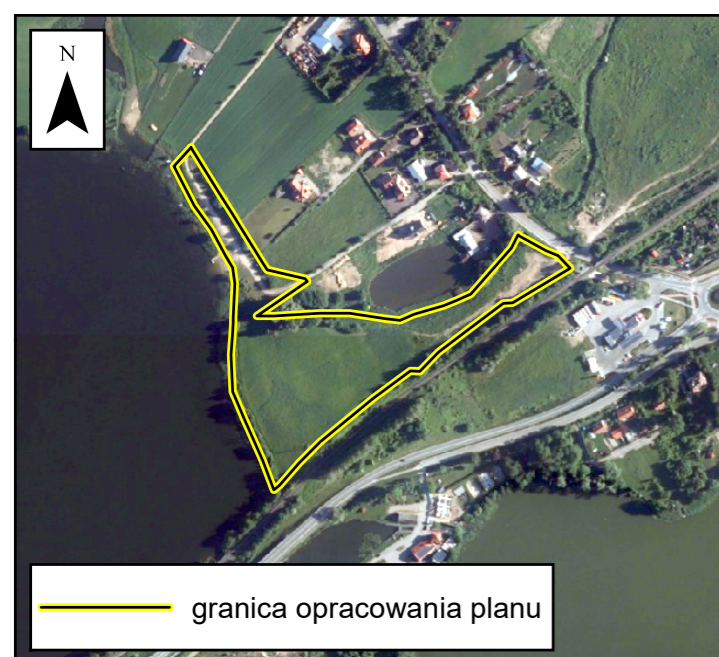
**OZNACZENIA OBOWIĄZUJĄCE WYNIKAJĄCE Z
PRZEPISÓW ODRĘBNYCH**

- Obszar zakazu budowy nowych obiektów
budowlanych wynikający z ustaleń aktów prawa
miejscowego dotyczących ochrony przyrody
(związany z pasem szerokości 100 m od linii
brzegów rzek, jezior i innych zbiorników
wodnych)
- Strefa ograniczeń w zagospodarowaniu terenu
położonego w sąsiedztwie kolei

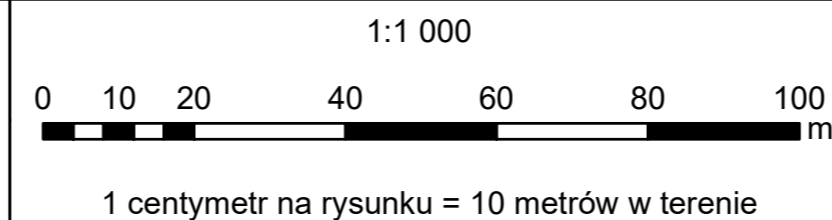
OZNACZENIA INFORMACYJNE

- Granica obrębu

Lokalizacja obszaru objętego planem
na podkładzie ortofotomapy



OBREB BARTOSZE



Obszar objęty planem znajduje się w całości
w granicach Obszaru Chronionego Krajobrazu
Pojezierza Elckiego - obowiązują przepisy odrębne