

UCHWAŁA Nr XVI/93/2011

Rady Gminy Elk

z dnia 6 lipca 2011 r.

**w sprawie zmiany Studium Uwarunkowań i Kierunków Zagospodarowania Przestrzennego Gminy Elk,
dla terenu położonego w obrębie Mrozy Wielkie**

Na podstawie art. 18 ust. 2 pkt 5 ustawy z dnia 8 marca 1990 r. o samorządzie gminnym (Dz. U. z 2001 r. Nr 142, poz. 1591 oraz z 2002 r. Nr 23 poz. 220, Nr 62, poz. 558, Nr 113, poz. 984, Nr 153, poz. 1271 i Nr 214, poz. 1806, z 2003 r. Nr 80, poz. 717, Nr 162, poz. 1568, z 2004 r. Nr 102, poz. 1055, Nr 116, poz. 1203, Nr 167, poz. 1759, z 2005 r. Nr 172, poz. 1441, Nr 175, poz. 1457 z 2006 r. Nr 17, poz. 128, Nr 181, poz. 1337, z 2007 r. Nr 48 poz. 327, Nr 138, poz. 974, Nr 173, poz. 1218, z 2008 r. Nr 180, poz. 1111, Nr 223, poz. 1458, z 2009 r. Nr 52, poz. 420, Nr 157, poz. 1241, z 2010 r. Nr 28, poz. 142, Nr 28, poz. 146, Nr 106, poz. 675) oraz art. 12 ust. 1 i art. 27 ustawy z dnia 27 marca 2003 r. o planowaniu i zagospodarowaniu przestrzennym (Dz. U. Nr 80, poz. 717, oraz z 2004 r. Nr 6, poz. 41, Nr 92, poz. 880, Nr 141, poz. 1492, z 2005 r. Nr 113, poz. 954, Nr 130, poz. 1087, z 2006 r. Nr 45, poz. 319, Nr 225, poz. 1635, z 2007 r. Nr 127, poz. 880, z 2008 r. Nr 199, poz. 1227, Nr 201, poz. 1237, Nr 220, poz. 1413, z 2010 r. Nr 24, poz. 124, Nr 75, poz. 474, Nr 106, poz. 675, Nr 119, poz. 804, Nr 149, poz. 996, Nr 155, poz. 1043) w związku z Uchwałą Nr LXXX/646/2010 Rady Gminy Elk z dnia 23 lipca 2010 r. w sprawie przystąpienia do zmiany Studium Uwarunkowań i Kierunków Zagospodarowania Przestrzennego Gminy Elk, dla terenu położonego w obrębie Mrozy Wielkie, Rada Gminy Elk uchwala co następuje:

§1. W Studium Uwarunkowań i Kierunków Zagospodarowania Przestrzennego Gminy Elk zatwierdzonym Uchwałą Nr XXXII/207/2001 Rady Gminy Elk z dnia 30 listopada 2001r. z późn. zm., nazywanym dalej Studium, wprowadza się niżej wyszczególnione zmiany:

1. W części graficznej, na rysunku Nr 2 Studium w skali 1:25000 „Kierunki zagospodarowania przestrzennego – polityka przestrzenna”, powiększa się w kierunku południowym wyznaczony na rysunku Studium obszar wielofunkcyjnej zabudowy wsi Mrozy Wielkie, przeznaczony pod zabudowę mieszkaniową i rekreacji indywidualnej – kosztem terenów użytków rolnych.

§2. Wszystkie zmiany wprowadzone niniejszą uchwałą uwzględnione są na rysunku Nr 2 Studium w skali 1:25000 „Kierunki zagospodarowania przestrzennego – polityka przestrzenna”, stanowiącym załącznik Nr 1 do niniejszej Uchwały.

§3. Realizacja inwestycji na terenach objętych zmianami wprowadzonymi niniejszą uchwałą musi przebiegać na podstawie miejscowych planów zagospodarowania przestrzennego uchwalonych przez Radę Gminy Elk.

§4. Pozostałe ustalenia Studium pozostają bez zmian.

§5. Rozstrzygnięcia dotyczące sposobu rozpatrzenia uwag wniesionych do projektu zmian Studium wprowadzonych niniejszą Uchwałą stanowią załącznik Nr 2 do niniejszej Uchwały.

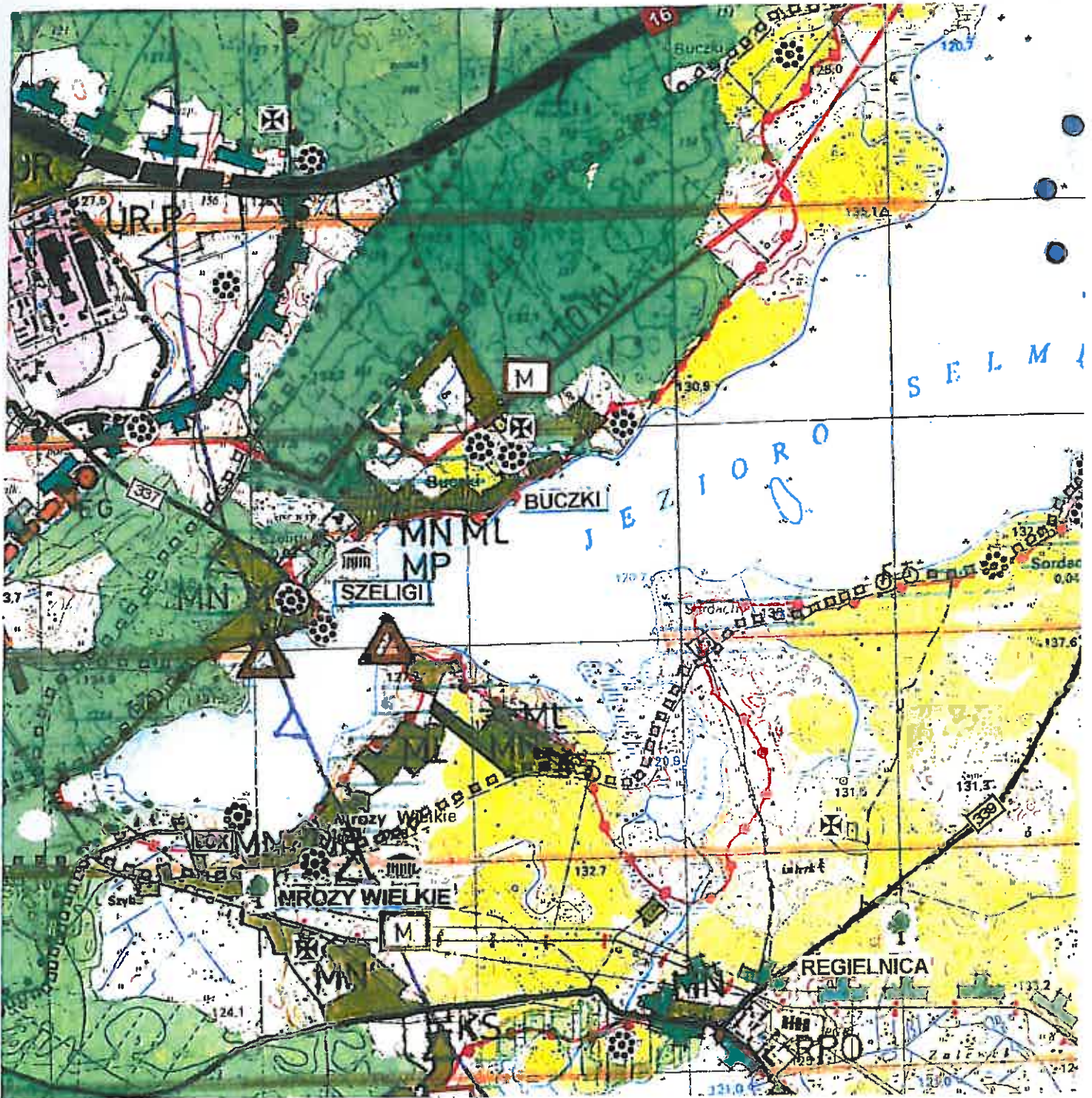
§6. Wykonanie Uchwały powierza się Wójtowi Gminy Elk.

§7. Uchwała wchodzi w życie z dniem podjęcia.





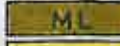


Przewodniczący Rady Gminy Elk

Dariusz Kordys

Załącznik Nr 1
do Uchwały Nr XVI/93/2011
Rady Gminy Elk z dnia 6 lipca 2011r.
w sprawie zmiany Studium Uwarunkowań i Kierunków Zagospodarowania Przestrzennego
Gminy Elk, dla terenu położonego w obrębie Mrozy Wielkie



LEGENDA

-  GRANICE TERENU OBJĘTEGO ZMIANĄ STUDIUM
-  MN MIESZKALNICTWO I NIEUCIAŻLIWE USŁUGI
-  OBSZARY WIELOFUNKCYJNEJ ZABUDOWY WSI
-  TERENY O PREDYSPOZYCJACH DLA FUNKCJI TURYSTYCZNO – WYPOCZYNKOWEJ
-  ML BUDOWNICTWO LETNISKOWE
-  KOMPLEKSY UŻYTKÓW ROLNYCH O WYSOKIEJ BONITACJI
-  PROJEKTOWANE TRASY ROWEROWE O ZNACZENIU PONADLOKALNYM

**PRZEWODNICZĄCY
RADY GMINY ELK**

Dariusz Kordys