

UCHWAŁA NR LXXXIII/679/2010
RADY GMINY EŁK
z dnia 29 października 2010 r.

w sprawie przystąpienia do sporządzenia miejscowego planu zagospodarowania przestrzennego, dla terenu położonego w obrębie Chruściele, gmina Ełk, obejmującego działki o nr ewid. 15/1, 15/2, 15/3, 15/4 i 15/5

Na podstawie art. 14 ustawy z dnia 27 marca 2003 r. o planowaniu i zagospodarowaniu przestrzennym (Dz.U. Nr 80, poz. 717, z późn. zm.) Rada Gminy Ełk stanowi, co następuje:

§1.1. Przystępuje się do sporządzenia miejscowego planu zagospodarowania przestrzennego, dla terenu położonego w obrębie Chruściele, gmina Ełk, obejmującego działki o nr ewid. 15/1, 15/2, 15/3, 15/4 i 15/5, określonego w załączniku graficznym do niniejszej uchwały.

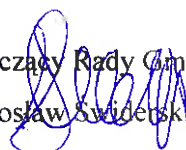
2. Celem sporządzenia planu miejscowego jest w szczególności przeznaczenie terenu pod zabudowę mieszkaniową jednorodzinną.

3. Miejscowy plan zagospodarowania przestrzennego powinien zawierać obowiązkowo ustalenia wynikające z treści art. 15 ust. 2 ustawy z dnia 27 marca 2003 r. o planowaniu i zagospodarowaniu przestrzennym.

§ 2. Wykonanie uchwały powierza się Wójtowi Gminy Ełk.

§ 3. Uchwała wchodzi w życie z dniem podjęcia.

Przewodniczący Rady Gminy Ełk
Miroslaw Swiderski



STAROSTWO POWIATOWE
W ELKU
ul. Piłsudskiego 4 19-300 ELK
tel. centr. 87 621 53 70
NIP 611-551-00-00

Województwo WARMIŃSKO - MAZURSKIE
Powiat elcki
Jednostka ewidencyjna ELK
Obręb: 10-CHRUSCIELE

106 KOPIA MAPY EWIDENCJI GRUNTÓW

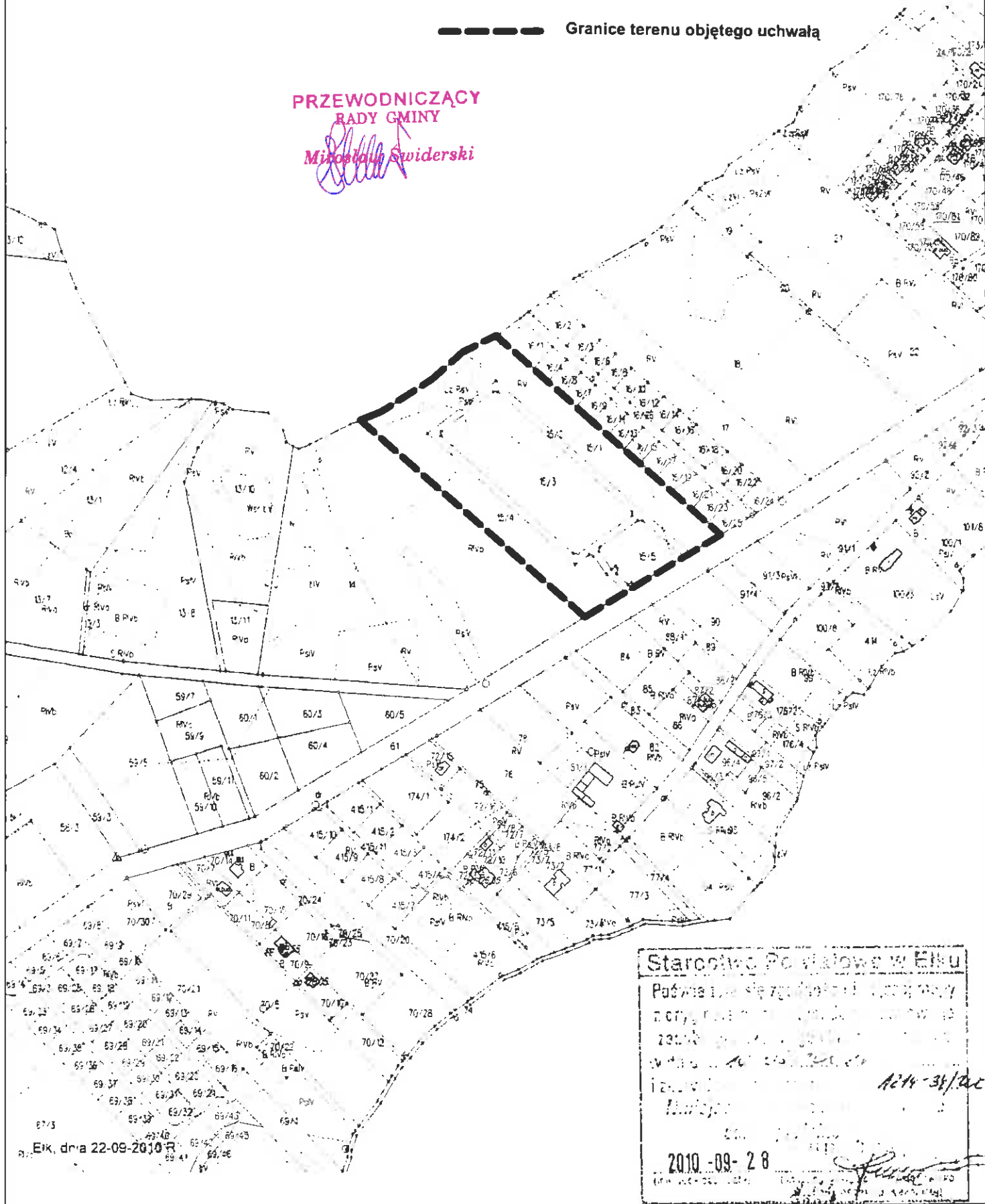
Skala 1:5000

ZALĄCZNIK
DO UCHWAŁY NR LXXXIII/679/2010
RADY GMINY ELK
Z DNIA 29.10.2010 r.

----- Granice terenu objętego uchwałą

PRZEWODNICZĄCY
RADY GMINY

Miroslaw Swiderski



Starostwo Powiatowe w Elku
Państwowa Sąd Rejonowy w Elku
2010-09-28
1214-38/2010
2010-09-28

Elk, dnia 22-09-2010 r.