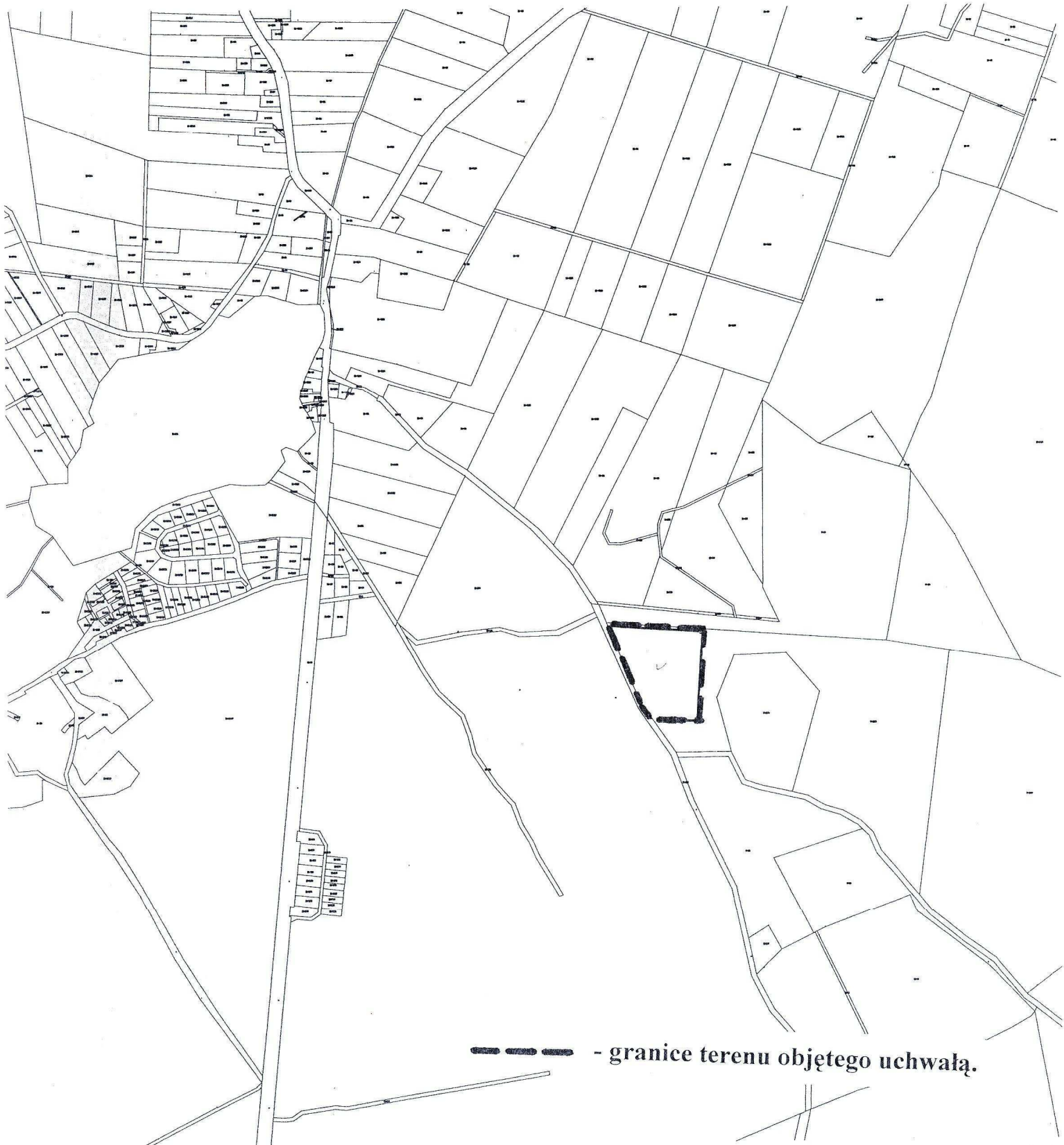


**KOPIA MAPY EWIDENCJI GRUNTÓW**  
**SKALA 1 : 10 000**

**Załącznik**  
**do uchwały Nr LIV/476/2009**  
**Rady Gminy Elk**  
**z dnia: 26.06.2009r.**

**WOJEWÓDZTWO:** Warmińsko- Mazurskie  
**POWIAT:** elcki  
**JEDNOSTKA EWIDENCYJNA:** Elk-gm  
**OBRĘBY:** 17 KONIECZKI

**PRZEWODNICZĄCY**  
**RADY GMINY**  
*Mirostów Świdorski*



----- - granice terenu objętego uchwałą.