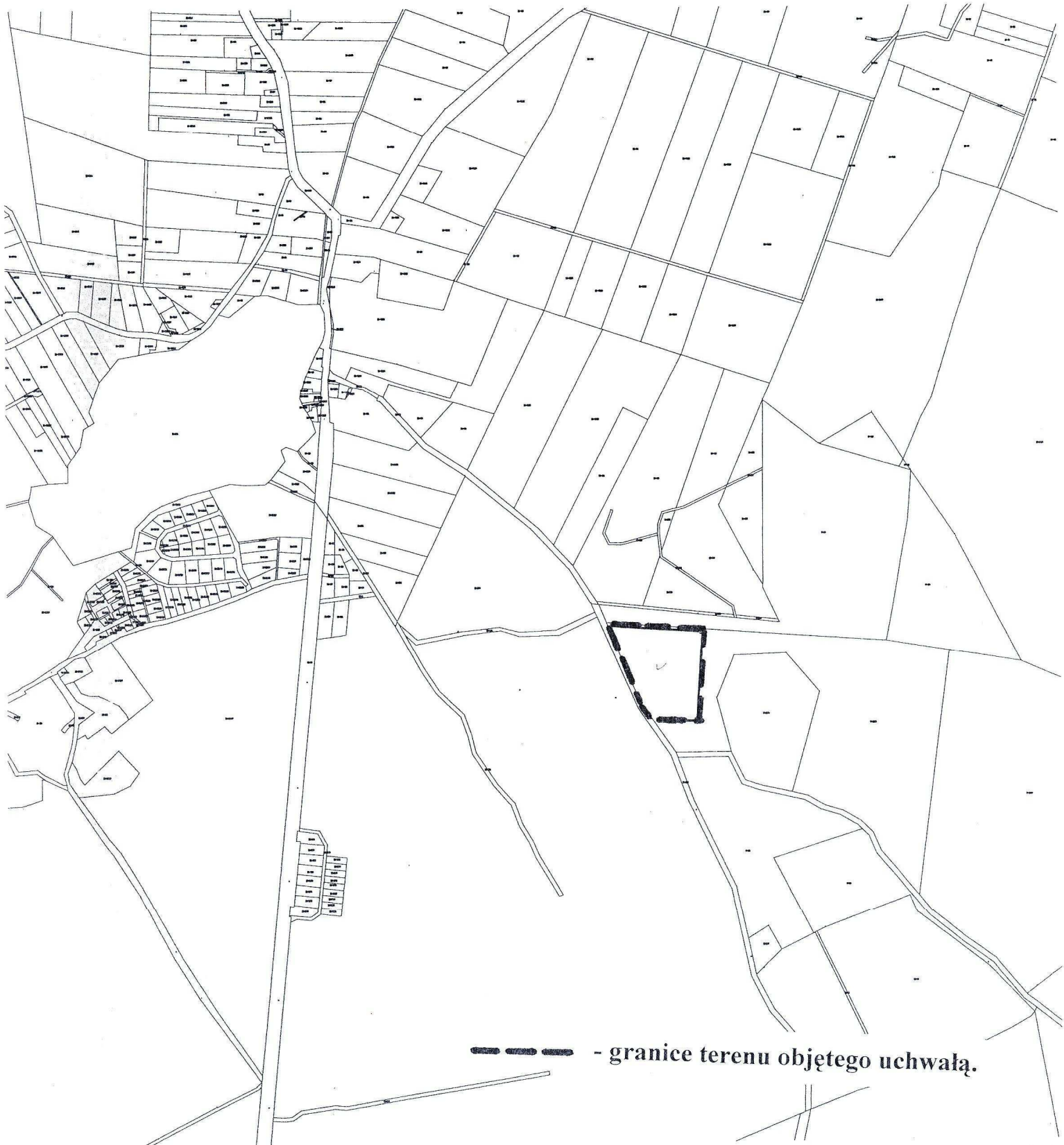


KOPIA MAPY EWIDENCJI GRUNTÓW
SKALA 1 : 10 000

Załącznik
do uchwały Nr LIV/475/2009
Rady Gminy Elk
z dnia: 26.06.2009r.

WOJEWÓDZTWO: Warmińsko- Mazurskie
POWIAT: elcki
JEDNOSTKA EWIDENCYJNA: Elk-gm
OBREBY: 17 KONIECZKI

PRZEWODNICZĄCY
RADY GMINY
Mirosław Świdorski



----- - granice terenu objętego uchwałą.