

UCHWAŁA NR LII/448/2009

Rady Gminy Etk

z dnia 22.05.2009 r.

**w sprawie przystąpienia do sporządzenia miejscowego planu zagospodarowania przestrzennego dla obszaru położonego w obrębie 0009 Chrzanowo Gmina Etk obejmującego teren działki Nr 105/9**

Na podstawie art. 14 ust. 1, ust. 2 i ust. 4 ustawy z dnia 27 marca 2003 r. o planowaniu i zagospodarowaniu przestrzennym (Dz. U. Nr 80, poz. 717 z późn. zm) – Rada Gminy Etk stanowi, co następuje:

§ 1. 1. Po stwierdzeniu zgodności ze Studium uwarunkowań i kierunków zagospodarowania przestrzennego gminy Etk przystępuje się do sporządzenia miejscowego planu zagospodarowania przestrzennego w obrębie 0009 Chrzanowo, obejmującego teren działki Nr 105/9 oraz część działki Nr 105/7.

2. Granice terenu objętego planem przedstawione są na załączonej mapie ewidencyjnej w skali 1 : 5000 stanowiącej załącznik Nr 1 do niniejszej Uchwały oraz na kserokopii fragmentu rysunku miejscowego planu zagospodarowania przestrzennego w skali 1 : 10.000 przedstawiającego przebieg projektowanej linii elektroenergetycznej 400 kV Nowa Wieś Etcka – Alytus stanowiącym załącznik Nr 2 do niniejszej Uchwały.

3. Celem sporządzenia planu jest przeznaczenie w/w terenu pod budownictwo mieszkaniowe jednorodzinne z ewentualnymi towarzyszącymi usługami.

4. Sposób zagospodarowania terenu objętego planem nie może kolidować z ustaleniami miejscowego planu zagospodarowania przestrzennego sporządzonego dla terenu projektowanej linii elektroenergetycznej wymienionej wyżej w ust. 2, zatwierdzonym Uchwałą Nr VIII/47/99 Rady Gminy Etk z dnia 25 czerwca 1999 r. (Dz. Urz. woj. warmińsko-mazurskiego Nr 46, poz. 877 z 1999 r.)

5. Na ostateczny zakres i sposób zagospodarowania terenu objętego planem może mieć wpływ prognoza oddziaływania na środowisko uwzględniająca jego strategiczną ocenę.

6. Niniejszy miejscowy plan zagospodarowania przestrzennego powinien w szczególności zawierać elementy wyszczególnione w art. 15, ust. 2 cytowanej na wstępie ustawy o planowaniu i zagospodarowaniu przestrzennym.

§ 2. Wykonanie uchwały powierza się Wójtowi Gminy Etk

§ 3. Uchwała wchodzi w życie z dniem podjęcia.

Przewodniczący Rady Gminy Etk

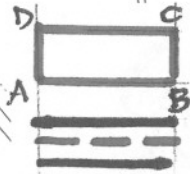
Miroslaw Świdorski

KOPIA MAPY EWIDENCJI GRUNTÓW

Skala 1:5000

Załącznik Nr 1  
do Uchwały Nr .../448/2009...  
Rady Gminy Elk z dnia 22.05.09

LEGENDA



TEREN DO OBJĘCIA MIEJSCOWYM PLANEM  
ZAGOSPODAROWANIA PRZESTRZENNEGO

TEREN PROJEKTOWANEJ DWUTOROWEJ LINII  
ELEKTROENERGETYCZNEJ 400 kV NOWA WIEŚ ELCKA – ALYTUS,  
USTALONEJ W PLANIE ZAGOSPODAROWANIA PRZESTRZENNEGO  
UCHWALONEJ PRZEZ RADĘ GMINY ELK UCHWAŁĄ NR VIII/47/99  
Z DNIA 25 CZERWCA 1999 R. (DZ. URZ. WOJ. WARMIŃSKO-  
MAZURSKIEGO NR 46, POZ. 877 Z 1999 R.)

Starostwo Powiatowe w Elku

Poświadczam się zgodność niniejszej mapy  
z oryginałami przyleżymi do państwowego  
zasobu geodezyjnego w kartograficznym

w dniu 10.05.2009 r.  
zaświadczenie nr 1214-34/2009  
Niniejsza mapa nie może służyć dla  
celów projektowych

Z UD. STAROSTY

(imię i nazwisko) ...  
...  
Geodeta Powiatowy

Elk, dnia 23.02.2009r.

Załącznik Nr 2  
do Uchwały Nr 411/448/2009  
Rady Gminy Elk  
z dnia 22.05.2009 r.

**FRAGMENT RYSUNKU  
MIEJSCOWEGO PLANU ZAGOSPODAROWANIA  
PRZESTRZENNEGO W OBRĘBIE CHRZANOWO  
OBEJMUJĄCEGO PRZEBIEG  
PROJEKTOWANEJ LINII ELEKTROENERGETYCZNEJ  
400kV NOWA WIEŚ EŁCKA – ALYTUS**

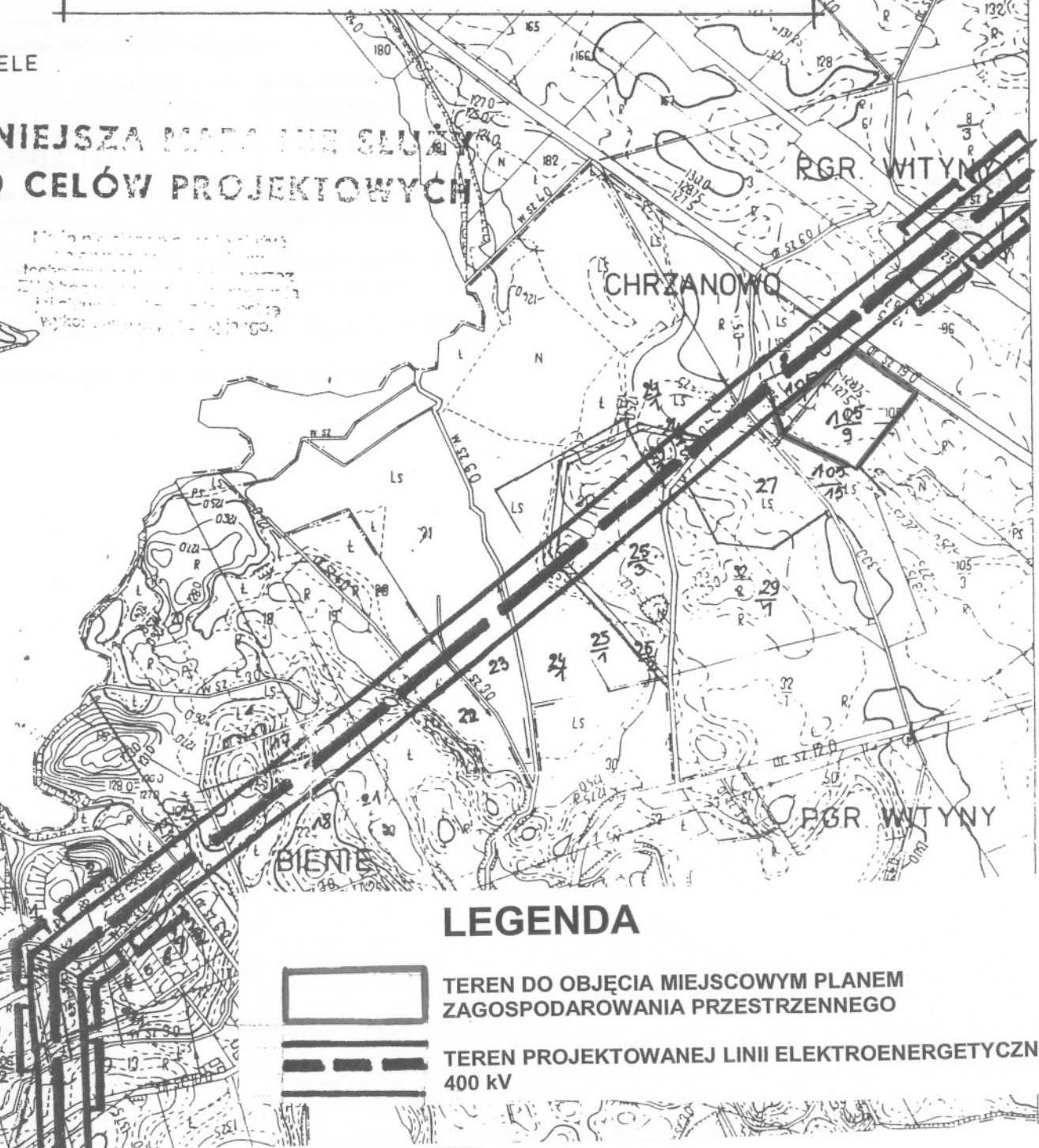
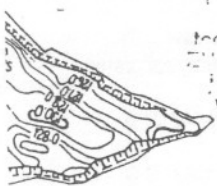
zatwierdzonego Uchwałą Nr VIII/47/99 Rady Gminy Elk  
z dnia 25 czerwca 1999 r.

(Dz. Urz. woj. warmińsko-mazurskiego Nr 46, poz. 877  
z 1999 r.)

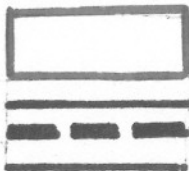
0 WOSZCZELE

**NINIEJSZA MAPA NIE SŁUży  
DO CELÓW PROJEKTOWYCH**

Między innymi: w tym celu  
nie należy wykorzystywać  
dokumentacji technicznej  
i innej, która nie została  
wykonana w tym celu.



**LEGENDA**



TEREN DO OBJĘCIA MIEJSCOWYM PLANEM  
ZAGOSPODAROWANIA PRZESTRZENNEGO

TEREN PROJEKTOWANEJ LINII ELEKTROENERGETYCZNEJ  
400 kV