

# MIEJSCOWY PLAN ZAGOSPODAROWANIA PRZESTRZENNEGO DLA DWUTOROWEJ, NAPOWIETRZNEJ LINII ELEKTROENERGETYCZNEJ 400 kV EŁK - GRANICA RP skala 1:2000

0 10 20 m

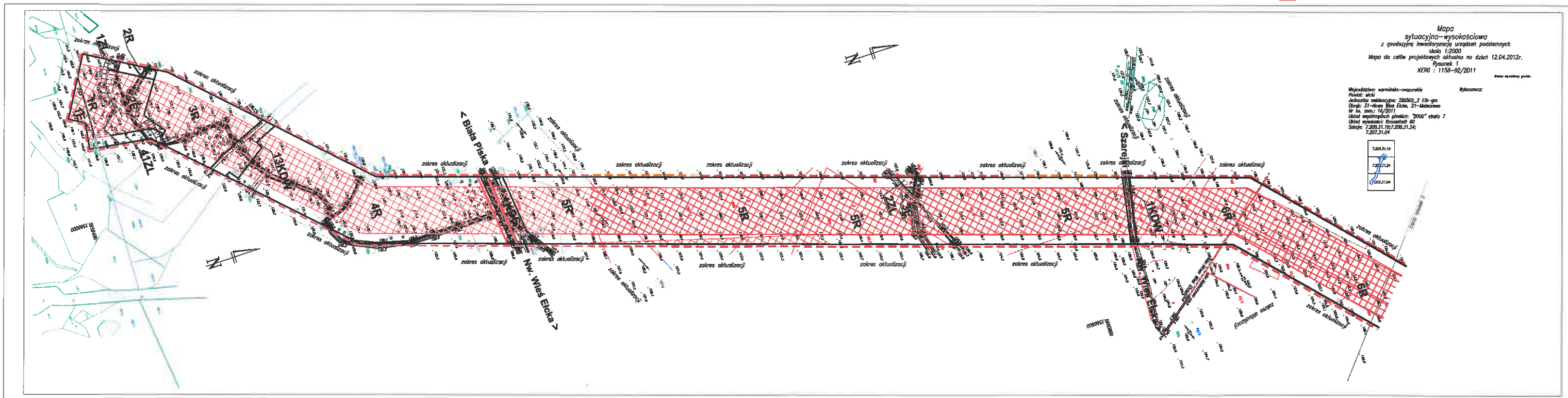
## OZNACZENIA:

### OZNACZENIA OGÓLNE:

- GRANICE OBSZARU OBJĘTEGO PLANEM
- LINIE RÓZDZIELAJĄCE TERENY O RÓŻNYM PRZEZNACZENIU LUB RÓŻNYCH ZASADACH ZAGOSPODAROWANIA

### PRZEZNACZENIE TERENÓW:

- ZL TEREN LASÓW
- E TEREN OBIEKTÓW INFRASTRUKTURY ELEKTROENERGETYCZNEJ
- R TEREN ROLNICZY
- RM TEREN ZABUDOWY ZAGRODOWEJ
- WS TEREN WÓD POWIERZCHNIOWYCH
- EK TEREN KOMUNIKACJI KOLEJOWEJ
- KES TEREN DROGI PUBLICZNEJ, KLASY EKSPRESOWEJ
- KDP TEREN DROGI PUBLICZNEJ, KLASY GŁÓWNEJ RUCHU PRZYSPEBZONEGO
- KDD TEREN DROGI PUBLICZNEJ, KLASY GŁÓWNEJ
- KDC TEREN DROGI PUBLICZNEJ, KLASY ZBIORCZEJ
- KDL TEREN DROGI PUBLICZNEJ, KLASY LOKALNEJ
- KBD TEREN DROGI PUBLICZNEJ, KLASY DOJAZDOWEJ
- KDW TEREN DROGI WYWIĘTRZNEJ
- PAS TECHNOLOGICZNY LINII 400 kV
- PAS TECHNOLOGICZNY LINII 110 kV
- OCHRAŃ DOLINY LEŚNA
- OCHRAŃ POJEZDZKA ELEKTRYCZNA
- OBSZAR SZCZEGÓLNEGO ZAGROŻENIA POWODZIĄ
- ALEJE PRZYRODNE, OBJĘTE OCHRONĄ KONSERWATORSKĄ



# MIEJSCOWY PLAN ZAGOSPODAROWANIA PRZESTRZENNEGO DLA DWUTOROWEJ, NAPOWIETRZNEJ LINII ELEKTROENERGETYCZNEJ 400 kV EŁK - GRANICA RP skala 1:2000

0 10 50 m

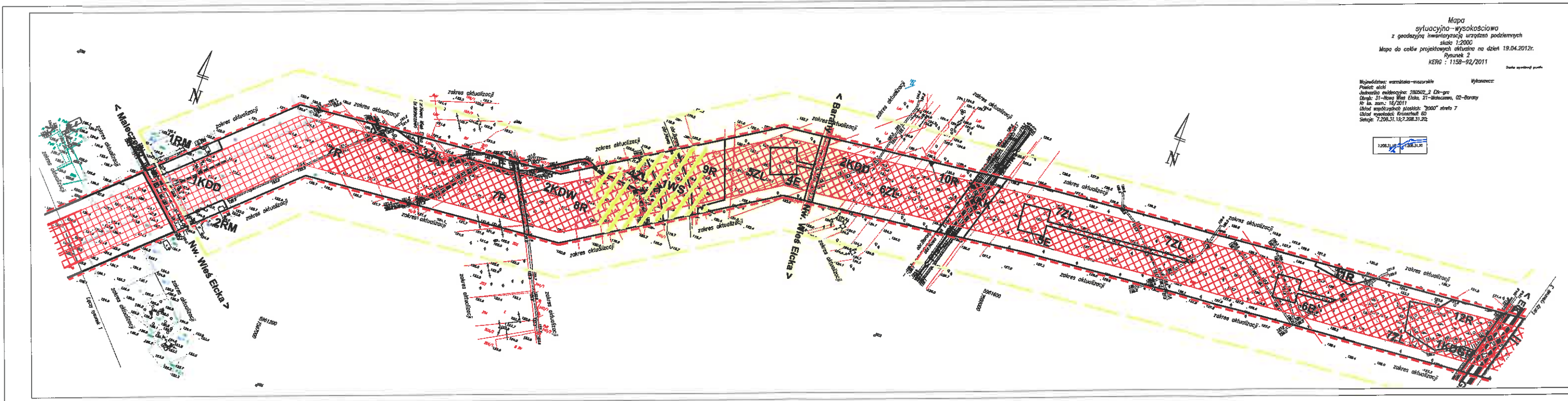
## OZNACZENIA:

### OZNACZENIA OGÓLNE:

— GRANICE OBSZARU PLANU  
— LINE ROZGRANICZAJĄCE TERENY O RÓŻNYM PRZEZNACZENIU LUB RÓŻNYCH ZASADACH ZAGOSPODAROWANIA

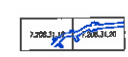
### PRZEZNACZENIE TERENÓW:

- ZL TEREN LASÓW
- E TEREN OBIEKTÓW INFRASTRUKTURY ELEKTROENERGETYCZNEJ
- R TEREN ROLNICZY
- RM TEREN ZABUDOWY ZAGRODOWEJ
- WB TEREN WÓD POWIERZCHNIOWYCH
- KK TEREN KOMUNIKACJI KOLEJOWYCH
- KKB TEREN DROGI PUBLICZNEJ, KLASY EKSPRESOWEJ
- KCP TEREN DROGI PUBLICZNEJ, KLASY GŁÓWNEJ BUCIEM PRYSPIESZONEGO
- KGD TEREN DROGI PUBLICZNEJ, KLASY GŁÓWNEJ
- KDL TEREN DROGI PUBLICZNEJ, KLASY ZBIORCZEJ
- KLL TEREN DROGI PUBLICZNEJ, KLASY LOKALNEJ
- KDD TEREN DROGI PUBLICZNEJ, KLASY DOJAZDOWEJ
- KDW TEREN DROGI WNIĘTKOWEJ
- PAS TECHNOLOGICZNY LINII 400 kV
- PAS TECHNOLOGICZNY LINII 110 kV
- OCHK DOLNY LEOI
- OCHK POZIOMY RUCIEGO
- OBSZAR SZCZEGÓLNEGO ZAGROŻENIA POWODZIĄ
- ALIEJE PRZYRODZNE, OBJĘTE OCHRONĄ KONSERWATORSKĄ



Mapa sytuacyjno-wysokościowa z geodajną inwentarycją teraźniejszą podziemnych sieci 1:2000. Mapa do celów projektowych aktualna na dzień 19.04.2012r. Rysunek 2. KERG : 1158-92/2011. Data sporządzenia: 19.04.2012.

Województwo: warmińsko-mazurskie  
Powiat: ełcki  
Jednostka ewidencyjna: 282602\_2 Ełk-gr  
Dzielnica: 31-Howa Wiesz Elcka, 31-Majoczek, 02-Borony  
Rz. za zam.: 19/2011  
Czynność: sporządzenie planów: "0000" strona 7  
Czynność: wyznaczenie granic: 02  
Sędzi: 7.208.31.15-7.208.31.20



# MIEJSCOWY PLAN ZAGOSPODAROWANIA PRZESTRZENNEGO DLA DWUTOROWEJ, NAPOWIETRZNEJ LINII ELEKTROENERGETYCZNEJ 400 kV EŁK - GRANICA RP skala 1:2000

0 10 50 m

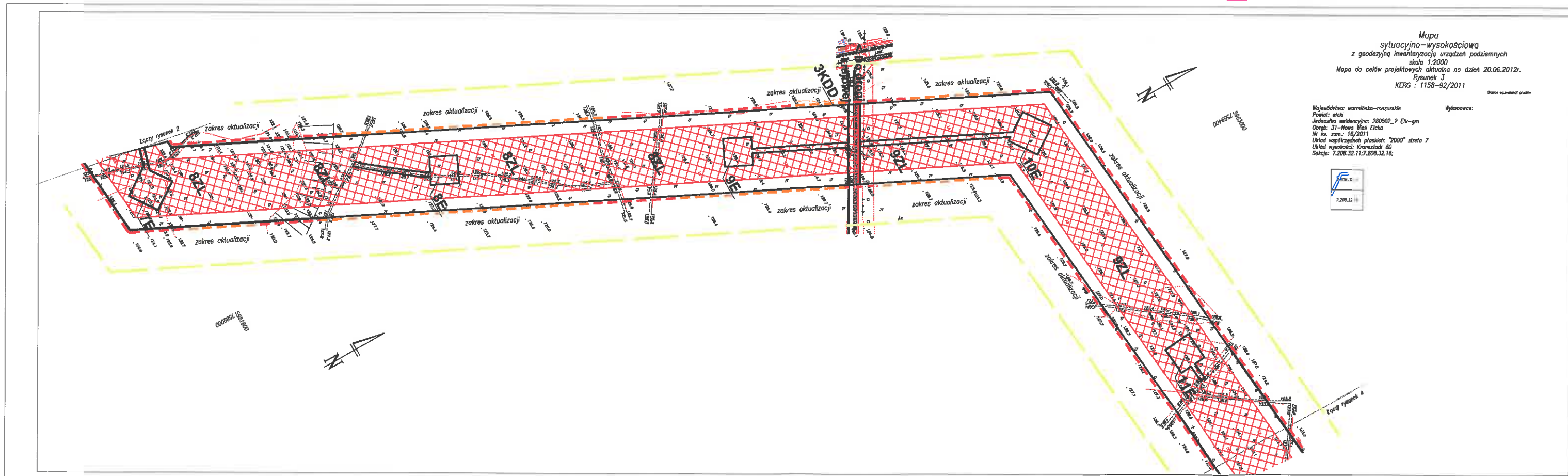
## OZNACZENIA:

### OZNACZENIA OGÓLNE:

- GRANICE OBSZARU OBJĘTEGO PLANEM
- LINE ROZGRANICZAJĄCE TERENY O RÓŻNYM PRZEZNACZENIU LUB RÓŻNYCH ZAGADANIACH ZAGOSPODAROWANIA

### PRZEZNACZENIE TERENÓW:

- ZL TEREN LASÓW
- E TEREN OBIEKTÓW INFRASTRUKTURY ELEKTROENERGETYCZNEJ
- R TEREN ROLNICZY
- RM TEREN ZABUDOWY ZAGRODOWEJ
- WS TEREN WÓD POWIERZCHNIOWYCH
- KK TEREN KOMUNIKACJI KOLEJOWEJ
- KDS TEREN DROGI PUBLICZNEJ, KLASY EKSPRESOWEJ
- KDGP TEREN DROGI PUBLICZNEJ, KLASY GŁÓWNEJ RUCHU PRZYSPIĘSZONEGO
- KDG TEREN DROGI PUBLICZNEJ, KLASY GŁÓWNEJ
- KDZ TEREN DROGI PUBLICZNEJ, KLASY ZBIORCZEJ
- KDL TEREN DROGI PUBLICZNEJ, KLASY LOKALNEJ
- KDD TEREN DROGI PUBLICZNEJ, KLASY DOJAZDOWEJ
- KDW TEREN DROGI WEMWĘTRZNEJ
- ☒ PAS TECHNOLOGICZNY LINII 400 kV
- ☒ PAS TECHNOLOGICZNY LINII 110 kV
- OCHK DOLINY LEGI
- OCHK POJEZDZISZA ELCKIEGO
- OBSZAR SZCZEGÓLNEGO ZAGROŻENIA POWODZIĄ
- ALEJE PRZYRODZNE, OBJĘTE OCHRONĄ KONSERWATORSKĄ



Mapa  
sytuacyjno-wysokościowa  
z geodezyjną inwentaryzacją urządzeń podziemnych  
skala 1:2000  
Mapa do celów projektowych aktualna na dzień 20.06.2012r.  
Rysunek 3  
KERG : 1158-92/2011

Województwo: warmińsko-mazurskie  
Powiat: ełcki  
Jednostka ewidencyjna: 280502\_2 Ełk-gm  
Część: 31-Nowe Miśe Ełcka  
Nr sk. zam.: 18/2011  
Układ współrzędnych płaskich: "2000" strefa 7  
Skalę: 7.208.32.11;7.208.32.16;





# MIEJSCOWY PLAN ZAGOSPODAROWANIA PRZESTRZENNEGO DLA DWUTOROWEJ, NAPOWIETRZNEJ LINII ELEKTROENERGETYCZNEJ 400 kV EŁK - GRANICA RP skala 1:2000

0 10 20 m

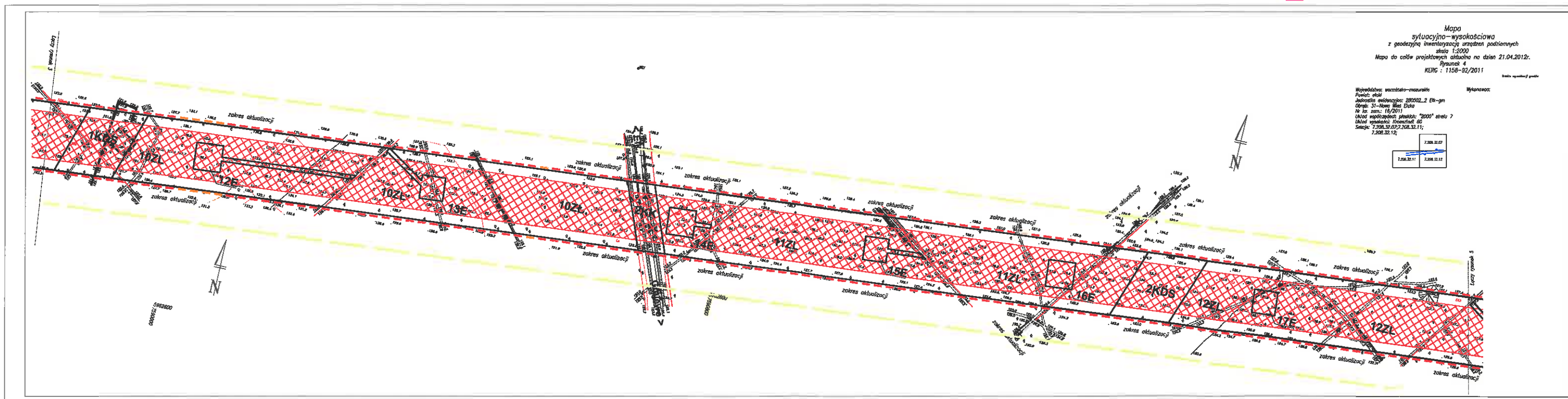
## OZNACZENIA:

### OZNACZENIA OGÓLNE:

- GRANICE OBSZARU OBJĘTEGO PLANEM
- LINIE ROZGRANICZAJĄCE TERENY O RÓŻNYM PRZEZNACZENIU LUB RÓŻNYCH ZABADACH ZAGOSPODAROWANIA

### PRZEZNACZENIE TERENÓW:

- ZL TEREN LASÓW
- E TERENY OBIEKTÓW INFRASTRUKTURY ELEKTROENERGETYCZNEJ
- R TERENY ROLNICZE
- RN TERENY ZABUDOWY ZAGRODOWEJ
- WŚ TERENY WÓD POWIERZCHNIOWYCH
- KK TERENY KOMUNIKACJI KOLEJOWEJ
- KDS TERENY DROGI PUBLICZNEJ, KLASY EKSPRESOWEJ
- KDG TERENY DROGI PUBLICZNEJ, KLASY GŁÓWNEJ RUCHU PRZYPREZBONEGO
- KDG TERENY DROGI PUBLICZNEJ, KLASY GŁÓWNEJ
- KDG TERENY DROGI PUBLICZNEJ, KLASY ZADRODZEJ
- KDL TERENY DROGI PUBLICZNEJ, KLASY LOKALNEJ
- KDD TERENY DROGI PUBLICZNEJ, KLASY DOJAZDOWEJ
- KDW TERENY DROGI WNIĘTRZNEJ
- PAS TECHNOLOGICZNY LINII 400 kV
- PAS TECHNOLOGICZNY LINII 110 kV
- ODNIK DOLINY LEGI
- ODNIK POLSZERZA BŁOCKIEGO
- OBSZAR SZCZEGÓLNEGO ZADRÓŻENIA POWODZIA
- ALIENY PRZYRODNE, OBJEKT OCHRONY KONSERWATORSKA



Mapa  
sytuacyjno-wysokościowa  
z geodezyjną inwentaryzacją urządzeń podziemnych  
skala 1:2000  
Mapa do celów projektowych aktualna na dzień 21.04.2012r.  
Dysans 4  
KDRG : 1158-92/2011  
Data wykonania projektu

Wykonawca: **szmidt&maszalski**  
Poniat: **elki**  
Jednostka wykonawcza: **201002\_2 Elk-gm**  
Opis: **31-Nowa Idea Elka**  
Nr inż: **16/2011**  
Liczba wydrukowanych planów: **2000** sheet 7  
Miejscowość: **Konstancja 65**  
Skrajne: **7,208.32.07; 7,208.32.11; 7,208.32.12**

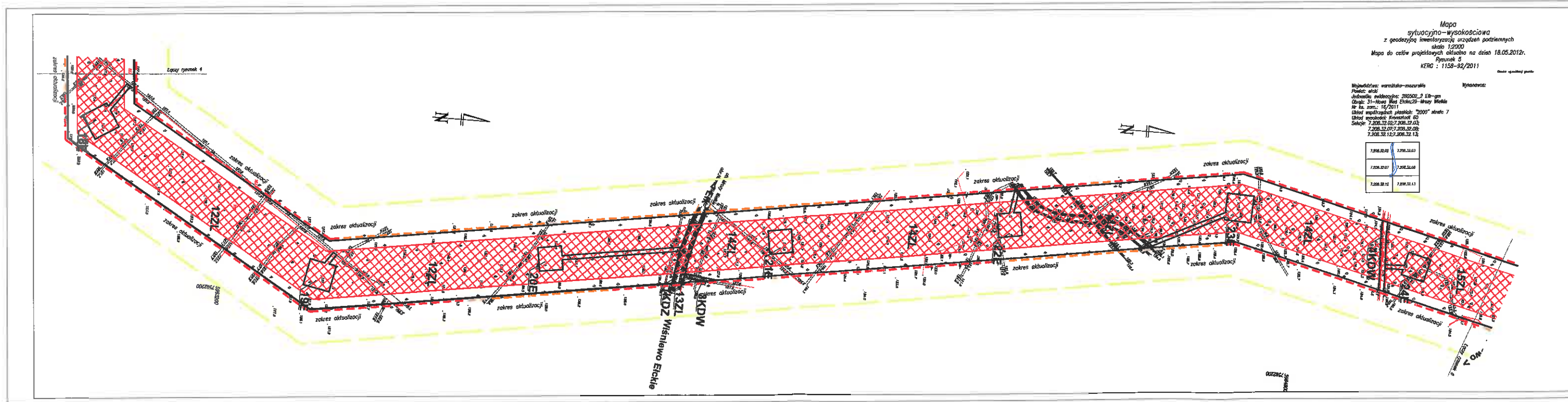


# MIEJSCOWY PLAN ZAGOSPODAROWANIA PRZESTRZENNEGO DLA DWUTOROWEJ, NAPOWIETRZNEJ LINII ELEKTROENERGETYCZNEJ 400 kV EŁK - GRANICA RP skala 1:2000

0 10 50 m

## OZNACZENIA:

- OZNACZENIA OGÓLNE:**
- GRANICE OBSZARU OBJĘTEGO PLANEM
  - LINE ROZGRANICZAJĄCE TERENY O RÓŻNYM PRZEZNACZENIU LUB RÓŻNYCH ZABUDOWACH ZAGOSPODAROWANIA
- PRZEZNACZENIE TERENÓW:**
- ZL TEREN LASÓW
  - E TEREN OBIEKTÓW INFRASTRUKTURY ELEKTROENERGETYCZNEJ
  - R TEREN ROLNICZY
  - RM TEREN ZABUDOWY ZAGRODOWEJ
  - WS TEREN WÓD POWIERZCHNIOWYCH
  - KK TEREN KOMUNIKACJI KOLEJOWEJ
  - KDS TEREN DROGI PUBLICZNEJ, KLASY EKSPRESOWEJ
  - KDGP TEREN DROGI PUBLICZNEJ, KLASY GŁÓWNEJ RUCHU PRZYPISZCZEGO
  - KDGL TEREN DROGI PUBLICZNEJ, KLASY GŁÓWNEJ
  - KDZ TEREN DROGI PUBLICZNEJ, KLASY ZBIORCZEJ
  - KDL TEREN DROGI PUBLICZNEJ, KLASY LOKALNEJ
  - KDD TEREN DROGI PUBLICZNEJ, KLASY DOJAZDOWEJ
  - KDW TEREN DROGI WEWNĘTRZNEJ
  - PAS TECHNOLOGICZNY LINE 400 kV
  - PAS TECHNOLOGICZNY LINE 110 kV
  - OCHK DOLINY LEGI
  - OCHK POJEZDZA BŁEWSZEGO
  - OBSEAR SZCZEGÓLNEGO ZAGROŻENIA POWODZIĄ
  - ALIEK PRZYDROŻNE, CIĄGŁE ZOBRAZENIE WYMIERNIOWE



Mapa  
sytuacyjno-wysokosciowa  
z geodezyjną inwentaryzacją urządzeń podziemnych  
skala 1:2000  
Mapa do celów projektowych aktualna na dzień 18.05.2012.  
Rysunek 5  
KERG : 1158-82/2011

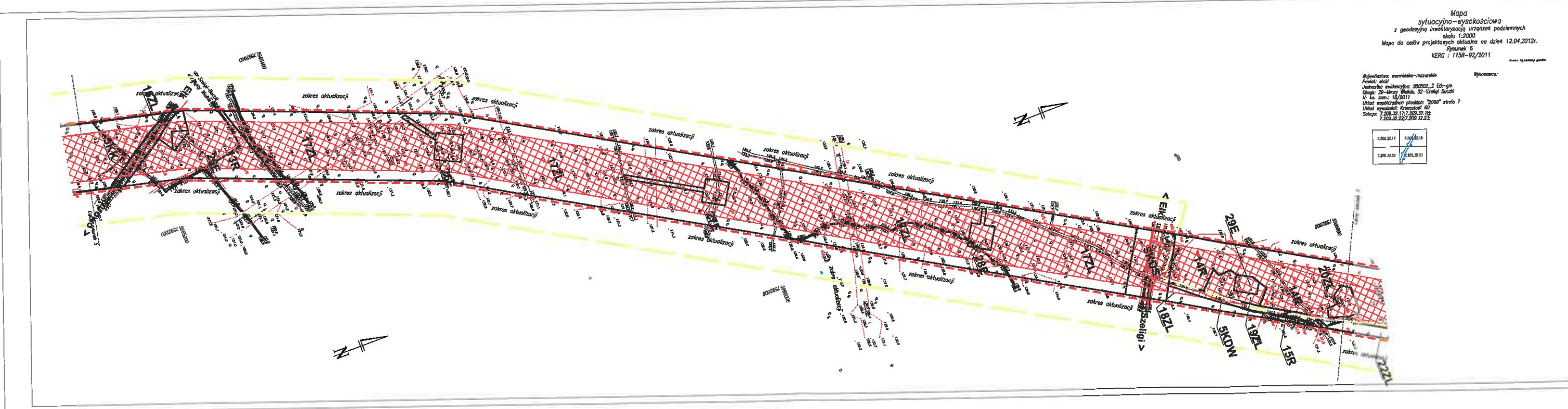
Wymiary: standard-mauris  
Poleć: 2002\_2 18-gm  
Właściciel: 28002\_2 18-gm  
Drog: 31-Horsz Wólka Ełcka-29-Horsz Wólka  
Nr dz. kata.: 15/2011  
Układ współrzędnych: polski 2000 skala: 7  
Układ wysokości: polski 65  
Skala: 7,208.22,07; 7,208.22,08  
7,208.22.12; 7,208.22.13

|             |             |
|-------------|-------------|
| 7,208.22.08 | 7,208.22.03 |
| 7,208.22.07 | 7,208.22.06 |
| 7,208.22.12 | 7,208.22.13 |

# MIEJSCOWY PLAN ZAGOSPODAROWANIA PRZESTRZENNEGO DLA DWUTOROWEJ, NAPOWIETRZNEJ LINII ELEKTROENERGETYCZNEJ 400 kV EŁK - GRANICA RP skala 1:2000

0 10 50 m

- OZNACZENIA:**  
**OZNACZENIA OGÓLNE:**
- GRANICE OBSZARU OBJĘTEGO PLANEM
  - LINIE ROZGRANICZAJĄCE TERENY O RÓŻNYM PRZEZNACZENIU LUB RÓŻNYCH ZABUDOWACH ZAGOSPODAROWANIA
- PRZEZNACZENIE TERENÓW:**
- ZL TEREN LASÓW
  - E TEREN OBIEKTÓW INFRASTRUKTURY ELEKTROENERGETYCZNEJ
  - R TEREN ROLNICZY
  - RM TEREN ZABUDOWY ZAGRODOWEJ
  - WB TEREN WÓD POWIERZCHNIOWYCH
  - KK TEREN KOMBINACJI KOLEJOWEJ
  - KDPR TEREN DROGI PUBLICZNEJ, KLASY EKSPRESOWEJ
  - KDGP TEREN DROGI PUBLICZNEJ, KLASY GŁÓWNEJ RUCHU PRZYPISZCIONEGO
  - KDD TEREN DROGI PUBLICZNEJ, KLASY GŁÓWNEJ
  - KDZ TEREN DROGI PUBLICZNEJ, KLASY ZBIORCZEJ
  - KDL TEREN DROGI PUBLICZNEJ, KLASY LOKALNEJ
  - KDD TEREN DROGI PUBLICZNEJ, KLASY DOJAZDOWEJ
  - KDW TEREN DROGI WĘWĘTRZNEJ
  - PAS TECHNOLOGICZNY LINII 400 KV
  - PAS TECHNOLOGICZNY LINII 110 KV
  - OCHŁ DOLINY LEŚNEJ
  - OCHK POJEZDZKA ELEKTRYCZNEJ
  - OBSZAR SZCZEGÓLNEGO ZAGROŻENIA POWODZIĄ
  - AL.E.E. PRZYRODZIE, OBIĘTE OCHRONĄ KONSERWATORSKĄ



Mapa  
sytuacyjno-wysokościowa  
z geodezyjną inwestycją i ujęciem podziemnym  
skala 1:2000  
Mapa do celów projektowych aktualna na dzień 12.04.2012.  
Rysunek 6  
KRS : 1158-92/2011

Wykonano: *inżynier inżynier*  
Punkt: *inżynier inżynier*  
Jednostka wykonawcza: *inżynier inżynier*  
Długość: *inżynier inżynier*  
W. in. sum.: *inżynier inżynier*  
Układ współrzędnych planimetrii: *inżynier inżynier*  
Skala: *inżynier inżynier*

|             |             |
|-------------|-------------|
| 7.200.32.17 | 7.200.32.18 |
| 7.200.32.22 | 7.200.32.23 |



# MIEJSCOWY PLAN ZAGOSPODAROWANIA PRZESTRZENNEGO DLA DWUTOROWEJ, NAPOWIETRZNEJ LINII ELEKTROENERGETYCZNEJ 400 kV EŁK - GRANICA RP skala 1:2000

0 10 50 m

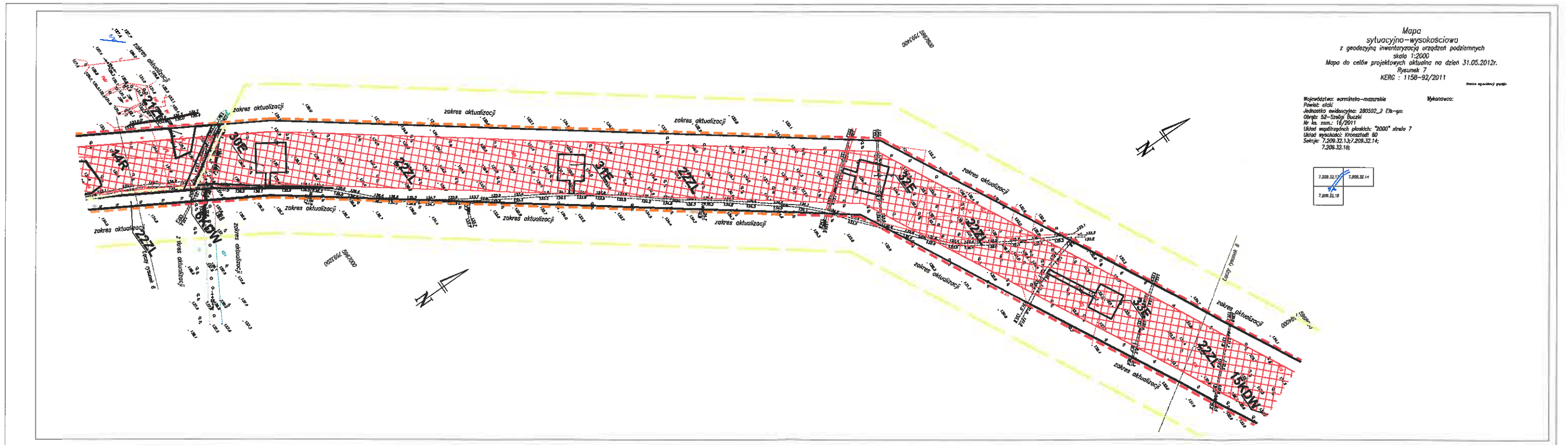
## OZNACZENIA:

### OZNACZENIA OGÓLNE:

- GRANICĘ OBSZARU OBJĘTEGO PLANEM
- LINIE ROZGRANICZAJĄCE TERENY O RÓŻNYM PRZEZNACZENIU LUB RÓŻNYCH ZASADACH ZAGOSPODAROWANIA

### PRZEZNACZENIE TERENÓW:

- LA TEREN LASÓW
- E TEREN OBIEKTÓW INFRASTRUKTURY ELEKTROENERGETYCZNEJ
- R TEREN ROLNICZY
- NM TEREN ZABUDOWY ZAGRODOWEJ
- WS TEREN WÓD POWIERZCHNIOWYCH
- KK TEREN KOMUNIKACJI KOLEJOWEJ
- KDS TEREN DROGI PUBLICZNEJ, KLASY EKSPRESOWEJ
- KDGP TEREN DROGI PUBLICZNEJ, KLASY GŁÓWNEJ RUCHU PRZYSPIĘSZONEGO
- KDG TEREN DROGI PUBLICZNEJ, KLASY GŁÓWNEJ
- KDZ TEREN DROGI PUBLICZNEJ, KLASY ZBIORCZEJ
- KDL TEREN DROGI PUBLICZNEJ, KLASY LOKALNEJ
- KDD TEREN DROGI PUBLICZNEJ, KLASY DOJAZDOWEJ
- KDW TEREN DROGI WEWNĘTRZNEJ
- ☒ PAS TECHNOLOGICZNY LINII 400 kV
- ☒ PAS TECHNOLOGICZNY LINII 110 kV
- ☐ OCHK DOLINY LEŚNEJ
- ☐ OCHK POLIĘCZERZA ELEKTRYCZNEGO
- ☐ OBSZAR SZCZEGÓLNEGO ZAGROŻENIA POWODZIĄ
- ☐ ALEJE PRZYRODNE, OBJĘTE OCHRONĄ KONSERWATORSKĄ

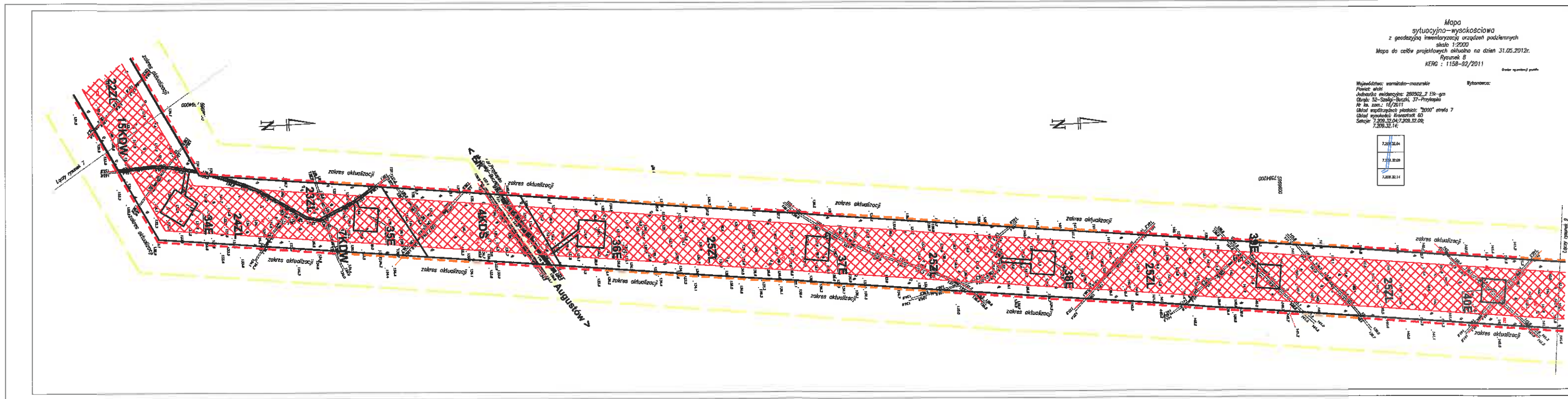


**MIEJSCOWY PLAN ZAGOSPODAROWANIA PRZESTRZENNEGO DLA DWUTOROWEJ,  
NAPOWIETRZNEJ LINII ELEKTROENERGETYCZNEJ 400 kV EŁK - GRANICA RP**  
skala 1:2000

0 10 20 m

**OZNACZENIA:**

- OZNACZENIA OGÓLNE:**
- GRANICE OBSZARU OBJĘTEGO PLANEM
  - LINE ROZGRANICZAJĄCE TERENY O RÓŻNYM PRZEZNACZENIU LUB RÓŻNYCH ZASADACH ZAGOSPODAROWANIA
- PRZEZNACZENIE TERENÓW:**
- ZL TEREN LASÓW
  - E TERENY OBIEKTÓW INFRASTRUKTURY ELEKTROENERGETYCZNEJ
  - R TEREN ROLNICZY
  - RM TEREN ZABUDOWY ZAGRODOWEJ
  - WS TEREN WÓD POWIERZCHNIOWYCH
  - RK TEREN KOMUNIKACJI KOLEJOWEJ
  - KDS TEREN DROGI PUBLICZNEJ, KLASY EKSPRESOWEJ
  - KDCP TEREN DROGI PUBLICZNEJ, KLASY GŁÓWNEJ RUCHU PRZYPISZCZONEGO
  - KDS TEREN DROGI PUBLICZNEJ, KLASY GŁÓWNEJ
  - KDZ TEREN DROGI PUBLICZNEJ, KLASY ZBIORCZEJ
  - KDL TEREN DROGI PUBLICZNEJ, KLASY LOKALNEJ
  - KDD TEREN DROGI PUBLICZNEJ, KLASY DOJAZDOWEJ
  - KDW TEREN DROGI WEWNĘTRZNEJ
  - PAS TECHNOLOGICZNY LINII 400 kV
  - PAS TECHNOLOGICZNY LINII 110 kV
  - OCHK DOLINY LEGI
  - OCHK POJERZERA ELCHIEGO
  - OBIEKT SZCZEGÓLNEGO ZAGRODZENIA POWODZIĄ
  - ALEJE PRZYRODZICZE, OBJĘTE OCHRONĄ KONSERWATORSKĄ



Mapa sytuacyjno-wysokościowa z geodezyjną inwentaryzacją urządzeń podziemnych skala 1:2000 Mapa do celów projektowych aktualna na dzień 31.05.2012r. Działek 8 KERG : 1158-82/2011

Wzrost: 173,00 m; 172,00 m; 171,00 m; 170,00 m; 169,00 m; 168,00 m; 167,00 m; 166,00 m; 165,00 m; 164,00 m; 163,00 m; 162,00 m; 161,00 m; 160,00 m; 159,00 m; 158,00 m; 157,00 m; 156,00 m; 155,00 m; 154,00 m; 153,00 m; 152,00 m; 151,00 m; 150,00 m; 149,00 m; 148,00 m; 147,00 m; 146,00 m; 145,00 m; 144,00 m; 143,00 m; 142,00 m; 141,00 m; 140,00 m; 139,00 m; 138,00 m; 137,00 m; 136,00 m; 135,00 m; 134,00 m; 133,00 m; 132,00 m; 131,00 m; 130,00 m; 129,00 m; 128,00 m; 127,00 m; 126,00 m; 125,00 m; 124,00 m; 123,00 m; 122,00 m; 121,00 m; 120,00 m; 119,00 m; 118,00 m; 117,00 m; 116,00 m; 115,00 m; 114,00 m; 113,00 m; 112,00 m; 111,00 m; 110,00 m; 109,00 m; 108,00 m; 107,00 m; 106,00 m; 105,00 m; 104,00 m; 103,00 m; 102,00 m; 101,00 m; 100,00 m; 99,00 m; 98,00 m; 97,00 m; 96,00 m; 95,00 m; 94,00 m; 93,00 m; 92,00 m; 91,00 m; 90,00 m; 89,00 m; 88,00 m; 87,00 m; 86,00 m; 85,00 m; 84,00 m; 83,00 m; 82,00 m; 81,00 m; 80,00 m; 79,00 m; 78,00 m; 77,00 m; 76,00 m; 75,00 m; 74,00 m; 73,00 m; 72,00 m; 71,00 m; 70,00 m; 69,00 m; 68,00 m; 67,00 m; 66,00 m; 65,00 m; 64,00 m; 63,00 m; 62,00 m; 61,00 m; 60,00 m; 59,00 m; 58,00 m; 57,00 m; 56,00 m; 55,00 m; 54,00 m; 53,00 m; 52,00 m; 51,00 m; 50,00 m; 49,00 m; 48,00 m; 47,00 m; 46,00 m; 45,00 m; 44,00 m; 43,00 m; 42,00 m; 41,00 m; 40,00 m; 39,00 m; 38,00 m; 37,00 m; 36,00 m; 35,00 m; 34,00 m; 33,00 m; 32,00 m; 31,00 m; 30,00 m; 29,00 m; 28,00 m; 27,00 m; 26,00 m; 25,00 m; 24,00 m; 23,00 m; 22,00 m; 21,00 m; 20,00 m; 19,00 m; 18,00 m; 17,00 m; 16,00 m; 15,00 m; 14,00 m; 13,00 m; 12,00 m; 11,00 m; 10,00 m; 9,00 m; 8,00 m; 7,00 m; 6,00 m; 5,00 m; 4,00 m; 3,00 m; 2,00 m; 1,00 m; 0,00 m.



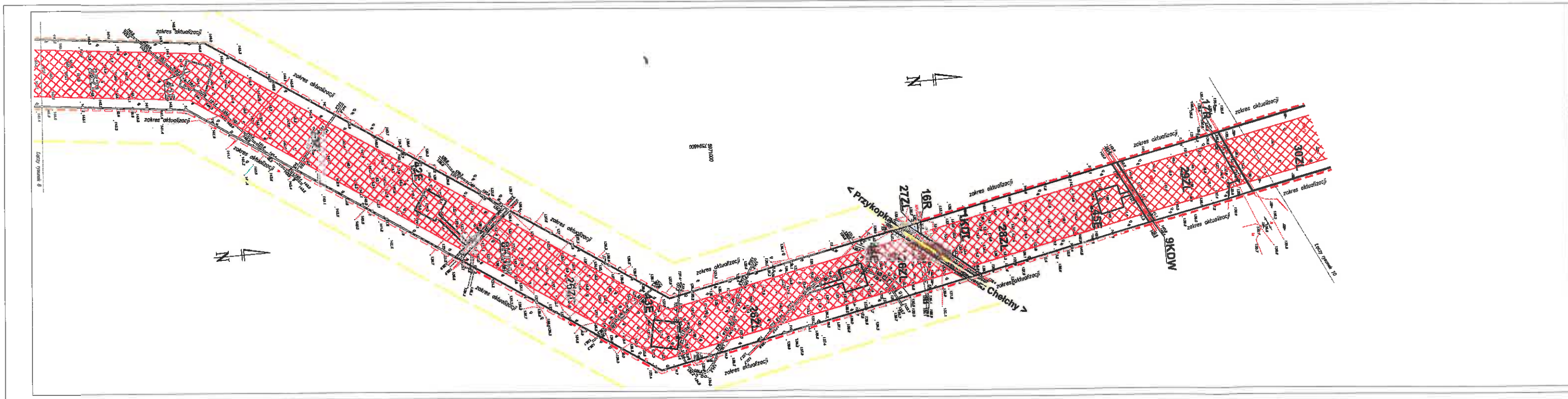
# MIEJSCOWY PLAN ZAGOSPODAROWANIA PRZESTRZENNEGO DLA DWUTOROWEJ, NAPOWIETRZNEJ LINII ELEKTROENERGETYCZNEJ 400 kV EŁK - GRANICA RP skala 1:2000

0 10 50 m

## OZNACZENIA:

### OZNACZENIA OGÓLNE:

- GRANICE OBSZARU OBJĘTEGO PLANEM
  - LINIE ROZGRANICZAJĄCE TERENY O RÓŻNYM PRZEZNACZENIU LUB RÓŻNYCH ZASADACH ZAGOSPODAROWANIA
- ### PRZEZNACZENIE TERENÓW:
- L TEREN LASÓW
  - E TEREN OBIEKTÓW INFRASTRUKTURY ELEKTROENERGETYCZNEJ
  - R TEREN ROLNICZY
  - RM TEREN ZABUDOWY ZAGRODOWEJ
  - WB TEREN WÓD POWIERZCHNIOWYCH
  - KK TEREN KOMUNIKACJI KOLEJOWEJ
  - KDS TEREN DROGI PUBLICZNEJ, KLASY EKSPRESOWEJ
  - KDG1 TEREN DROGI PUBLICZNEJ, KLASY OŁÓWNEJ RUCHU PRZETWORZENEGO
  - KDG2 TEREN DROGI PUBLICZNEJ, KLASY OŁÓWNEJ
  - KDL TEREN DROGI PUBLICZNEJ, KLASY ZBIORCZEJ
  - KDL1 TEREN DROGI PUBLICZNEJ, KLASY LOKALNEJ
  - KDL2 TEREN DROGI PUBLICZNEJ, KLASY DOJAZDOWEJ
  - KDW TEREN DROGI WĘWNETRZNEJ
  - PAS TECHNOLOGICZNY LINII 400 kV
  - PAS TECHNOLOGICZNY LINII 110 kV
  - OCHŁ DOLNY LERU
  - OCHŁ POLIESTERU ELEKTRYCZNEGO
  - OBSZAR SZCZEGÓLNEGO ZAGROŻENIA POWODZIĄ
  - AL.S.E. PRZYDROŻNE, OBJEKT OCHRONY KONSERWATORSKA



# MIEJSCOWY PLAN ZAGOSPODAROWANIA PRZESTRZENNEGO DLA DWUTOROWEJ, NAPOWIETRZNEJ LINII ELEKTROENERGETYCZNEJ 400 kV EŁK - GRANICA RP skala 1:2000

0 10 20 m

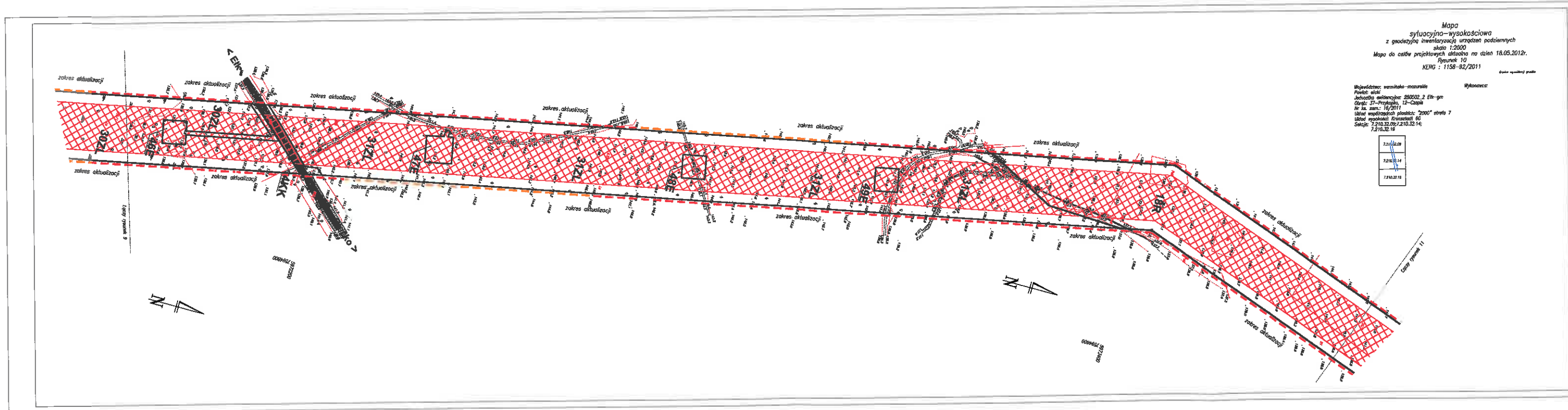
## OZNACZENIA:

### OZNACZENIA OGÓLNE:

- ORANGE OBSZARU OBJĘTEGO PLANEM
- LINE ROZGRANICZAJĄCE TERENY O RÓŻNYM PRZEZNACZENIU LUB RÓŻNYCH ZABADACH ZAGOSPODAROWANIA

### PRZEZNACZENIE TERENÓW:

- ZL TEREN LASÓW
- E TEREN OBIEKTÓW INFRASTRUKTURY ELEKTROENERGETYCZNEJ
- R TEREN ROLNICZY
- RM TEREN ZABUDOWY ZAGRODOWEJ
- WB TEREN WÓD POWIERZCHNIOWYCH
- KK TEREN KONTAKCJI KOLEJOWEJ
- KbS TEREN DROGI PUBLICZNEJ, KLASY EKSPRESOWEJ
- KDAP TEREN DROGI PUBLICZNEJ, KLASY GŁÓWNEJ RUCIU PRZYSPEŁONEGO
- KDQ TEREN DROGI PUBLICZNEJ, KLASY GŁÓWNEJ
- KDZ TEREN DROGI PUBLICZNEJ, KLASY ZBIORCZEJ
- KDL TEREN DROGI PUBLICZNEJ, KLASY LOKALNEJ
- KDD TEREN DROGI PUBLICZNEJ, KLASY DOJAZDOWEJ
- KDW TEREN DROGI WEWNĘTRZNEJ
- ☒ PAS TECHNOLOGICZNY LINE 400 kV
- ☒ PAS TECHNOLOGICZNY LINE 110 kV
- OCNIK DOLINY LEGI
- OCNIK POLJERZENIA ELEKTRONICZNEGO
- OBZAR BEZCZĘŚCIEGO ZAGROZENIA POWODZIĄ
- ALJE PRZYRODZIE, OBJĘTE OCHRONĄ KONSERWATORSKĄ



Mapa  
sytuacyjno-wysokościowa  
z geodezyjną inwentaryzacją urządzeń podziemnych  
skala 1:2000  
Mapa do celów projektowych aktualna na dzień 18.05.2012r.  
Typunek 10  
KERG : 1158-92/2011  
Data wydruku planu

Wykonawca:  
Biuro Inżynierskie: warszawa-miasteczko  
Powiat: alski  
Jednostka adresowa: 25-002, 2 Ełk-gm  
Odrob: 27-Przytuł, 12-Czajka  
Nr tel. zam.: 16/2011  
Liczba egzemplarzy planu: "2000" strona 7  
Liczba egzemplarzy: 60  
Szkic: 7.210.32.09; 7.210.32.14;  
7.210.32.19

|             |
|-------------|
| 7.210.32.09 |
| 7.210.32.14 |
| 7.210.32.19 |

# MIEJSCOWY PLAN ZAGOSPODAROWANIA PRZESTRZENNEGO DLA DWUTOROWEJ, NAPOWIETRZNEJ LINII ELEKTROENERGETYCZNEJ 400 kV EŁK - GRANICA RP skala 1:2000

0 10 50 m

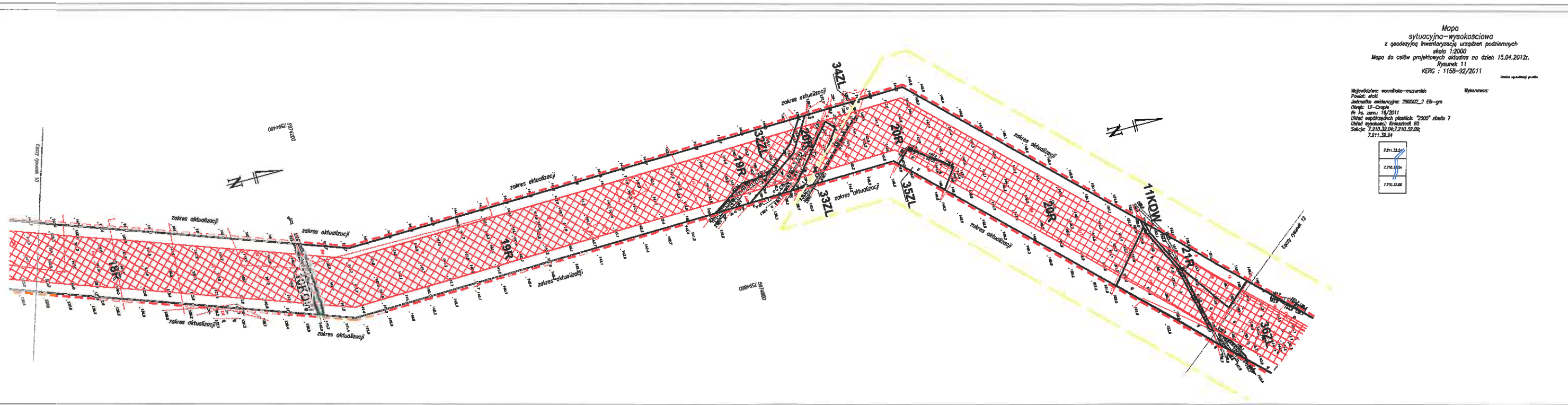
## OZNACZENIA:

### OZNACZENIA OGÓLNE:

- GRANICE OBSZARU OBJĘTEGO PLANEM
- LINIE ROZGRANICZAJĄCE TERENY O RÓŻNYM PRZEMIANIENIU LUB RÓŻNYCH ZASADACH ZAGOSPODAROWANIA

### PRZEZNACZENIE TERENÓW:

- TEREN LASÓW
- TEREN OBIEKTÓW INFRASTRUKTURY ELEKTROENERGETYCZNEJ
- TEREN ROLNICZY
- TEREN ZABUDOWY ZAGRODOWEJ
- TEREN WÓD POWIERZCHNIOWYCH
- TEREN KOMUNIKACJI KOLEJOWEJ
- TEREN DROGI PUBLICZNEJ, KLASY EKSPRESOWEJ
- TEREN DROGI PUBLICZNEJ, KLASY GŁÓWNEJ RUCHU PRZYPREKOBNEGO
- TEREN DROGI PUBLICZNEJ, KLASY GŁÓWNEJ
- TEREN DROGI PUBLICZNEJ, KLASY ZBOKOCZEJ
- TEREN DROGI PUBLICZNEJ, KLASY LOKALNEJ
- TEREN DROGI PUBLICZNEJ, KLASY DOJAZDOWEJ
- TEREN DROGI WEWNĘTRZNEJ
- PAS TECHNOLOGICZNY LINII 400 kV
- PAS TECHNOLOGICZNY LINII 110 kV
- OCHK DOLINY LEŚI
- OCHK POJAZDOWY
- OBSZAR SZCZEGÓLNEGO ZAGROŻENIA POWODZIĄ
- ALJEJE PRZYRODNE, OBJĘTE OCHRONĄ KONSERWATORSKĄ



Mapa  
sytuacyjno-wysokościowa  
z geodezyjną inwentaryzacją urządzeń podziemnych  
skala 1:2000  
Mapa do celów projektowych wykonana na dzień 15.04.2012r.  
Rysunek 11  
KDRG : 1158-92/2011

Wzrost: 180cm  
Płeć: m  
Data: 15.04.2012  
Miejscowość: Warszawa  
Adres: ul. Włocławska 11  
Kod pocztowy: 01-652  
Telefon: 22 628 11 11





# MIEJSCOWY PLAN ZAGOSPODAROWANIA PRZESTRZENNEGO DLA DWUTOROWEJ, NAPOWIETRZNEJ LINII ELEKTROENERGETYCZNEJ 400 kV EŁK - GRANICA RP skala 1:2000

0 10 50 m

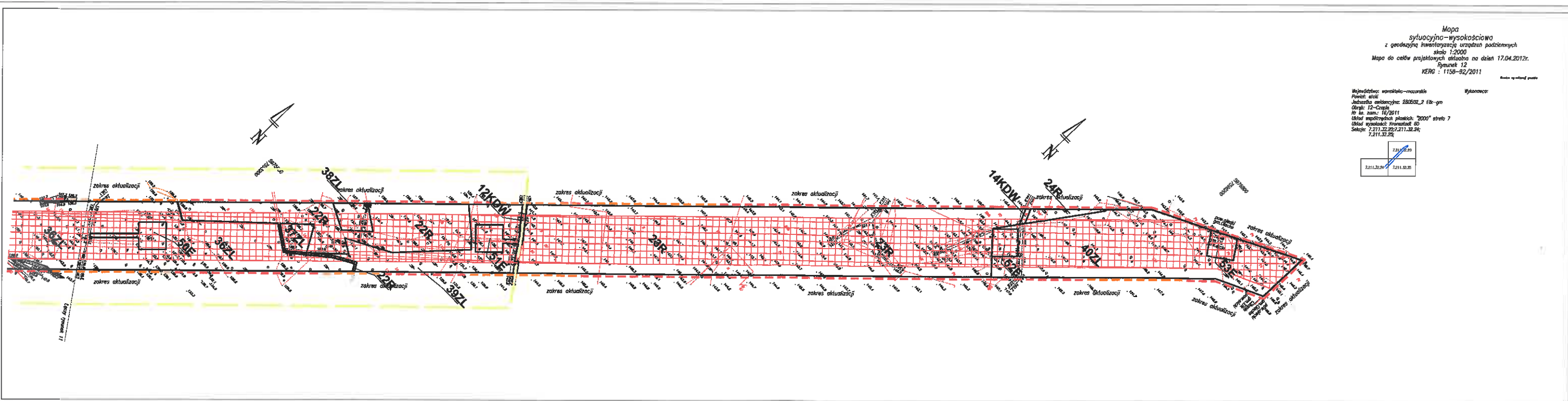
## OZNACZENIA:

### OZNACZENIA OGÓLNE:

— GRANICE OBSZARU OBJĘTEGO PLANEM  
— LIME ROZGRANICZAJĄCE TERENY O RÓŻNYM PRZEZNACZENIU  
LUB RÓŻNYCH ZABUDOWACH ZAGOSPODAROWANIA

### PRZEZNACZENIE TERENÓW:

- ZL TEREN LASÓW
- E TEREN OBIEKTÓW INFRASTRUKTURY ELEKTROENERGETYCZNEJ
- R TEREN ROLNICZY
- RM TEREN ZABUDOWY ZAGRODOWEJ
- WS TEREN WÓD POWIERZCHNIOWYCH
- KK TEREN KOMUNIKACJI KOLEJOWEJ
- KDS TEREN DROGI PUBLICZNEJ, KLASY EKSPRESOWEJ
- KDG TEREN DROGI PUBLICZNEJ, KLASY GŁÓWNEJ RUCHU PRZYPRAWKOWEGO
- KDB TEREN DROGI PUBLICZNEJ, KLASY GŁÓWNEJ
- KDC TEREN DROGI PUBLICZNEJ, KLASY ZBIORCZEJ
- KDL TEREN DROGI PUBLICZNEJ, KLASY LOKALNEJ
- KDD TEREN DROGI PUBLICZNEJ, KLASY DOJAZDOWEJ
- KDW TEREN DROGI WEWNĘTRZNEJ
- PAS TECHNICZNY LIME 400 kV
- PAS TECHNICZNY LIME 110 kV
- OCHRONA DOLINY LEPIE
- OCHRONA POJEZDZKI BŁC
- OBSZAR SZCZEGÓLNEGO ZAGROZENIA POWODZIĄ
- ALEJE PRZYRODNE, OBJĘTE OCHRONĄ KONSERWATORIIKA



Mapa  
sytuacyjno-wysokościowa  
z geodezyjną inwentaryzacją urządzeń podziemnych  
skala 1:2000  
Mapa do celów projektowych aktualna na dzień 17.04.2012r.  
Rysunek 12  
KERO : 1158-02/2011

Wykonano: wrocławsko-razwolski  
Powiat: wrocławski  
Jednostka wykonawcza: SBR202\_2 EŁK-gp  
Długość: 12-Ciepła  
Nr. lic. zam.: 16/2011  
Układ współrzędnych płaskich: "2000" etapu 7  
Obszar wyznaczony: 1700000 60  
Skala: 7.211.32.24; 7.211.32.24

|             |             |
|-------------|-------------|
| 7.211.32.24 | 7.211.32.24 |
| 7.211.32.24 | 7.211.32.24 |