

UCHWAŁA NR XXXIV/291/2008
RADY GMINY ELK
z dnia 27 maja 2008 roku.

**w sprawie przystąpienia do zmiany miejscowego planu zagospodarowania przestrzennego,
części byłych gruntów P.O.H.Z. obejmującego rejon działek nr 8/15 oraz 9/5, położonych w
obrębie Chruściele, Gmina Elk.**

Na podstawie art. 14 i art. 27 ustawy z dnia 27 marca 2003 r. o planowaniu i zagospodarowaniu przestrzennym (Dz.U. Nr 80, poz. 717, z 2004 r. Nr 6, poz. 41 i Nr 141, poz. 1492, z 2005 r. Nr 113, poz. 954 i Nr 130, poz. 1087 oraz z 2006 r. Nr 45, poz. 319 i Nr 225, poz. 1635, z 2007r. Nr 127, poz. 880) Rada Gminy Elk stanowi, co następuje:

§1.

1. Przystępuje się do zmiany miejscowego planu zagospodarowania przestrzennego części byłych gruntów P.O.H.Z. obejmującego rejon działek nr 8/15 oraz 9/5, położonych w obrębie Chruściele, Gmina Elk, uchwalonego uchwałą Nr XX/102/96 Rady Gminy Elk z dnia 25 października 1996 roku, ogłoszoną w Dzienniku Urzędowym Województwa Suwalskiego Nr 79, poz. 247 z 1996 roku.

2. Granice terenu objętego niniejszą uchwałą, stanowiące granice obszaru objętego zmianą planu miejscowego, określono w załączniku graficznym do niniejszej uchwały.

3. Celem zmiany planu miejscowego jest:

a) korekta zapisów dotyczących odległości wznoszenia zabudowy przeznaczonej na stały pobyt ludzi względem linii elektroenergetycznych, w tym linii 110kV.

4. Zmiana miejscowego planu zagospodarowania przestrzennego powinna zawierać w szczególności ustalenia wynikające z treści art. 15 ust. 2 ustawy z dnia 27 marca 2003 r. o planowaniu i zagospodarowaniu przestrzennym.

§ 2.

Wykonanie uchwały powierza się Wójtowi Gminy Elk.

§ 3.

Uchwała wchodzi w życie z dniem podjęcia.

Przewodniczący Rady Gminy Elk

Miroslaw Swiderski

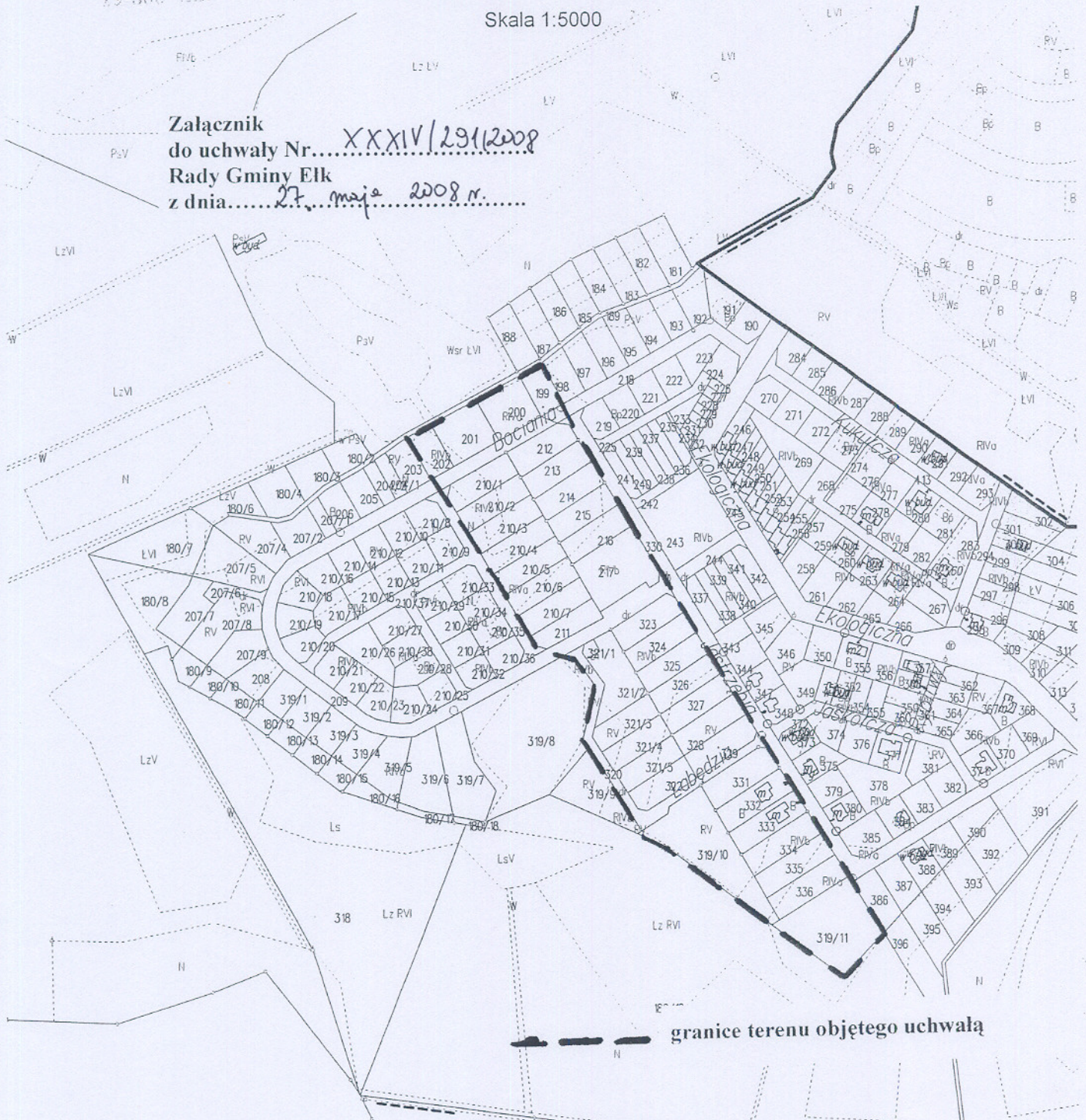
STAROSTWO POWIATOWE
W ELKU
ul. Piłsudskiego
19-300 ELK

Województwo: WARMIŃSKO - MAZURSKIE
Powiat: elkki
Jednostka ewidencyjna: Elk
Obręb: 10-Chruściele

KOPIA MAPY EWIDENCJI GRUNTÓW

Skala 1:5000

Załącznik
do uchwały Nr... XXIV/291/2008
Rady Gminy Elk
z dnia... 27. maja 2008 r.



--- granice terenu objętego uchwałą

**PRZEWODNICZĄCY
RADY GMINY**
Mirosław Świdorski

Starostwo Powiatowe w Elku

Poświadczam się zgodność niniejszej mapy
z oryginałem przyjętym do państwowego
zasobu geodezyjnego i kartograficznego
w dniu... 10.05.2008
zaewidencjonowanymi pod nr 1014-54/2002
Niniejsza mapa nie może służyć dla
celów projektowych

2008-05-06
Z up. *[Signature]*
mgr inż. *[Signature]*
Geodeta Powiatowy

Starostwo Powiatowe w Elku

Reprodukowanie, rozpowszechnianie
rozpraszanie niniejszego dokumentu
wymaga zezwolenia, o którym mowa
w art. 18 ustawy z dnia 17 maja 1989 r.
- Prawo geodezyjne i kartograficzne (Dz. U.
Nr 30, poz. 163 z późniejszymi zmianami)

2008-05-06
Z up. *[Signature]*
mgr inż. *[Signature]*
Geodeta Powiatowy

Elk, dnia 06-05-2008 r.