

UCHWAŁA NR XXVIII/242/2008
RADY GMINY ELK
z dnia 25 STYCZNIA 2008 ROKU

w sprawie przystąpienia do sporządzenia miejscowego planu zagospodarowania przestrzennego, terenu położonego w obrębie Przytuły, Gmina Elk

Na podstawie art. 14 ustawy z dnia 27 marca 2003 r. o planowaniu i zagospodarowaniu przestrzennym (Dz.U. Nr 80, poz. 717, z 2004 r. Nr 6, poz. 41 i Nr 141, poz. 1492, z 2005 r. Nr 113, poz. 954 i Nr 130, poz. 1087 oraz z 2006 r. Nr 45, poz. 319 i Nr 225, poz. 1635 oraz z 2007r. Nr 127, poz. 880) Rada Gminy Elk stanowi, co następuje:

§1.1. Przystępuje się do sporządzenia miejscowego planu zagospodarowania przestrzennego terenu położonego w obrębie Przytuły, Gmina Elk, na terenie określonym w załączniku graficznym do niniejszej uchwały.

2. Wnioskowane przeznaczenie terenu: zabudowa letniskowa, usługi turystyczno-wypoczynkowe, tereny sportu i rekreacji z możliwością rezygnacji z którejś z funkcji.

3. Miejscowy plan zagospodarowania przestrzennego powinien zawierać w szczególności ustalenia wynikające z treści art. 15 ust. 2 ustawy z dnia 27 marca 2003 r. o planowaniu i zagospodarowaniu przestrzennym.

§ 2. Wykonanie uchwały powierza się Wójtowi Gminy Elk.

§ 3. Uchwała wchodzi w życie z dniem podjęcia.

Przewodniczący Rady Gminy Elk

Mirosław Świdorski

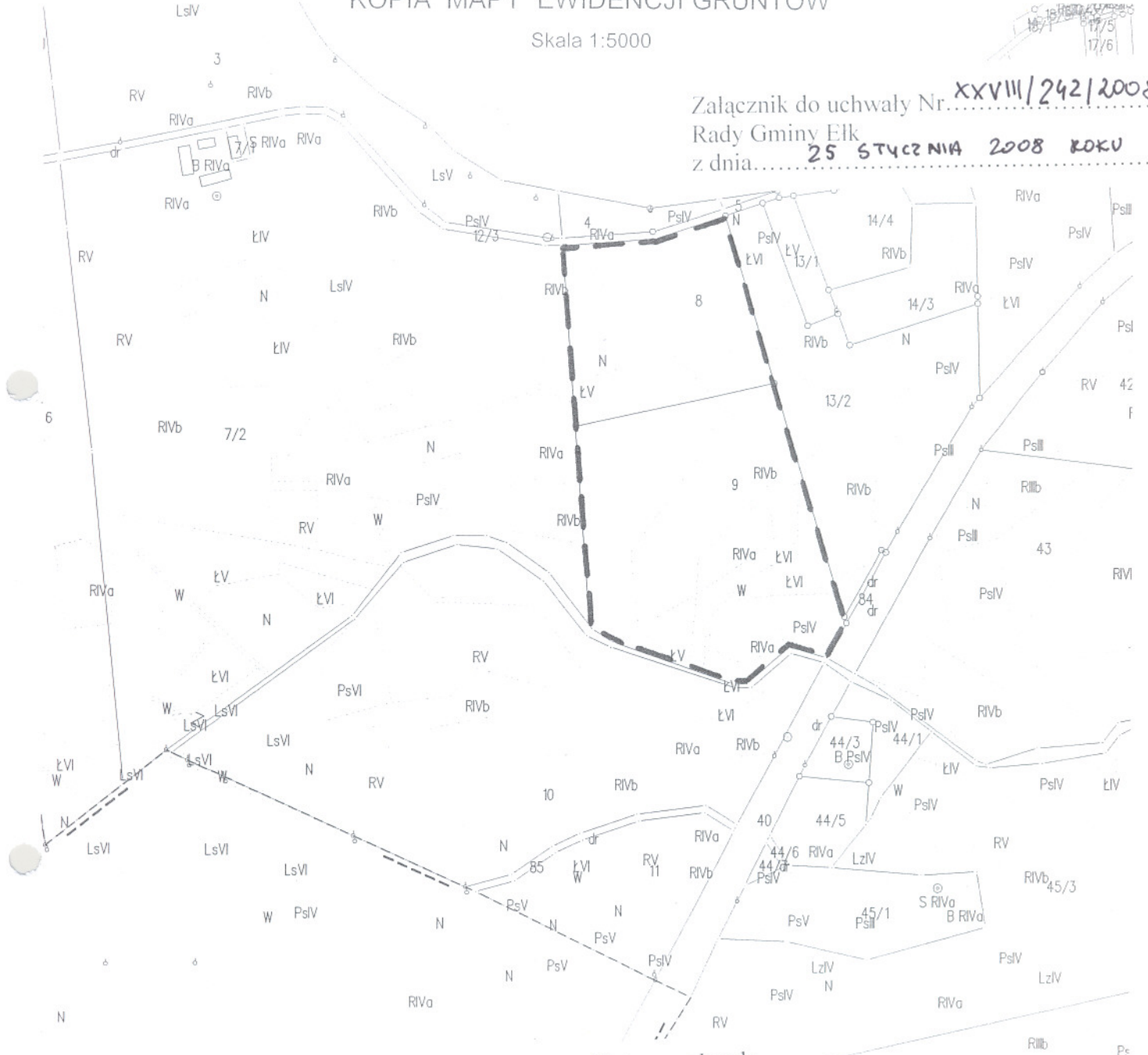
RADCA PRAWNY
Mariusz Osymian

KOPIA MAPY EWIDENCJI GRUNTÓW

Skala 1:5000

18/7/1
17/5
17/6

Załącznik do uchwały Nr XXVIII/242/2008
Rady Gminy Elk
z dnia 25 STYCZNIA 2008 ROKU



----- LsV ----- granice terenu objętego uchwałą

Starostwa Powiatowe w Elku

Potwierdza się zgodność niniejszej mapy z oryginałem przyjętym do państwowego zasobu geodezyjnego i kartograficznego w dniu 10.02.2008 r. zaewidencjonowanym pod nr 10/14/34/2008. Niniejsza mapa nie może służyć dla celów projektowych

PRZEWODNICZĄCY RADY GMINY
Mirosław Swiderski

Z up. STAROSTY
mgr inż. Halina Kowalska
Geodeta Powiatowy

Starostwa Powiatowe w Elku

Reprodukowanie, rozpowszechnianie i wprowadzanie niniejszego dokumentu wymaga zezwolenia, o którym mowa w art. 16 ustawy z dnia 17 maja 1999 r. Prawo geodezyjne i kartograficzne (Dz. U. nr 20, poz. 163 z późniejszymi zmianami)

Z up. STAROSTY
mgr inż. Halina Kowalska
Geodeta Powiatowy