

Pan  
Tomasz Osewski  
Wójt Gminy Łtk

W złączeniu przekazuję mapki z naniesionymi potrzebami dotyczącymi budowy oraz przedłużania sieci oświetlenia ulicznego, po uzgodnieniach z sołtysami następujących wsi:

**I. MALINÓWKA**

1. Budowa lub z wykorzystaniem istniejącej linii SN - od mostu (dz. 144) do kapliczki za Ośrodkiem Lasów Państwowych ( dz. 361/1) wzdłuż drogi powiatowej (dz. 85). Zaznaczono w załączniku graficznym I/1. ok. 650m.
2. Budowa nowej linii oświetleniowej – od działki 123/9 do działki 124/14( pętla autobusowa ) wzdłuż drogi powiatowej (dz. 150/2). Zaznaczono w załączniku graficznym I/2. Przedłużenie istniejącej linii. ok. 250m
3. Budowa nowej linii oświetleniowej – od działki 37/1 (Sołtys) do działki 37/4 ( Tablica m. Malinówka ) wzdłuż drogi gminnej (dz. 150/1) jako przedłużenie istniejącej linii. Zaznaczono w załączniku graficznym I/3. ok. 200m
4. Droga gminna dz. 160 – od skrzyżowania z drogą powiatową do działki nr. 99/4 – uzupełnienie 2 szt. lamp na istniejącej linii NN, oraz budowa nowego odcina od działki 99/4 do działki gminnej dz. 100 (przedłużeni o ok.80mb). Zaznaczono w załączniku graficznym I/4.

**II. PIASKI**

1. Budowa nowej linii oświetleniowej – od działki 3 (skrzyż. dr. powiatową) do działki 36/7 (koniec zabudowy Piaski) wzdłuż drogi gminnej (dz. 49 i 33). Zaznaczono w załączniku graficznym II/1. ok. 250m.
2. Budowa nowej linii oświetleniowej – od działki 83/37 do istniejącej linii przy działce 77/3 wzdłuż drogi powiatowej (dz. 3) ok. 200 mb jako przedłużenie. Zaznaczono w załączniku graficznym II/2.
3. Uzupełnienie 4 sztuk lamp od dz77/3 do dz. 80 (skrzyżowanie z dr. gminną) na istniejących słupach NN, wzdłuż drogi powiatowej (dz. 3). Zaznaczono w załączniku graficznym II/2.
4. Uzupełnienie 13 sztuk lamp od dz7/5 do dz. 110/8 (nowo budowany chodnik) na istniejących słupach NN, wzdłuż drogi powiatowej (dz. 3). Zaznaczono w załączniku graficznym II/3.
5. Budowa nowej linii oświetleniowej – od działki 110/8 od istniejącej linii do dz. 2 wzdłuż drogi powiatowej (dz. 3) ok. 100mb (przedłużenie istniejącej) celem oświetlenia nowo powstałej zatoki autobusowej i przystanku . Zaznaczono w załączniku graficznym II/3.

**III. SAJZY**

1. Uzupełnienie 7 sztuk lamp od dz. 99/30 do dz. 65/28 na istniejących słupach NN, wzdłuż drogi powiatowej (dz. 66/11). Zaznaczono w załączniku graficznym III/1.

2. Budowa nowej linii oświetleniowej – od działki 58/6 od istniejącej linii do dz. 36 (profesor) wzdłuż drogi gminnej (dz. 41) ok. 100mb (przedłużenie istniejącej). Zaznaczono w załączniku graficznym III/2.
3. Budowa nowej linii oświetleniowej – od drogi powiatowej na działce 116/13. Zaznaczono w załączniku graficznym III/3. *ok. 100m*
4. Uzupełnienie 5-6 sztuk lamp na działce 89/30 na istniejących słupach NN, wzdłuż drogi gminnej (droga do Sołtysa).
5. Budowa nowej linii oświetleniowej zgodnie z opracowywaną dokumentacją przez całą wieś Sajzy.

#### IV. JANISZE

1. Budowa nowej linii oświetleniowej wzdłuż drogi gminnej dz. 339 na odcinku od drogi krajowej do istniejącej linii oświetleniowej z podłączeniem jednego słupa na dz. 338/5. Zaznaczono w załączniku graficznym IV/1. *ok. 270m*

#### V. PRZYTUŁY

1. Uzupełnienie 8 sztuk lamp na istniejącej linii NN wzdłuż drogi gminnej (dz. 12/3 i dz. 27) przez m. Przytuły, z wykonaniem oświetlenia przystanku PKS z wykorzystaniem pasa drogowego drogi krajowej. Zaznaczono w załączniku graficznym V/1.

#### VI. CHOJNIAK

1. Uzupełnienie 3 sztuk lamp na nowych słupach z podłączeniem do istniejącej linii wg załącznika nr VI/1:
  - na dz. 302/47 w pobliżu dz. 302/8 (oświetlenie terenu przy garażach),
  - na dz. 302/47 w pobliżu dz. 302/17 (oświetlenie placu zabaw dla dzieci),
  - na dz. 303 (własność gminy) w pobliżu dz. 283/32 (dawna hydrofornia, planowana świetlica wiejska).

Uwaga: działka 302/47 jest własnością Spółdzielni Mieszkaniowej w Chojniaku, która to udzieli Gminie prawa do dysponowania gruntem celem wykonania oświetlenia.

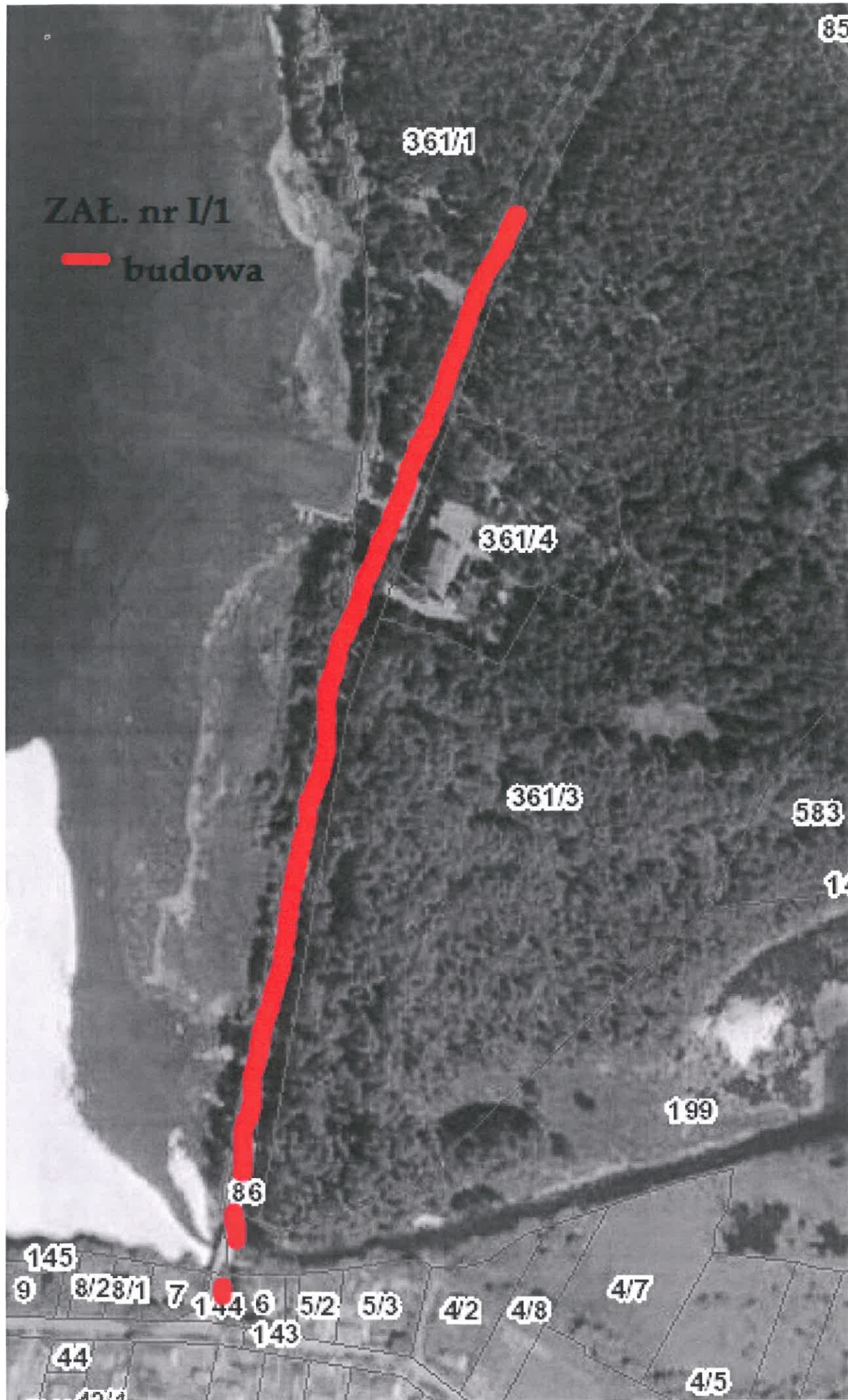
Powyżej wymienione tematy są nowymi potrzebami i nie zawierają remontu istniejącej sieci oświetleniowej na terenie w/w łącznie z wymianą lamp na Led.

W załączeniu załączniki graficzne w ilości 13 sztuk.

*Jan Wierzbicki*

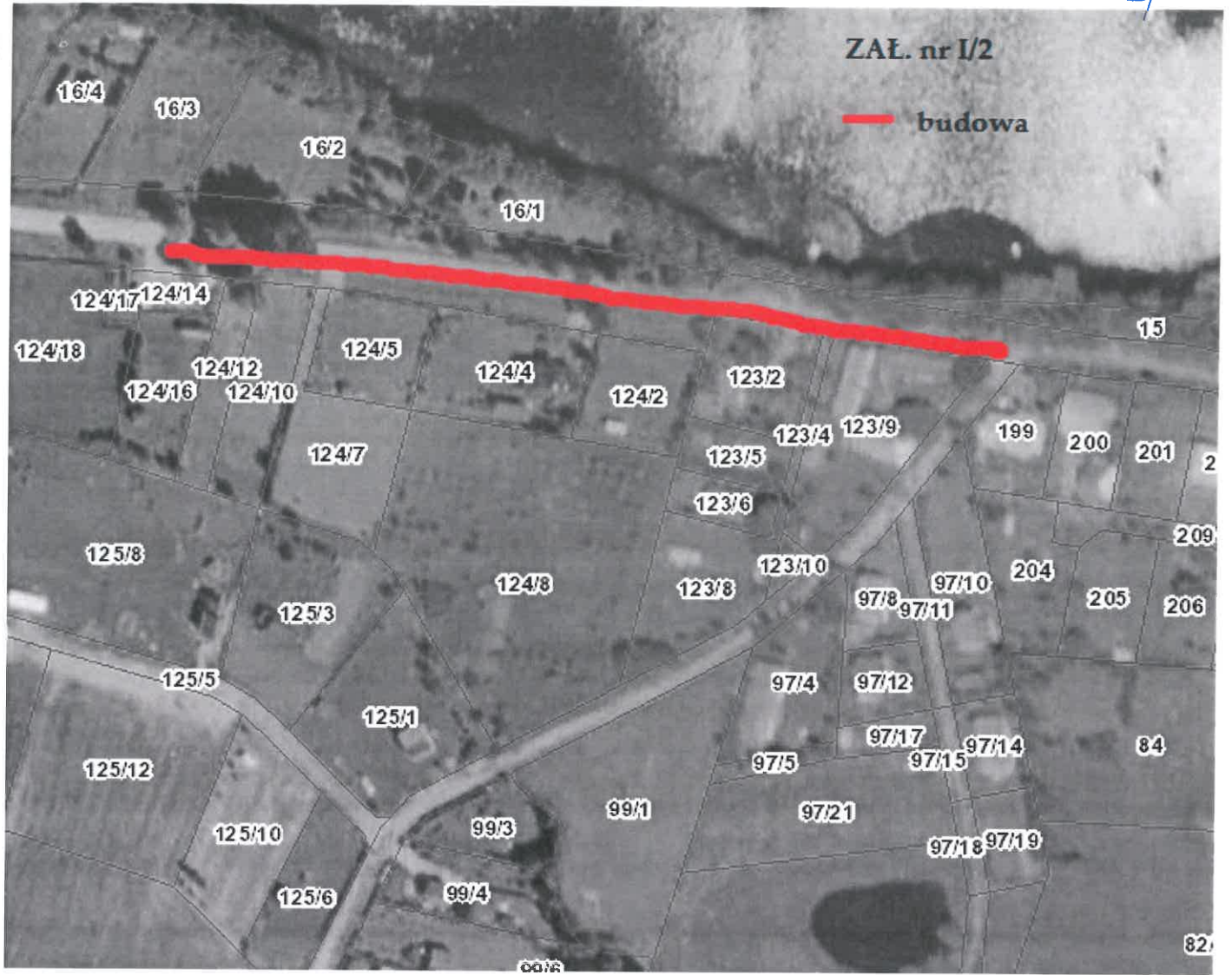
Molinówka

ZAL. nr I/1





Województwo Lubelskie Zakł. 1/2

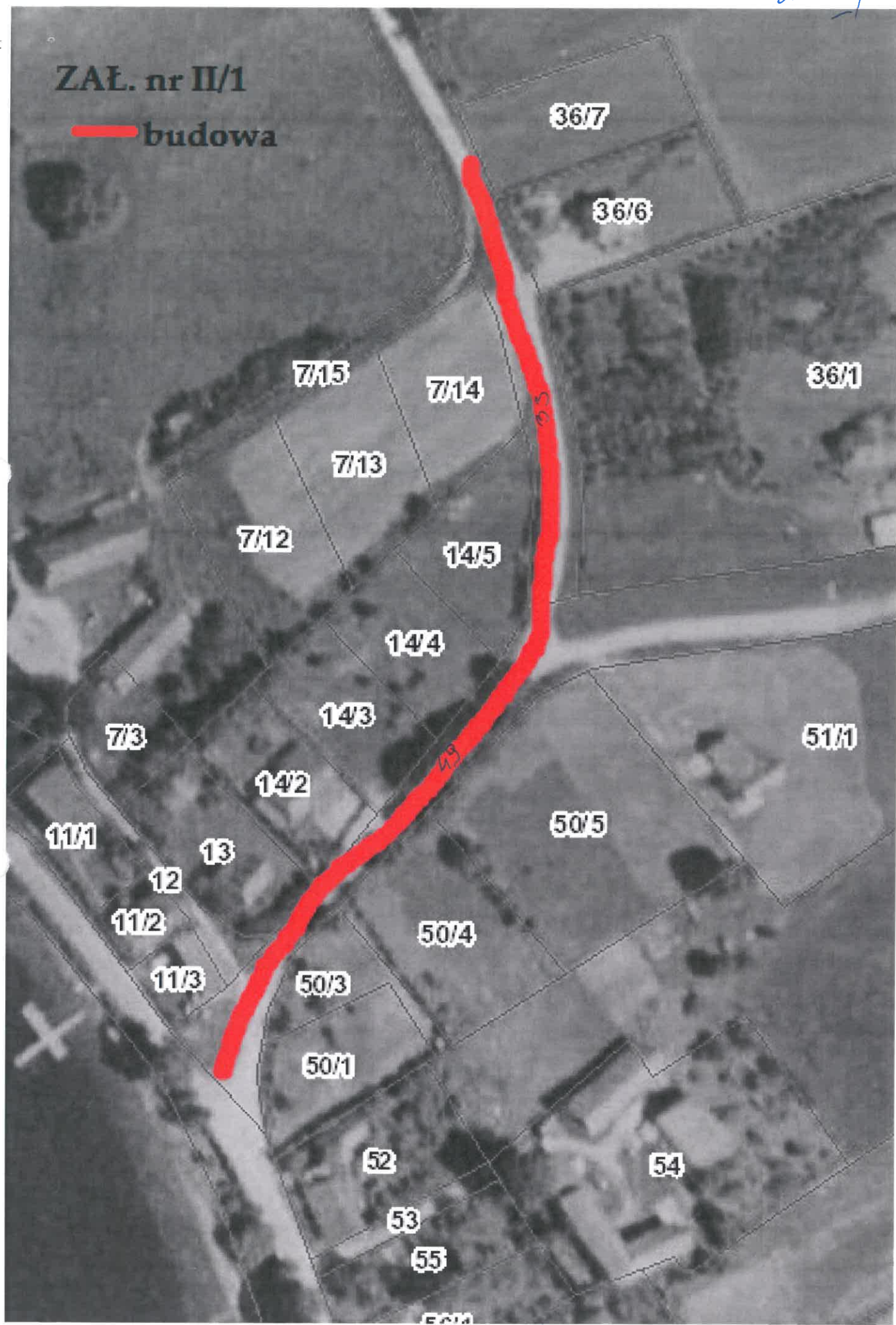












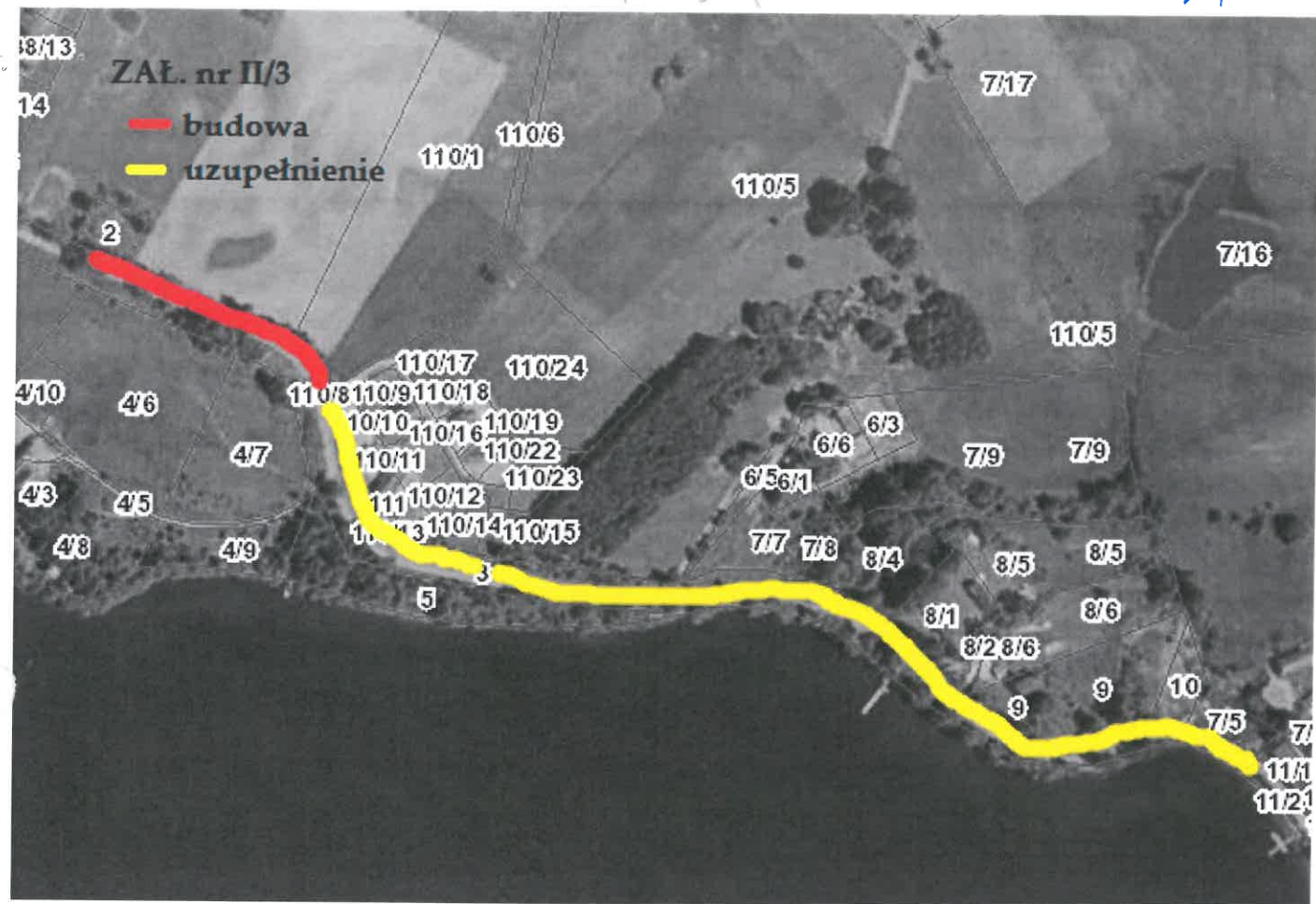
2012





PIASKI

Załącznik II/3



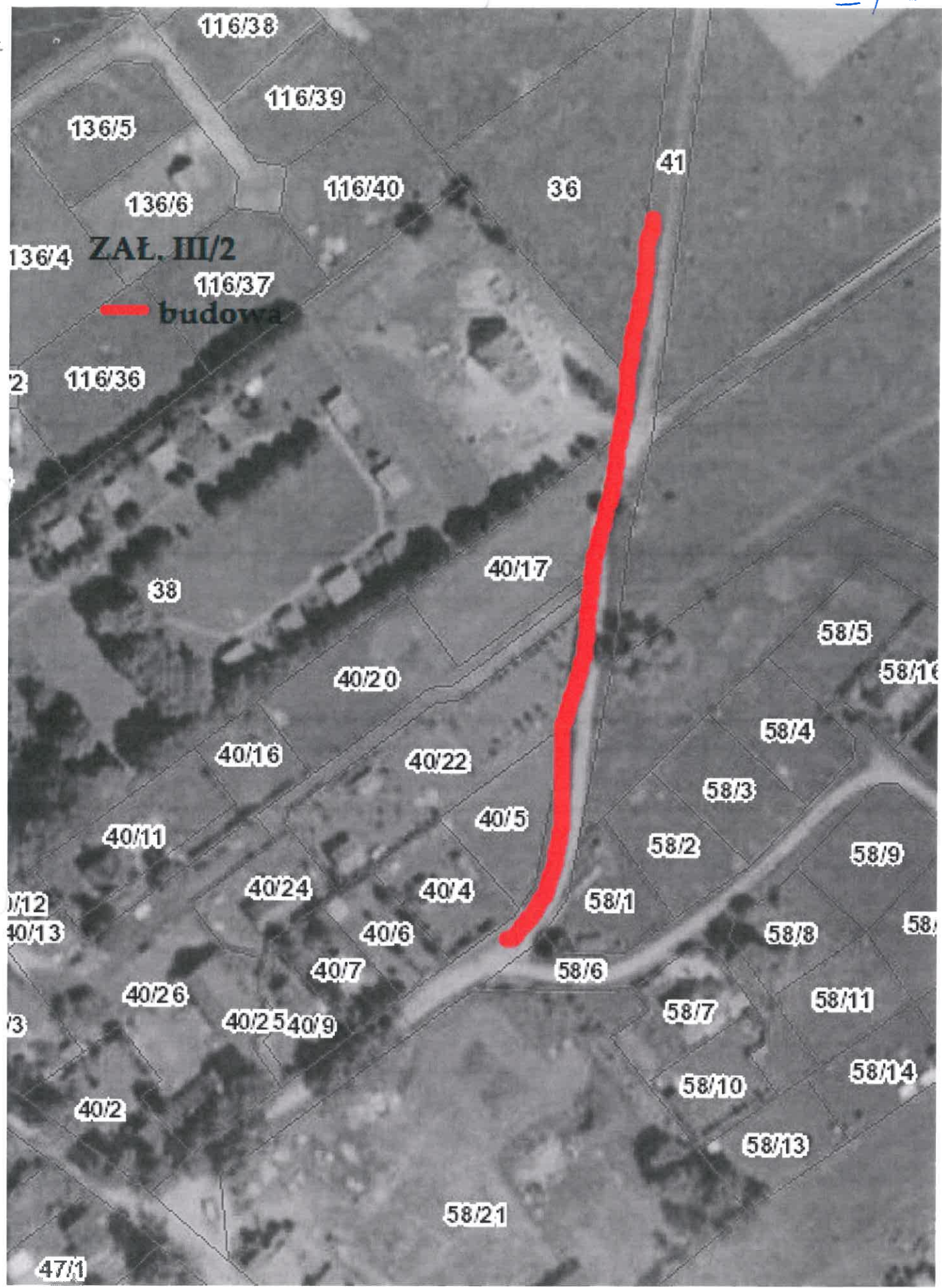






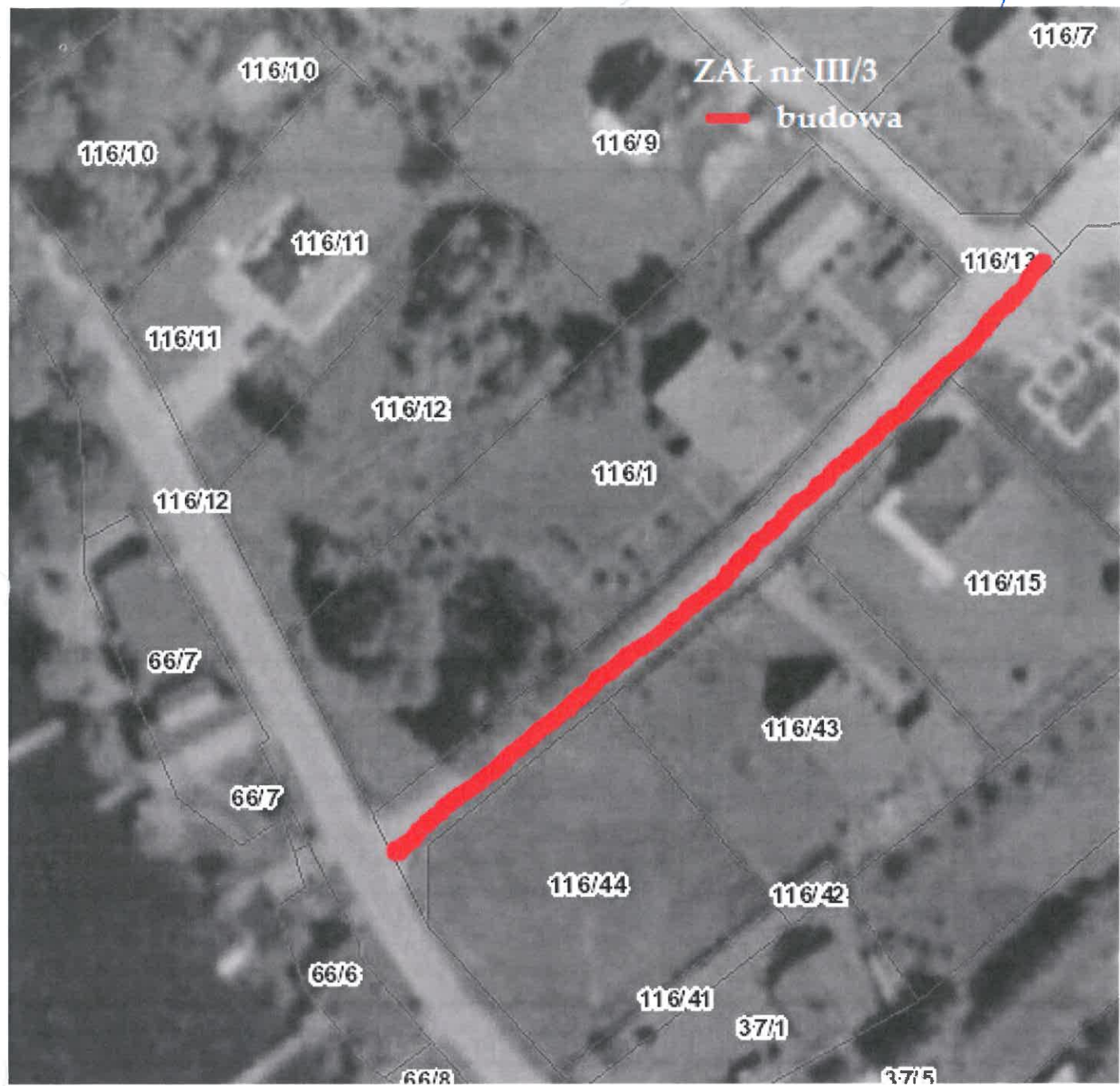
SA 924

Zak. 14/2



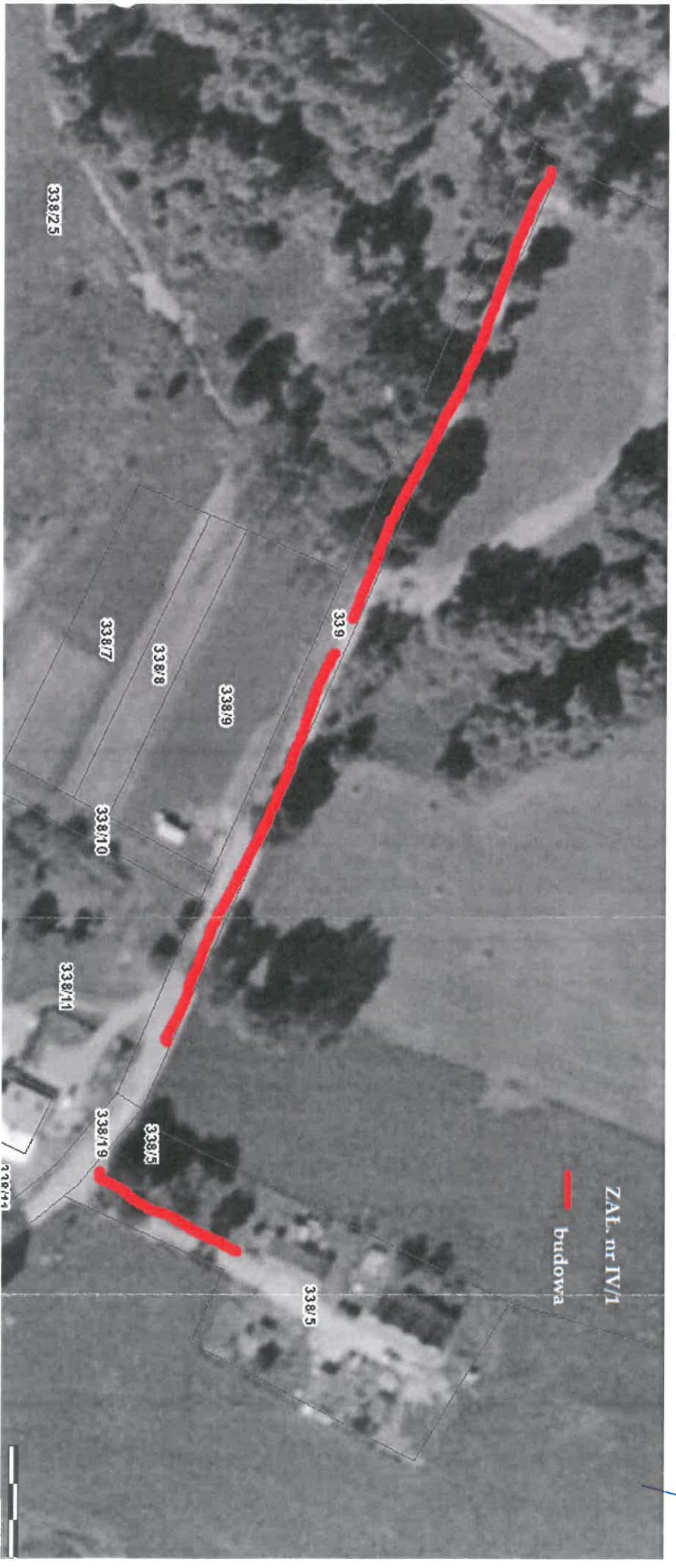
SAY 24

Zat. III/3





gPruisSE



2024. IV / 1



02240014



ZAL. V/1

Zak. nr VI/1

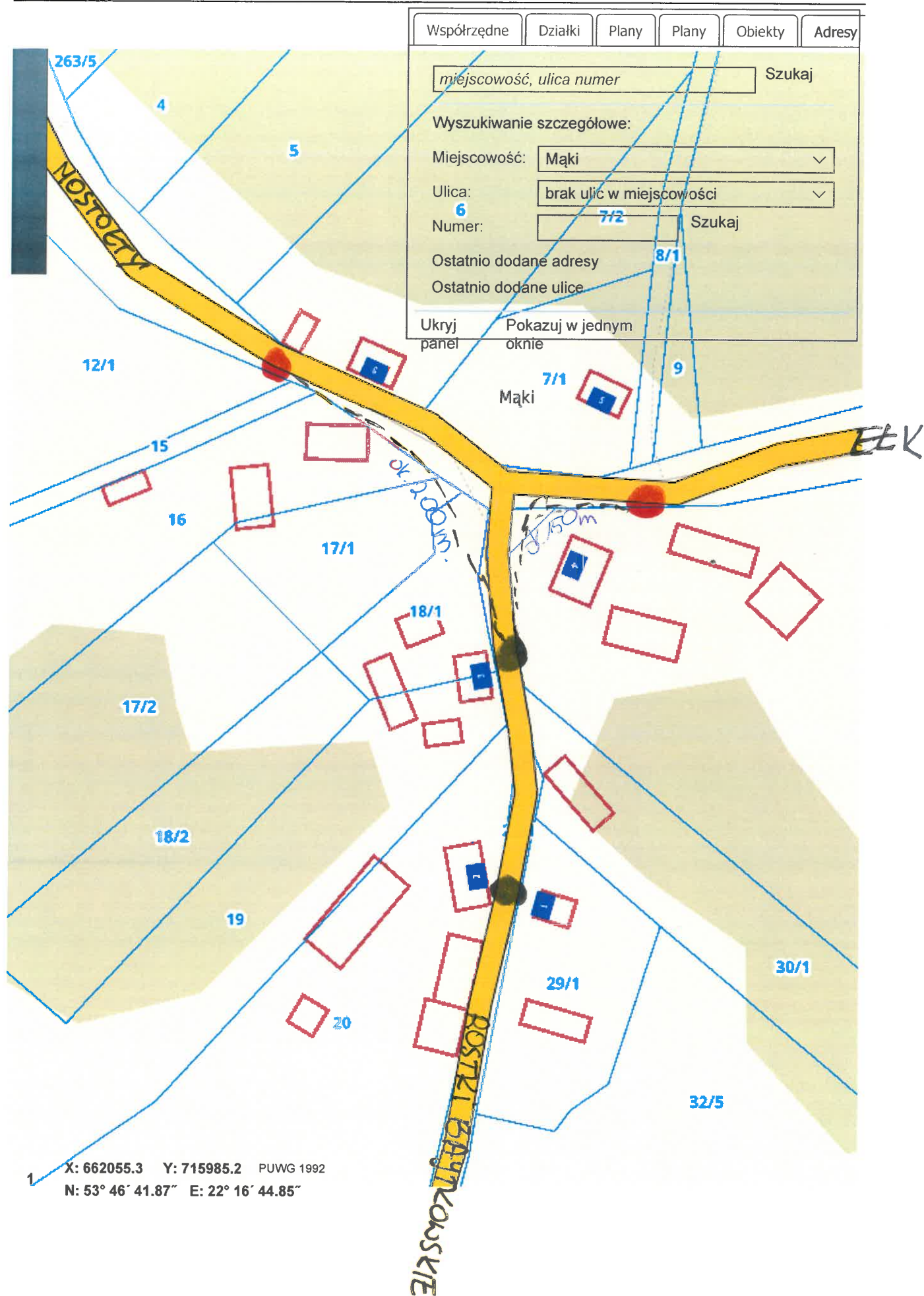




Mąki

● obecne  
● planowane

Wniosek o założenie konta  
Serwis prowadzony przez Urząd Gminy Elk





planowane 3 str.

**Współrzędne** | **Działki** | **Plany** | **Plany** | **Obiekty** | **Adresy**

miejsowość, ulica numer 14 Szukaj

Wyszukiwanie szczegółowe

Miejscowość:  022 Szukaj

Ulica:  022 Szukaj

Ostatnio dodane adresy

Ostatnio dodane ulice

Ukryj panel

Pokaż w jednym oknie

Map tiles © Geo-System geo-system.com.pl  
Map data © OpenStreetMap/openstreetmap.org/copyright

**Warstwy**

- Gmina Elk
- Granice administracyjne
- Warstwy tematyczne
- Adresy i ulice
- Decyzje
- Zagospodarowanie przestrzenne
- Inwestycje
- Tereny inwestycyjne
- Mapy zagrożenia powodziowego
- Mapy ryzyka powodziowego
- Powiat elcki
- Geo-System Sp. z o.o.
- Sekcje map
- Generalna Dyrekcja Ochrony Środowiska
- Bank Danych o Lasach
- Dodaj WMS
- Podgląd mapy
- Wsparcie

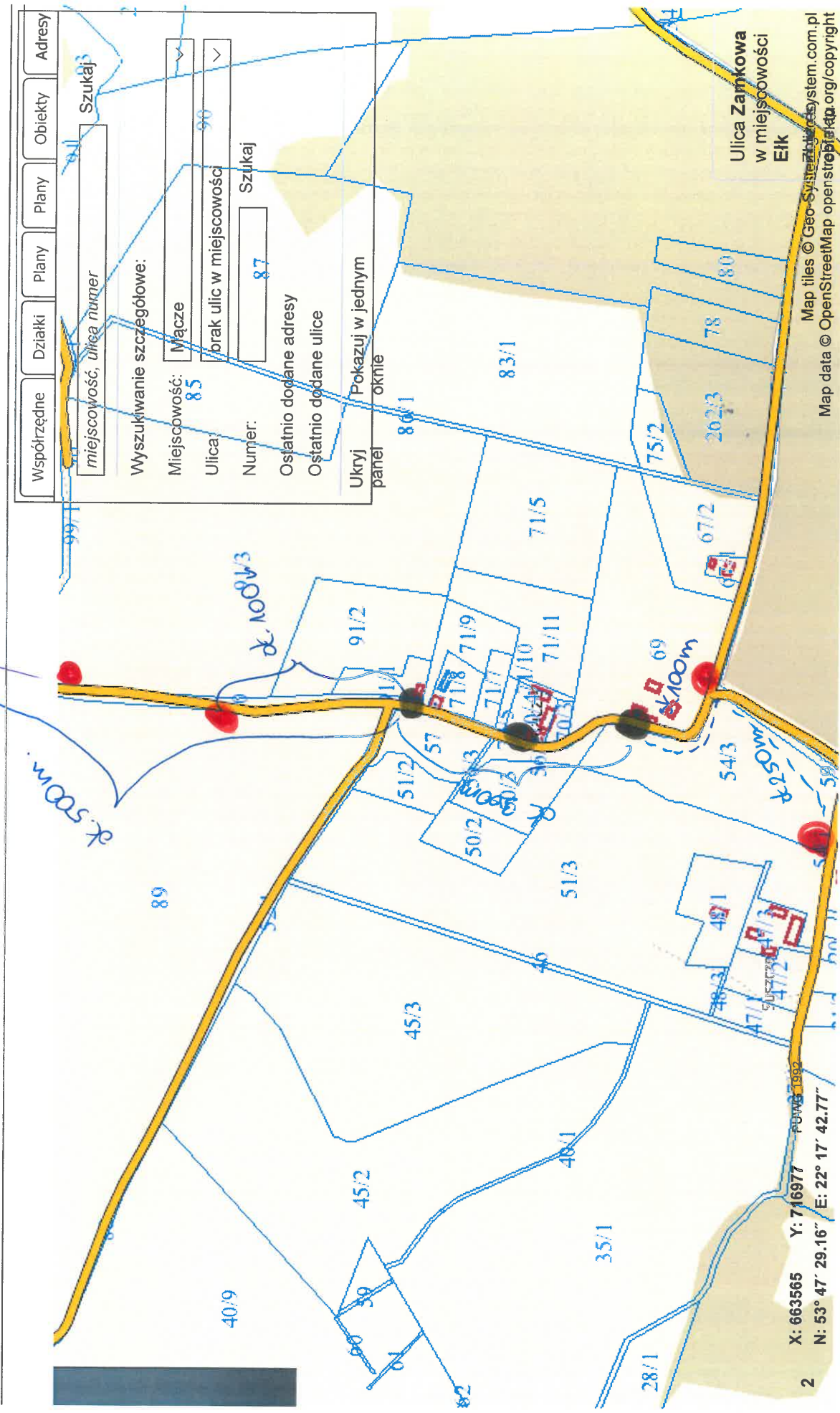
X: 673333 Y: 724068 PUWG 1992  
N: 53° 52' 33.96" E: 22° 24' 35.39" OI

3

MAĆCZE

● obecne

● planowane 5 szt.





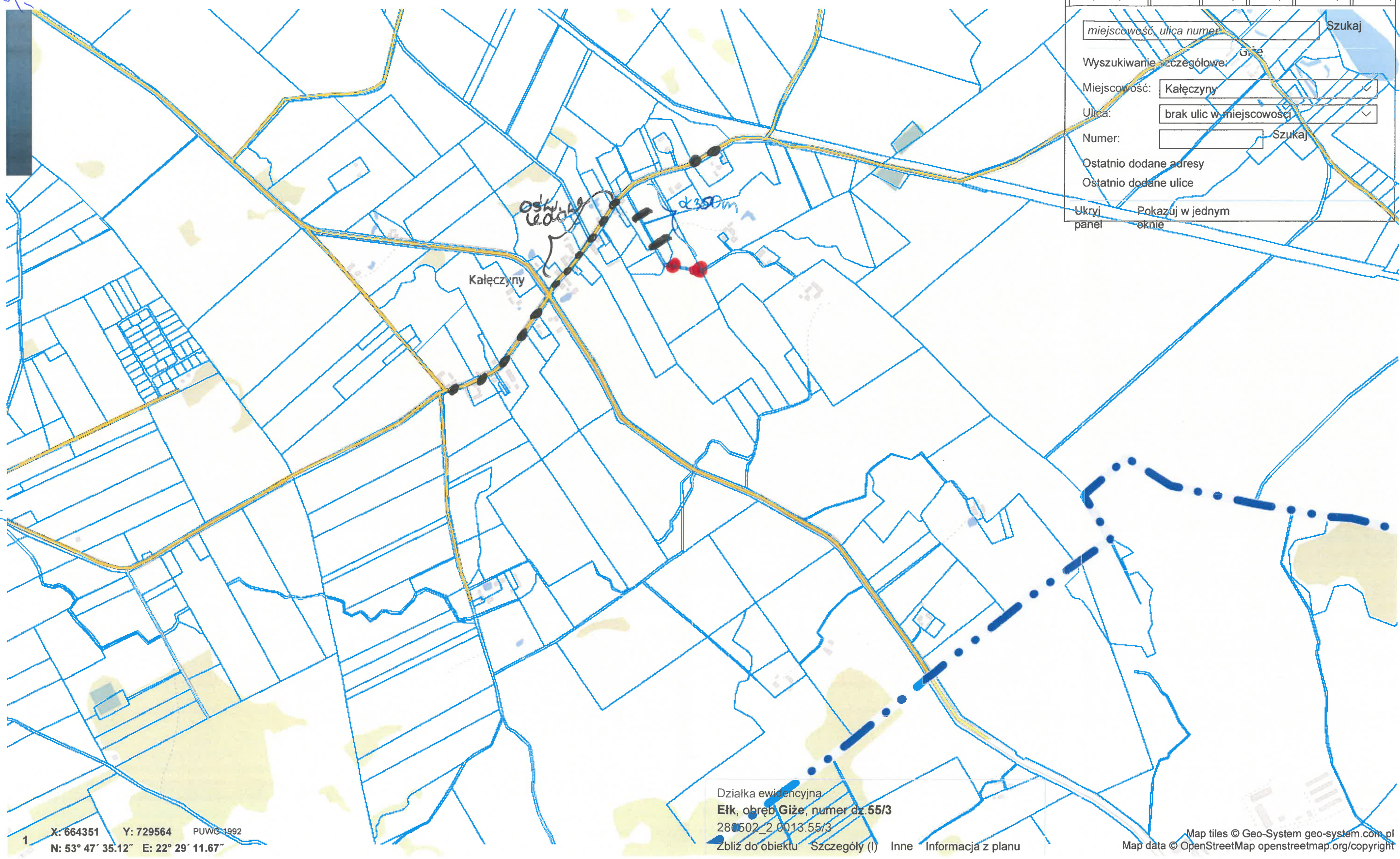
# KALĘCZYNY

- obecne
- planowane
- ▬ stopy

Wniosek założenia korytarza przez Urząd Gminy Elk

Reprezentacja

Korridor



Współrzędne	Działki	Plany	Plany	Obiekty	Adresy
miejsowość, ulica numer					Szukaj
Wyszukiwanie szczegółowe:					
Miejscowość:	Kałączyny ✓				
Ulica:	brak ulic w miejscowości ✓				
Numer:	Szukaj				
Ostatnio dodane adresy					
Ostatnio dodane ulice					
Ukryj panel			Pokaż w jednym oknie		



● planowane

● jest stęp, więc trzeba zamontować lampę

CIERNIE

Wniosek o założenie kable przez Urząd Gminy Elk

● obecne



Współrzędne	Działki	Plany	Plany	Obiekty	Adresy
miejsowość, ulica numer					Szukaj
Wyszukiwanie szczegółowe:					
Miejscowość:	Ciernie				
Ulica:	brak ulic w miejscowości				
Numer:	6	Szukaj			
Ostatnio dodane adresy					
Ostatnio dodane ulice					
Ukryj panel		Pokazuj w jednym oknie			

2 X: 658508 Y: 717175 PUWG 1992  
 N: 53° 44' 45.47" E: 22° 17' 40.77"

Link adres  
 Numer 6 w miejscowości Ciernie  
 Zbliz do obiektu Inne



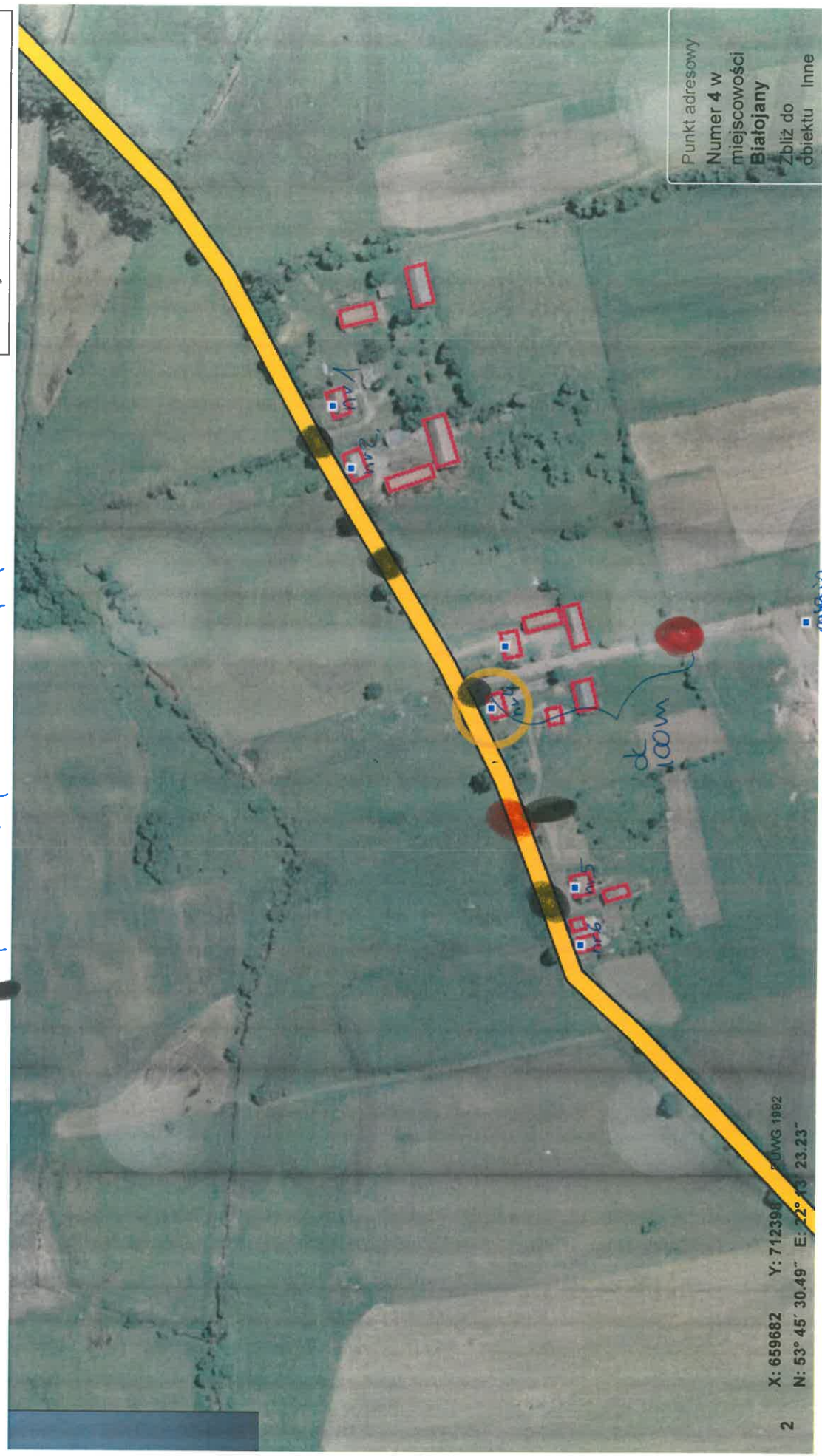
planowane

obecne

Wzrost przez Urząd Miejski Elk

jest stop, ale bez lampy

Szukaj...

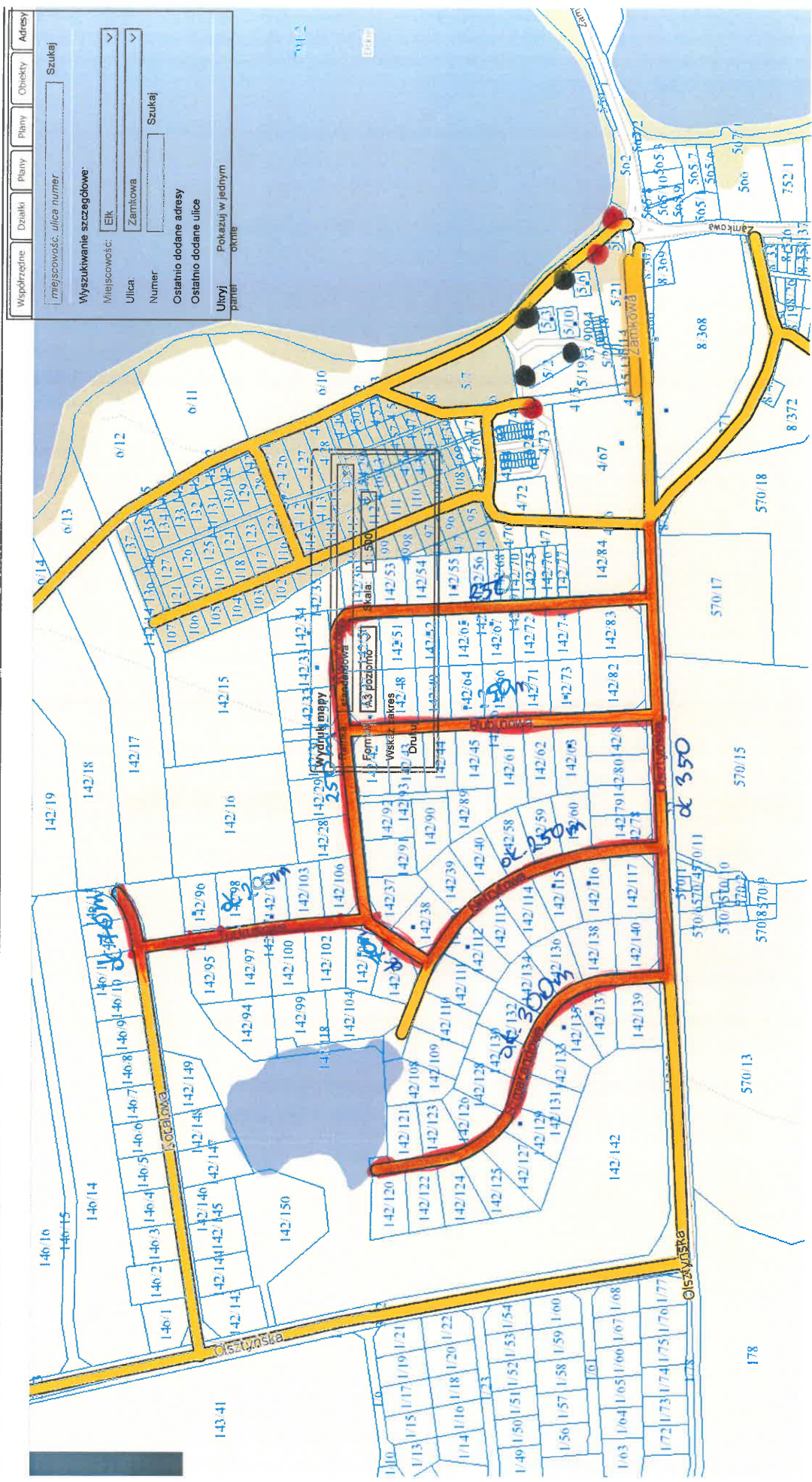


http://elk.e-mapa.net/

http://elk.e-mapa.net/

01.06.2017

PODGRODZIE



węzeł linia oświetleniowa  
nowe odczytanie ok. 2 km.

● obecne  
● planowane nowe punkty

X: 667191 Y: 719066 PUNG 1992  
N: 53° 49' 23.18" E: 22° 19' 46.19"

Ulica Zamkowa w miejscowości Elk  
Zbliż do obiektu



# SZAREJKI

● - istniejące leśnicy  
● - planowane

Wniosek o założenie konta przez Urząd Gminy Elk

Współrzędne Działki Plany Plany Obiekty Adresy

miejsowość, ulica numer 48/9 Szukaj

Wyszukiwanie szczegółowe:

Miejscowość: Szarejki 18/3

Ulica: brak ulic w miejscowości 48/3

Numer: Szukaj

Ostatnio dodane adresy

Ostatnio dodane ulice

Ukryj panel Pokazuj w jednym oknie

Map tiles © GeoSystem geo-system.com.pl  
Map data © OpenStreetMap openstreetmap.org/copyright

X: 664050 Y: 718294 PUWG 1997  
N: 53° 47' 42.84" E: 22° 18' 55.89"

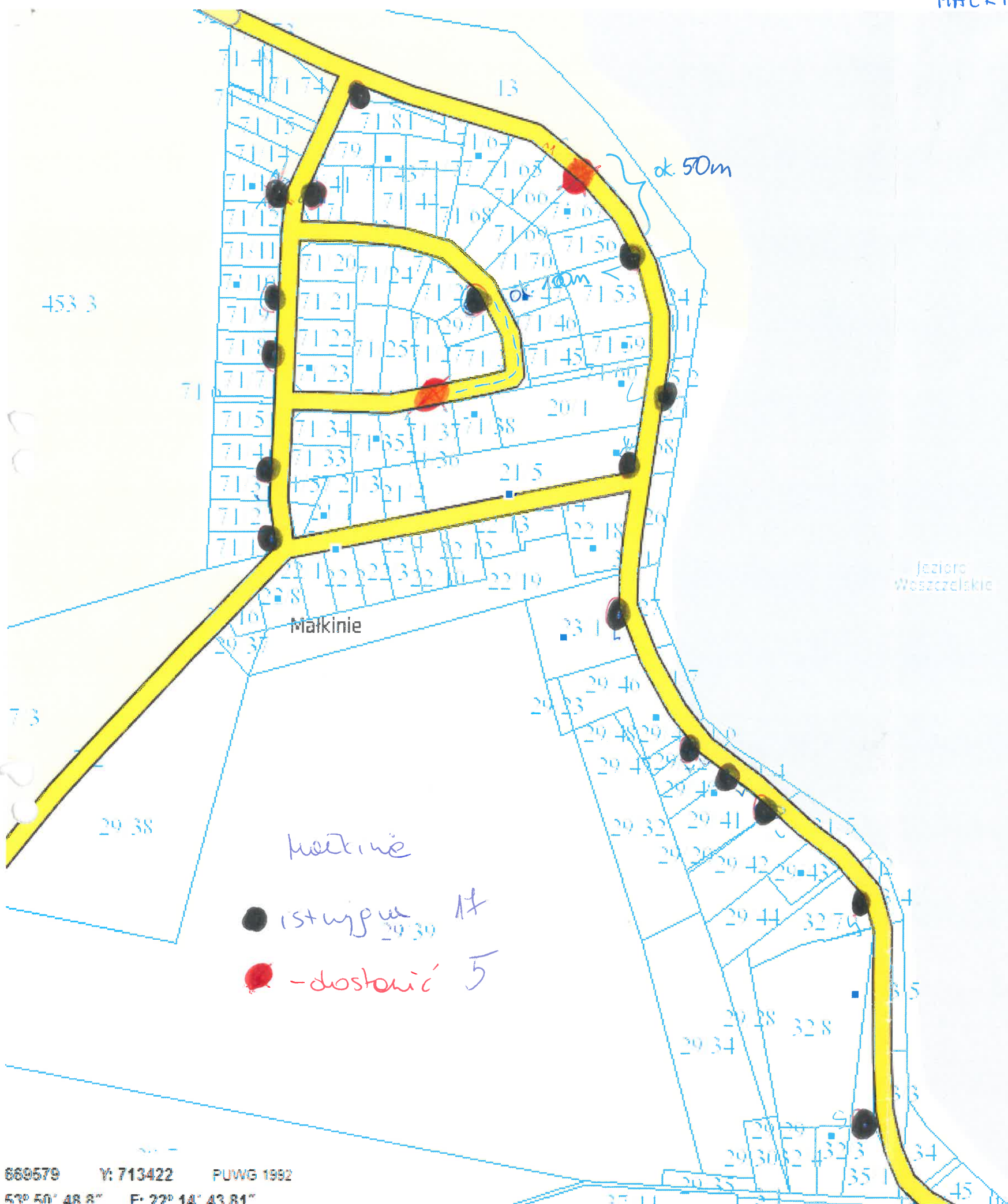
ELK

NWE

Szarejki  
Kolonie





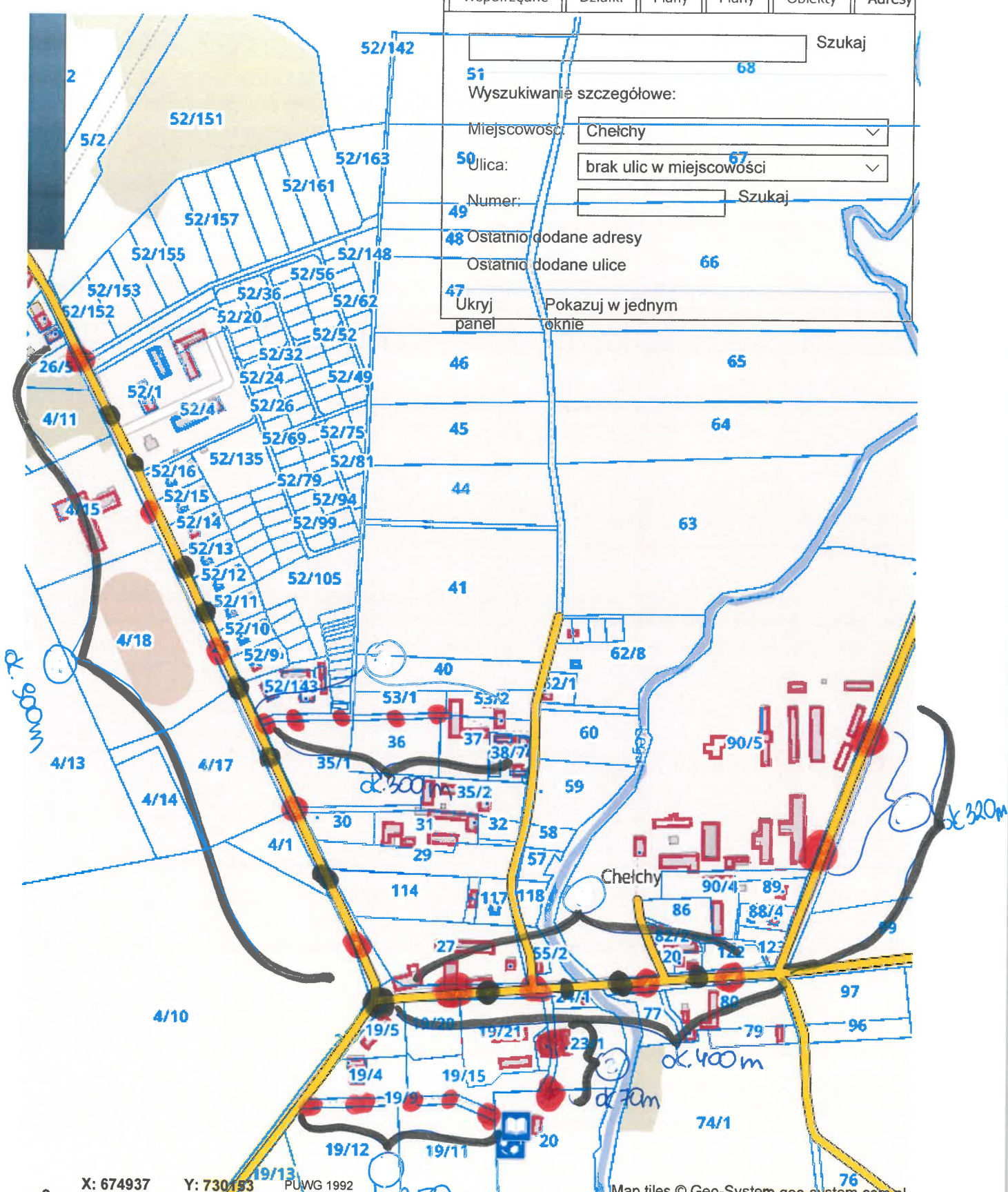


CHELCHY

Wniosek o założenie konta przez Urząd Zaloguj Elk

● planowane  
● obecne

Współrzędne	Działki	Plany	Plany	Obiekty	Adresy
					Szukaj
51				68	
Wyszukiwanie szczegółowe:					
Miejscowość:	Chelchy				▼
Ulica:	brak ulic w miejscowości				▼
Numer:					Szukaj
48	Ostatnio dodane adresy				
	Ostatnio dodane ulice			66	
47	Ukryj panel			Pokazuj w jednym oknie	



2 X: 674937 Y: 730193 PUWG 1992  
N: 53° 53' 16.17" E: 22° 30' 12.37"

Map tiles © Geo-System geo-system.com.pl  
Map data © OpenStreetMap openstreetmap.org/copyright

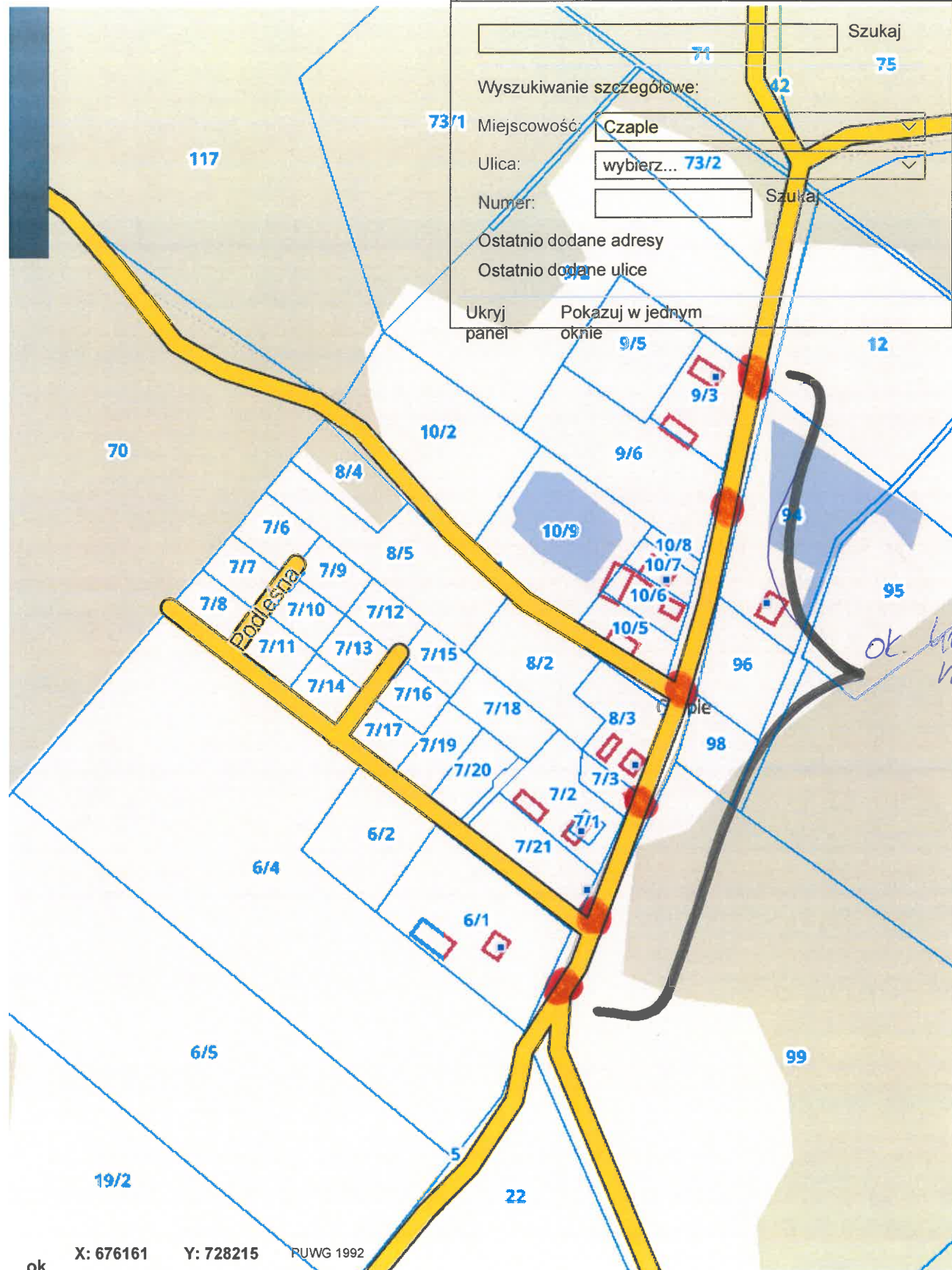


CZAPLE

Wniosek o założenie kopie  
Serwis prowadzony przez Urząd Gminy Elk  
Zaloguj Elk  
dawnie brok oswiecenie w  
miejscowości Czaple

planowane

Współrzędne	Działki	Plany	Plany	Obiekty	Adresy
<input type="text"/>					Szukaj
<input type="text"/>					71 75
Wyszukiwanie szczegółowe:					
73/1 Miejscowość: Czaple					
Ulica: wybierz... 73/2					
<input type="text"/>					Szukaj
Numer:					
Ostatnio dodane adresy					
Ostatnio dodane ulice					
Ukryj panel					
Pokazuj w jednym oknie					



ok. 400 m.

ok X: 676161 Y: 728215 RUWG 1992  
N: 53° 53' 58.81" E: 22° 28' 29.69"

● planowane  
● obecne RYMKI

● jest sklep

Współrzędne	Działki	Plany	Plany	Obiekty	Adresy
miejsowość, ulica numer					Szukaj
Wyszukiwanie szczegółowe:					
Miejscowość:	Rymki				
Ulica:	brak ulic w miejscowości				
Numer:	Szukaj				
Ostatnio dodane adresy					
Ostatnio dodane ulice					
Ukryj panel			Pokazuj w jednym oknie		

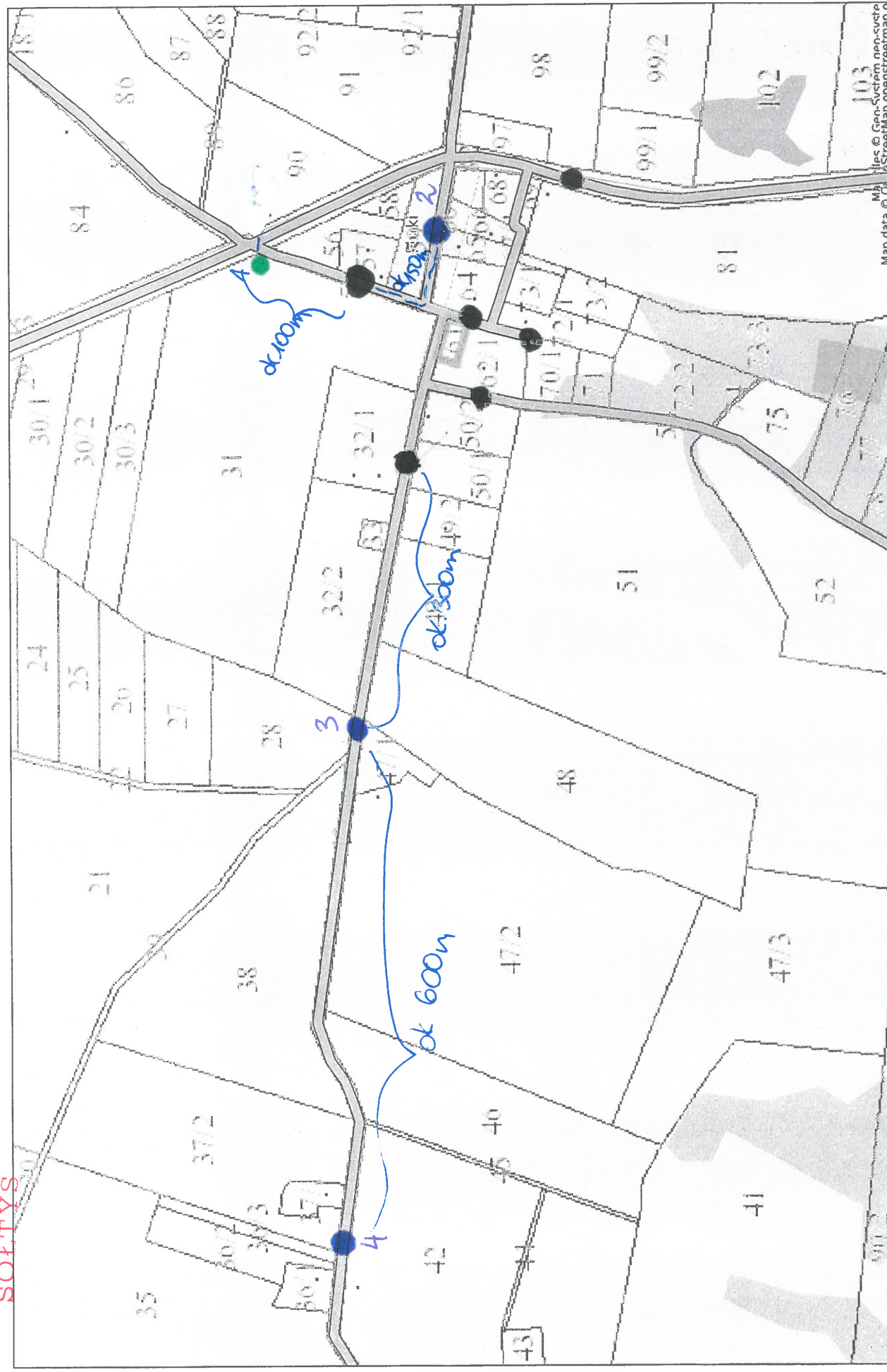


Działka ewidencyjna  
 Elk, obręb Sajzy, numer dz.116/1  
 280502\_2.0044.116/1  
 Zbliź do obiektu Szczegóły (I) Inne Informacja z planu

X: 659239.6 Y: 711256.8 PUWG 1992  
 N: 53° 45' 17.86" E: 22° 12' 19.93"







Niniejszy wydruk nie stanowi dokumentu w rozumieniu przepisów prawa  
wydrukowano w serwisie elk.e-map.net dnia 2017-05-06 20:43:43

- — jest śmieć, brakuje łompy
- — brak śmiepców (nowe osiedlenie)

● — długo

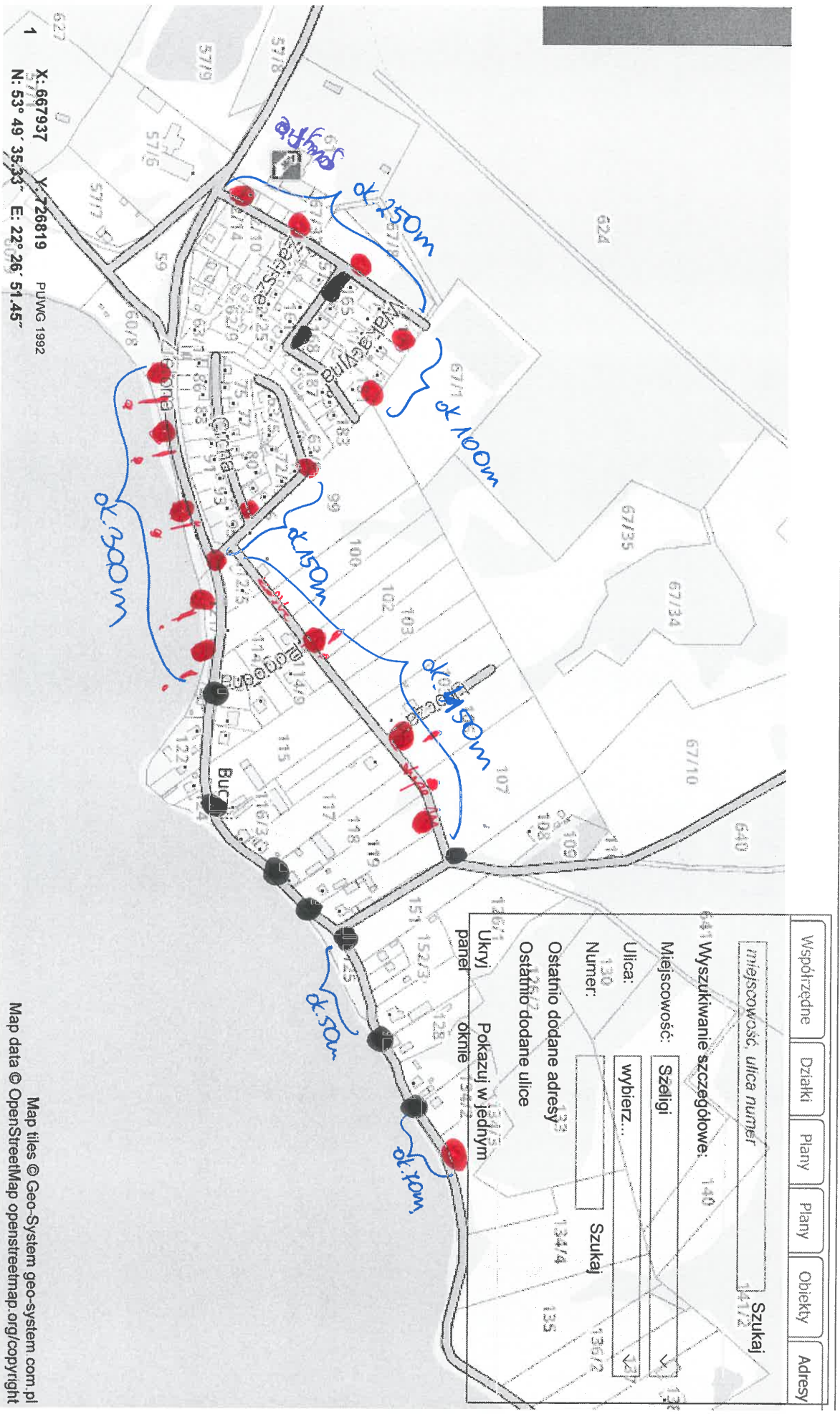




- pomiarowe
- obecne

Buczeki

Wyjście z przebiegiem przez Urząd Olszany Eik





KONIECZKI

aktualizacja 28.06.2017.

planowane

Urząd Gminy Etk

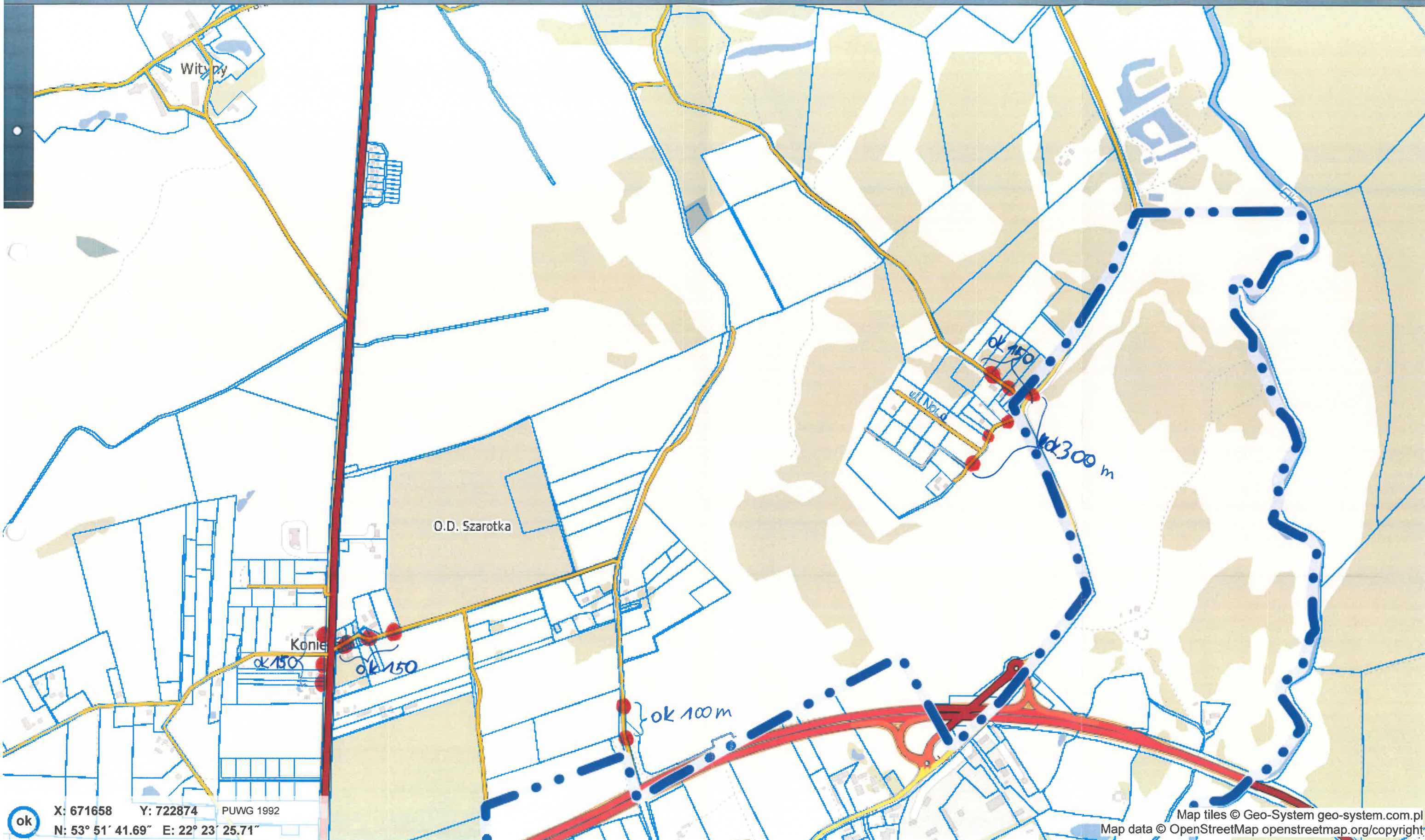
System Informacji Przestrzennej

Wniosek o założenie konta przez Urząd Etk Zaloguj Etk

e-mapa



Szukaj...



ok X: 671658 Y: 722874 PUWG 1992  
N: 53° 51' 41.69" E: 22° 23' 25.71"

Map tiles © Geo-System geo-system.com.pl  
Map data © OpenStreetMap openstreetmap.org/copyright





Zdjęcia ©2017 CNES / Airbus,DigitalGlobe,MGGP Aero,Dane mapy ©2017 Google 100 m









Szukaj...





obecne

SORDACHY

planowane

Wniosek o założenie kwatera Zaloguj Elk  
Serwis prowadzony przez Urząd Gminy Elk

Współrzędne	Działki	Plany	Plany	Obiekty	Adresy
-------------	---------	-------	-------	---------	--------

miejsowość, ulica numer Szukaj

Wyszukiwanie szczegółowe:

Miejscowość: Sordachy

Ulica: brak ulic w miejscowości

Numer: Szukaj

Ostatnio dodane adresy

Ostatnio dodane ulice

Ukryj panel

Pokazuj w jednym oknie

Map tiles © Geo-System geo-system.com.pl  
Map data © OpenStreetMap openstreetmap.org/copyright

X: 667814 Y: 730040 PUWG 1992  
N: 53° 49' 26.25" E: 22° 29' 46.98"

● obecne

● planowane

KOZIK I

Wzrost czajnika przez Urząd Elk

Współrzędne Działki Plany Plany Obiekty Adresy

miejsowość, ulica numer Szukaj

Wyszukiwanie szczegółowe:

Miejscowość: Sordachy

Ulica: brak ulic w miejscowości

Numer: Szukaj

Ostatnio dodane adresy

Ostatnio dodane ulice

Ukryj panel Pokazuj w jednym oknie

X: 666805 Y: 731824 PUWG 1992

N: 53° 48' 50.78" E: 22° 31' 21.68"

Map tiles © Geo-System geo-system.com.pl

Map data © OpenStreetMap openstreetmap.org/copyright



- obecne - 7 szt.
- planowane dostawienie - 8 szt
- jest ściana, ale bez lampy - 2 lampy montujemy

Wpisz adres, założenie konta, przez Urząd Zaloguj Elk



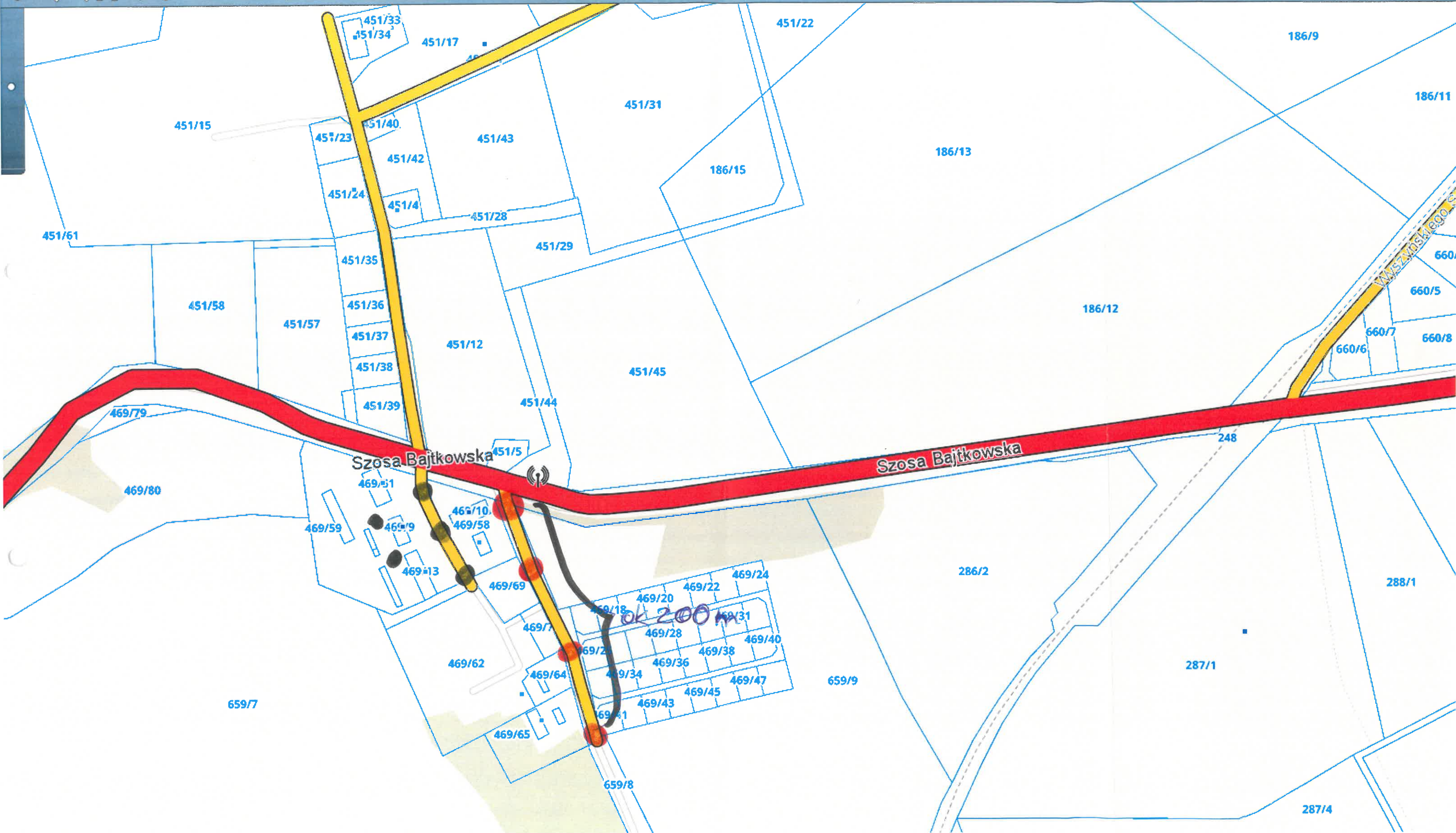








Szukaj...



- planowe

obecne

ok 200 m