

**UCHWAŁA
Rady Gminy Ełk
z dnia**

w sprawie zaliczenia drogi do kategorii dróg gminnych

Na podstawie art. 18 ust. 2 pkt 15 ustawy z dnia 8 marca 1990 roku o samorządzie gminnym (Dz. U. z 2020 r. poz. 713) oraz art. 7 ust.1 i 2 ustawy z dnia 21 marca 1985 r. o drogach publicznych (Dz.U. z 2020 r. poz. 470) oraz po zasięgnięciu opinii Zarządu Powiatu Ełckiego, Rada Gminy Ełk uchwala, co następuje:

- § 1. Zalicza się do kategorii dróg gminnych drogę, położoną od drogi wojewódzkiej nr 656 na działce nr 624/1 i 197, obręb Woszczele, Gmina Ełk o długości 0,296 km.
- § 2. Szczegółowy przebieg drogi wymienionej w §1 przedstawia załącznik graficzny do niniejszej uchwały.
- § 3. Wykonanie uchwały powierza się Wójtowi Gminy Ełk.
- § 4. Uchwała wchodzi w życie po upływie 14 dni od dnia jej ogłoszenia w Dzienniku Urzędowym Województwa Warmińsko Mazurskiego.

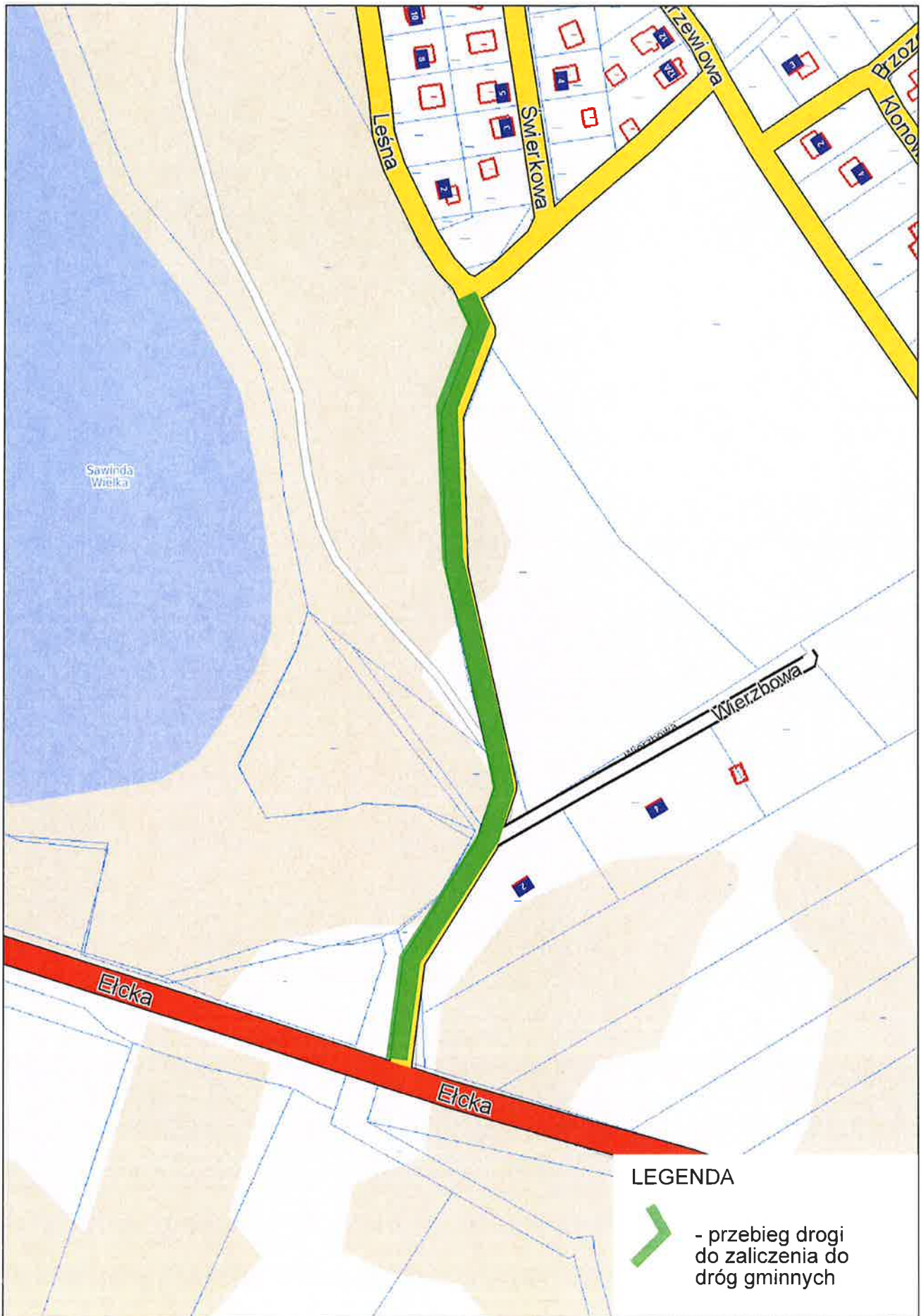
Przewodniczący Rady Gminy Ełk
Bogdan Jurczyk

Uzasadnienie

W związku z wykupem przez Urząd Gminy Ełk nieruchomości dz. nr 624/1 obręb Woszczele, z przeznaczeniem na wykonanie drogi, która ułatwi dostęp do nieruchomości położonych na osiedlu Sawinda w miejscowości Woszczele, zalicza się drogę położoną na działkach nr 624/1, 197 obręb Woszczele do dróg publicznych na podstawie art. 7 ust.1 i 2 ustawy z dnia 21 marca 1985 r. o drogach publicznych (Dz.U. z 2020 r. poz. 470) po zasięgnięciu opinii Zarządu Powiatu Ełckiego i uzyskaniu pozytywnej odpowiedzi (uchwała nr 25.91.2019 z dn. 22 sierpnia 2019 r.).

Zgodnie z §37 ust. 3 Statutu Gminy Ełk stanowiącego załącznik do uchwały Nr XXXI/218/2016 Rady Gminy Ełk w sprawie Statutu Gminy Ełk z dnia 26 sierpnia 2016 r. (Dz. Urz. Woj. War-Maz. z 2016.poz.3741), projekt uchwały trafił do:

- 1) Wójta Gminy *Tomasz Dylowski*
- 2) pracownika merytorycznego *Marek Souderski*
- 3) Radcy Prawnego *A. Kuciel*
- 4) Skarbnika jeżeli dotyczy to spraw finansowych
- 5)Przewodniczącego Komisji
- 6) na sesję Rady Gminy



Uchwała Nr 25.91.2019
Zarządu Powiatu Elckiego
z dnia 22 sierpnia 2019 r.

w sprawie wyrażenia opinii dotyczącej zaliczenia odcinka drogi położonej od drogi wojewódzkiej nr 656 na działce nr 624/1 i 197, obręb Woszczele, gmina Elk, o łącznej długości 0,296 km do kategorii gminnej drogi publicznej.

Na podstawie art. 32 ust.1 ustawy z dnia 5 czerwca 1998 r. o samorządzie powiatowym (tekst jedn. Dz.U. 2019 r., poz. 511) oraz art. 7 ust.2 i art. 7a ustawy z dnia 21 marca 1985 r. o drogach publicznych (tekst jednolity Dz. U. z 2018 r. poz. 2068 z późniejszymi zmianami), Zarząd Powiatu Elckiego postanawia:

§ 1

Wyrazić pozytywną opinię w sprawie zaliczenia odcinka drogi położonej od drogi wojewódzkiej nr 656 na działce nr 624/1 i 197, obręb Woszczele, gmina Elk, o łącznej długości 0,296 km do kategorii gminnej drogi publicznej.

§ 2

Wykonanie uchwały powierza się Dyrektorowi Powiatowego Zarządu Dróg w Elku.

§ 3

Uchwała wchodzi w życie z dniem podjęcia.

Zastępca Przewodniczącego
ZARZĄDU POWIATU
Robert Dawidowski

PRZEWODNICZĄCY
ZARZĄDU POWIATU
Marek Chojnowski

Członek Zarządu
Leszek Marek Sobczak

Członek Zarządu
Krzysztof Bronakowski

