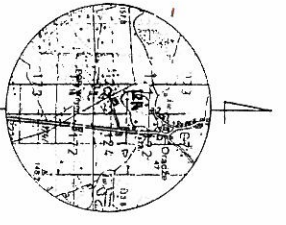
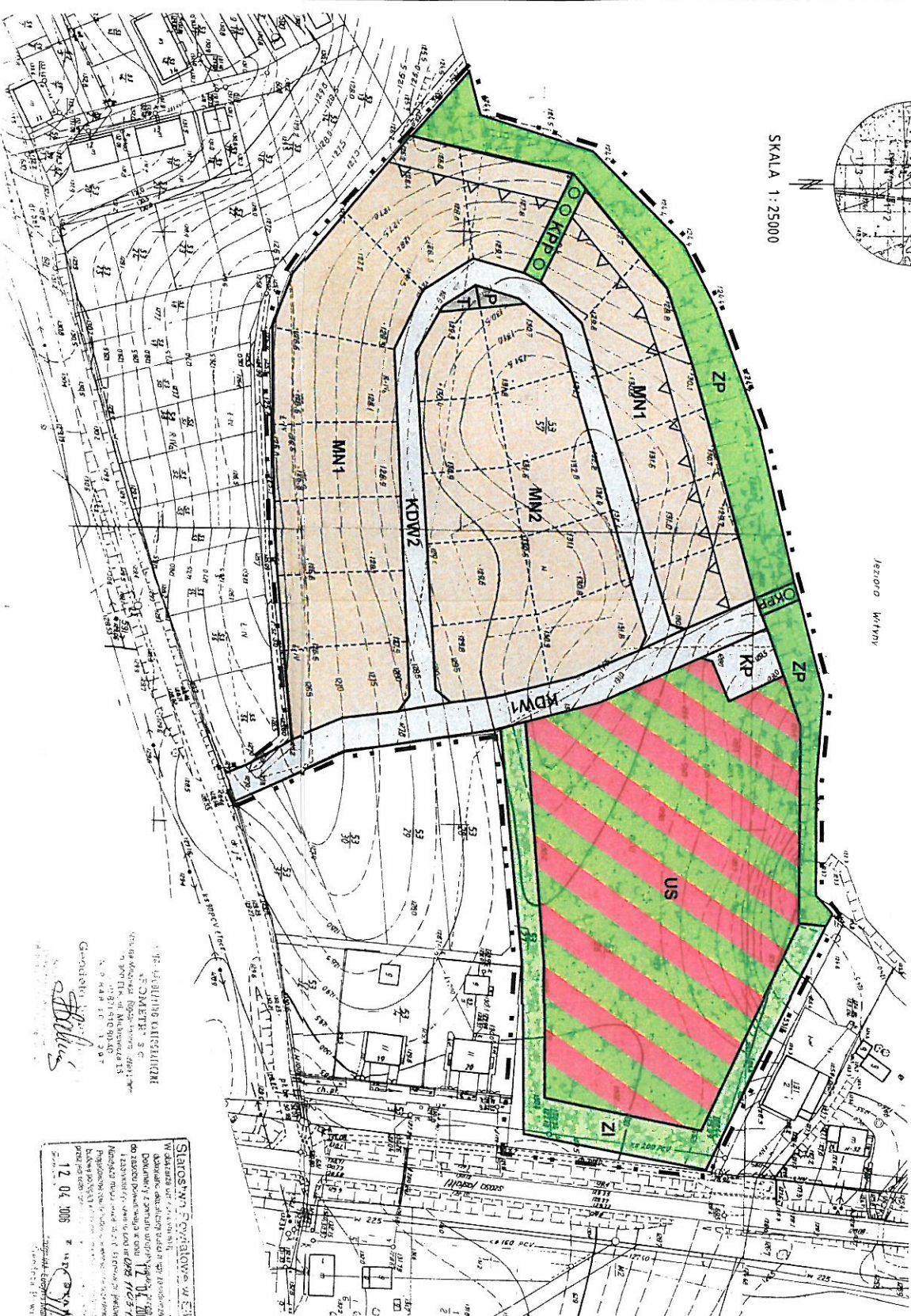


MIEJSCOWY PLAN ZAGOSPODAROWANIA PRZESTRZENNEGO - obręb Oracze - wieś Witny - gmina Elk



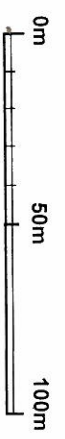
SKALA 1:25000



Wzrost Witny

Projektant: *[Signature]*
 Opracowanie: *[Signature]*
 Data: 12.04.2008

STANOWISKO Powiatowe w Elk
 Wskazano na planie teren objęty planem zagospodarowania przestrzennego. Obszar ten jest przeznaczony do zabudowy mieszkaniowej. Wskazano na planie teren objęty planem zagospodarowania przestrzennego. Obszar ten jest przeznaczony do zabudowy mieszkaniowej. Wskazano na planie teren objęty planem zagospodarowania przestrzennego. Obszar ten jest przeznaczony do zabudowy mieszkaniowej.



SKALA: 1 : 1000

ZALĄCZNIK NR 1 DO UCHWAŁY
 NR XII/95/2007 Z DNIA 27.04.2007 R
 RADY GMINY ELK OGŁOSZONEJ
 W DZIENNIKU URZĘDOWYM WOJEWÓDZTWA WARMIŃSKO
 -MAZURSKIEGO NR 92 Z DNIA 25.08.2007 POZYCJA 1389

OZNACZENIA:

- GRANICA TERENU OBJĘTEGO OPRACOWANIEM
- LINIE ROZDZIAŁAJĄCE TERENY O RÓŻNYM PRZEZNACZENIU
- NIEPRZEKAZALNA LINIA ZABUDOWY
- POSTULOWANE ZASADY PODZIAŁU NA DZIAŁKI
- MN TERENY ZABUDOWY MIESZKANIOWEJ JEDNORODZINNEJ
- US TERENY USŁUG SPORTU I REKREACJI
- ZI ZIELEŃ IZOLACYJNA
- ZP ZIELEŃ NATURALNA
- KDW TERENY DRÓG WEWNĘTRZNYCH
- KP PARKING OGÓLNOSTĘPNY
- KPP GŁAG PŁYSZY
- P TERENY LOKALIZACJI PRZEPROWOMI ŚCIENÓW
- T TERENY LOKALIZACJI TRAFOSTACJI

WYNIK ZE STUDIUM LOKALIZACJI I
 PRZESTRZENNEGO ZAGOSPODAROWANIA
 PRZESTRZENNEGO GMINY ELK W SKALI 1 : 25 000



TOPAZ
 WYKONAWCA: PRZEBUDOWA I URZĄDZENIE GOSPODARSTWA GMINY...
 ul. Popielniczy 10, 16-100, 16-100, 16-100
 16-100, 16-100, 16-100, 16-100