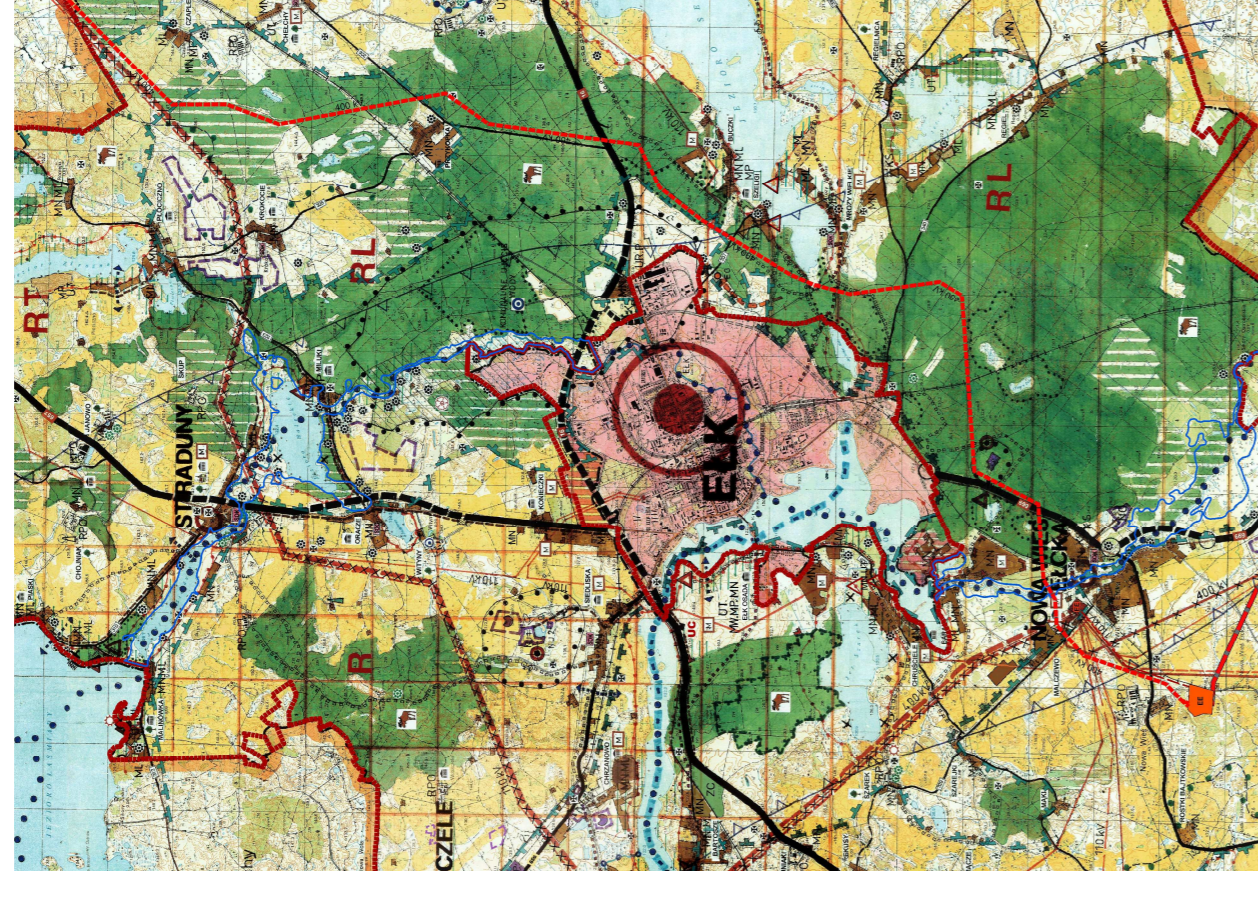


MIEJSCOWY PLAN ZAGOSPODAROWANIA PRZESTRZENNEGO DLA DWUTOROWEJ, NAPOWIETRZNEJ LINII ELEKTROENERGETYCZNEJ 400 kV EŁK - GRANICA RP skala 1:2000

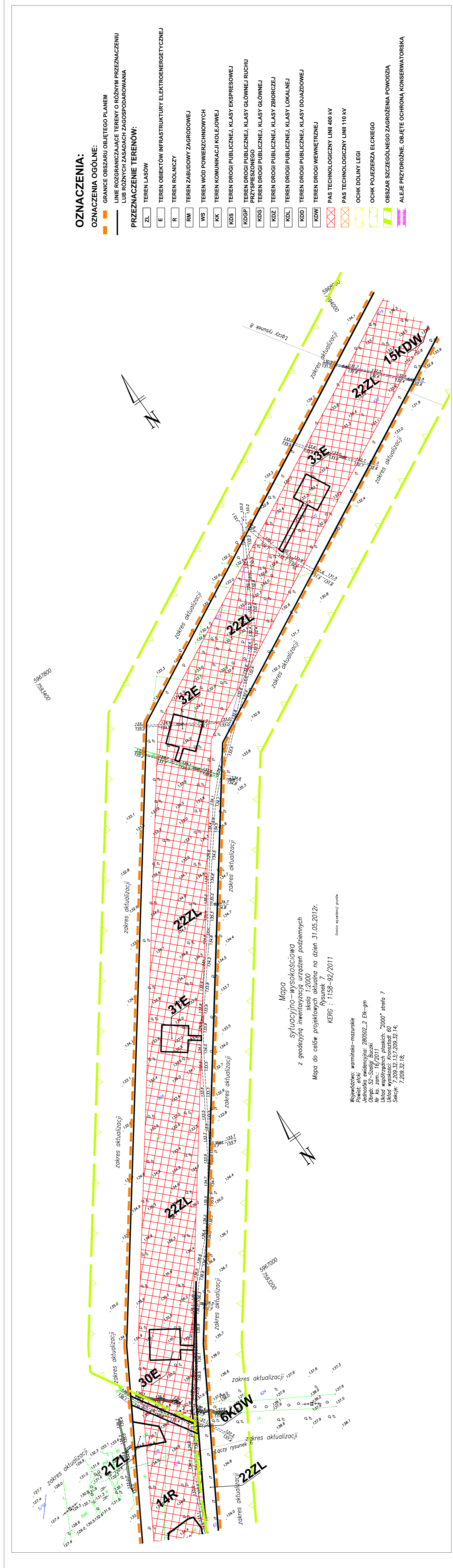
ZAŁĄCZNIK NR 1
DO UCHWAŁY NR LI/398/2013
RADY GMINY EŁK
Z DN. 24 maja 2013
ARKUSZ 7

WYRYS ZE STUDIUM UWARUNKOWAŃ I KIERUNKÓW
ZAGOSPODAROWANIA PRZESTRZENNEGO GMINY



0 10 50 m

- ENERGETYKA I TELEKOMUNIKACJA**
Główne punkty zamiarów energetycznych
Granice pasów linii elektroenergetycznych
EŁK - GRANICA RP
EŁK - OŚWIĘCIM
EŁK - WARSZAWA
Projektowane linie energetyczne wysokiego napięcia 400 kV
Planowane
Linie energetyczne wysokiego napięcia 220 kV
Istniejące linie energetyczne wysokiego napięcia 110 kV
Projektowane linie elektroenergetyczne 110 kV
Projektowane linie elektroenergetyczne 10 kV
Projektowane linie elektroenergetyczne 0,4 kV
Przebieg dewiowanej linii elektroenergetycznej 400 kV w relacji:
- EŁK - ŁOMŻA



OZNACZENIA:
OZNACZENIA OGÓLNE:

- GRANICE OBSZARU OBJĘTEGO PLANEM
- LINIE ROZGRANICZAJĄCE TERENY O RÓŻNYM PRZEZNACZENIU LUB RÓŻNYCH ZASADACH ZAGOSPODAROWANIA
- PRZEZNACZENIE TERENÓW:**
 - ZL TEREN LASÓW
 - E TEREN OBIEKTÓW INFRASTRUKTURY ELEKTROENERGETYCZNEJ
 - R TEREN ROLNICZY
 - RM TEREN ZABUDOWY ZAGRODOWEJ
 - WS TEREN WÓD POWIERZCHNIOWYCH
 - KK TEREN KOMUNIKACJI KOLEJOWEJ
 - KDS TEREN DROGI PUBLICZNEJ, KLASY EKSPRESOWEJ
 - KDG TEREN DROGI PUBLICZNEJ, KLASY GŁÓWNEJ RUCHU PRZYSPIESZONEGO
 - KDG TEREN DROGI PUBLICZNEJ, KLASY GŁÓWNEJ
 - KDG TEREN DROGI PUBLICZNEJ, KLASY ZBIORCZEJ
 - KDD TEREN DROGI PUBLICZNEJ, KLASY DOJAZDOWEJ
 - KDW TEREN DROGI WEWNĘTRZNEJ
 - PAS TECHNOLOGICZNY LINII 400 kV
 - PAS TECHNOLOGICZNY LINII 110 kV
 - OCHK DOLINY LEGI
 - OCHK POJEZDZA ELEKTRYCZNEGO
 - OBSZAR SZCZEGÓLNEGO ZAGROŻENIA POWODZIĄ
 - ALEJE PRZYDROŻNE, OBJĘTE OCHRONĄ KONSERWATORSKĄ

Mapa
sytuacyjno-wysokościowa
z geodezyjną inwentaryzacją urządzeń podziemnych
skala 1:2000
Mapa do celów projektowych aktualna na dzień 31.05.2012r.
Rysunek - 02/2011
KERG - 1130-02/2011
Gmina: województwo pomorskie

Województwo: warmińsko-mazurskie
Powiat: ełcki
Jednostka ewidencyjna: 280502_2 Ełk-gm
Data sporządzenia: 16/2011
Nr ks. zam.: 16/2011
Układ współrzędnych: Plaskich, "2000" sfera 7
Skala: 1:2000
Sterej: 7,209.32.18;