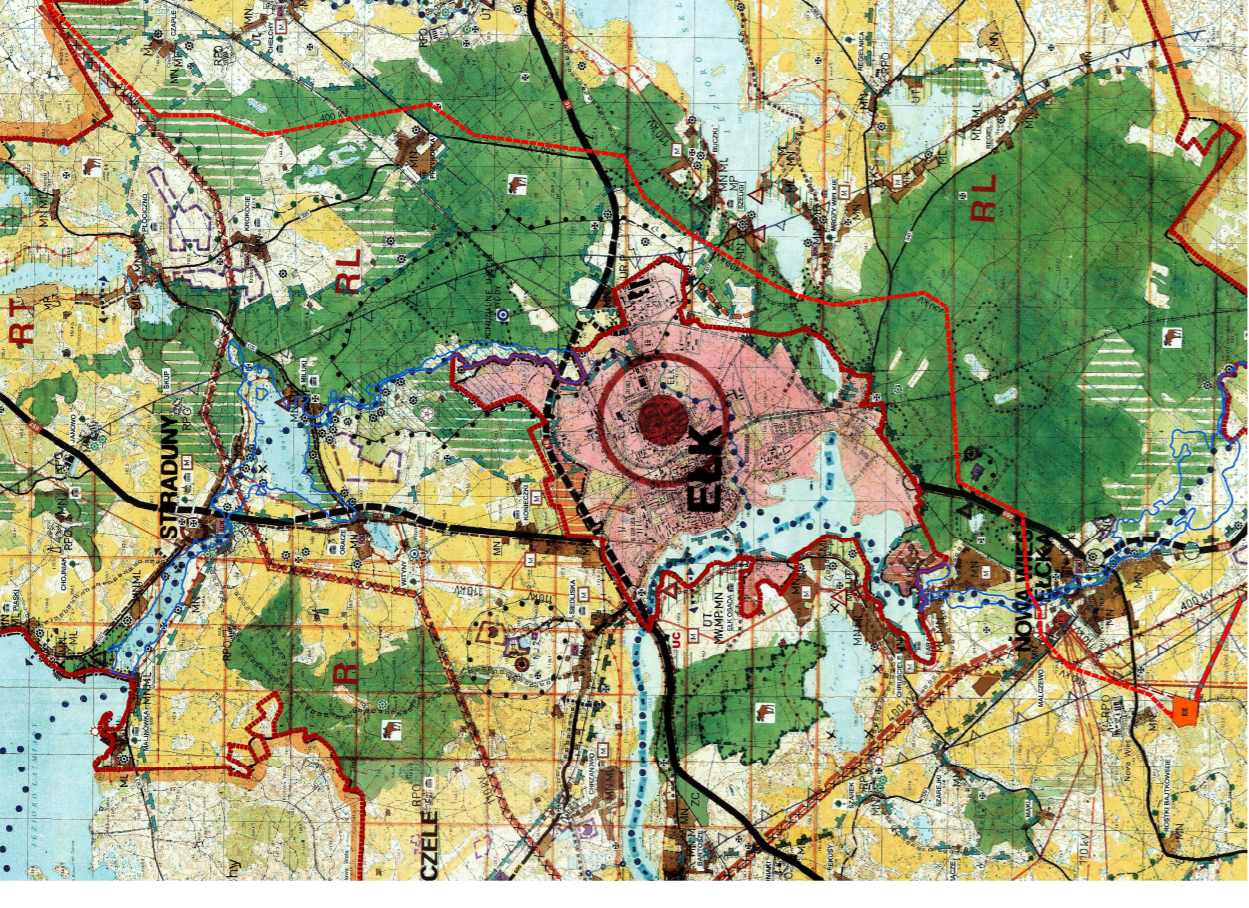


MIEJSCOWY PLAN ZAGOSPODAROWANIA PRZESTRZENNEGO DLA DWUTOROWEJ, NAPOWIETRZNEJ LINII ELEKTROENERGETYCZNEJ 400 kV EŁK - GRANICA RP

skala 1:2000

WYRYS ZE STUDIUM UWARUNKOWAŃ I KIERUNKÓW
ZAGOSPODAROWANIA PRZESTRZENNEGO GMINY



OZNACZENIA:
ZALĄCZNIK NR 1
DO UCHWAŁY NR LI/398/2013
RADY GMINY EŁK
Z DN. 24 maja 2013
ARKUSZ 2

OZNACZENIA OGÓLNE:
GRANICE OBSZARU OBJĘTEGO PLANEM
LINIE ROZGRANICZAJĄCE TERENY O RÓŻNYM PRZEZNACZENIU
LUB RÓŻNYCH ZASADACH ZAGOSPODAROWANIA

PRZEZNACZENIE TERENÓW:

- ZL TEREN LASÓW
- E TEREN OBIEKTÓW INFRASTRUKTURY ELEKTROENERGETYCZNEJ
- R TEREN ROLNICZY
- RM TEREN ZABUDOWY ZAGRODOWEJ
- WS TEREN WÓD POWIERZCHNIOWYCH
- KK TEREN KOMUNIKACJI KOLEJOWEJ
- KOS TEREN DROGI PUBLICZNEJ, KLASY EKSPRESOWEJ
- KOGP TEREN DROGI PUBLICZNEJ, KLASY GŁÓWNEJ RUCHU PRZYSPIESZONEGO
- KOG TEREN DROGI PUBLICZNEJ, KLASY GŁÓWNEJ
- KDZ TEREN DROGI PUBLICZNEJ, KLASY ZBIORCZEJ
- KDL TEREN DROGI PUBLICZNEJ, KLASY LOKALNEJ
- KDD TEREN DROGI PUBLICZNEJ, KLASY DOJAZDOWEJ
- KDW TEREN DROGI WEWNĘTRZNEJ
- PAS PAS TECHNOLOGICZNY LINII 400 kV
- PAS PAS TECHNOLOGICZNY LINII 110 kV
- OCCHK OCHŁ DOLINY LEGI
- OCHEK OCHŁK POZIEMERZA ELCIEGRO
- OBZSZAR SZCZEGÓLNEGO ZAGROZENIA POWODZIĄ
- ALEJE PRZYDROŻNE, OBJĘTE OCHRONĄ KONSERWATORSKĄ

ENERGETYKA I TELEKOMUNIKACJA
Główne punkty zastania energetycznego oraz łączące je linie elektroenergetyczne

- Przebieg obwodowej linii elektroenergetycznej 400 kV w relacji: EŁK - Olsztyn
- Przebieg linii energetycznej wysokiego napięcia 400 kV jednoobrotowej
- Linia energetyczna wysokiego napięcia 220 kV jednoobrotowa
- Planowana linia energetyczna wysokiego napięcia 110 kV jednoobrotowa
- Planowane linie energetyczne wysokiego napięcia 110 kV jednoobrotowe w strefach zagrożenia powodzią
- Planowane linie elektroenergetyczne 110 kV jednoobrotowe w strefach zagrożenia powodzią
- Przebieg obwodowej linii elektroenergetycznej 400 kV w relacji: EŁK - ŁOMŻA



Mapa
sytuacyjno-wysokościowa
z geodezyjną niweletą przyłączoną do podziemnych
skala 1:2000
Mapa do celów projektowych aktuwna na dzień 19.04.2012r.
Rysunek 2
KERC : 1158-92/2011

Województwo: warmińsko-mazurskie Powiat: ełcki
Jednostka ewidencyjna: 280502, 2 Ełk-gm
Część: 31-Nawa Wieś Elcka, 21-Moleczewo, 02-Barany
Nr k.s. tom: 16/2011
Układ wysokości: Kruskal 60 strona 7
Skala: 7.208.31.197.208.31.20;