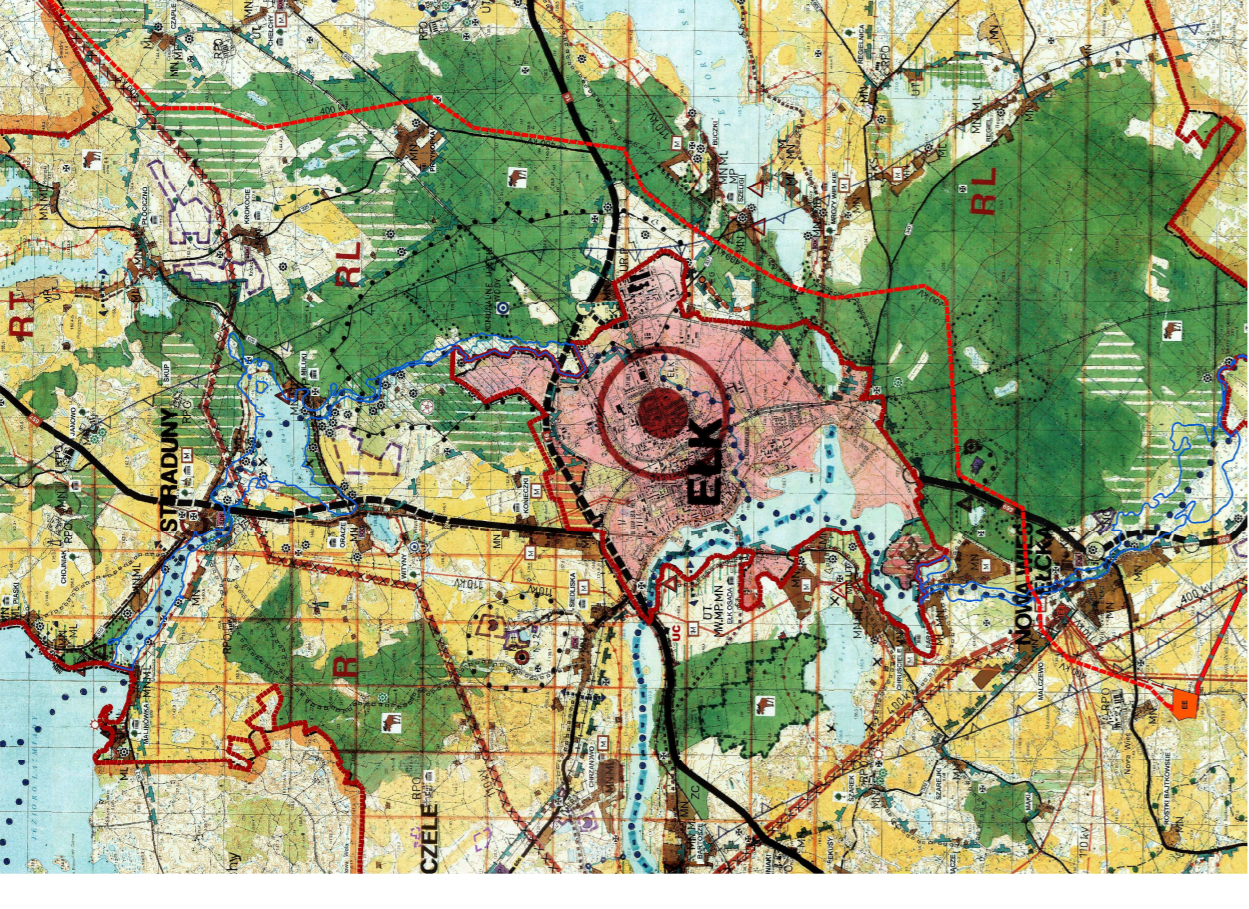








MIEJSCOWY PLAN ZAGOSPODAROWANIA PRZESTRZENNEGO DLA DWUTOROWEJ, NAPOWIERZNEJ LINII ELEKTROENERGETYCZNEJ 400 kV EŁK - GRANICA RP skala 1:2000

OZNACZENIA:
OZNACZENIA OGÓLNE:
 GRANICE OBSZARU OBJĘTEGO PLANEM
 LINIE ROZGRANICZAJĄCE TERENY O RÓŻNYM PRZEZNACZENIU LUB RÓŻNYCH ZASADACH ZAGOSPODAROWANIA
PRZEZNACZENIE TERENÓW:
 ZL TEREN LASÓW
 E TEREN OBIEKTÓW INFRASTRUKTURY ELEKTROENERGETYCZNEJ
 R TEREN ROLNICZY
 RM TEREN ZABUDOWY ZAGRODOWEJ
 WS TEREN WÓD POWIERZCHNIOWYCH
 KK TEREN KOMUNIKACJI KOLEJOWEJ
 KOS TEREN DROGI PUBLICZNEJ, KLASY EKSPRESOWEJ
 KOGP TEREN DROGI PUBLICZNEJ, KLASY GŁÓWNEJ RUCHU PRZYSPIESZONEGO
 KOG TEREN DROGI PUBLICZNEJ, KLASY GŁÓWNEJ
 KDZ TEREN DROGI PUBLICZNEJ, KLASY ZBIORCZEJ
 KDL TEREN DROGI PUBLICZNEJ, KLASY LOKALNEJ
 KDD TEREN DROGI PUBLICZNEJ, KLASY DOJAZDOWEJ
 KDW TEREN DROGI WENIĘTRZNEJ
 PAS TECHNOLOGICZNY LINII 400 kV
 PAS TECHNOLOGICZNY LINII 110 kV
 OCHK DOLINY LEGI
 OCHK POJEZIERZA ELCRIEGO
 OBSZAR SZCZEGÓLNEGO ZAGROZENIA POWODZIĄ
 ALEJE PRZYDROŻNE, OBJĘTE OCHRONĄ KONSERWATORSKĄ

WYRYS ZE STUDIUM UWARUNKOWAŃ I KIERUNKÓW
ZAGOSPODAROWANIA PRZESTRZENNEGO GMINY



0 10 50 m

ENERGETYKA I TELEKOMUNIKACJA
 Główne punkty zastania energetycznego oraz łączące je linie elektroenergetyczne
 Przekładownia linii elektroenergetycznej 400 kV w relacji: 0,1-0,2 kV
 Linia energetyczna wysokiego napięcia 400 kV jednostronna
 Linia energetyczna wysokiego napięcia 220 kV jednostronna
 Bieżące linie energetyczne wysokiego napięcia 110 kV jednostronne
 Projektowane linie elektroenergetyczne 110 kV jednostronne
 Wyznaczone w studium i projekcie studium przekładowni i linii elektroenergetycznej 400 kV w relacji: 0,1-0,2 kV

