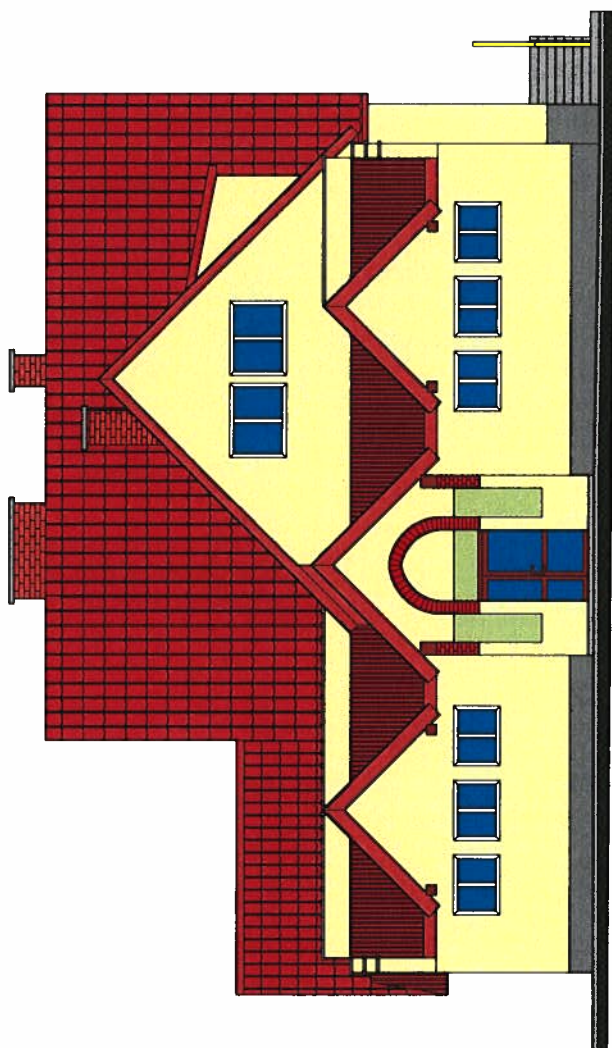


Załącznik nr 9 do SIWZ - nr postępowanie 12P.271.3.8.2018
SP w Mrozach Wielkich



Inwestor: Szkoła Podstawowa w Mrozach Wielkich, 19-300 Elk, Mrozy Wielkie 12		Skala 1:100
Objekt: Szkoła Podstawowa w Mrozach Wielkich, Adres: 19-300 Elk, Mrozy Wielkie 12		Nr rys. -8-
Tytuł: Elewacja północna- Inwentaryzacja budowlana		Data / podpis czerwiec 2013r.
Autorzy: imię i nazwisko nr uprawnień mgr inż. Janusz Jabłoński SUW-82/90		czerwiec 2013r.
		WAW/0102/DWOK/11



Investor: Szkoła Podstawowa w Mrozach Wielkich,
19-300 Elk, Mrozy Wielkie 12

Obiekt: Szkoła Podstawowa w Mrozach Wielkich,
Adres: 19-300 Elk, Mrozy Wielkie 12

Tytuł: Elewacja południowa-
Inwentaryzacja budowlana

Skala 1:100
Nr rys. -9-

Autorzy: imię i nazwisko
nr uprawnień

Data / podpis
czerwiec 2013r.

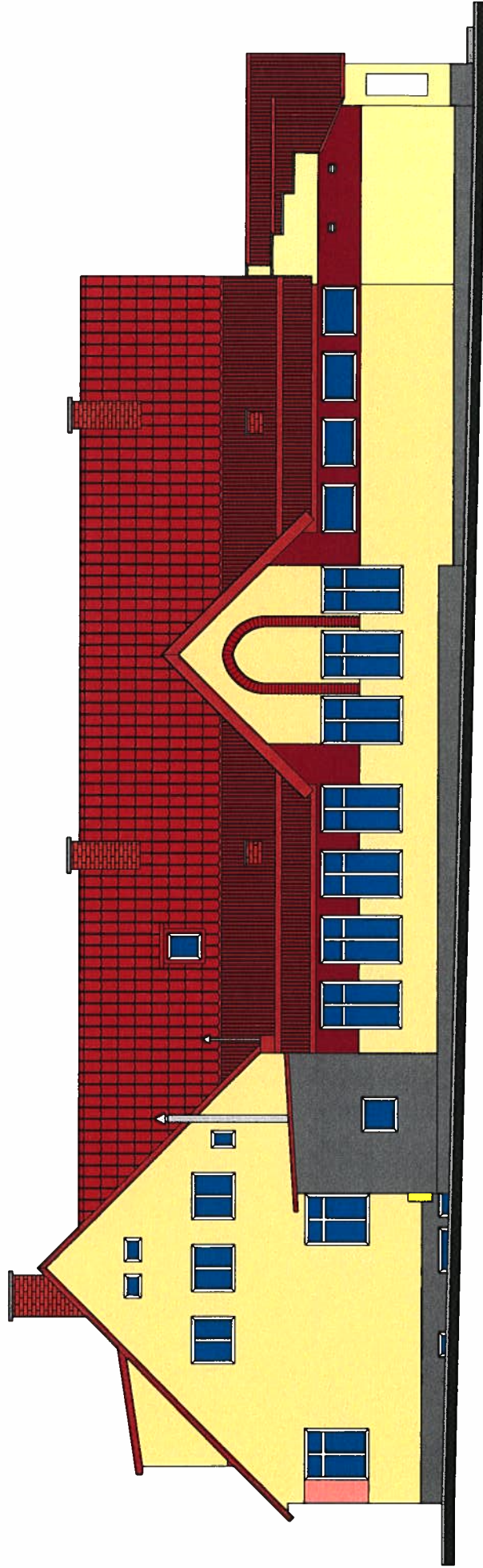
mgr inż. Janusz
Jabłoński

SUW-82/90

mgr inż. Łukasz
Szamotula

WAM/0102/OWOK/11

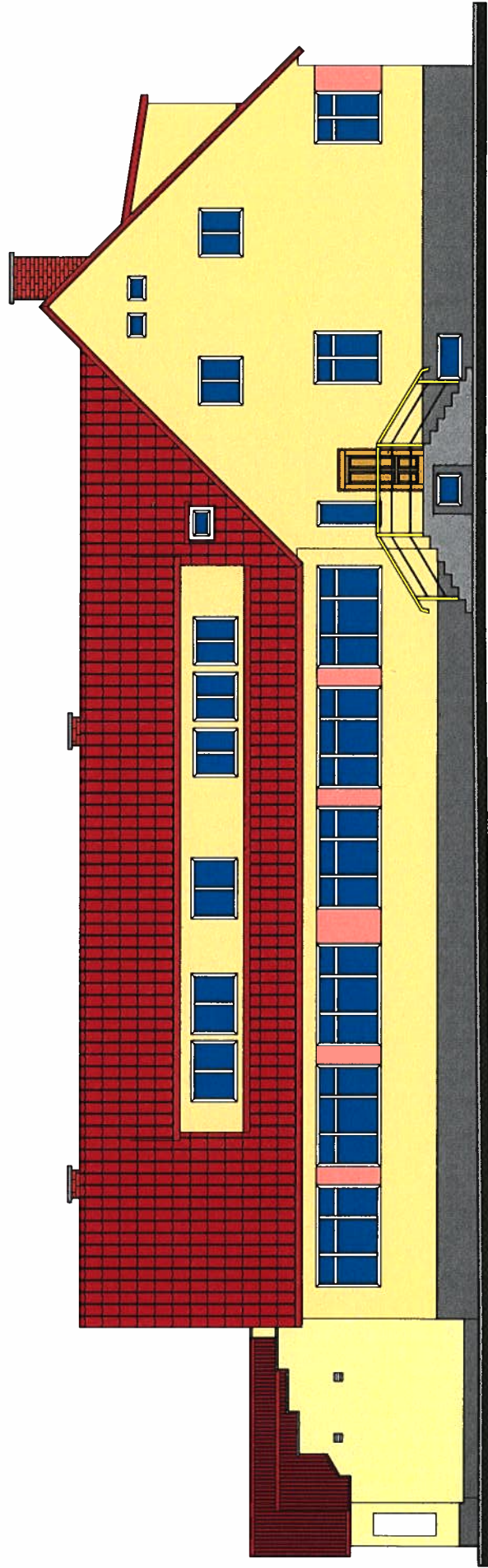
czerwiec 2013r.



Investor: Szkoła Podstawowa w Mrozach Wielkich,
19-300 Ek, Mrozy Wielkie 12

Obiekt: Szkoła Podstawowa w Mrozach Wielkich,
Adres: 19-300 Ek, Mrozy Wielkie 12

Tytuł: Elewacja wschodnia- Inwentaryzacja budowlana		Skala 1:100
Autorzy: Imię i nazwisko		Nr rys. -10-
nr uprawnień		Data / podpis
mgr inż. Janusz Jablonski	SUW-82/90	czerwiec 2013r.
mgr inż. Łukasz Szamotula		czerwiec 2013r.
		WAM/01.02.0WOK/11



Investor: Szkoła Podstawowa w Mrozach Wielkich,
19-300 Elk, Mrozy Wielkie 12

Objekt: Szkoła Podstawowa w Mrozach Wielkich,
Adres: 19-300 Elk, Mrozy Wielkie 12

Tytuł: Elewacja zachodnia-
Inwentaryzacja budowlana

Skala 1:100

Nr rys. -11-

Data / podpis

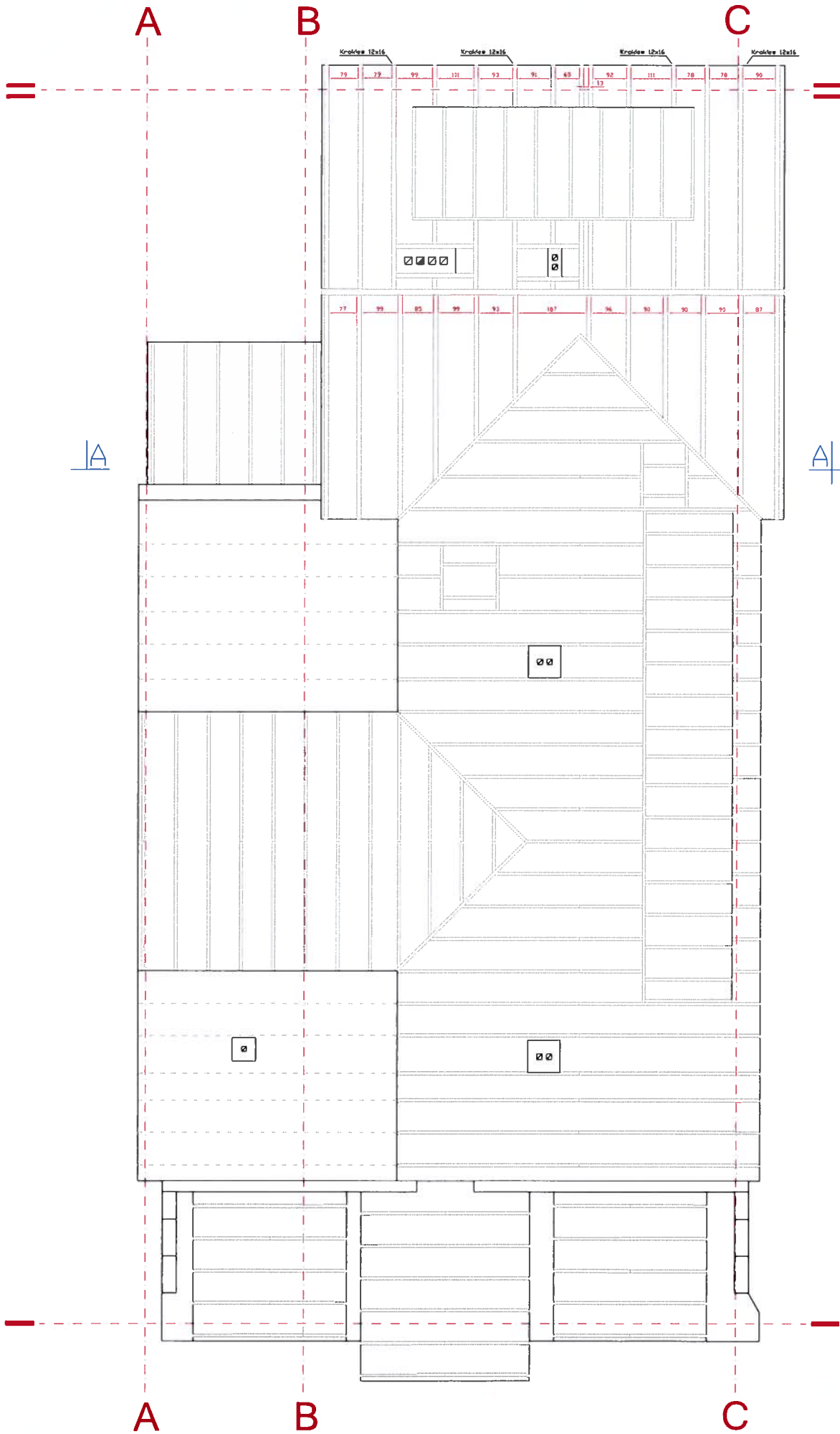
nr uprawnień
SZUM-82/90
SZERWIK 2013r.

Imię i nazwisko

mgr inż. Janusz
Jablonski

mgr inż. Łukasz
Szamotula

WAMY/01/02/OWDK/11
SZERWIK 2013r.



Investor: Szkoła Podstawowa w Mrozach Wielkich,
19-300 Eik, Mrozy Wielkie 12

Objekt: Szkoła Podstawowa w Mrozach Wielkich,
Adres: 19-300 Eik, Mrozy Wielkie 12

Tytuł: Rzut poddasza z elem. wstępny
dachowej- inwentaryzacja budowlana

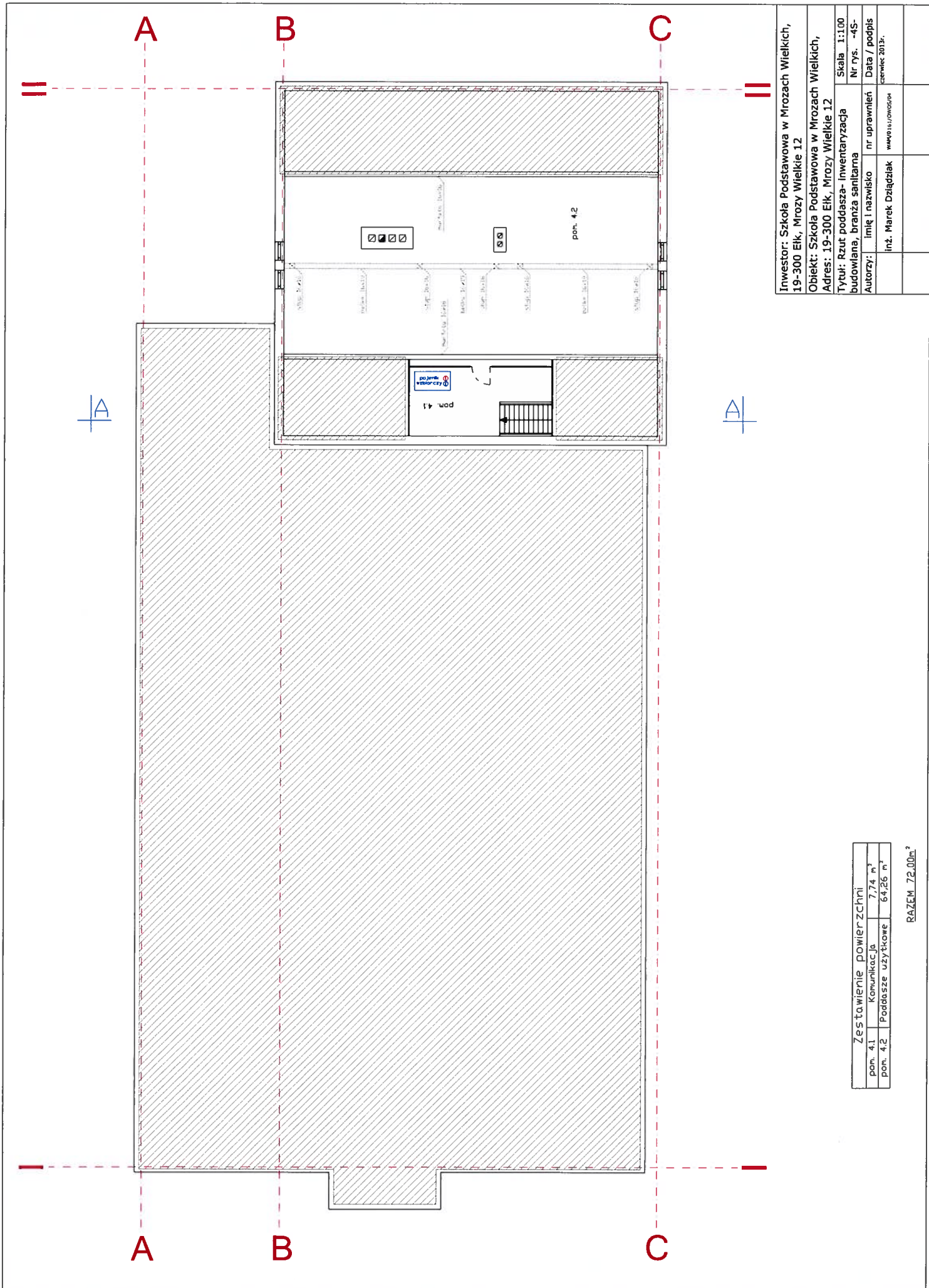
Autorzy: imię i nazwisko
nr uprawnień
Data / podpis
czerwiec 2013r.

mgr inż. Janusz
Jabłoński
SUW-82/90

mgr inż. Łukasz
Szamotula
WAW/0102/DWOK/11
czerwiec 2013r.

Skala 1:100

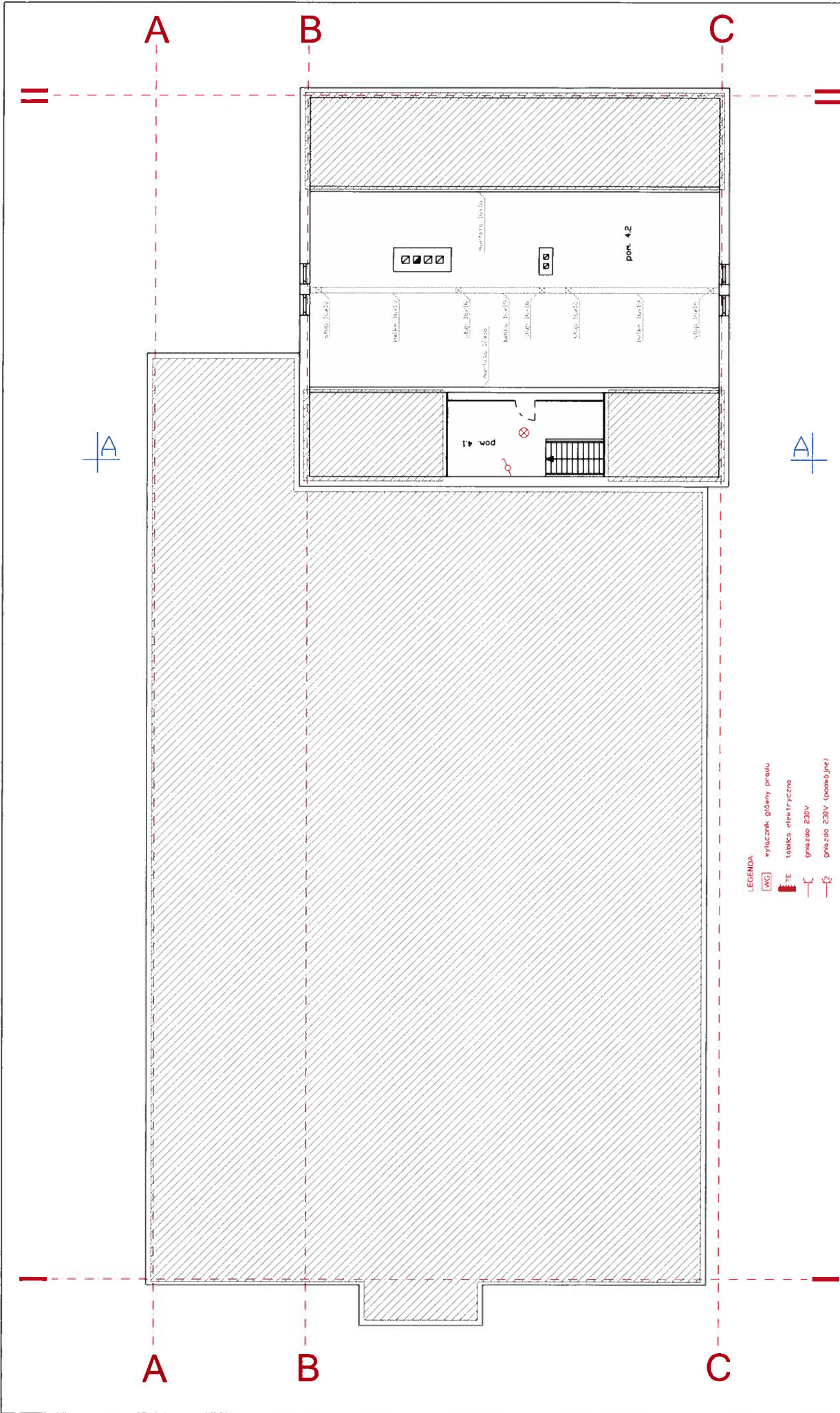
Nr rys. -5-



Inwestor: Szkoła Podstawowa w Mrozach Wielkich,
 19-300 Eik, Mrozy Wielkie 12
 Obiekt: Szkoła Podstawowa w Mrozach Wielkich,
 Adres: 19-300 Eik, Mrozy Wielkie 12
 Tytuł: Rzut poddasza - inwentaryzacja
 budowlana, branża sanitarna
 Autorzy: imię i nazwisko
 nr uprawnień
 WAW0111010504
 inż. Marek Dziadziak
 Skala 1:100
 Nr rys. -45-
 Data / podpis
 czerwiec 2013r.

Zestawienie powierzchni		
pon. 4.1	Komunikacja	7,74 m ²
pon. 4.2	Poddasze użytkowe	64,26 m ²

RAZEM 72,00m²



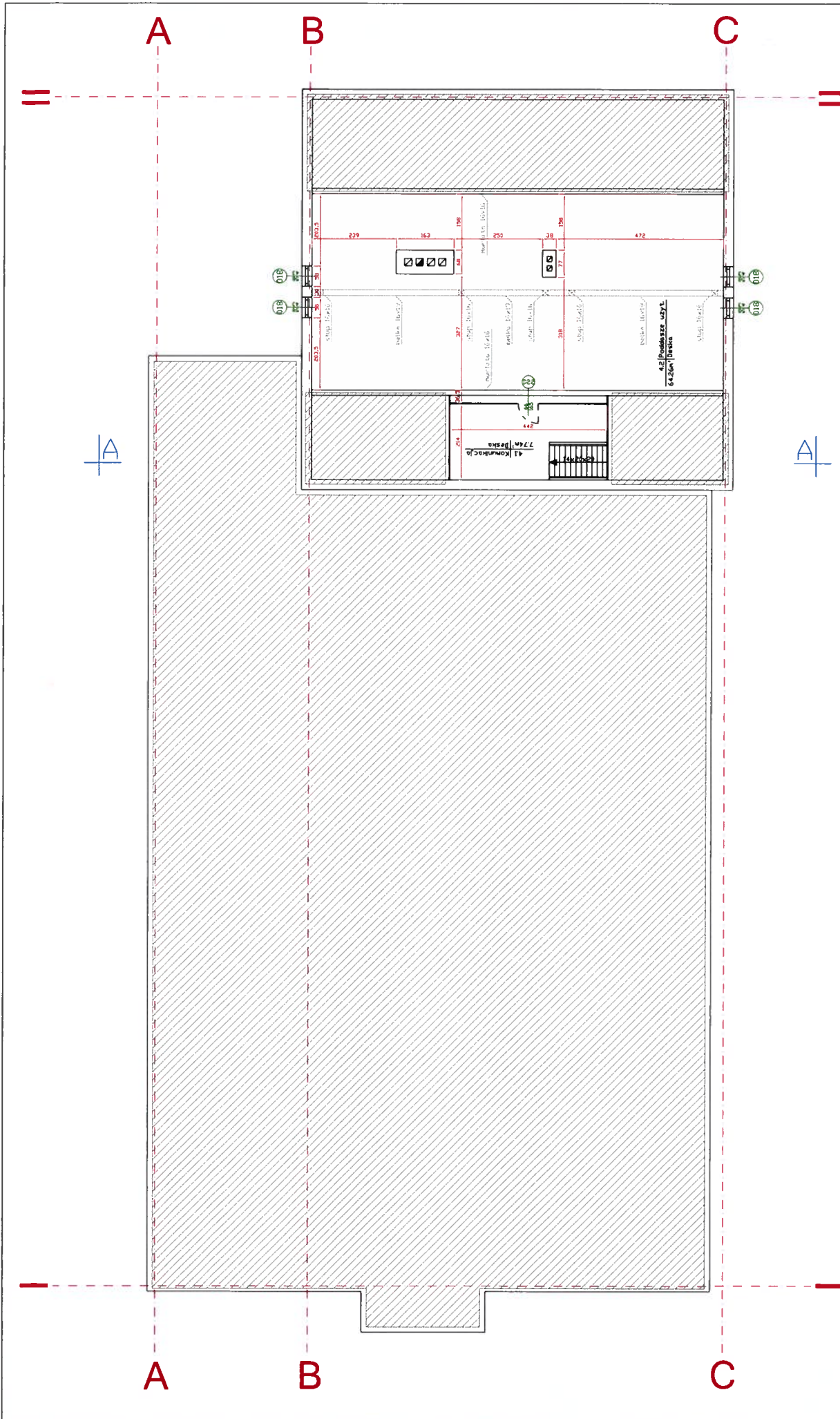
LEGENDA

- włącznik główny prądu
- tablica elektryczna
- gniazdo 230V
- gniazdo 230V (pomocjne)
- włącznik 1b
- włącznik 2b
- oprawa sufitowa, np. DCPm 2x40
- oprawa sufitowa, np. VDS-100W
- klimat
- gniazdo komputerowe
- drzwi
- nadajnik WiFi
- serwer/pracownia komputerowa

Inwestor: Szkoła Podstawowa w Mrozach Wielkich,
 19-300 Eik, Mrozy Wielkie 12
 Obiekt: Szkoła Podstawowa w Mrozach Wielkich,
 Adres: 19-300 Eik, Mrozy Wielkie 12
 Tytuł: Rzut poddasza - Inwentaryzacja
 budowlana, branża elektryczna
 Skala 1:100
 Nr rys. -4E-
 Data / podpis
 czerwiec 2013r.
 Autorzy: imię i nazwisko nr uprawnień
 Inż. Tadeusz Milewski SUW-6/92

Zestawienie powierzchni	
pon. 4.1	Komunikacja 7,74 m ²
pon. 4.2	Poddasze użytkowe 64,26 m ²

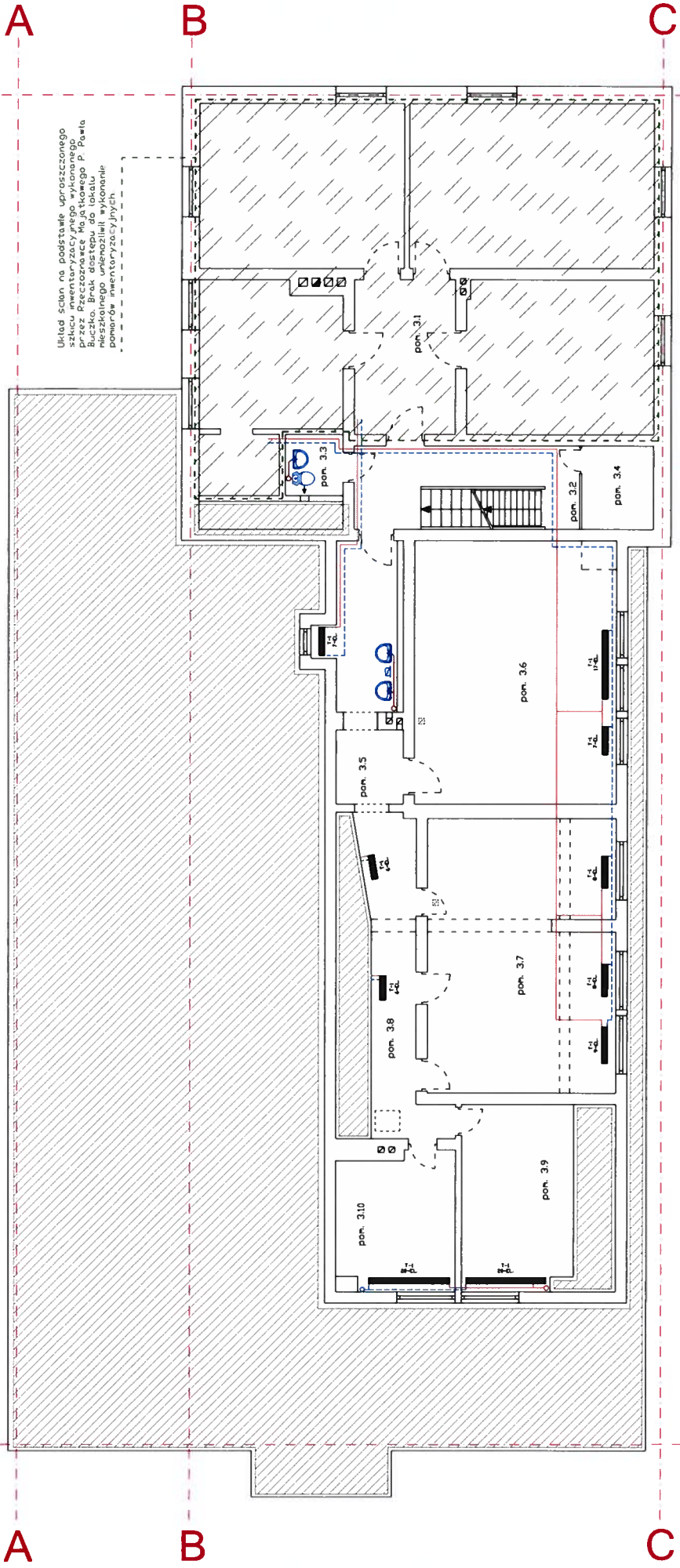
RAZEM 72,00m²



Inwestor: Szkoła Podstawowa w Mrozach Wielkich, 19-300 Eik, Mrozy Wielkie 12		Skala 1:100	
Objekt: Szkoła Podstawowa w Mrozach Wielkich, Adres: 19-300 Eik, Mrozy Wielkie 12		Nr rys. -4-	
Tytuł: Rzut poddasza - Inwentaryzacja budowlana		Data / podpis czerwiec 2013r.	
Autorzy:		nr uprawnień SUN-82/90	
mgr inż. Janusz Jablonski		mgr inż. Łukasz Szamotulja	
		WAW/0102/OWOK/11 czerwiec 2013r.	

Zestawienie powierzchni	
pon. 4.1	Kuchnia
pon. 4.2	Poddasze użytkowe
	RAZEM 72,00m²

RAZEM 72,00m²



Układ ścian na podstawie uproszczonego szkicu inwentaryzacyjnego wykonanego przez inżyniera inżyniera architekta P. Piata. Brak dostępu do lokalu mieszkalnego uniemożliwił wykonanie pomiarów inwentaryzacyjnych.

Zestawienie powierzchni

pon. 3.1	Lokal mieszkalny	80,50 m ²
pon. 3.2	Komunikacja	8,31 m ²
pon. 3.3	WC	2,19 m ²
pon. 3.4	Komórka	3,73 m ²
pon. 3.5	Komunikacja	10,39 m ²
pon. 3.6	Pracownia komp.	32,83 m ²
pon. 3.7	Sala lekcyjna	31,45 m ²
pon. 3.8	Komunikacja	10,36 m ²
pon. 3.9	Archiwum	12,82 m ²
pon. 3.10	Gabinet logopedy	10,00 m ²
RAZEM		202,57 m²

- LEGENDA:**
- Kocioł Markus 38kW (węgiel/groszek)
 - Kocioł ACV CUM3 (gaz)
 - Elektryczny podgrzewacz wody
 - Żelazny grzejnik czołowy (10-tło elementów)
 - Grzejnik płytowy Pj-2
 - Przewód zastójny
 - Przewód powrotny

Investor: Szkoła Podstawowa w Mrozach Wielkich, 19-300 Eik, Mrozy Wielkie 12
 Obiekt: Szkoła Podstawowa w Mrozach Wielkich, Adres: 19-300 Eik, Mrozy Wielkie 12
 Tytuł: Rzut piętra - inwentaryzacja budowlana, branża sanitarna
 Autorzy: Imię i nazwisko nr uprawnień Data / podpis
 inż. Marek Dziągdałak WAWO 151/0105/04 czerwiec 2013r.

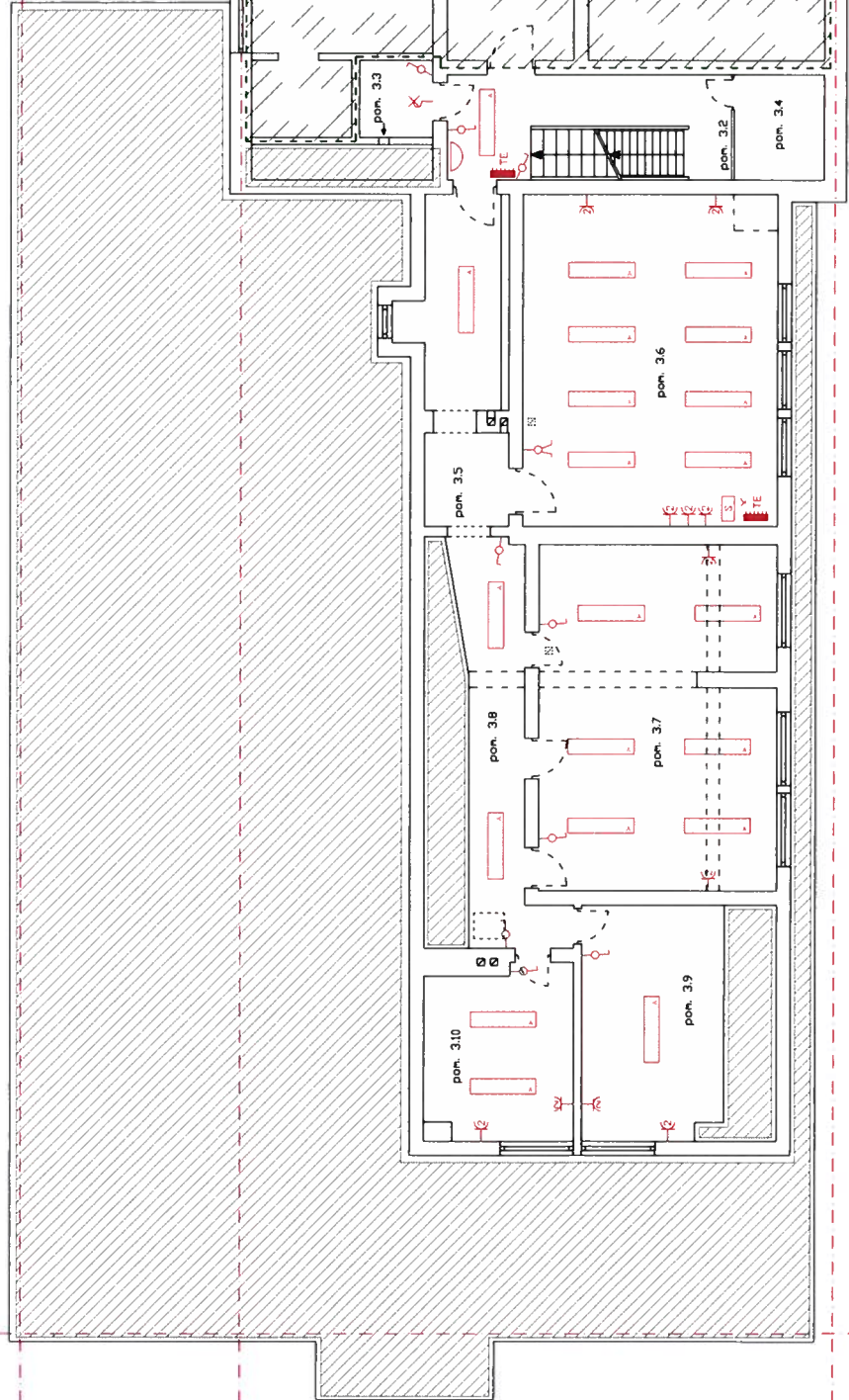
A

A

B

C

Układ słaan na podstawie uproszczonego szkicu inwentaryzacyjnego wykonanego przez inżyniera Tadeusza Milewskiego. Brak dostępu do lokalu nie szkolnego uniemożliwił wykonanie pomiarów inwentaryzacyjnych.



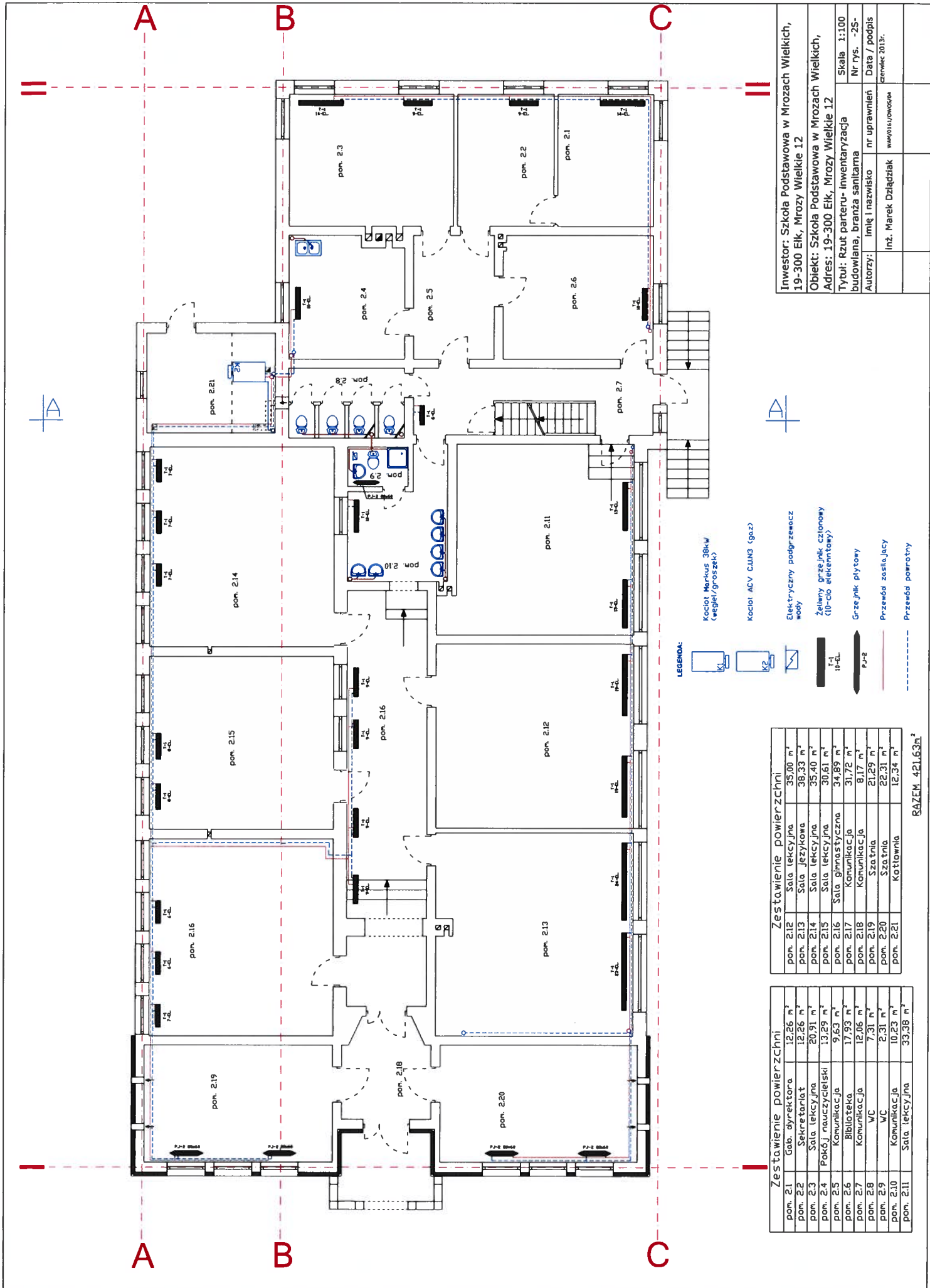
A

LEGENDA

- włącznik główny prądu
- tablica elektryczna
- gniazdo 230V
- gniazdo 230V (z pow. ziemi)
- włącznik 1b
- włącznik 2b
- oprawa sufitowa, np. DIFER, 2x40
- oprawa sufitowa, np. VDS-10W
- linia światła
- gniazdo komputerowe
- szafka serwerowa
- nadd. j. k. - RJ45
- serwer, pracownia komputerowa

Zestawienie powierzchni		
pon. 3.1	Lokal mieszkalny	80,50 m ²
pon. 3.2	Komunikacja	8,31 m ²
pon. 3.3	WC	2,19 m ²
pon. 3.4	Komórka	3,73 m ²
pon. 3.5	Komunikacja	10,39 m ²
pon. 3.6	Pracownia komp.	32,83 m ²
pon. 3.7	Sala lekcyjna	31,45 m ²
pon. 3.8	Komunikacja	10,36 m ²
pon. 3.9	Archiwum	12,82 m ²
pon. 3.10	Gabinet logopedyczny	10,00 m ²
RAZEM		202,57 m²

Inwestor: Szkoła Podstawowa w Mrozach Wielkich,
 19-300 Eik, Mrozy Wielkie 12
 Obiekt: Szkoła Podstawowa w Mrozach Wielkich,
 Adres: 19-300 Eik, Mrozy Wielkie 12
 Tytuł: Rzut piętra - inwentaryzacja
 budowlana, branża elektryczna
 Skala 1:100
 Nr rys. -3E-
 Data / podpis
 Autorzy: imię i nazwisko
 nr uprawnień
 Inż. Tadeusz Milewski SUW-6/92
 czerwiec 2013r.



Inwestor: Szkoła Podstawowa w Mrozach Wielkich,
 19-300 Elk, Mrozy Wielkie 12
 Obiekt: Szkoła Podstawowa w Mrozach Wielkich,
 Adres: 19-300 Elk, Mrozy Wielkie 12
 Tytuł: Rzut parteru- inwentaryzacja
 budowlana, branża sanitarna
 Autorzy: linie i nazwisko nr uprawnień Data / podpis
 inż. Marek Dziadziak WAW011/2005/04 2013r.

Zestawienie powierzchni

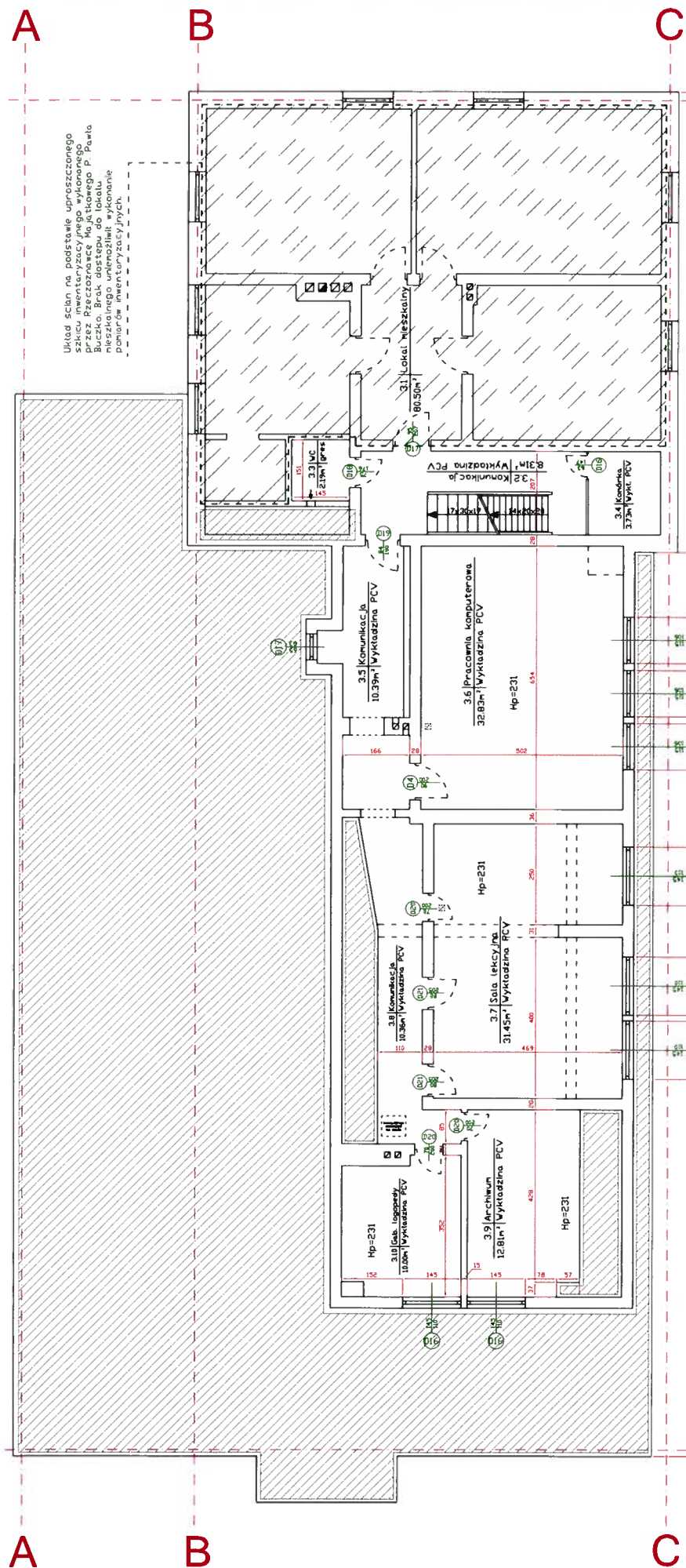
pom. 2.12	Sala lekcyjna	35,00 m ²
pom. 2.13	Sala językowa	38,33 m ²
pom. 2.14	Sala lekcyjna	35,40 m ²
pom. 2.15	Sala lekcyjna	30,61 m ²
pom. 2.16	Sala gimnastyczna	34,89 m ²
pom. 2.17	Komunikacja	31,72 m ²
pom. 2.18	Komunikacja	8,17 m ²
pom. 2.19	Szafnia	21,29 m ²
pom. 2.20	Szafnia	22,31 m ²
pom. 2.21	Kuchnia	12,34 m ²
RAZEM		421,63m²

Zestawienie powierzchni

pom. 2.1	Gab. dyrektora	12,26 m ²
pom. 2.2	Sekretariat	12,26 m ²
pom. 2.3	Sala lekcyjna	20,91 m ²
pom. 2.4	Pokój nauczycielski	13,29 m ²
pom. 2.5	Komunikacja	9,63 m ²
pom. 2.6	Biblioteka	17,93 m ²
pom. 2.7	Komunikacja	12,06 m ²
pom. 2.8	WC	7,31 m ²
pom. 2.9	WC	2,31 m ²
pom. 2.10	Komunikacja	10,23 m ²
pom. 2.11	Sala lekcyjna	33,38 m ²

- LEGENDA:**
- Kocioł Markus 38kW (cegły/groszek)
 - Kocioł ACV CLUN3 (gaz)
 - Elektryczny podgrzewacz wody
 - Żelwny grzejnik członowy (10-cio elementowy)
 - Grzejnik płytowy
 - Przewód zasilaający
 - Przewód powrotny

A



Układ scian na podstawie uproszczonego szkicu inwentaryzacyjnego wykonanego przez inżyniera architekta P. Pałka Burzgo. Brak dostępu do lokalu mieszkalnego uniemożliwił wykonanie pomiarów inwentaryzacyjnych.

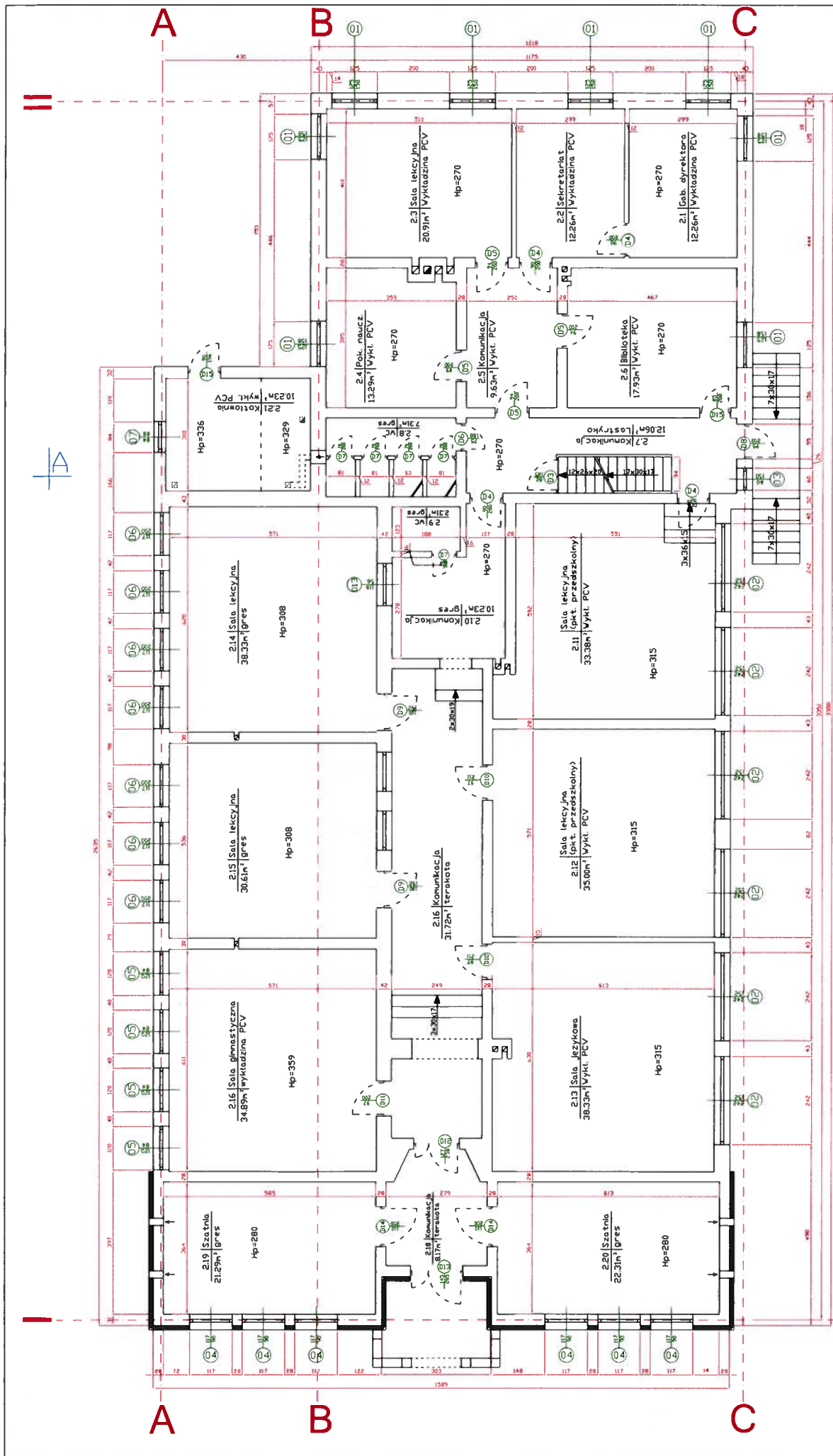
Zestawienie powierzchni

pom. 3.1	Lokal mieszkalny	80,50 m ²
pom. 3.2	Kawiarnia	8,31 m ²
pom. 3.3	WC	2,19 m ²
pom. 3.4	Komórka	3,73 m ²
pom. 3.5	Komunikacja	10,39 m ²
pom. 3.6	Pracownia komp.	32,83 m ²
pom. 3.7	Sala lekcyjna	31,45 m ²
pom. 3.8	Komunikacja	10,36 m ²
pom. 3.9	Archiwum	12,82 m ²
pom. 3.10	Gabinet logopedyczny	10,00 m ²

RAZEM 202,57m²

A

Inwestor: Szkoła Podstawowa w Mrozach Wielkich, 19-300 Elk, Mrozy Wielkie 12	
Objekt: Szkoła Podstawowa w Mrozach Wielkich, Adres: 19-300 Elk, Mrozy Wielkie 12	
Tytuł: Rzut piętra- Inwentaryzacja budowlana	
Skala 1:100	Nr rys. -3-
nr uprawnień	Data / podpis
mgr inż. Janusz Jabłoński	SUW-82/90 czerwiec 2013r.
mgr inż. Łukasz Szamotulła	WA/W10.02/OWOC/11 czerwiec 2013r.



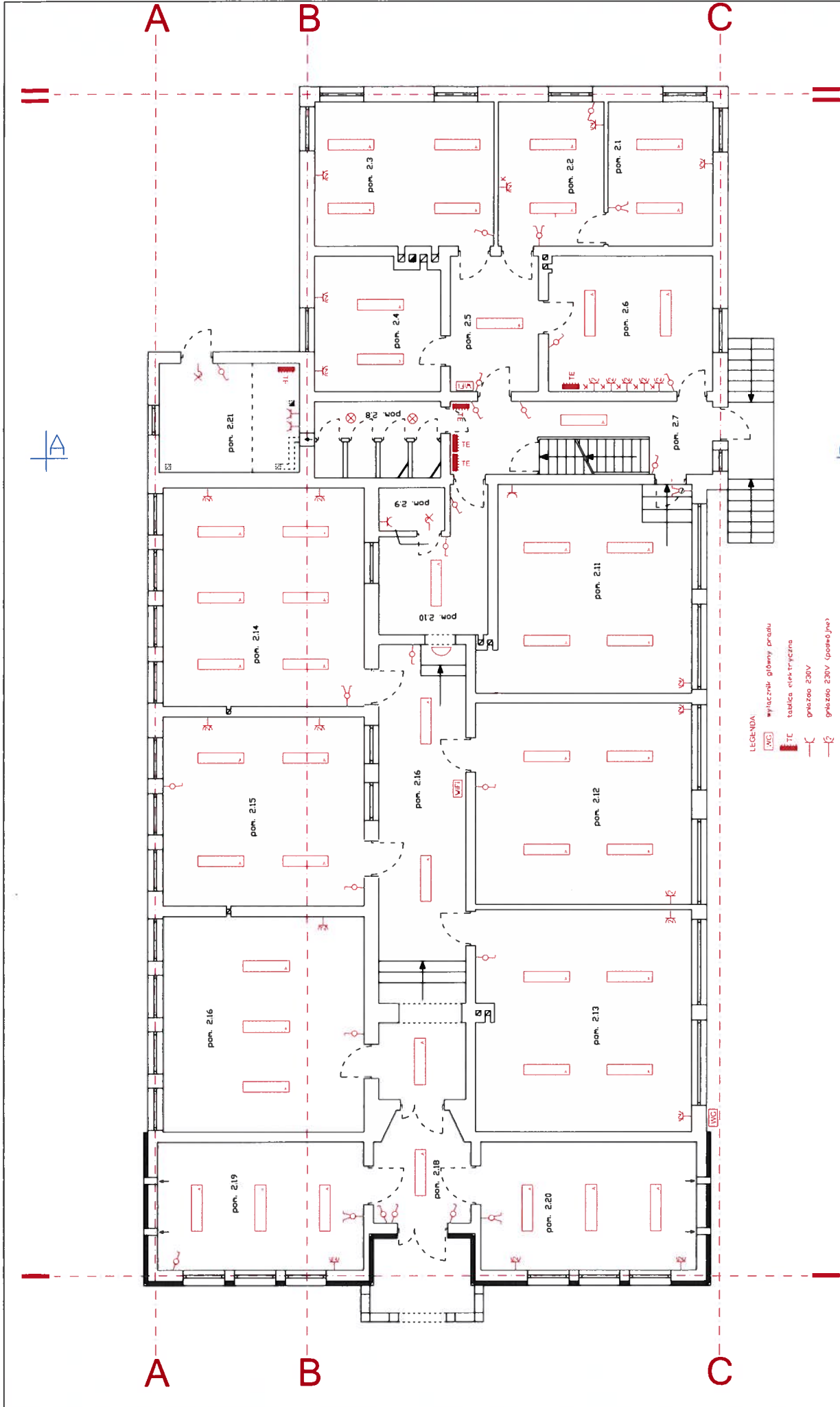
Inwestor: Szkoła Podstawowa w Mrozach Wielkich,
 19-300 Elk, Mrozach Wielkie 12
 Obiekt: Szkoła Podstawowa w Mrozach Wielkich,
 Adres: 19-300 Elk, Mrozach Wielkie 12
 Tytuł: Rzut parteru- inwentaryzacja
 Skala: 1:100
 Nr rys. -2-
 Data / podpis
 Autorzy: imię i nazwisko
 mgr inż. Janusz
 Jabłoński
 SUW-82/90
 czerwiec 2013r.
 mgr inż. Łukasz
 Szamotulła
 WAN/0.02/DNOK/11
 czerwiec 2013r.

Zestawienie powierzchni

2.19 Szatnia	21,29m ² gres	Hp=280
2.16 Sala gimnastyczna	34,89m ² wykładzina PCV	Hp=359
2.15 Sala lekcyjna	30,61m ² gres	Hp=308
2.14 Sala lekcyjna	38,33m ² gres	Hp=308
2.13 Sala lekcyjna	33,38m ² wykładzina PCV	Hp=270
2.12 (pkt. przedszkolny)	35,00m ² wykładzina PCV	Hp=315
2.11 (pkt. przedszkolny)	33,38m ² wykładzina PCV	Hp=270
2.10 Komunikacja	10,23m ² gres	Hp=270
2.9 WC	7,31m ²	Hp=270
2.8 WC	2,31m ²	Hp=270
2.7 Biblioteka	17,93m ² wykładzina PCV	Hp=270
2.6 Biblioteka	17,93m ² wykładzina PCV	Hp=270
2.5 Sekretariat	12,26m ² wykładzina PCV	Hp=270
2.4 Pok. naucz.	13,29m ² wykładzina PCV	Hp=270
2.3 Sala lekcyjna	20,91m ² wykładzina PCV	Hp=270
2.2 Gab. dyrektora	12,26m ² wykładzina PCV	Hp=270
2.1 Gab. dyrektora	12,26m ² wykładzina PCV	Hp=270
2.0 Komunikacja	10,23m ²	Hp=270
1.0 Szatnia	33,38m ²	Hp=270
RAZEM 421,63m²		

Zestawienie powierzchni

2.19 Szatnia	21,29m ² gres	Hp=280
2.16 Sala gimnastyczna	34,89m ² wykładzina PCV	Hp=359
2.15 Sala lekcyjna	30,61m ² gres	Hp=308
2.14 Sala lekcyjna	38,33m ² gres	Hp=308
2.13 Sala lekcyjna	33,38m ² wykładzina PCV	Hp=270
2.12 (pkt. przedszkolny)	35,00m ² wykładzina PCV	Hp=315
2.11 (pkt. przedszkolny)	33,38m ² wykładzina PCV	Hp=270
2.10 Komunikacja	10,23m ² gres	Hp=270
2.9 WC	7,31m ²	Hp=270
2.8 WC	2,31m ²	Hp=270
2.7 Biblioteka	17,93m ² wykładzina PCV	Hp=270
2.6 Biblioteka	17,93m ² wykładzina PCV	Hp=270
2.5 Sekretariat	12,26m ² wykładzina PCV	Hp=270
2.4 Pok. naucz.	13,29m ² wykładzina PCV	Hp=270
2.3 Sala lekcyjna	20,91m ² wykładzina PCV	Hp=270
2.2 Gab. dyrektora	12,26m ² wykładzina PCV	Hp=270
2.1 Gab. dyrektora	12,26m ² wykładzina PCV	Hp=270
2.0 Komunikacja	10,23m ²	Hp=270
1.0 Szatnia	33,38m ²	Hp=270
RAZEM 421,63m²		



Inwestor: Szkoła Podstawowa w Mrozach Wielkich,
 19-300 Elk, Mrozy Wielkie 12
 Obiekt: Szkoła Podstawowa w Mrozach Wielkich,
 Adres: 19-300 Elk, Mrozy Wielkie 12
 Tytuł: Rzut parteru - Inwentaryzacja
 budowlana, branża elektryczna
 Autorzy: Imię i nazwisko nr uprawnień Data / podpis
 Inż. Tadeusz Milewski SUW-6/92 czerwiec 2013r.

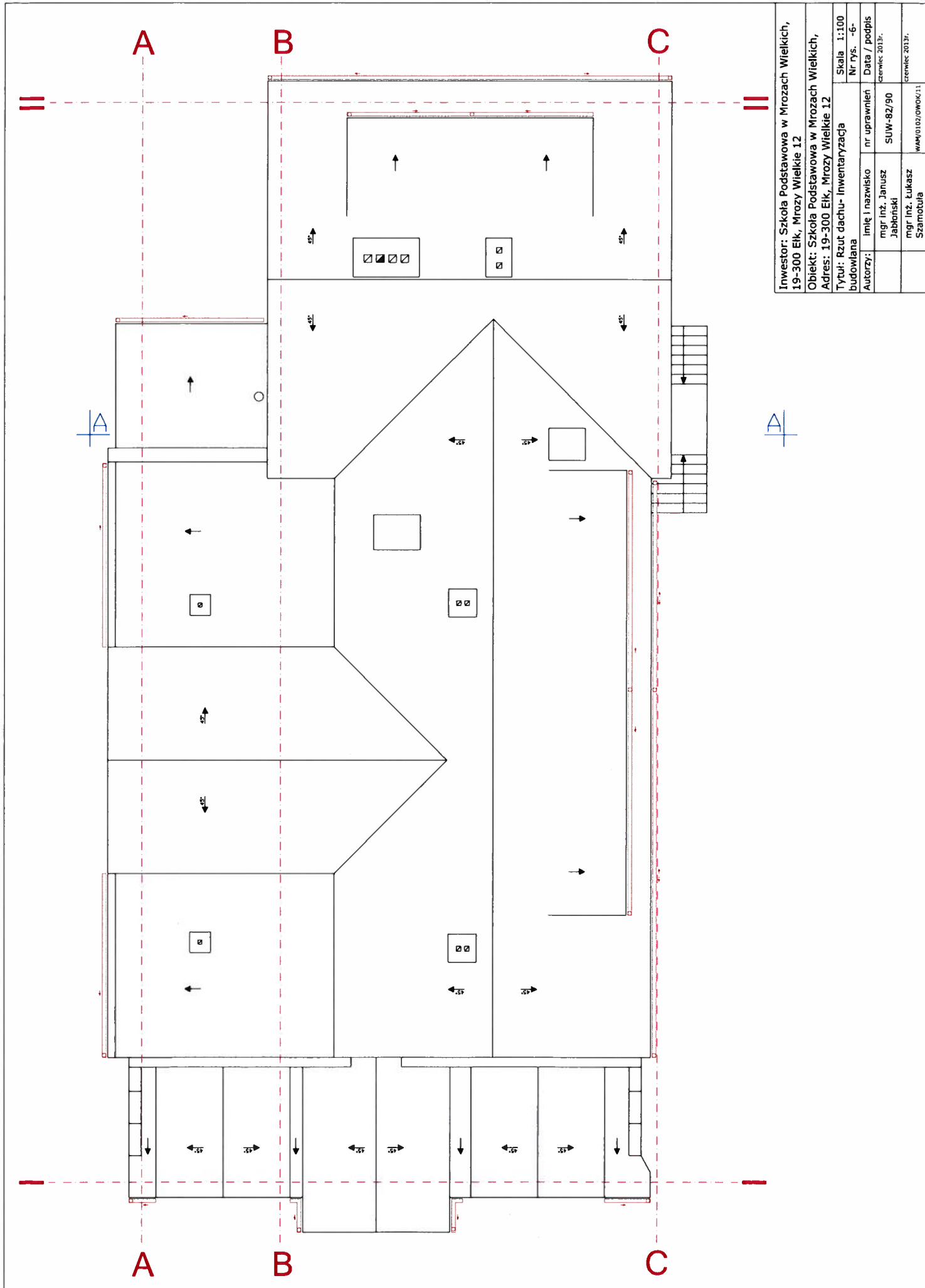
- LEGENDA
- [RS] wyłącznik główny prądu
 - [TE] tablica elektryczna
 - 230V gniazdo 230V
 - 230V (połączenie) gniazdo 230V
 - wyłącznik 1b
 - wyłącznik 2b
 - oprawa sufitowa, np. DOP'n 2x40
 - oprawa sufitowa, np. VDS-100v
 - ⊗ kibellet
 - K gniazdo komputerowe
 - dżwonek
 - [VFI] nadajnik WIFI
 - [S] serwer pracowni komputerowej

Zestawienie powierzchni

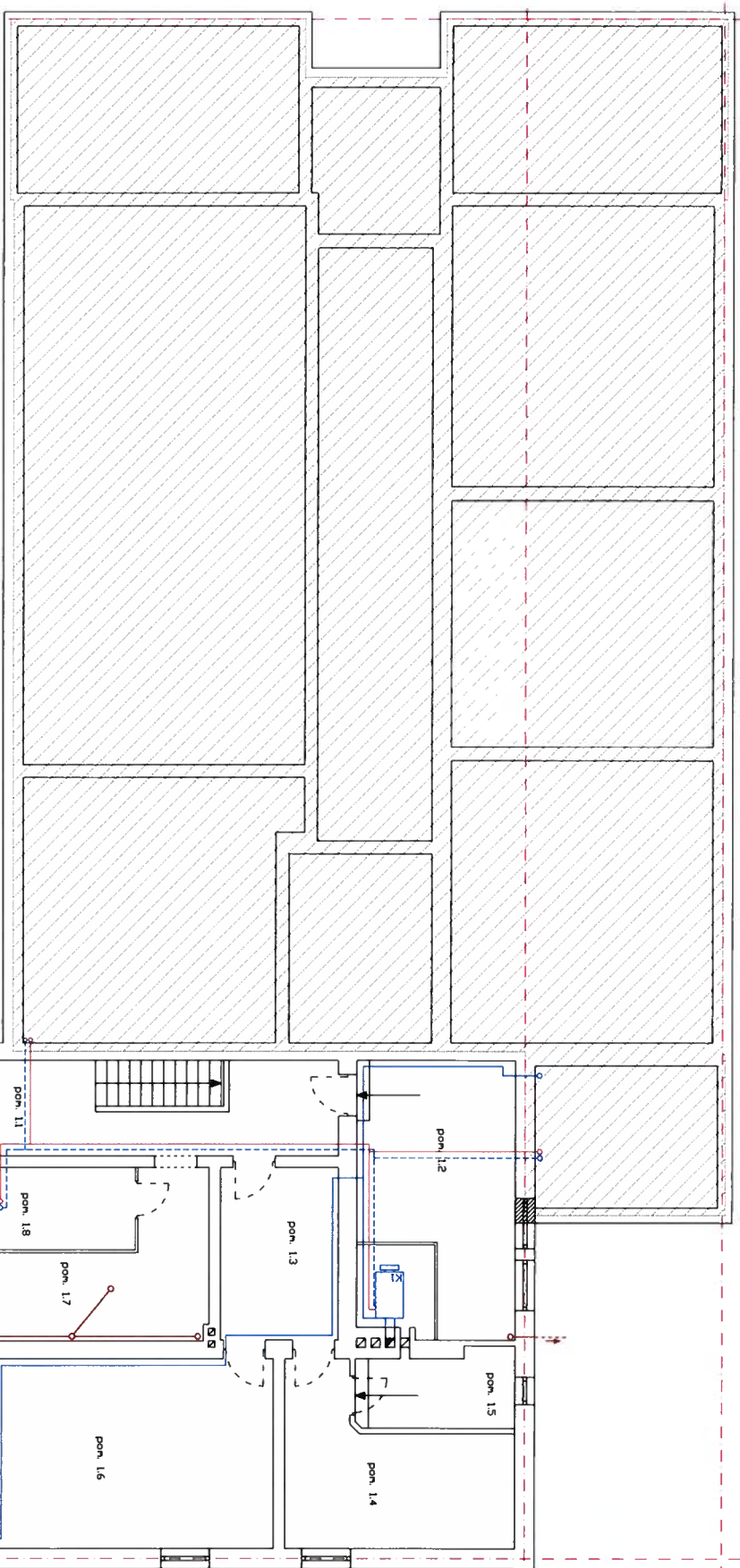
2.12	Sala lekcyjna	35,00 m ²
2.13	Sala językowa	38,33 m ²
2.14	Sala lekcyjna	35,40 m ²
2.15	Sala lekcyjna	30,61 m ²
2.16	Sala gimnastyczna	34,89 m ²
2.17	Komunikacja	31,72 m ²
2.18	Komunikacja	8,17 m ²
2.19	Szafnia	21,29 m ²
2.20	Szafnia	22,31 m ²
2.21	Kotłownia	12,34 m ²
RAZEM		421,63 m²

Zestawienie powierzchni

2.1	Gab. dyrektora	12,26 m ²
2.2	Sekretariat	12,26 m ²
2.3	Sala lekcyjna	20,91 m ²
2.4	Pokój nauczycielski	13,29 m ²
2.5	Komunikacja	9,63 m ²
2.6	Biblioteka	17,93 m ²
2.7	Komunikacja	12,06 m ²
2.8	WC	7,31 m ²
2.9	WC	2,31 m ²
2.10	Komunikacja	10,23 m ²
2.11	Sala lekcyjna	33,38 m ²



Inwestor: Szkoła Podstawowa w Mrozach Wielkich, 19-300 Elk, Mrozy Wielkie 12		Skala 1:100	
Objekt: Szkoła Podstawowa w Mrozach Wielkich, Adres: 19-300 Elk, Mrozy Wielkie 12		Nr rys. -6-	
Tytuł: Rzut dachu- Inwentaryzacja budowlana		Data / podpis czerwiec 2013r.	
Autorzy: Imię i nazwisko nr uprawnień		SUW-82/90	
mgr inż. Janusz Jabliński		czerwiec 2013r.	
mgr inż. Łukasz Szamotula		WAM/0102/OWOK/11	



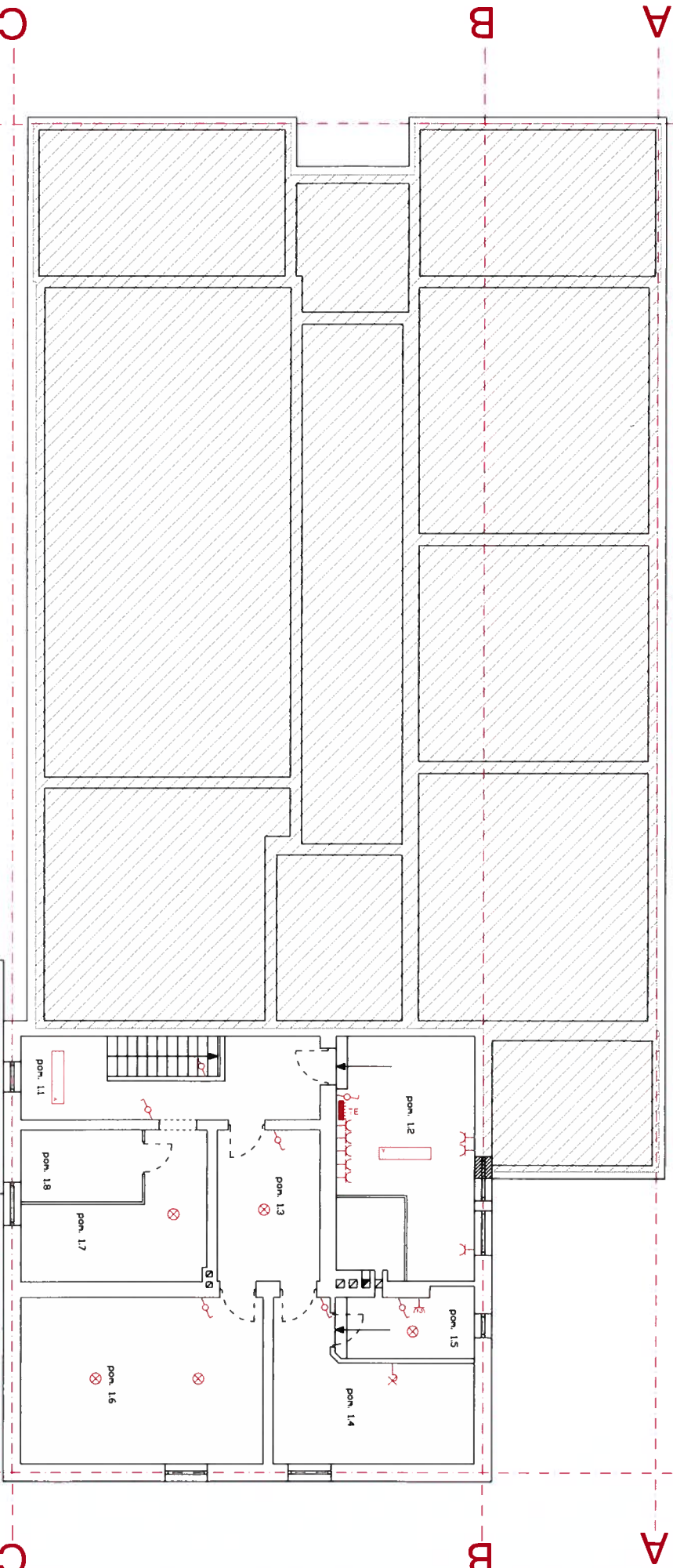
Zestawienie powierzchni

pon. 11	Komunikacja	12,25 m ²
pon. 12	Kotłownia	20,71 m ²
pon. 13	Hydrofornia	9,59 m ²
pon. 14	Pom. gospodarcze	14,86 m ²
pon. 15	Pom. gospodarcze	5,59 m ²
pon. 16	Pom. gospodarcze	25,09 m ²
pon. 17	Pom. gospodarcze	11,77 m ²
pon. 18	Konferka	5,46 m ²
RAZEM		105,32m²

LEGENDA:

- Kocioł Morinus 38kW (segreg./grzesek)
- Kocioł ACV CUN3 (gaz)
- Elektryczny podgrzewacz wody
- Żelazny grzejnik cziłonowy (ID-cio elektryczny)
- Grzejnik płytowy
- Przewód zasilający
- Przewód powrotny

Inwestor: Szkoła Podstawowa w Mirozach Wielkich, 19-300 Elk, Mirozy Wielkie 12		Skala 1:100	
Objekt: Szkoła Podstawowa w Mirozach Wielkich, 19-300 Elk, Mirozy Wielkie 12		Nr rys. -15-	
Adres: Rzut pionowy - Inwentaryzacja budowlana, branża sanitarna		Data / podpis	
Autoryzy: Imię i nazwisko		ZCERNIK 2013c	
nr uprawnień			
Inż. Marek Dziadziak		WAJ/0161/0W/05/04	



Zestawienie Powierzchni		
pon. 11	Komunikacja	12,25 m ²
pon. 12	Kotłownia	20,71 m ²
pon. 13	Hydrofornia	9,59 m ²
pon. 14	Pom. gospodarcze	14,86 m ²
pon. 15	Pom. gospodarcze	5,59 m ²
pon. 16	Pom. gospodarcze	25,09 m ²
pon. 17	Pom. gospodarcze	11,77 m ²
pon. 18	Komórka	5,46 m ²

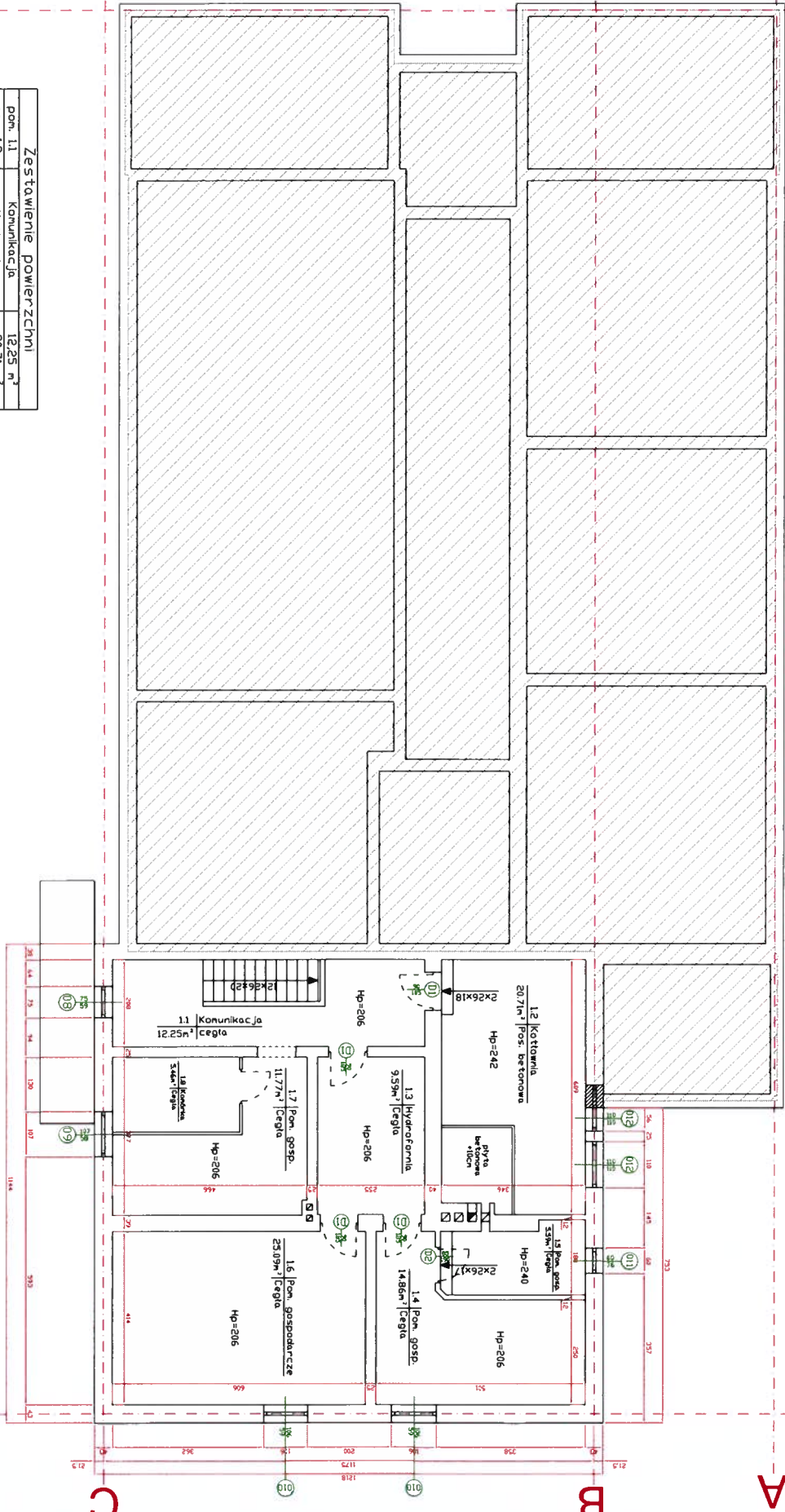
RAZEM 105,32m²

- LEGENDA**
- wyczerpek, główny prądu
 - tablica elektrownia
 - FTE
 - oprzeźno 230V
 - oprzeźno 230V (obokojne)
 - wyczerpek 1b
 - wyczerpek 2b
 - oprzeźno surfowa, np. DPFw 2x40
 - oprzeźno surfowa, np. VDS-180V
 - Hukiet
 - K
 - oprzeźno komputerowe
 - D
 - dzwonek
 - WFI
 - nadejtek WFI
 - S
 - serwer pracowni komputerowej

Inwestor: Szkoła Podstawowa w Mirozrach Wielkich, 19-300 Elk, Mrozy Wielkie 12		Skala 1:100	
Obiekt: Szkoła Podstawowa w Mirozrach Wielkich, 19-300 Elk, Mrozy Wielkie 12		Nr rys. -1E-	
Adres: 19-300 Elk, Mrozy Wielkie 12		Data / podpis	
Tytuł: Rzut piwnicy - Inwentaryzacja budowlana, branża elektryczna		czewnik 2013r.	
Autoryzy:		nr uprawnień	
Imię i nazwisko		SLW-6/92	
Inż. Tadeusz Milewski			

Zestawienie Powierzchni		
pon. 1.1	Komunikacja	12,25 m ²
pon. 1.2	Kotłownia	20,71 m ²
pon. 1.3	Hydrofornia	9,59 m ²
pon. 1.4	Pom. gospodarcze	14,86 m ²
pon. 1.5	Pom. gospodarcze	5,59 m ²
pon. 1.6	Pom. gospodarcze	25,09 m ²
pon. 1.7	Pom. gospodarcze	11,77 m ²
pon. 1.8	Komórka	5,46 m ²

RAZEM 103,32m²



Inwestor: Szkoła Podstawowa w Mrozach Wielkich, 19-300 Ek, Mrozy Wielkie 12		Skala 1:100	
Objekt: Szkoła Podstawowa w Mrozach Wielkich, Adres: 19-300 Ek, Mrozy Wielkie 12		Nr rys. -1-	
Tytuł: Rzut piwnicy - inwentaryzacja budowlana		Data / podpis	
Autorzy:	mgr inż. Janusz Jablonski	czerwiec 2013r.	
	mgr inż. Łukasz Szambotła	czerwiec 2013r.	