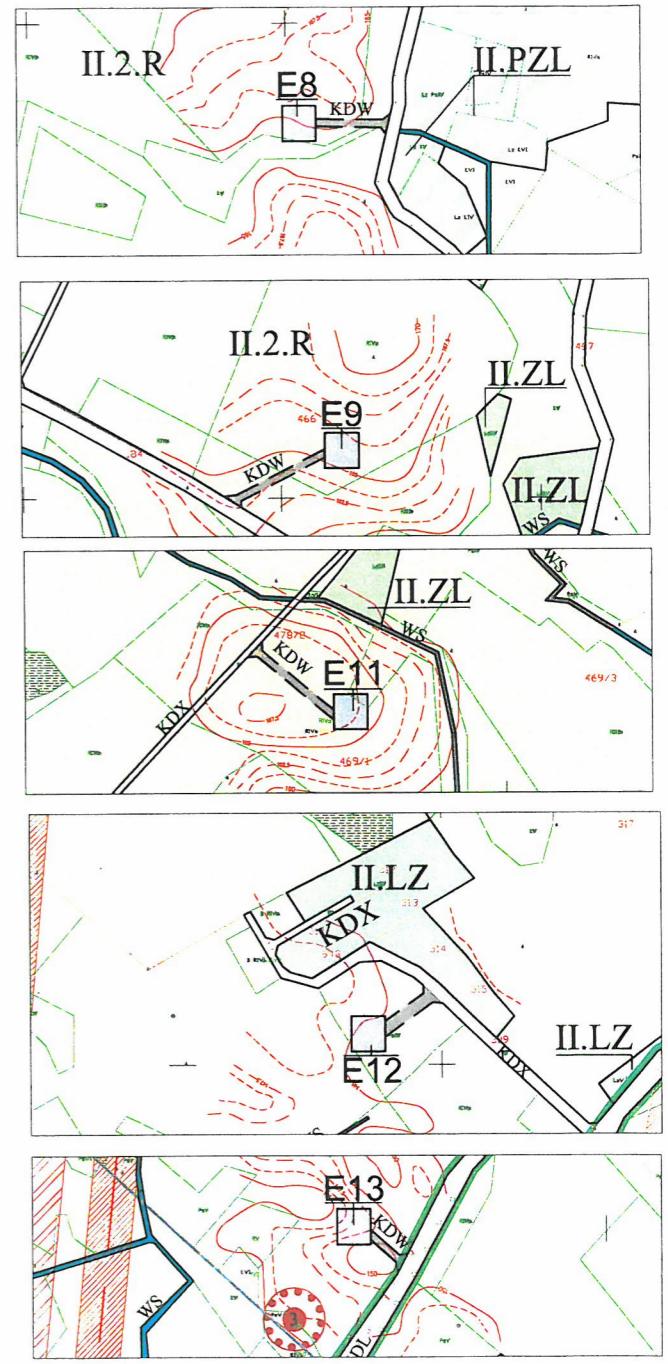
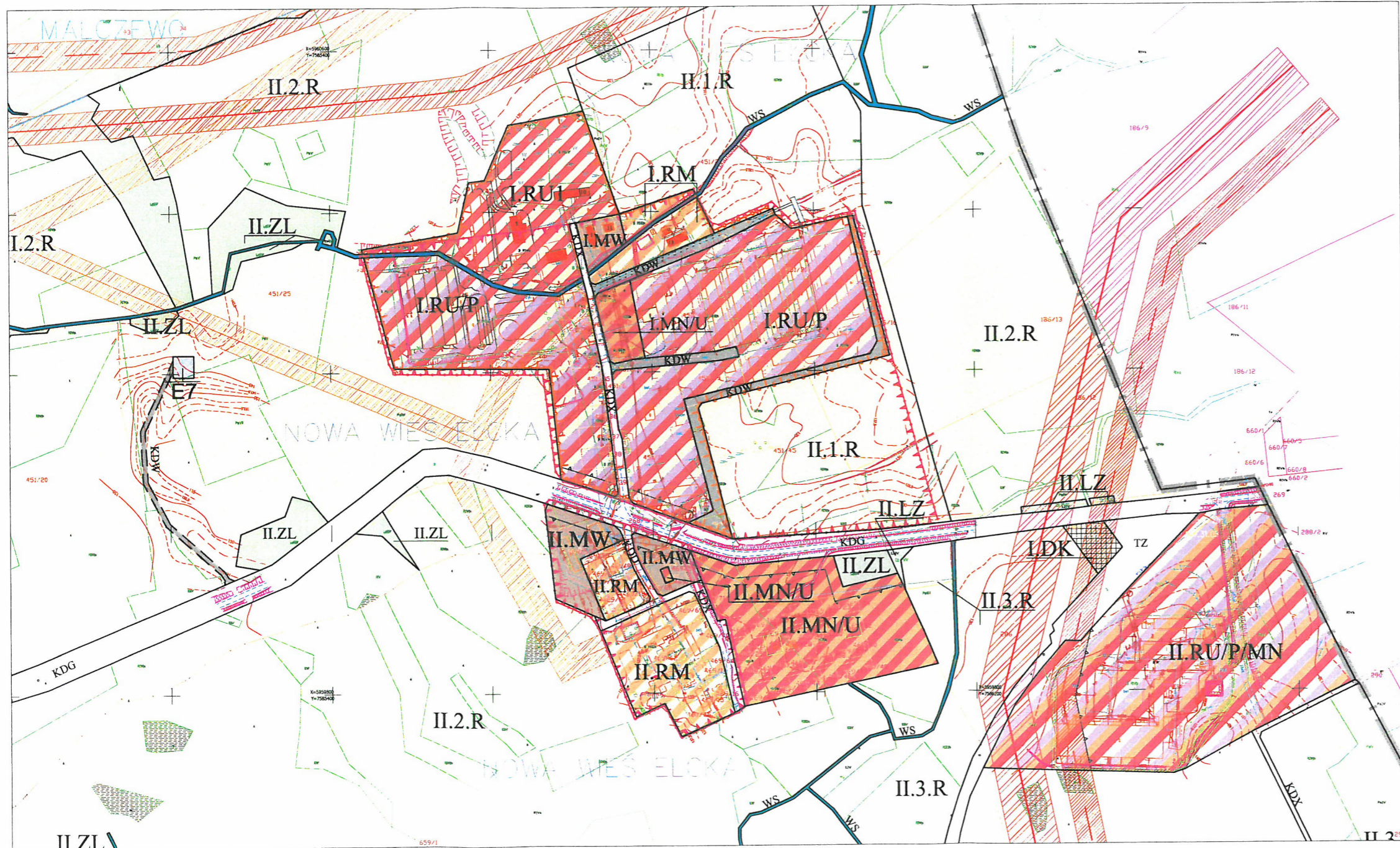


VI 15/2011
ZAŁĄCZNIK NR 1B DO UCHWAŁY NRRADY GMINY Z DNIA ...1.02...2011

MIEJSCOWY PLAN ZAGOSPODAROWANIA PRZESTRZENNEGO W OBRĘBACH: NOWA WIEŚ ELCKA, MAĆCZE, MAKI, MALCZEWO, SZAREJKI, ROSTKI BAJTKOWSKIE, CIERNIE, NIEKRASY, BAJTKOWO, KARBOWSKIE, TALUSY ZWANEGO

"PARKIEM ELEKTROWNI WIATROWYCH - NOWA WIEŚ ELCKA" W GM. ELK

SKALA 1: 2000 OBRĘB NOWA WIEŚ ELCKA



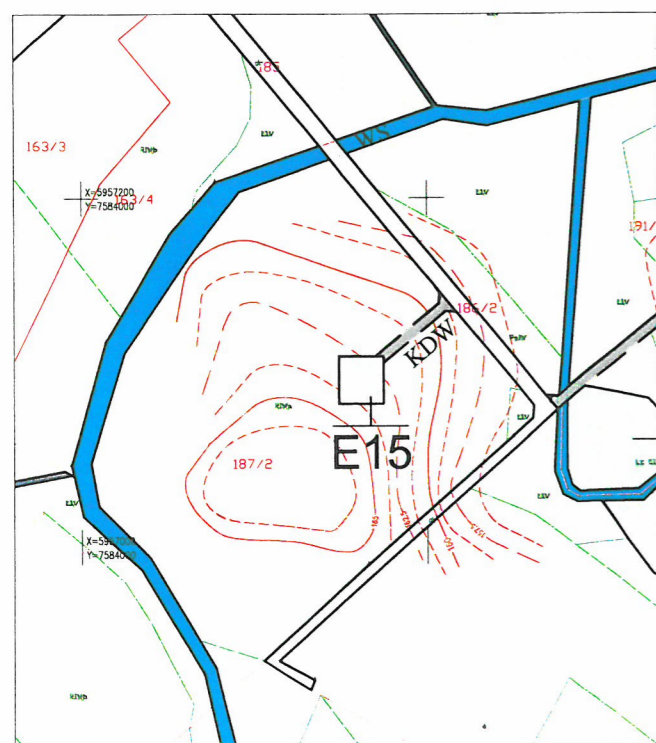
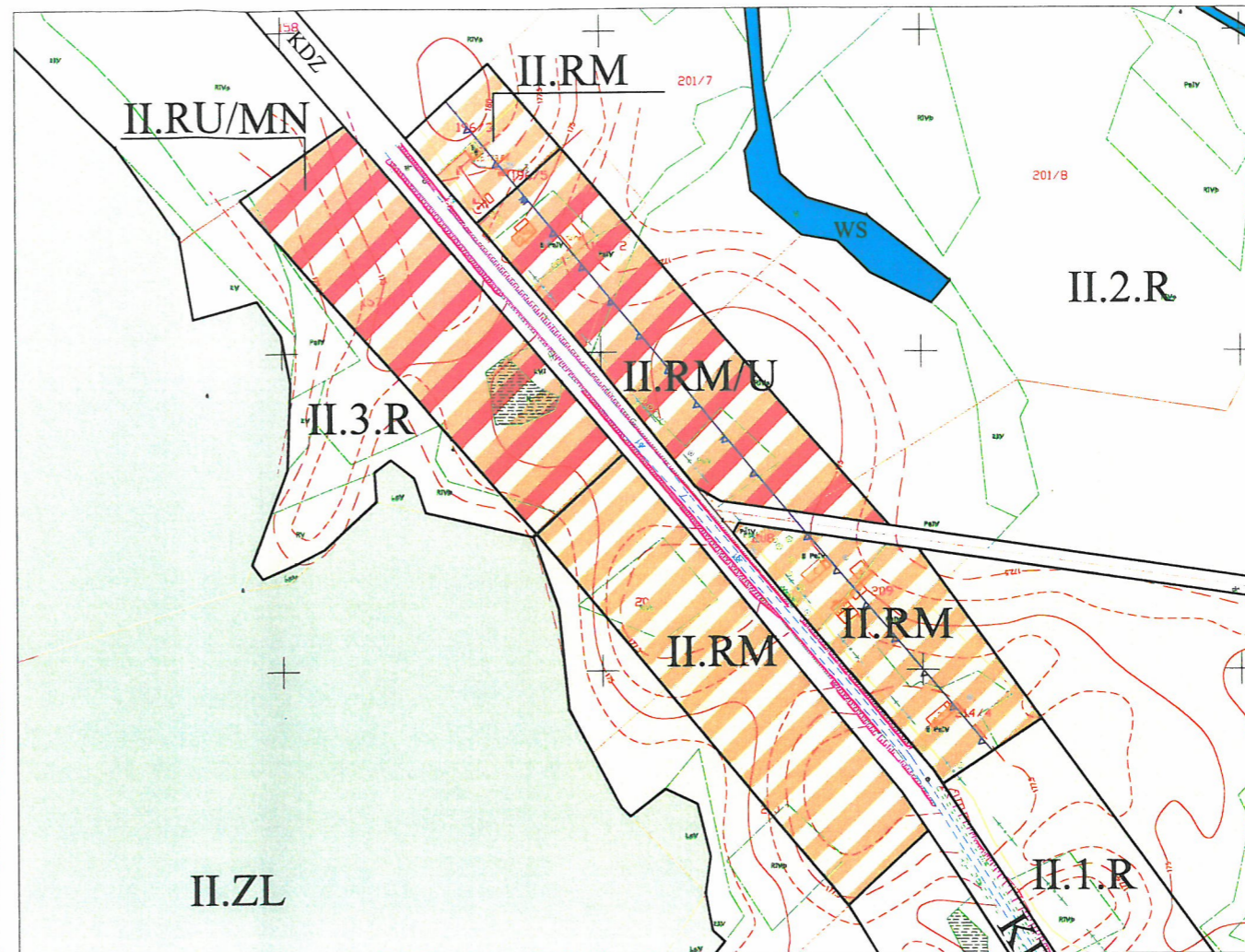
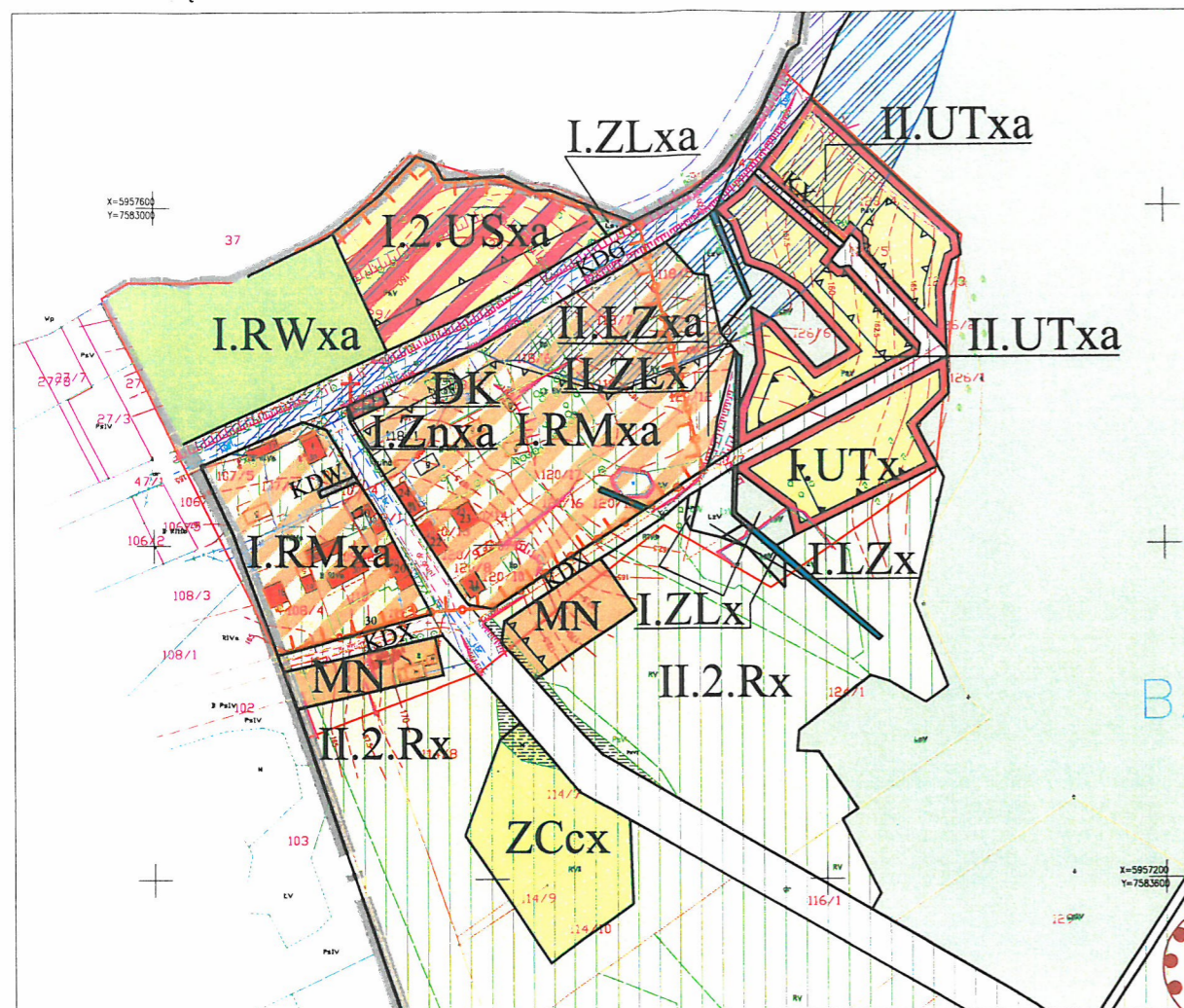
PRZEWODNICZĄCY
RADY GMINY ELK
Dariusz Kordyś

ZAŁĄCZNIK NR 1C DO UCHWAŁY NR VIII/54/2014 RADY GMINY Z DNIA 1.02.2014r.

MIEJSCOWY PLAN ZAGOSPODAROWANIA PRZESTRZENNEGO W OBRĘBACH: NOWA WIEŚ EŁCKA, MAĆZE, MAKI, MALCZEWO, SZAREJKI, ROSTKI BAJTKOWSKIE, CIERNIE, NIEKRASY, BAJTKOWO, KARBOWSKIE, TALUSY ZWANEGO

"PARKIEM ELEKTROWNI WIATROWYCH - NOWA WIEŚ EŁCKA" W GM. EŁK

SKALA 1: 2000 OBRĘB BAJTKOWO

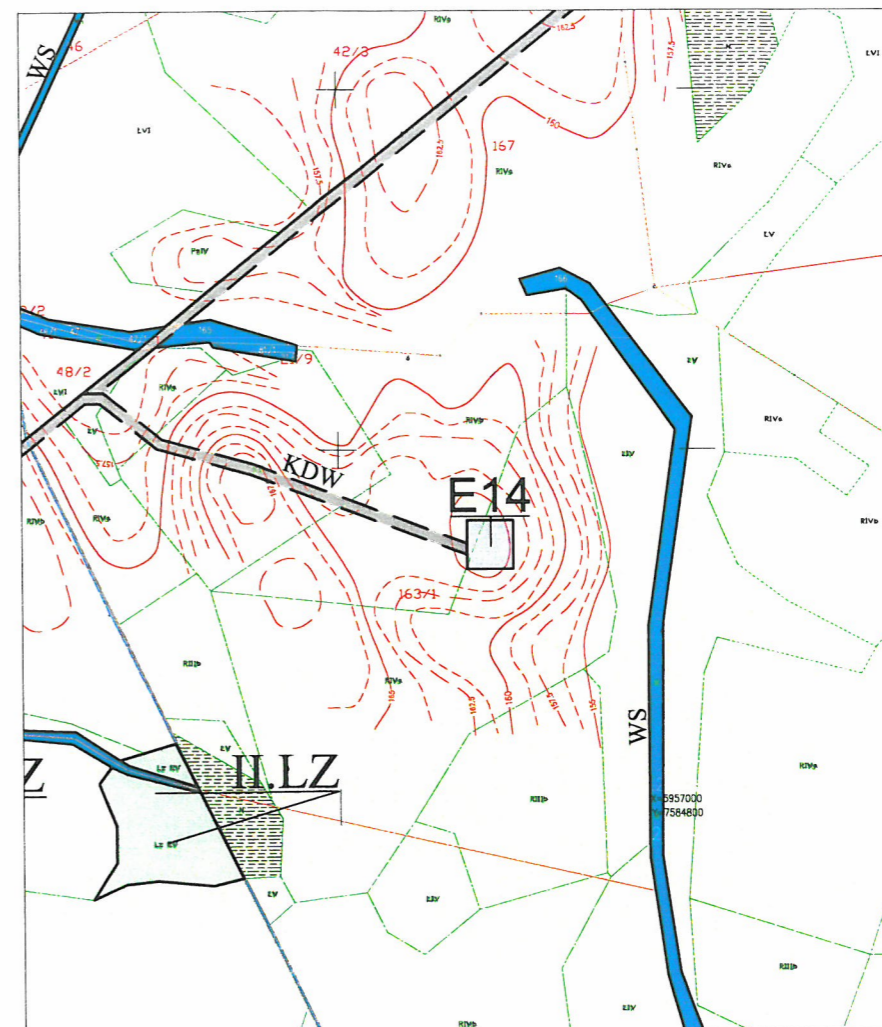
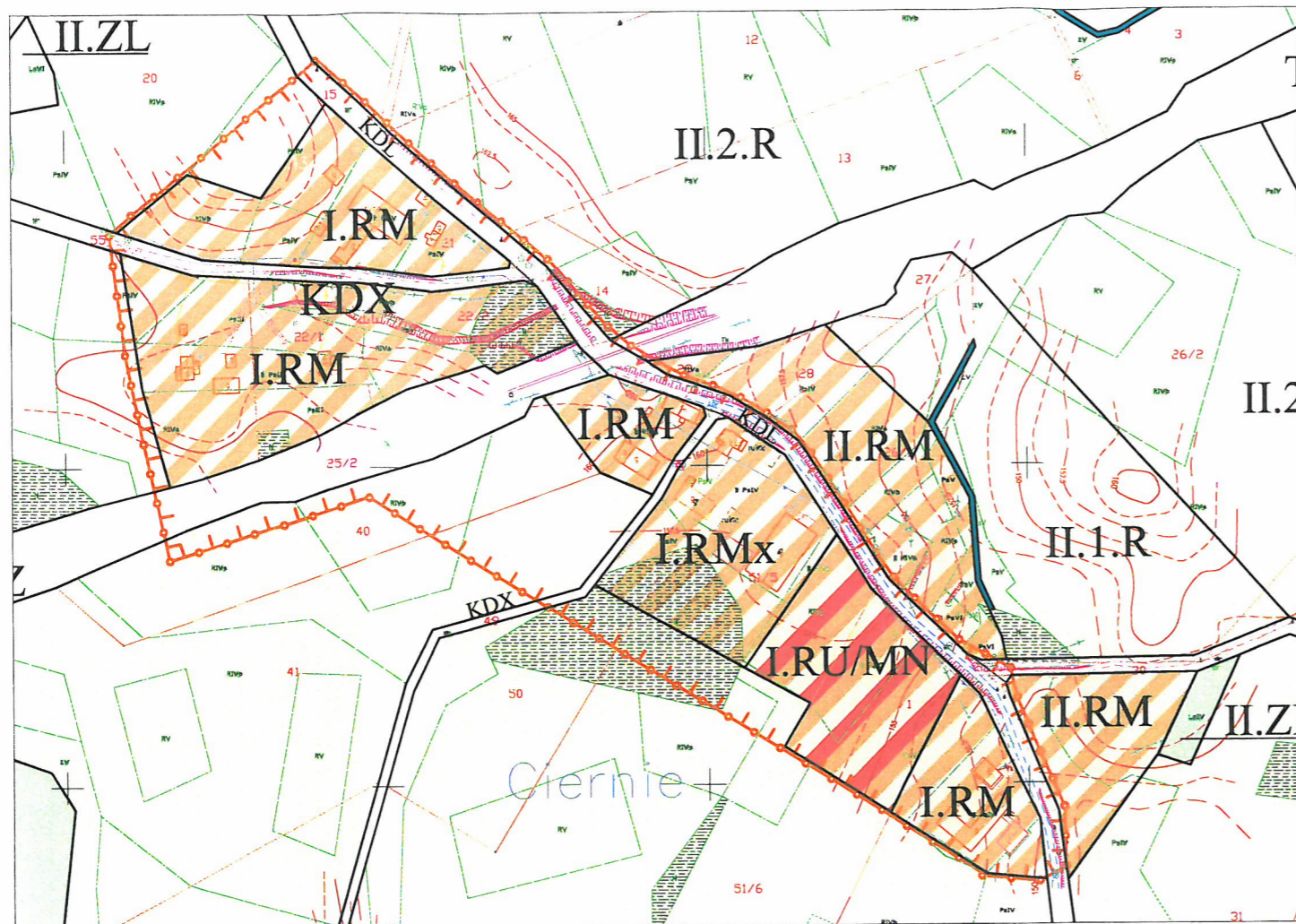


PRZEWODNICZĄCY
RADY GMINY EŁK
Dariusz Kordyś

MIEJSCOWY PLAN ZAGOSPODAROWANIA PRZESTRZENNEGO W OBRĘBACH: NOWA WIEŚ ELCKA, MACZE, MAKI, MALCZEWO, SZAREJKI, ROSTKI BAJTKOWSKIE, CIERNIE, NIEKRASY, BAJTKOWO, KARBOWSKIE, TALUSY ZWANEGO

"PARKIEM ELEKTROWNI WIATROWYCH - NOWA WIEŚ ELCKA" W GM. ELK

SKALA 1: 2000 OBRĘB CIERNIE



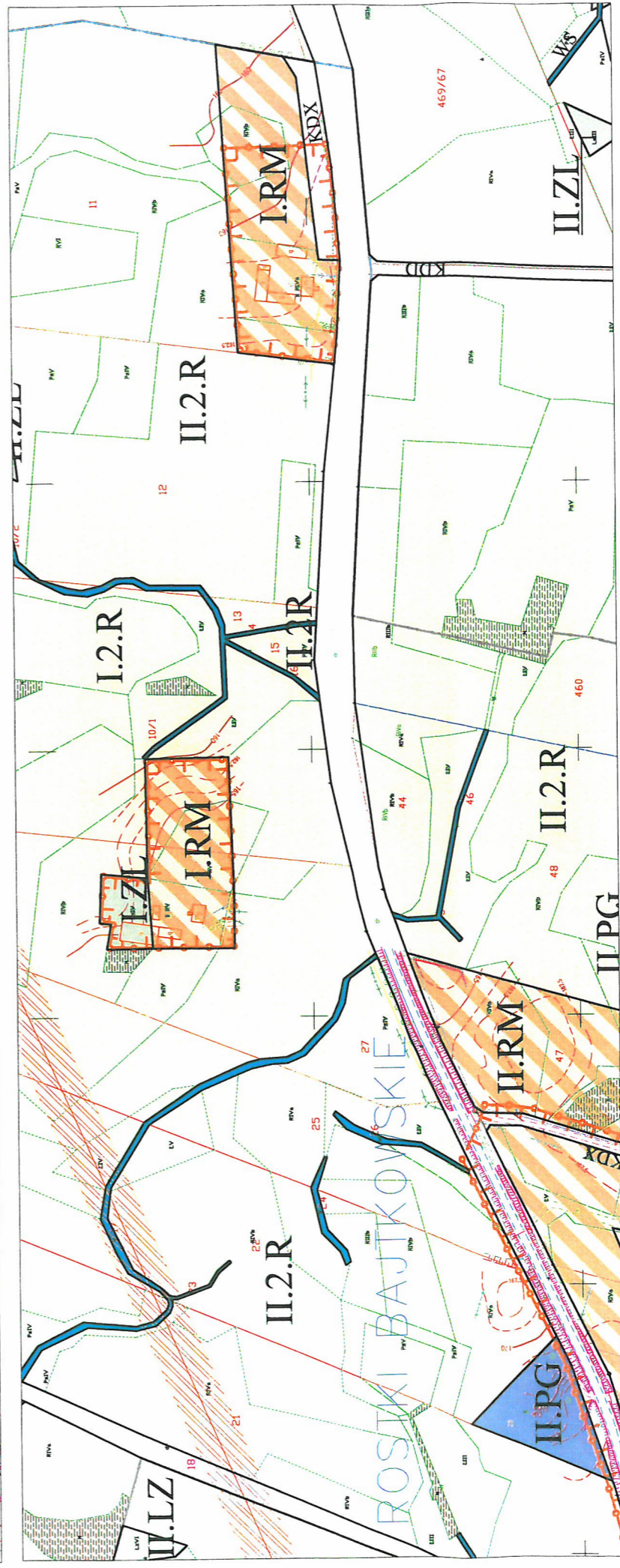
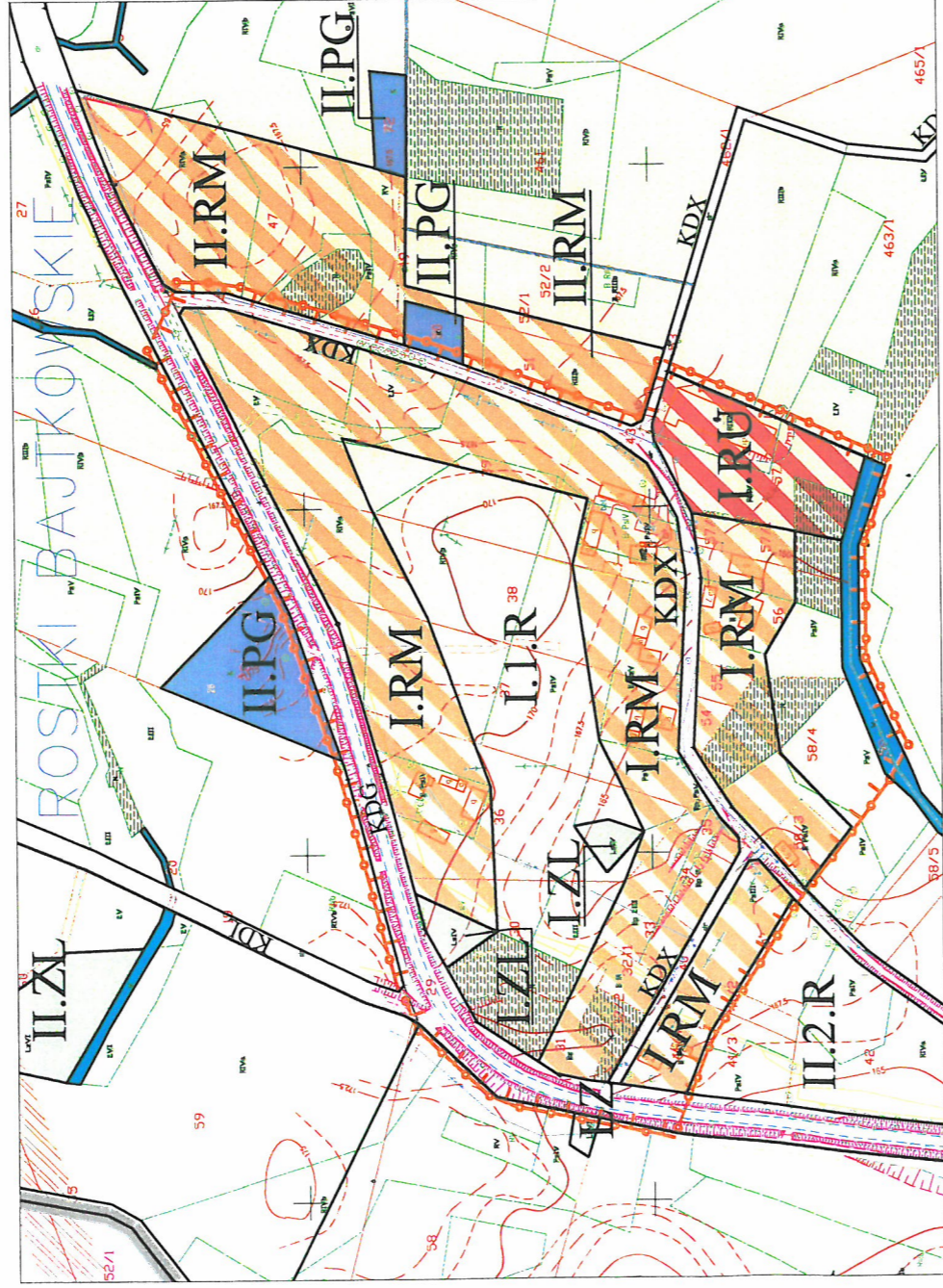
PRZEWODNICZĄCY
RADY GMINY ELK
Dariusz Kordys

ZAŁĄCZNIK NR 1E DO UCHWAŁY NR 111/15/120/14 RADY GMINY Z DNIA 14.02.2014r

MIEJSCOWY PLAN ZAGOSPODAROWANIA PRZESTRZENNEGO W OBRĘBACH: NOWA WIEŚ ELCKA, MACZE, MAKI, MALCZEWO, SZAREJKI, ROSTKI BAJTKOWSKIE, CIERNIE, NIEKRASY, BAJTKOWO, KARBOWSKIE, TALUSY ZWANEGO

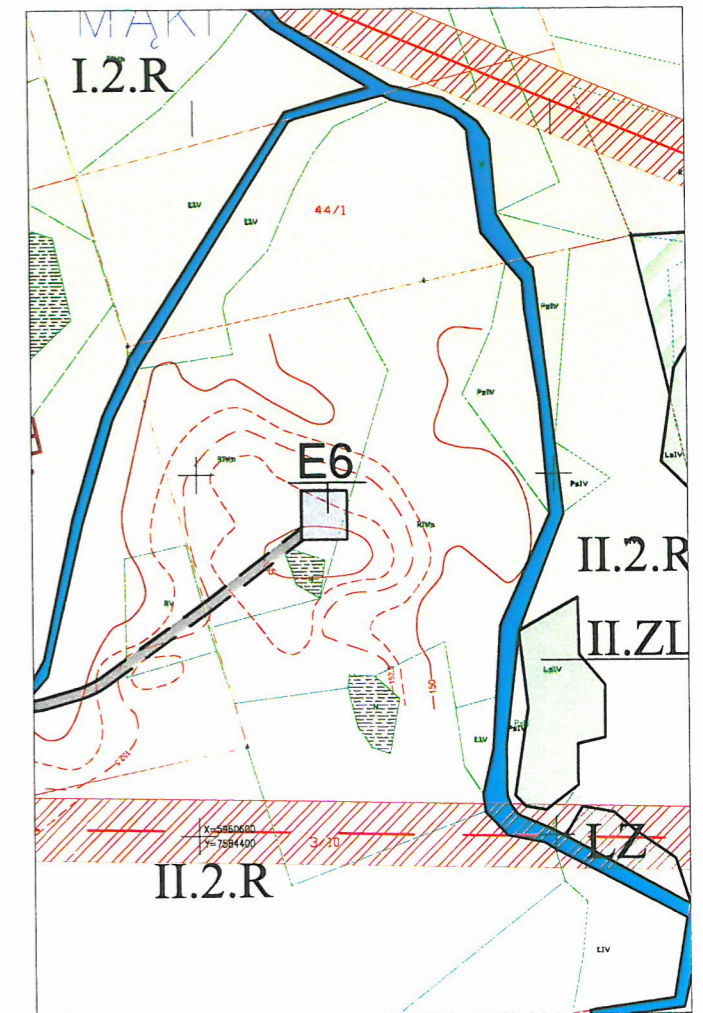
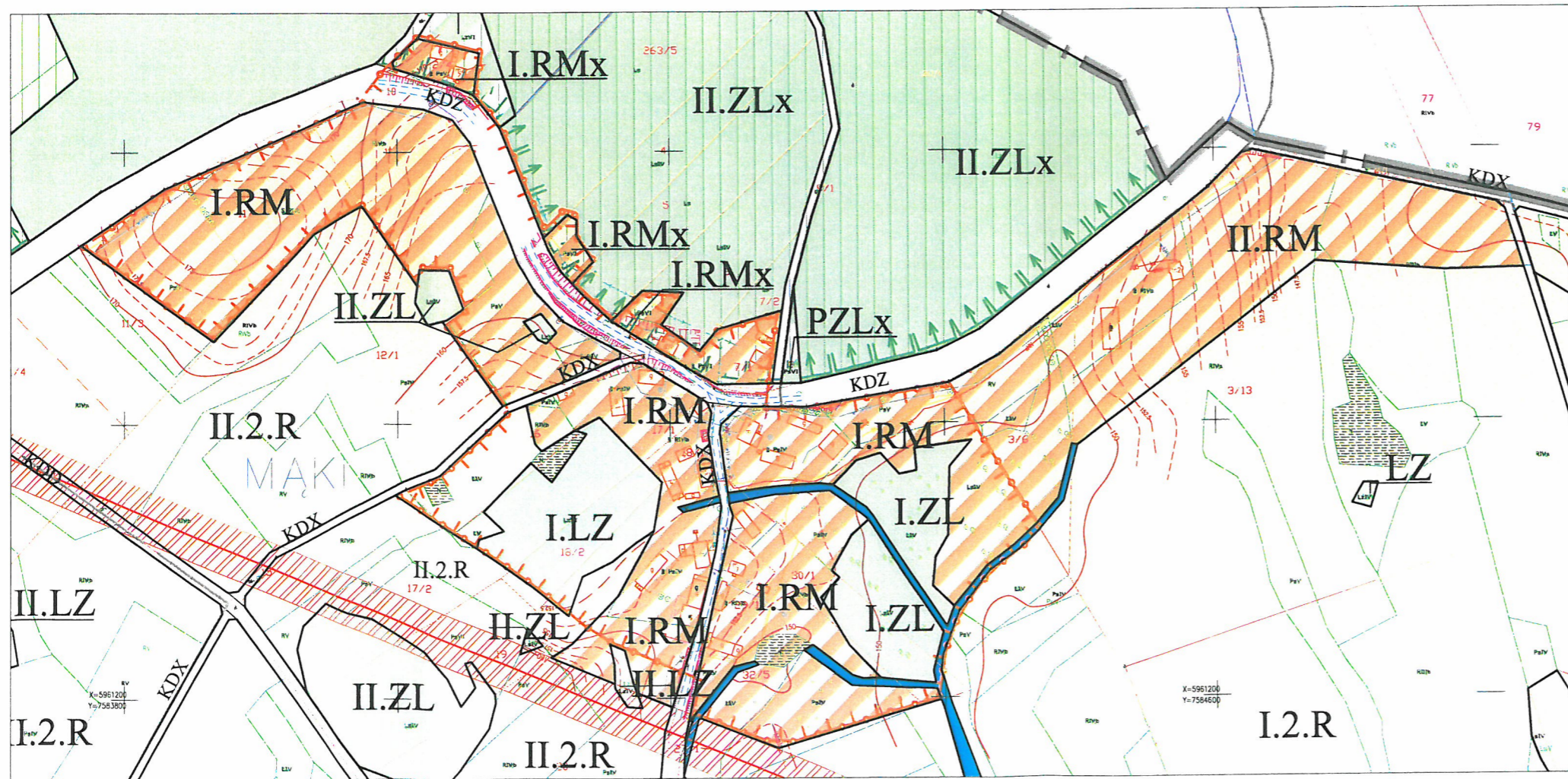
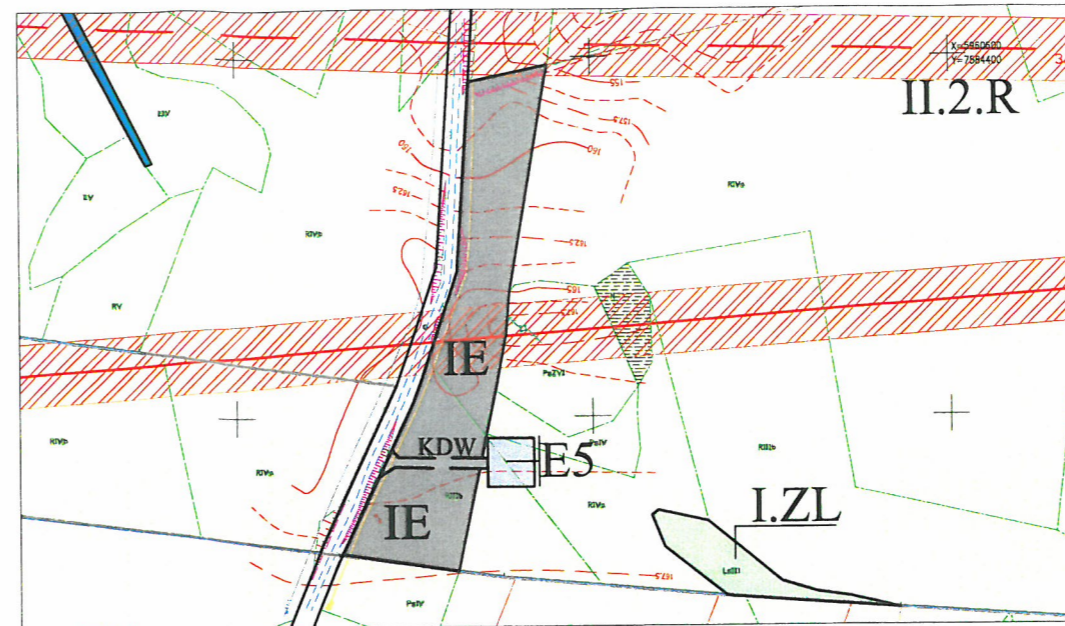
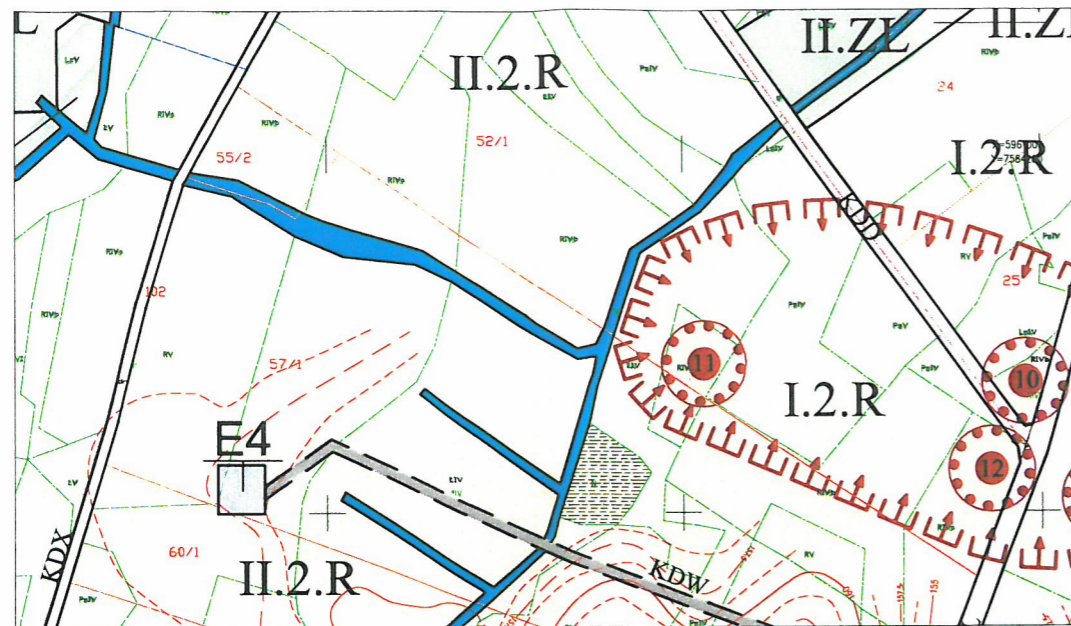
"PARKIEM ELEKTROWNI WIATROWYCH - NOWA WIEŚ ELCKA" W GM. ELK

SKALA 1: 2000 ROSTKI BAJTKOWSKIE



WYKONAWCZY
RADA GMINY ELK

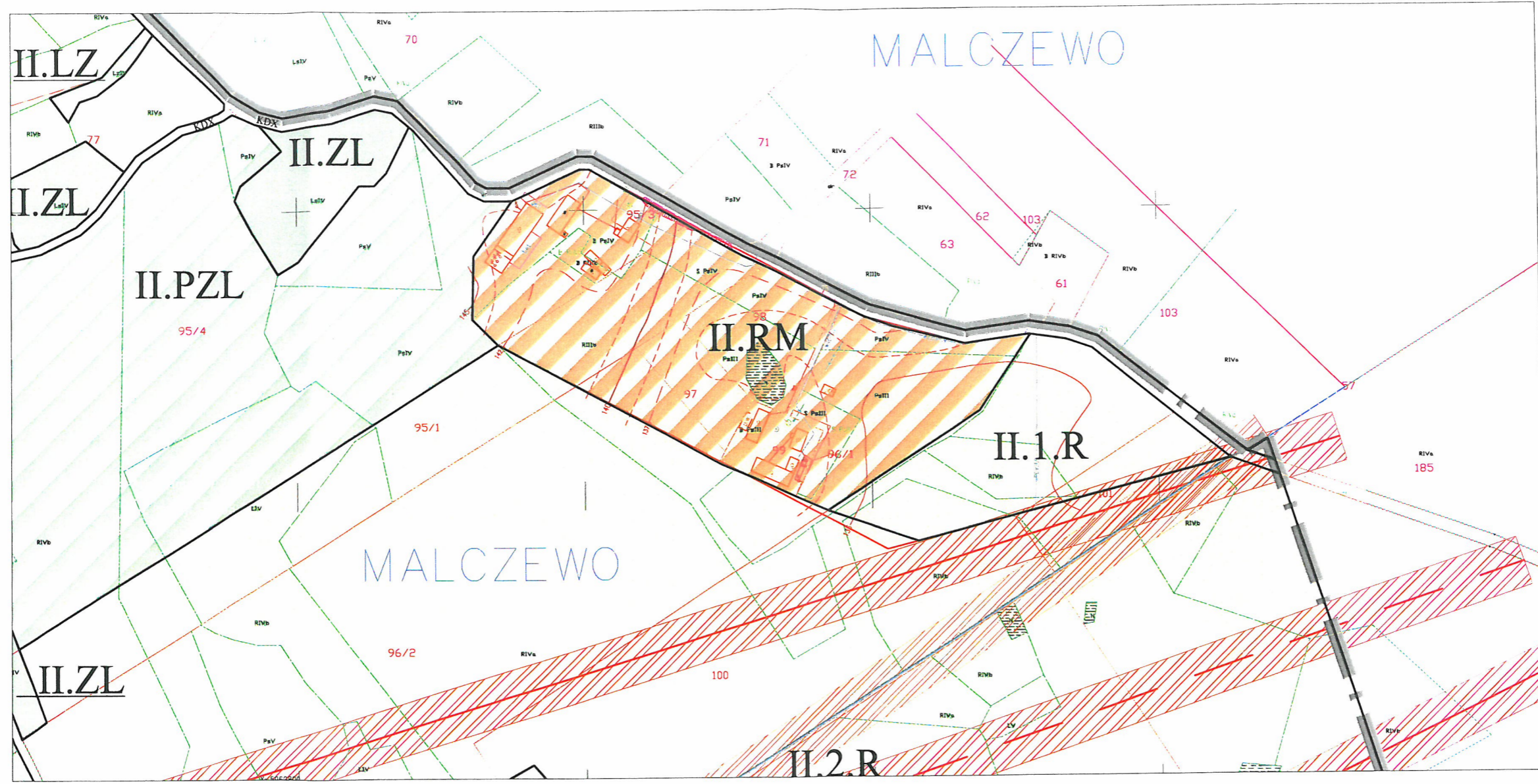
Dariusz Kordys



MIEJSCOWY PLAN ZAGOSPODAROWANIA PRZESTRZENNEGO W OBRĘBACH: NOWA WIEŚ EŁCKA, MACZE, MAKI, MALCZEWO, SZAREJKI, ROSTKI BAJTKOWSKIE, CIERNIE, NIEKRASY, BAJTKOWO, KARBOWSKIE, TALUSY ZWANEGO

"PARKIEM ELEKTROWNI WIATROWYCH - NOWA WIEŚ EŁCKA" W GM. EŁK

SKALA 1: 2000 OBRĘB MALCZEWO



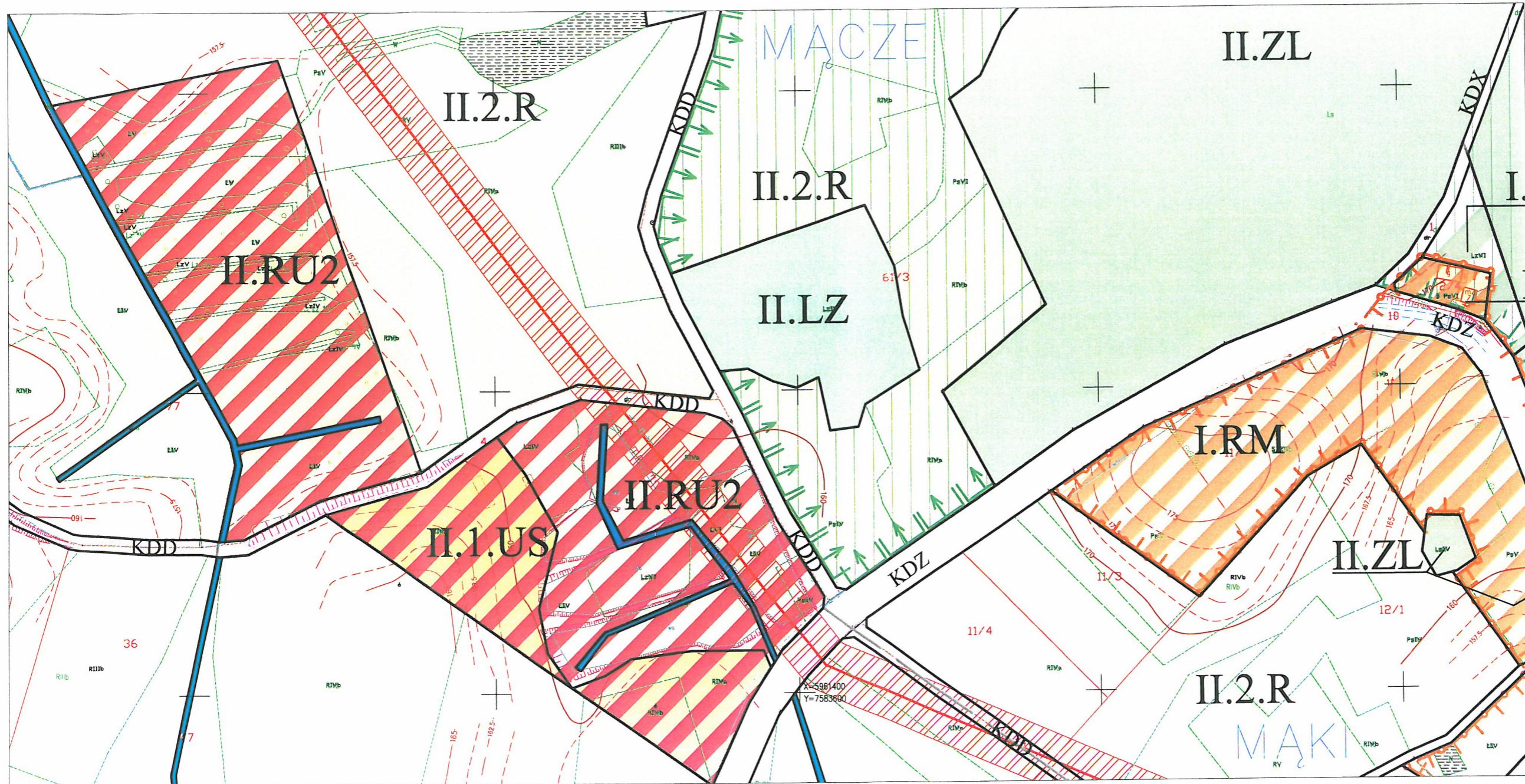
PRZEWODNICZĄCY
RADY GMINY EŁK
Dariusz Kordyś

ZAŁĄCZNIK NR 1J DO UCHWAŁY NR VII/51/2011 RADY GMINY Z DNIA ...1.02.2011r....

MIEJSCOWY PLAN ZAGOSPODAROWANIA PRZESTRZENNEGO W OBRĘBACH: NOWA WIEŚ EŁCKA, MAĆCZE,
MAKI, MALCZEWO, SZAREJKI, ROSTKI BAJTKOWSKIE,
CIERNIE, NIEKRASY, BAJTKOWO, KARBOWSKIE, TALUSY
ZWANEGO

"PARKIEM ELEKTROWNI WIATROWYCH - NOWA WIEŚ EŁCKA" W GM. EŁK

SKALA 1: 2000 OBRĘB MAĆCZE



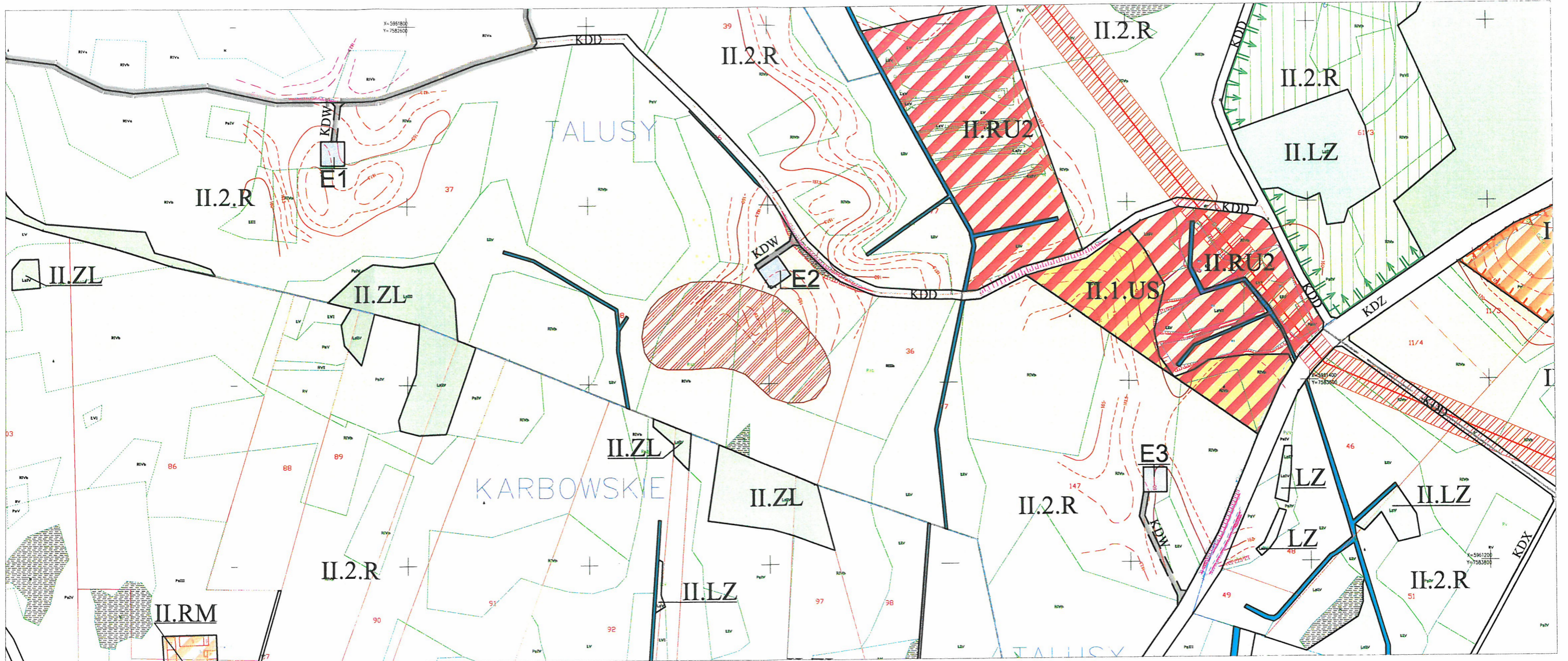
PRZEWODNICZĄCY
RADY GMINY EŁK
Dariusz Kordyś

ZAŁĄCZNIK NR 1K DO UCHWAŁY NR 111/15/2014 RADY GMINY Z DNIA 1.02.2014r.

MIEJSCOWY PLAN ZAGOSPODAROWANIA PRZESTRZENNEGO W OBRĘBACH: NOWA WIEŚ EŁCKA, MAĆCZE, MAKI, MALCZEWO, SZAREJKI, ROSTKI BAJTKOWSKIE, CIERNIE, NIEKRASY, BAJTKOWO, KARBOWSKIE, TALUSY ZWANEGO

"PARKIEM ELEKTROWNI WIATROWYCH - NOWA WIEŚ EŁCKA" W GM. EŁK

SKALA 1: 2000 OBRĘBĘ TALUSY



PRZEWODNICZĄCY
RADY GMINY EŁK
Dariusz Kordys