

Załącznik nr 1 do zapytania ofertowego

Remont lokalu komunalnego Rymki 8

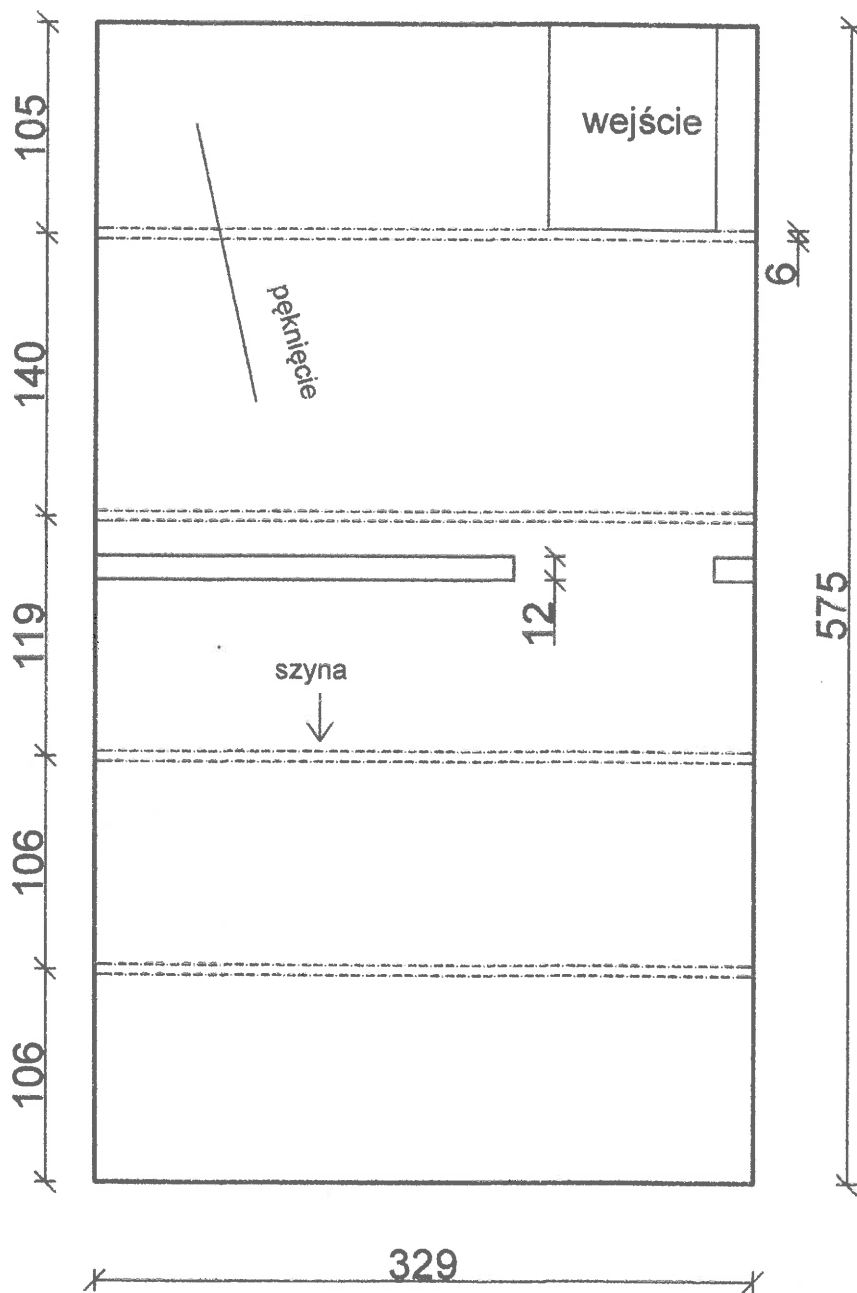
PRZEDMIAR

Lp.	Podstawa	Opis i wyliczenia	j.m.	Poszcz	Razem
REMONT LOKALU KOMUNALNEGO RYMKI 8/1					
1 POSADZKA W PIWNICY					
1	KNR 4-01 d.1 0106-05 analogia	Wykopy nieumocnione o ścianach pionowych wykonywane wewnątrz budynku - usunięcie z piwnic budynku ziemi, warstwy 25 cm	m ³		
		5.7	m ³	5.700	
				RAZEM	5.700
2	KNR 4-01 d.1 0108-06	Wywóz ziemi samochodami samowyladowczymi na odległość do 1 km grunt.kat. III	m ³		
		5.7	m ³	5.700	
				RAZEM	5.700
3	KNR-W 2-02 d.1 1103-01	Podkłady z ubitych materiałów sypkich w budownictwie mieszkaniowym i użyteczności publicznej na podłożu gruntowym- warstwa wyrównawcza gr. 5 cm 0.95	m ³		
			m ³	0.950	
				RAZEM	0.950
4	KNR-W 2-02 d.1 1101-01	Podkłady betonowe w budownictwie mieszkaniowym i użyteczności publicznej z transportem i układaniem ręcznym na podłożu gruntowym 0.95	m ³		
			m ³	0.950	
				RAZEM	0.950
5	KNR 2-02 d.1 0609-03	Izolacje cieplne i przeciwdźwiękowe z płyt styropianowych poziome na wierzchu konstrukcji na sucho - jedna warstwa gr. 5 cm 19	m ²		
			m ²	19.000	
				RAZEM	19.000
6	KNR 2-02 d.1 0607-01	Izolacje przeciwwilgociowe i przeciwwodne z folii polietylenowej szerokiej poziome podposadzkowe 19	m ²		
			m ²	19.000	
				RAZEM	19.000
7	KNR 2-02 d.1 1106-02	Posadzki cementowe zatarte na gładko grubości 25 mm 19	m ²		
			m ²	19.000	
				RAZEM	19.000
8	KNR 2-02 d.1 1106-03	Posadzki cementowe wraz z cokolikami zatarte - pogrubienie posadzki o 1 cm Krotność = 2.5 19	m ²		
			m ²	19.000	
				RAZEM	19.000
2 WENTYLACJA PIWNICY					
9	KNR 2-01 d.2 0312-09	Wykopanie dołów o powierzchni dna do 0.2 m ² i głębokości do 1.0 m (kat.gr.I-II), wykop pod wentylację 1	dół.		
			dół.	1.000	
				RAZEM	1.000
10	KNR 4-01 d.2 0344-09	Przebicie otworów w ścianach z kamienia twardego o grub. 55 cm 1	otw.		
			otw.	1.000	
				RAZEM	1.000
11	KNR 2-17 d.2 0103-03 z.o.3.3. 9903 analogia	Przewody wentylacyjne z blachy stalowej, prostokątne, typ Z o obwodzie do 1000 mm - udział kształtek do 65 % - w obiektach modernizowanych 2	m ²		
			m ²	2.000	
				RAZEM	2.000
12	KNR 2-17 d.2 0138-02 analogia	Kratki wentylacyjne z zabezpieczeniem siatką przeciw gryzoniom o obwodzie do 1200 mm - do przewodów stalowych i aluminiowych 2	szt.		
			szt.	2.000	
				RAZEM	2.000
13	KNR 2-01 d.2 0320-01 analogia	Zasypywanie wykopów o ścianach pionowych głębokości do 1.5 m kat.gr.I-II 0.2	m ³		
			m ³	0.200	
				RAZEM	0.200
3 OPASKA ODWADNIAJĄCA					
14	KNR 2-01 d.3 0125-01 analogia	Ręczne usunięcie warstwy ziemi urodzajnej (humusu) o grubości do 15 cm bez darni z przerzutem wraz z plantowaniem 10	m ²		
			m ²	10.000	
				RAZEM	10.000
15	KNNR 6 d.3 0112-05	Warstwa górna podbudowy z kruszyw naturalnych gr. 10 cm 8	m ²		
			m ²	8.000	
				RAZEM	8.000
16	KNR 2-02 d.3 0201-02 analogia	Opaska betonowa w szczycie budynku, prostokątna szerokości do 0,8 m - ręczne układanie betonu - (szer. 70 cm i gr. 10 cm) 0.7	m ³		
			m ³	0.700	

Lp.	Podstawa	Opis i wyliczenia	j.m.	Poszcz	Razem
4		REMONT STROPU PIWNICY		RAZEM	0.700
17	KNR 2-02 d.4 1914-05 analogia	Ręczne skucie powierzchni betonu niezbrojonego - przy rełkach i płaskownikach 3	m ² m ²	3.000	
				RAZEM	3.000
18	KNR 0-25 d.4 0402-03 analogia	Czyszczenie ręczne powierzchni sufitowych 19	m ² m ²	19.000	
				RAZEM	19.000
19	KNR 7-12 d.4 0103-02	Czyszczenie przez szczotkowanie mechaniczne do drugiego stopnia czystości konstrukcji kratowych (stan wyjściowy powierzchni B) - rełki i płaskowniki 2	m ² m ²	2.000	
				RAZEM	2.000
20	KNR-W 4-01 d.4 1212-31 analogia	Dwukrotne malowanie antykorozyjne relek i płaskowników o szer. spodów ponad 50 do 100 mm 2	m m	2.000	
				RAZEM	2.000
21	KNR-W 4-01 d.4 0207-01 analogia	Iniecyjne wypełnienie rys szybkowiązującą uszczelniającą zaprawą naprawczą do betonu na stropie piwnicy 20	m m	20.000	
				RAZEM	20.000
22	KNR K-01 d.4 0108-06	Ręczna reprofiliacja ubytków w konstrukcjach żelbetowych na powierzchniach sufitowych zaprawą cementowo-polimerową - wykonanie warstwy szepnej na rełkach i płaskownikach 3	m ² m ²	3.000	
				RAZEM	3.000
23	KNR K-01 d.4 0106-06 analogia	Ręczne uzupełnienie ubytków w konstrukcjach żelbetowych na powierzchniach sufitowych zaprawą naprawczą do betonów wzmocniona włuknami 20	dm ³ dm ³	20.000	
				RAZEM	20.000
24	KNR 0-41 d.4 0114-01 analogia	Izolacja pozioma sufitów z mikrozaprawy uszczelniającej - drobnoziarnista szpachla cementowa 19	m ² m ²	19.000	
				RAZEM	19.000
5		PRACE TOWARZYSZĄCE			
25	KNR K-04 d.5 0401-08	Zbicie starych tynków i oczyszczenie powierzchni murów i spoin z zaprawy cementowo-wapiennej - nad drzwiami pomiędzy korytarzem a łazienką 1	m ² m ²	1.000	
				RAZEM	1.000
26	KNR K-04 d.5 0304-01 analogia	Tynki cementowo-wapienne na siatce metalowej na ścianach na podłożu z cegły wykonywane ręcznie - uzupełnienie tynku nad drzwiami łazienki 1	m ² m ²	1.000	
				RAZEM	1.000
27	KNR K-04 d.5 0304-01	Tynki cementowo-wapienne na ścianach na podłożu z cegły wykonywane ręcznie - uzupełnienie tynku nad drzwiami łazienki - druga warstwa 1	m ² m ²	1.000	
				RAZEM	1.000
28	KNR 2-02 d.5 1501-07	Dwukrotne malowanie zwykle farbą emulsyjną tynków wewnętrznych na ścianach 1	m ² m ²	1.000	
				RAZEM	1.000

Rzut stropu piwnicy

Na rysunku zaznaczone są cztery szyny z dwuteownika, istniejąca ścianka działowa oraz miejsce największego pęknięcia otuliny zbrojenia stropu.



Pow: 18,64m²

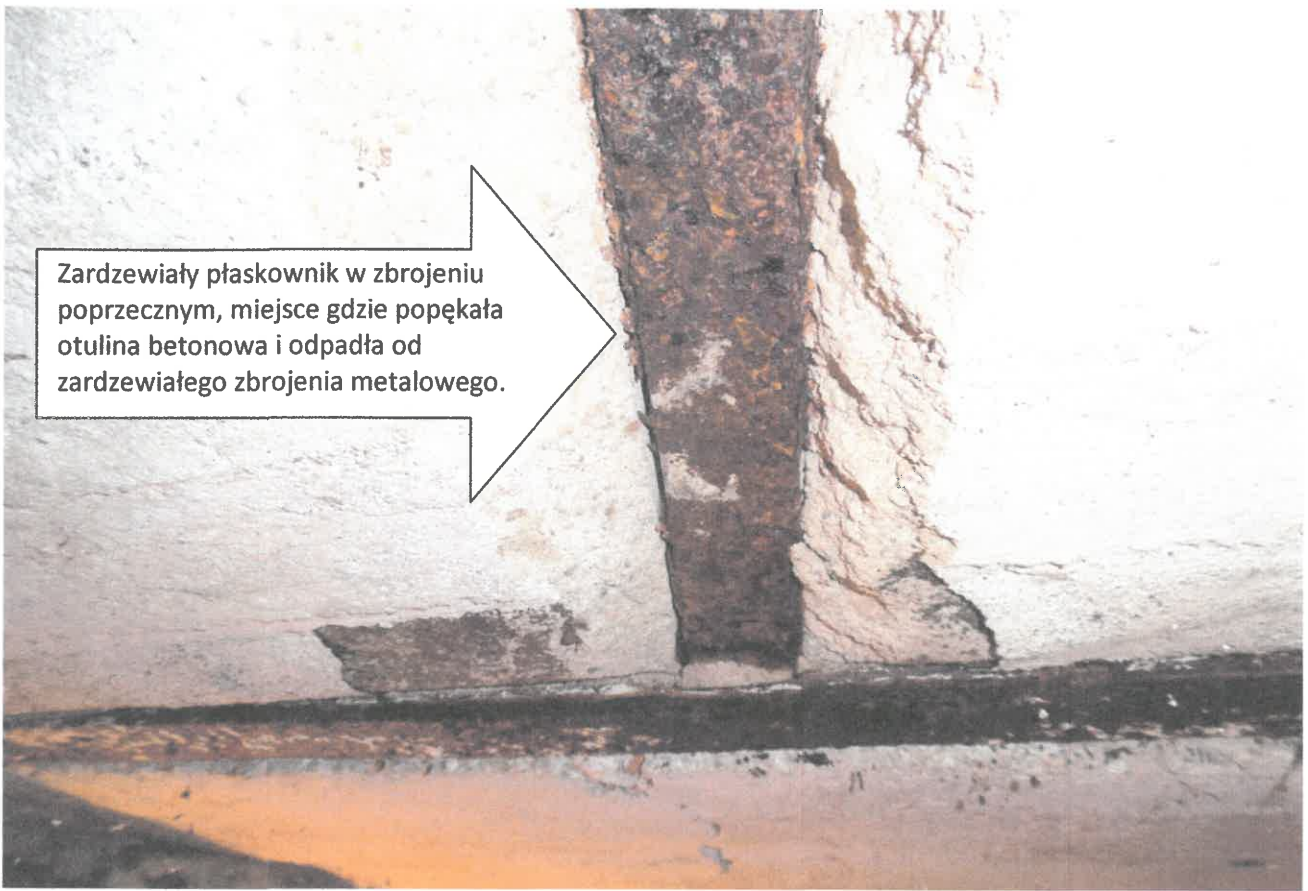
adres: Rymki 8/1



Fot. 1. Widoczne miejsce odspajania się betonu od zardzewiałych płaskowników w stropie.



Fot. 2. Widoczne pęknięcie betonowej otuliny zbrojenia stropu.



Fot. 3



Fot.3 i 4 Widoczne zardzewiałe szyny, na których oparty jest żelbetowy strop, oraz poprzeczne pęknięcie otuliny betonowej wzdłuż metalowego zardzewiałego płaskownika.



Fot.5 Widoczne inne pęknięcia na stropie w piwnicy, widoczne zardzewiałe elementy metalowe stropu.



Fot.6 Na zewnątrz budynku, od strony szczytu, wskazane jest wyrównanie terenu i wykonanie opaski odwadniającej, by wody opadowe były odprowadzane od budynku.



Fot.7 Na zdjęciu widoczne rysy na ścianie nad otworem drzwiowym między korytarzem a łazienką spowodowane ugięciem się stropu nad piwnicą. Jest to ugięcie charakterystyczne dla stropów gęsto żebrowych. W tym miejscu należy zbić tynk i nałożyć siatkę metalową, ponownie otynkować.