

UCHWAŁA NR ...*LXYIII/568/10*...
RADY GMINY ELK
z dnia ...*29 stycznia 2010*...

w sprawie przystąpienia do sporządzenia miejscowego planu zagospodarowania przestrzennego, dla terenu położonego w obrębie Bartosze, gmina Elk, obejmującego działkę o nr ewid. 54/1

Na podstawie art. 14 ustawy z dnia 27 marca 2003 r. o planowaniu i zagospodarowaniu przestrzennym (Dz.U. Nr 80, poz. 717, z późn. zm.) Rada Gminy Elk stanowi, co następuje:

§1.1. Przystępuje się do sporządzenia miejscowego planu zagospodarowania przestrzennego, dla terenu położonego w obrębie Bartosze, gmina Elk, obejmującego działkę o nr ewid. 54/1, na terenie określonym w załączniku graficznym do niniejszej uchwały.

2. Celem sporządzenia planu miejscowego jest w szczególności przeznaczenie terenu jw. pod zabudowę mieszkaniową jednorodzinną.

3. Miejscowy plan zagospodarowania przestrzennego powinien zawierać w szczególności ustalenia wynikające z treści art. 15 ust. 2 ustawy z dnia 27 marca 2003 r. o planowaniu i zagospodarowaniu przestrzennym.

§ 2. Wykonanie uchwały powierza się Wójtowi Gminy Elk.

§ 3. Uchwała wchodzi w życie z dniem podjęcia.

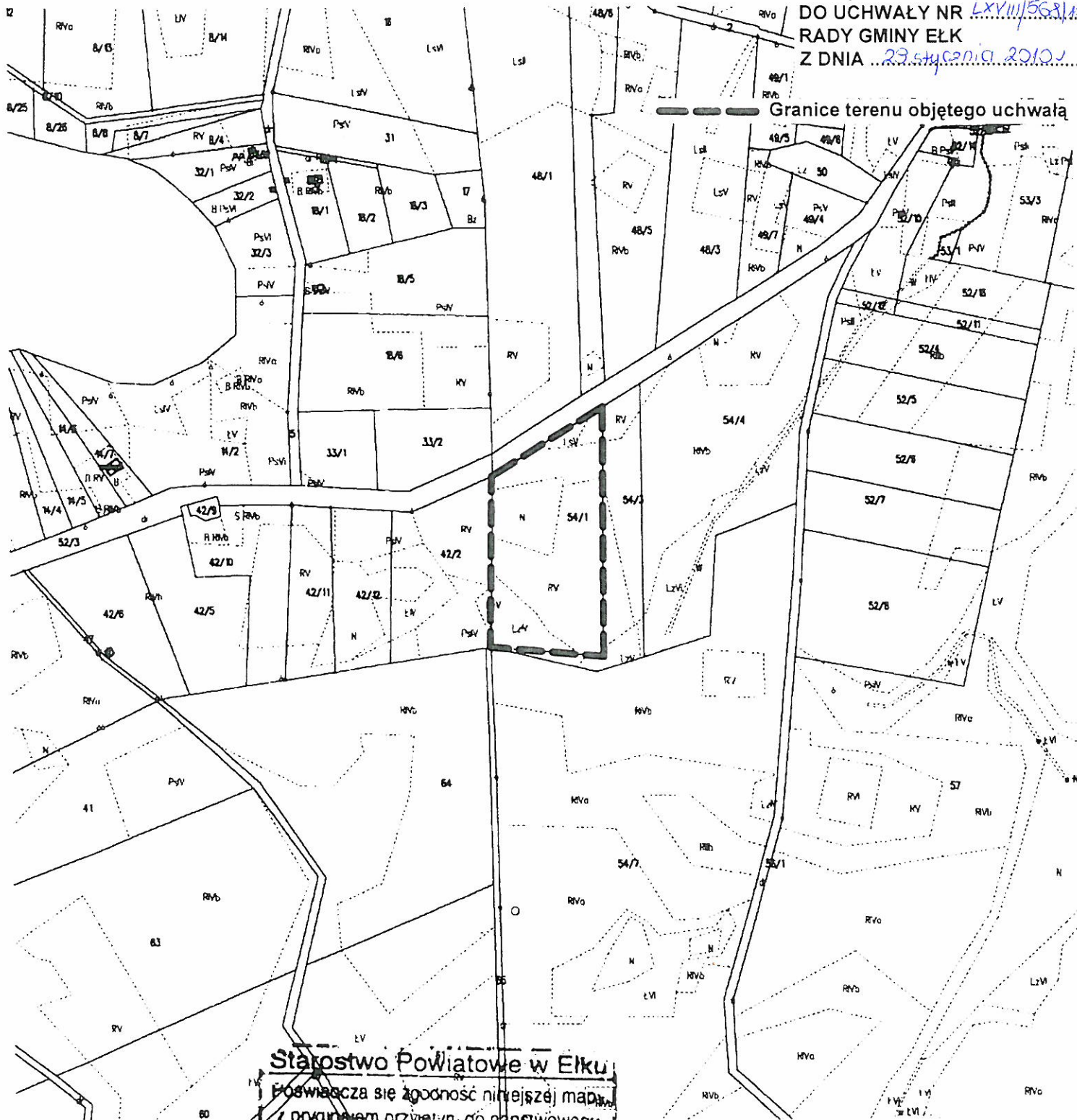
PRZEWODNICZĄCY
RADY GMINY
Miroslaw Świdarski

STAROSTWO POWIATOWE
w ELKU
ul. Piłsudskiego 4
19-300 ELK

KOPIA MAPY EWIDENCJI GRUNTÓW

Skala 1:5000

ZALĄCZNIK
DO UCHWAŁY NR *LXVIII/568/10*
RADY GMINY ELK
Z DNIA *29 stycznia 2010*



Granice terenu objętego uchwałą

Starostwo Powiatowe w Elku

Poswiadcza się zgodność niniejszej mapy
z oryginałem przyjętym do państwowego
zaopiniowania geodezyjnego kartograficznego
w dniu ... *10.05.2008*

zaewidencjonowanym w dniu *12.11.2002*
Niniejsza mapa nie może służyć dla
celów obronkowych.

PRZEWODNICZĄCY
RADY GMINY
Miroslaw Suidzinski

Elk, dnia 05-01-2010R

2010 -01- 0 5
4 up. STAROSTY
[Signature]
mgr. Hanna Kowalewska
Geodeta Powiatowy