

10

PROJEKT

POSTANOWIENIE

RADY GMINY EŁK

z dnia 2021 r.

w sprawie nieprzystąpienia do zmiany miejscowego planu zagospodarowania przestrzennego uchwalonego uchwałą nr XXXV/266/2012 Rady Gminy Ełk z dnia 02.07.2012 r.

Działając na podstawie § 14 ust. 2 pkt 2 Statutu Gminy Ełk stanowiącego załącznik do uchwały Nr XXXI/218/2016 Rady Gminy Ełk z dnia 26 sierpnia 2016 r. (Dziennik Urzędowy Województwa Warmińsko-Mazurskiego z 2016 r., poz. 3741, z późn. zm.) - **Rada Gminy Ełk postanawia nie przystąpić** do opracowania zmiany miejscowego planu zagospodarowania przestrzennego uchwalonego uchwałą nr XXXV/266/2012 Rady Gminy Ełk z dnia 02.07.2012 r. ogłoszonego w Dzienniku Urzędowym Województwa Warmińsko – Mazurskiego z dnia 01.08.2012r., poz. 2199, dla terenu położonego na działce nr 288/19 w obrębie Regiel, Gmina Ełk, polegającej na przekształceniu terenu zabudowy zagrodowej z usługami agroturystycznymi na teren zabudowy mieszkaniowej jednorodzinnej oraz tereny dróg, z przyczyn wskazanych poniżej.

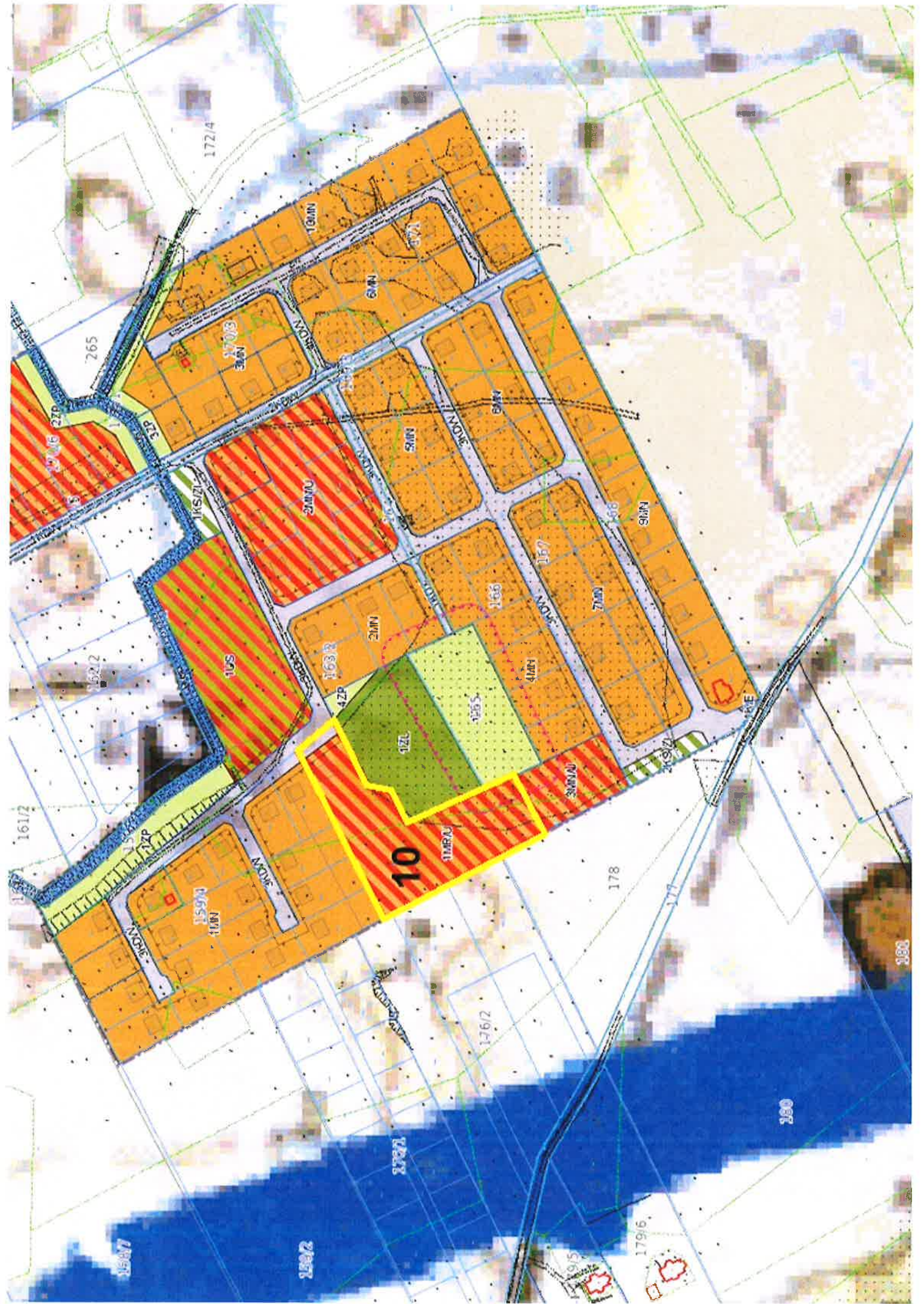
Stanowisko Rady uzasadnia się tym, że każdorazowa zmiana miejscowego planu wymaga poniesienia znacznych wydatków z budżetu Gminy związanych z przeprowadzeniem procedury planistycznej i sporządzeniem aktu prawa miejscowego wraz z niezbędnymi opracowaniami około planistycznymi. Koszty ponoszone na uchwalenie zmiany miejscowego planu mogą nie zostać zrekomensowane późniejszymi wpływami z podatków czy też ewentualnej opłaty planistycznej. Ponadto w budżecie Gminy Ełk na rok 2021 brak jest środków finansowych, które mogłyby zostać przeznaczone na przedmiotowy cel.

Sporządził: Cezary Domitrz
Wydział Inwestycji i Planowania Przestrzennego
dnia: 16.09.2021 r., tel. 87/619 45 29
c.domitrz@elk.gmina.pl

Sprawdziła: Izabela Ryszkiewicz
Wydział Inwestycji i Planowania Przestrzennego
dnia: 16.09.2021 r., tel. 87/619 45 30
i.ryszkiewicz@elk.gmina.pl

Pod względem prawnym
uwag nie wnoszę
RADCA PRAWNY

Łukasz Anielski



172/4

265

31P

1708

2MNU

10S

1632

161/2

159N

10

1MRA

12L

1632

2MN

166

167

168

178

176/2

179/6

180

180

