

Zarządzenie Nr 741/2017

Wójta Gminy Elk

z dnia 11 grudnia 2017 r.

w sprawie zmiany Regulaminu Organizacyjnego Urzędu Gminy Elk

Na podstawie art. 33 ust. 2 ustawy z dnia 8 marca 1990 r. o samorządzie gminnym (t.j. Dz. U. z 2017 r. poz. 1875) zarządza się co następuje:

§1. W zarządzeniu Nr 113/2015 Wójta Gminy Elk z dnia 12 maja 2015 r. w sprawie nadania Regulaminu Organizacyjnego Urzędu Gminy Elk, wprowadza się następujące zmiany:

- 1) Załącznik nr 1 do Regulaminu Organizacyjnego – Komórki organizacyjne w Urzędzie Gminy Elk, otrzymuje brzmienie zgodnie z załącznikiem nr 1 do niniejszego zarządzenia.
- 2) Załącznik nr 2 do Regulaminu Organizacyjnego - Schemat organizacyjny urzędu, otrzymuje brzmienie zgodnie z załącznikiem nr 2 do niniejszego zarządzenia.

§2. Wykonanie zarządzenia powierza się Sekretarzowi Gminy Elk.

§3. Zarządzenie wchodzi w życie z dniem podpisania.

ZASTĘPCA WÓJTA
GMINY ELK
Magdalena Fuk

Joanna Krzemińska

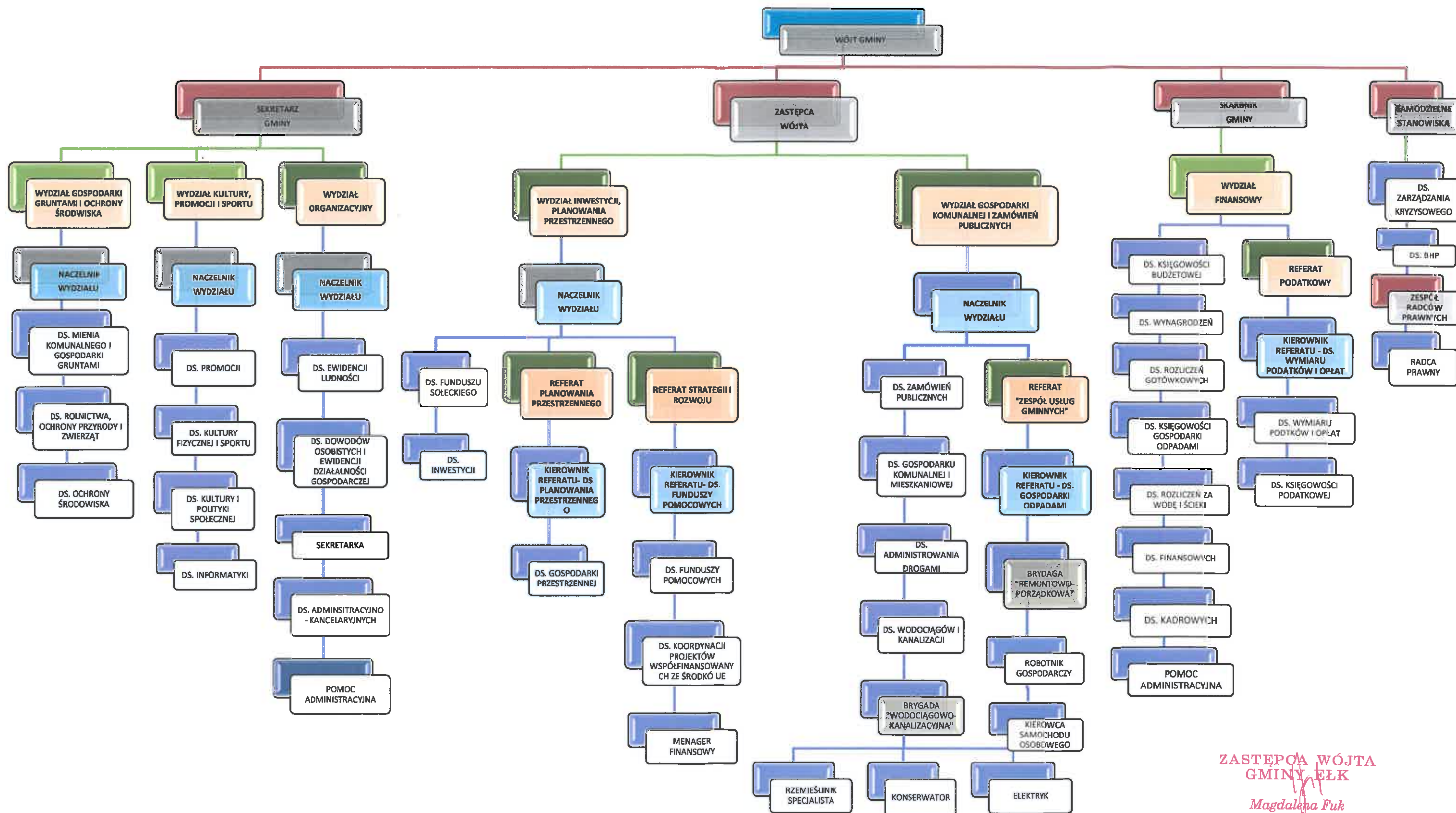
**KOMÓRKI ORGANIZACYJNE
W URZĘDZIE GMINY ELK**

WÓJT GMINY		
SAMODZIELNE STANOWISKA		
lp.	stanowiska	symbol
1.	Zespół radców prawnych	SRP
2.	ds. zarządzania kryzysowego	SZK
3.	ds. BHP	SHP
ZASTĘPCA WÓJTA		ZWG
WYDZIAŁ INWESTYCJI I PLANOWANIA PRZESTRZENNEGO		
lp.	stanowiska	symbol
1.	Naczelnik Wydziału	IIN
2.	ds. funduszu sołeckiego	IFS
3.	ds. inwestycji	IIG
REFERAT STRATEGII I ROZWOJU		
1.	Kierownik Referatu – ds. funduszy pomocowych	ISR
2.	ds. funduszy pomocowych	RFP
3.	ds. koordynacji projektów współfinansowanych z UE	RKP
4.	Menager finansowy	RMF
REFERAT PLANOWANIA PRZESTRZENNEGO		
4.	Kierownik Referatu - ds. planowania przestrzennego	IPP
5.	ds. gospodarki przestrzennej	IGP
WYDZIAŁ GOSPODARKI KOMUNALNEJ I ZAMÓWIEŃ PUBLICZNYCH		
1.	Naczelnik Wydziału	INW
2.	ds. gospodarki komunalnej i mieszkaniowej	IGK
3.	ds. zamówień publicznych	IZP
4.	ds. administrowania drogami	IDR
5.	ds. wodociągów i kanalizacji	IWK
6.	Rzemieślnik specjalista	-
7.	Konserwator	-
8.	Elektryk	-
REFERAT „ZESPÓŁ USŁUG GMINNYCH”		
9.	Kierownik Referatu - ds. gospodarki odpadami	IKR
10.	Robotnik gospodarczy	-
11.	Kierowca samochodu osobowego	-

Handwritten signature

SEKRETARZ GMINY		SGE
WYDZIAŁ ORGANIZACYJNY		
lp.	stanowiska	symbol
1.	Naczelnik Wydziału	ONW
2.	Sekretarka	OSE
3.	Sekretarka (ds. kancelaryjnych)	OKN
4.	Sekretarka (ds. administracyjnych)	OAD
5.	ds. dowodów osobistych i ewidencji działalności gospodarczej	OOD
6.	ds. ewidencji ludności	OEL
7.	ds. administracyjno-kancelaryjnych	OAK
8.	Pomoc administracyjna	OPA
WYDZIAŁ GOSPODARKI GRUNTAMI I OCHRONY ŚRODOWISKA		
lp.	stanowiska	symbol
1.	Naczelnik Wydziału	RNW
2.	ds. mienia komunalnego i gospodarki gruntami	RGG
3.	ds. rolnictwa, ochrony przyrody i zwierząt	ROP
4.	ds. ochrony środowiska	ROŚ
WYDZIAŁ KULTURY, PROMOCJI I SPORTU		
lp.	stanowiska	symbol
1.	Naczelnik Wydziału	PNW
2.	ds. promocji	PGE
3.	ds. kultury fizycznej i sportu	PKF
4.	ds. kultury i polityki społecznej	PKL
5.	ds. informatyki	PIN
SKARBNIK GMINY		FNW
WYDZIAŁ FINANSOWY		
lp.	stanowiska	symbol
1.	ds. księgowości budżetowej	FKB
2.	ds. wynagrodzeń	FWY
3.	ds. rozliczeń gotówkowych	FRG
4.	ds. księgowości gospodarki odpadami	FGO
5.	ds. rozliczeń za wodę i ścieki	FWS
6.	ds. finansowych	FFK
7.	ds. kadrowych	FKD
8.	Pomoc administracyjna	FPA
REFERAT PODATKOWY		
9.	Kierownik Referatu - ds. wymiaru podatków i opłat	FKR
10.	ds. wymiaru podatków i opłat	FWP
11.	ds. księgowości podatkowej	FKP

ZASTĘPCA WÓJTA
GMINY ELK
Magdalena Fuks



ZASTĘPCA WOJTA
GMINY ELK
Magdalena Fuk