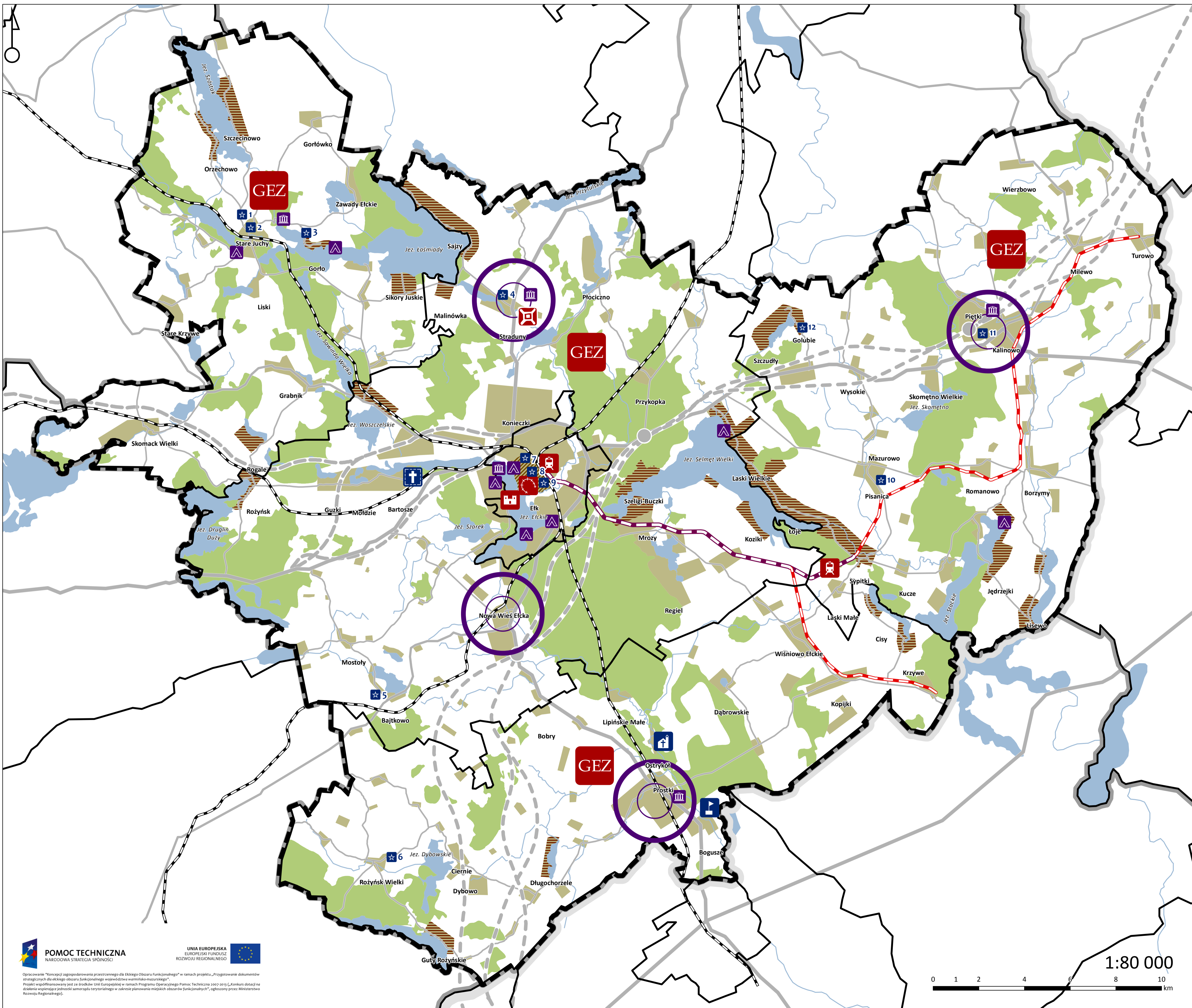


KONCEPCJA ZAGOSPODAROWANIA PRZESTRZENNEGO DLA EŁCKIEGO OBSZARU FUNKCJONALNEGO

7. DZIEDZICTWO KULTUROWE



OZNACZENIA

granica Ełckiego Obszaru Funkcjonalnego

ochrona krajobrazu kulturowego
 elementy zabytkowe o charakterze ponadlokalnym
 (kolor niebieski - odpowiednio zagospodarowane, kolor czerwony - wymagające interwencji)

- cmentarz wojenny w Bartoszech
- drewniany kościół w Ostrykole
- słup graniczny w Boguszach
- koszary piechoty w Ełku
- wieś Straduny
- zamek w Ełku
- Ełcka Kolej Wąskotorowa
- odcinek Ełk - Sypitki wskazany do rewitalizacji
- odcinki wskazane do przebudowy na drogę rowerową
- pozostałe elementy zabytkowe

- | | |
|---|---|
| 1 głąz narzutowy w Starych Juchach | 7 katedra pw. św. Wojciecha Biskupa i Męczennika w Ełku |
| 2 kościół pw. Trójcy Przenajświętszej w Starych Juchach | 8 kościół pw. Najświętszego Serca Jezusowego w Ełku |
| 3 miejscowość Gorło | 9 Wieża Ciśnień w Ełku |
| 4 kościół pw. Matki Bożej w Stradunach | 10 kościół pw. Matki Bożej Królowej Polski w Pisanicy |
| 5 kościół pw. Matki Bożej Różańcowej w Bałtkowie | 11 kościół pw. Wniebowzięcia Najświętszej Marii Panny w Kalinowie |
| 6 kościół pw. św. Szczepana w Rożyńsku Wielkim | 12 dwór w Golubach |

gminy, w których wskazane jest sporządzenie Gminnej Ewidencji Zabytków wraz z Gminnym Programem Opieki nad Zabytkami

miejscowości wymagające poprawy stanu ładu przestrzennego

- zabytkowy układ urbanistyczny w Ełku
- zabytkowe układy ruralistyczne - ulicówki nadjeziorne
- punkty i otwarcia widokowe
- istniejące obiekty kultury

pozostałe oznaczenia

- granice administracyjne gmin
- granice administracyjne powiatów
- granice administracyjne województw

- układ komunikacyjny
- projektowany przebieg drogi Via Baltica i DK 16 (warianty)
 - węzły drogowe na planowanej drodze Via Baltica
 - drogi krajowe
 - drogi wojewódzkie
 - drogi powiatowe
 - istniejące linie kolejowe

- elementy zagospodarowania
- tereny zurbanizowane
 - jeziora
 - rzeki
 - lasy