

UCHWAŁA NR LXXX/646/2010
RADY GMINY EŁK
z dnia 23 lipca 2010 r.

w sprawie przystąpienia do sporządzenia zmiany Studium uwarunkowań i kierunków zagospodarowania przestrzennego Gminy Ełk dla terenu położonego w obrębie Mrozy Wielkie, Gmina Ełk.

Na podstawie art. 9 ust. 1 w związku z art. 27 ustawy z dnia 27 marca 2003 r. o planowaniu i zagospodarowaniu przestrzennym (Dz.U. Nr 80, poz. 717, z 2004 r. Nr 6, poz. 41 i Nr 141, poz. 1492, z 2005 r. Nr 113, poz. 954 i Nr 130, poz. 1087 oraz z 2006 r. Nr 45, poz. 319 i Nr 225, poz. 1635 oraz z 2008r. Nr 123, poz. 803, Nr 199, poz. 1227, Nr 201, poz. 1237 i Nr 220, poz. 1413) Rada Gminy Ełk stanowi, co następuje:

§1.1. Przystępuje się do sporządzenia zmiany Studium uwarunkowań i kierunków zagospodarowania przestrzennego Gminy Ełk uchwalonego uchwałą Nr XXXII/207/2001 Rady Gminy Ełk z dnia 30.11.2001r. z późn. zm., dla terenu położonego w obrębie Mrozy Wielkie, Gmina Ełk, na obszarze określonym w załączniku graficznym do niniejszej uchwały.

2. Celem zmiany Studium jest włączenie terenu lub jego części do obszaru zwartej (wielofunkcyjnej) zabudowy wsi Mrozy Wielkie i umożliwienie lokalizacji na nim w szczególności zabudowy mieszkaniowej jednorodzinnej i rekreacji indywidualnej z możliwością rezygnacji z którejś funkcji.

§ 2. Wykonanie uchwały powierza się Wójtowi Gminy Ełk.

§ 3. Uchwała wchodzi w życie z dniem podjęcia.

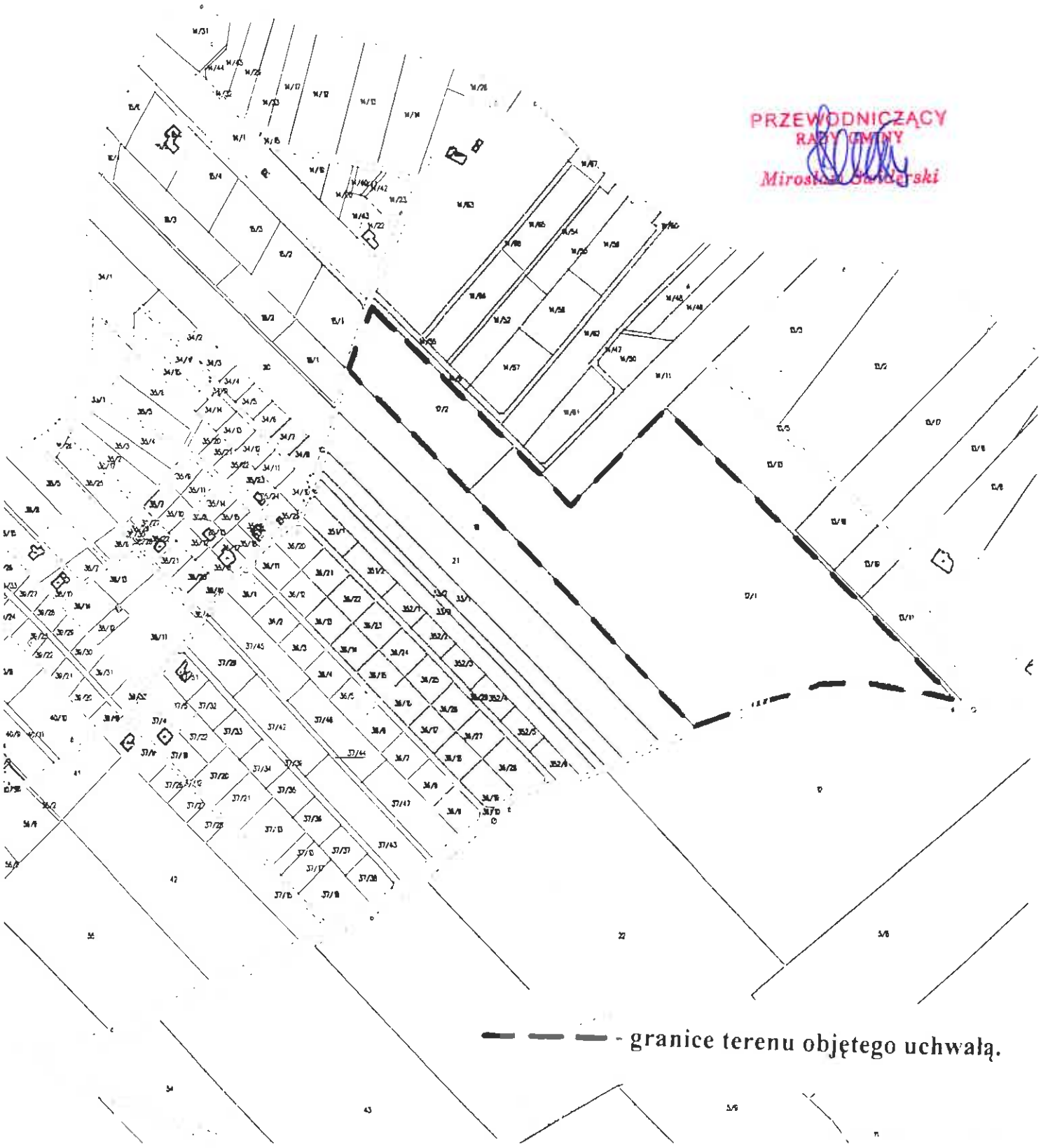
Przewodniczący Rady Gminy Ełk


Mirosław Swiderski

KOPIA MAPY EWIDENCJI GRUNTÓW
SKALA 1 : 5 000

Załącznik
do uchwały Nr. LXXX/646/10
Rady Gminy Elk
z dnia: 23 lipca 2010 r.

PRZEWODNICZĄCY
RADY GMINY
Miroslaw Janderki
Miroslaw Janderki



--- - granice terenu objętego uchwałą.