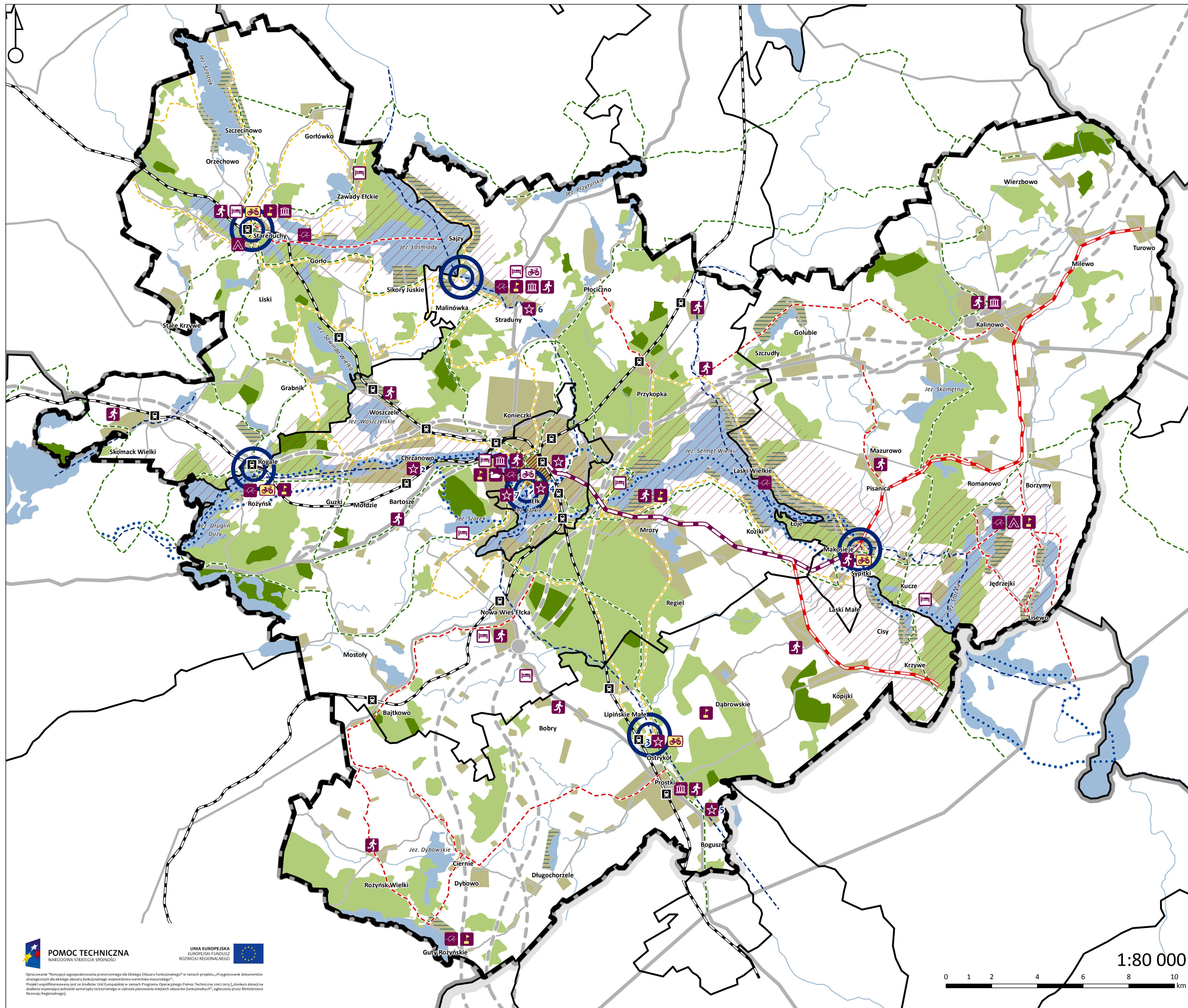


KONCEPCJA ZAGOSPODAROWANIA PRZESTRZENNEGO DLA EŁCKIEGO OBSZARU FUNKcjONALNEGO

6. TURYSTYKA, SPORT I REKREACJA



OZNACZENIA

granica Ełckiego Obszaru Funkcjonalnego

elementy zagospodarowania turystycznego

projektowane węzły szlaków turystycznych

obszary predysponowane do rozwoju turystyki

- miejsca wskazane do zainwestowania turystycznego
- istniejące wypożyczalnie sprzętu turystycznego
- projektowane wypożyczalnie sprzętu turystycznego
- istniejące obiekty sportowe
- istniejące obiekty kultury
- plaże publiczne
- promenada nadjeziorna
- wieże widokowe
- istniejąca baza noclegowa
- cenne obiekty zabytkowe

- Ełcka Kolej Wąskotorowa
- cmntarz wojenny żołnierzy niemieckich w Bartoszach
- kościół pw. Podwyższenia Krzyża Świętego w Ostrykole
- koszary piechoty w Ełku
- stup graniczny w Boguszu
- wieś Straduny
- zamek ełcki

- zabytkowe układy ruralistyczne - ulicówki nadjeziorne
- zabytkowy układ urbanistyczny w Ełku
- szlaki kajakowe
- szlaki rowerowe
- szlaki piesze
- projektowane odcinki szlaków turystycznych łączące szlaki istniejące

- przebieg Ełckiej Kolei Wąskotorowej
- odcinek Ełk – Sypitki wskazany do rewitalizacji
 - odcinki wskazane do przebudowy na drogę rowerową
 - warianty przebiegu planowanej drogi wodnej między Wielkimi Jeziorami Mazurskimi a Kanałem Augustowskim

lasy o szczególnych walorach przyrodniczych - ograniczone użytkowanie turystyczne

- pozostałe oznaczenia
- granice administracyjne gmin
 - granice administracyjne powiatów
 - granice administracyjne województw

układ komunikacyjny

- projektowany przebieg drogi Via Baltica i KD 16 (warianty)
- węzły drogowe na planowanej drodze Via Baltica
- drogi krajowe
- drogi wojewódzkie
- drogi powiatowe
- istniejące linie kolejowe
- stacje i przystanki kolejowe

- elementy zagospodarowania
- tereny zurbanizowane
 - lasy
 - rzeki
 - jeziora

1:80 000



Operacjomie "Koncept zagospodarowania przestrzennego dla Ełckiego Obszaru Funkcjonalnego" w ramach projektu "Przygotowanie dokumentów strategicznych dla ełckiego obszaru funkcjonalnego województwa warmińsko-mazurskiego". Projekt współfinansowany jest ze środków Unii Europejskiej w ramach Programu Operacyjnego Pomoc Techniczna 2007-2013. L. Kontur dotarł do druku w październiku 2014 roku w ramach realizacji projektu "Wzrost efektywności zarządzania w zakresie planowania miast i obszarów funkcjonalnych" sfinansowany przez Ministerstwo Rozwoju Regionalnego.