

Zarządzenie Nr ~~561~~/2017

Wójta Gminy Ełk

z dnia ~~...~~ 01.03. 2017 r.

w sprawie zmiany Regulaminu Organizacyjnego Urzędu Gminy Ełk

Na podstawie art. 33 ust. 2 ustawy z dnia 8 marca 1990 r. o samorządzie gminnym (Dz. U. z 2016 r. poz. 446 ze zm.) zarządza się co następuje:


§1. W zarządzeniu Nr 113/2015 Wójta Gminy Ełk z dnia 12 maja 2015 r. w sprawie nadania Regulaminu Organizacyjnego Urzędu Gminy Ełk, wprowadza się następujące zmiany:

- 1) Załącznik nr 1 do Regulaminu Organizacyjnego – Komórki organizacyjne w Urzędzie Gminy Ełk, otrzymuje brzmienie zgodnie z załącznikiem nr 1 do niniejszego zarządzenia.
- 2) Załącznik nr 2 do Regulaminu Organizacyjnego - Schemat organizacyjny urzędu, otrzymuje brzmienie zgodnie z załącznikiem nr 2 do niniejszego zarządzenia.

§2. Wykonanie zarządzenia powierza się Sekretarzowi Gminy Ełk.

§3. Zarządzenie wchodzi w życie z dniem podpisania.


WÓJTA
mgr Tomasz Osewski



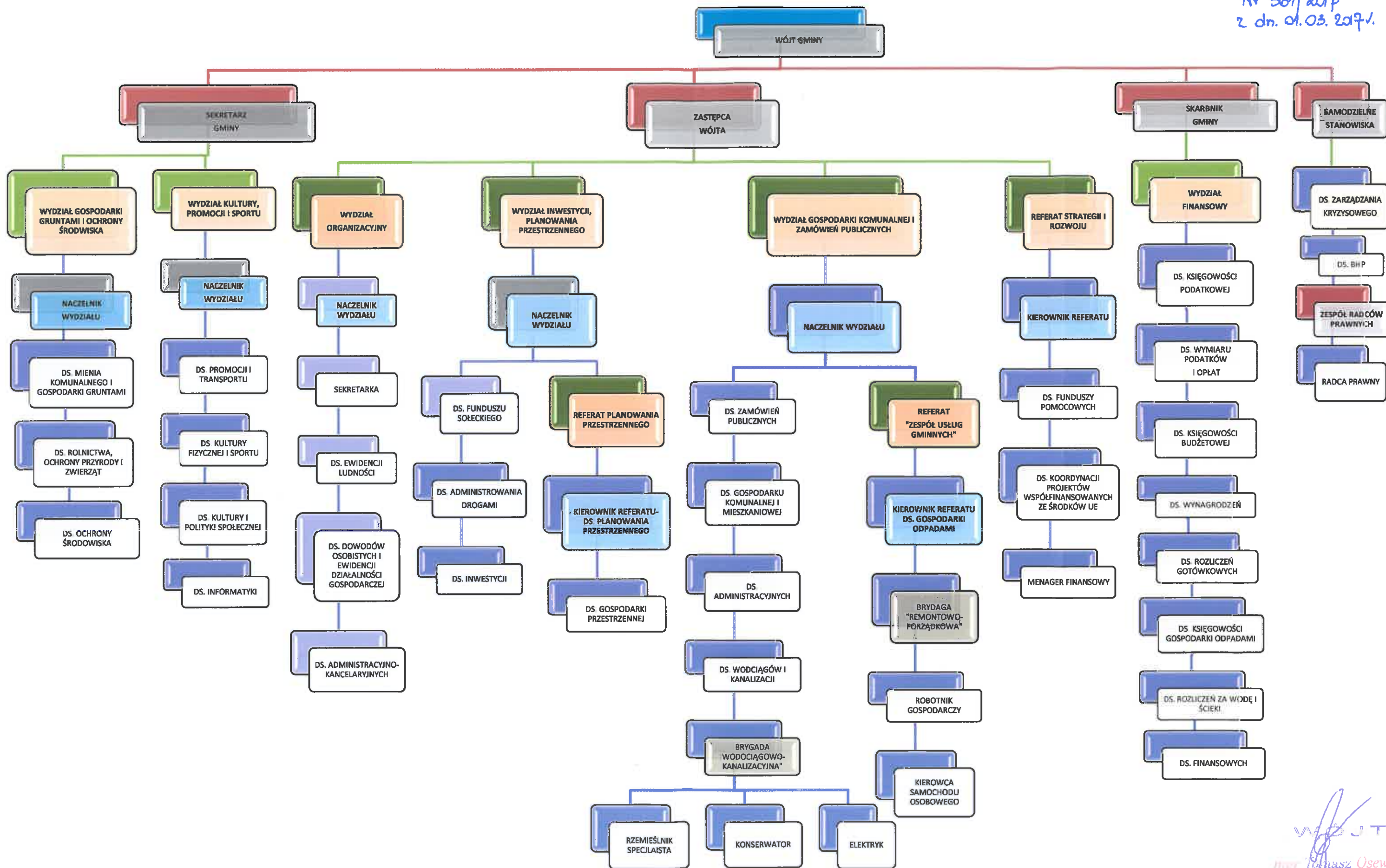
**KOMÓRKI ORGANIZACYJNE
W URZĘDZIE GMINY ELK**

WÓJT GMINY		
SAMODZIELNE STANOWISKA		
lp.	stanowiska	symbol
1.	Zespół radców prawnych	SRP
2.	ds. zarządzania kryzysowego	SZK
3.	ds. BHP	SHP
SKARBNIK GMINY		FNW
WYDZIAŁ FINANSOWY		
lp.	stanowiska	symbol
1.	ds. księgowości budżetowej	FKB
2.	ds. księgowości podatkowej	FKP
3.	ds. wynagrodzeń	FWY
4.	ds. rozliczeń gotówkowych	FRG
5.	ds. wymiaru podatków i opłat	FWP
6.	ds. księgowości gospodarki odpadami	FGO
7.	ds. rozliczeń za wodę i ścieki	FWS
8.	ds. finansowych	FFK
ZASTĘPCA WÓJTA		ZWG
REFERAT STRATEGII I ROZWOJU		
1.	Kierownik Referatu	ISR
2.	ds. funduszy pomocowych	RFP
3.	ds. koordynacji projektów współfinansowanych z UE	RKP
4.	Menager finansowy	RMF
WYDZIAŁ ORGANIZACYJNY		
lp.	stanowiska	symbol
1.	Naczelnik Wydziału	ONW
2.	Sekretarka	OSE
3.	Sekretarka (ds. kancelaryjnych)	OKN
4.	Sekretarka (ds. administracyjnych)	OAD
5.	ds. dowodów osobistych i ewidencji działalności gospodarczej	OOD
6.	ds. ewidencji ludności	OEL
7.	ds. administracyjno-kancelaryjnych	OAK
WYDZIAŁ INWESTYCJI I PLANOWANIA PRZESTRZENNEGO		
lp.	stanowiska	symbol
1.	Naczelnik Wydziału	IIN
2.	ds. funduszu sołectkiego	IFS
3.	ds. administrowania drogami	IDR

4.	ds. inwestycji	IIG
REFERAT PLANOWANIA PRZESTRZENNEGO		
5.	Kierownik Referatu - ds. planowania przestrzennego	IPP
6.	ds. gospodarki przestrzennej	IGP
WYDZIAŁ GOSPODARKI KOMUNALNEJ I ZAMÓWIEŃ PUBLICZNYCH		
1.	Naczelnik Wydziału	INW
2.	ds. gospodarki komunalnej i mieszkaniowej	IGK
3.	ds. zamówień publicznych	IZP
4.	ds. administracyjnych	IAD
5.	ds. wodociągów i kanalizacji	IWK
6.	Rzemieślnik specjalista	-
7.	Konserwator	-
8.	Elektryk	
REFERAT „ZESPÓŁ USŁUG GMINNYCH”		
9.	Kierownik Referatu - ds. gospodarki odpadami	IKR
10.	Robotnik gospodarczy	-
11.	Kierowca samochodu osobowego	-
SEKRETARZ GMINY		SGE
WYDZIAŁ GOSPODARKI GRUNTAMI I OCHRONY ŚRODOWISKA		
lp.	stanowiska	symbol
1.	Naczelnik Wydziału	RNW
2.	ds. mienia komunalnego i gospodarki gruntami	RGG
3.	ds. rolnictwa, ochrony przyrody i zwierząt	ROP
4.	ds. ochrony środowiska	ROŚ
WYDZIAŁ KULTURY, PROMOCJI I SPORTU		
lp.	stanowiska	symbol
1.	Naczelnik Wydziału	PNW
2.	ds. promocji i transportu	PGE
3.	ds. kultury fizycznej i sportu	PKF
4.	ds. kultury i polityki społecznej	PKL
5.	ds. informatyki	PIN


 WÓJT
 mgr Tomasz Osewski

Załącznik Nr 2
do Zarządzenia
Nr 561/2017
z dn. 01.03.2017.



WÓJT
mgr Tomasz Osewski