

UCHWAŁA NR LXV/542/2009
RADY GMINY EŁK
z dnia 11 grudnia 2009 r.

w sprawie przystąpienia do sporządzenia zmiany miejscowego planu zagospodarowania przestrzennego części wsi Mołdzie, gmina Ełk, obejmującego grunty o numerze geodezyjnym 14/2, położone nad Jeziorem Lepaki Duże

Na podstawie art. 14 w związku z art. 27 ustawy z dnia 27 marca 2003 r. o planowaniu i zagospodarowaniu przestrzennym (Dz.U. Nr 80, poz. 717 z późn. zm.) Rada Gminy Ełk stanowi, co następuje:

§1.1. Przystępuje się do sporządzenia zmiany miejscowego planu zagospodarowania przestrzennego części wsi Mołdzie, gmina Ełk, obejmującego grunty o numerze geodezyjnym 14/2, położone nad Jeziorem Lepaki Duże, uchwalonego uchwałą Nr IX/49/03 Rady Gminy Ełk z dnia 17 czerwca 2003 r., ogłoszoną w Dz.Urz. Województwa Warmińsko-Mazurskiego Nr 147, poz. 1800 z dnia 18 września 2003r., na terenie określonym w załączniku graficznym do niniejszej uchwały.

2. Celem zmiany planu jest w szczególności przeznaczenie części terenu nim objętego pod zabudowę mieszkaniową jednorodzinną.

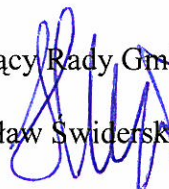
3. Zmiana planu powinna być zgodna z przepisami ustawy z dnia 27 marca 2003r. o planowaniu i zagospodarowaniu przestrzennym, a miejscowy plan zagospodarowania przestrzennego po zmianie powinien zawierać ustalenia wynikające z treści art. 15 ust. 2 ww. ustawy.

§ 2. Wykonanie uchwały powierza się Wójtowi Gminy Ełk

§ 3. Uchwała wchodzi w życie z dniem podjęcia.

Przewodniczący Rady Gminy Ełk

Miroslaw Swiderski



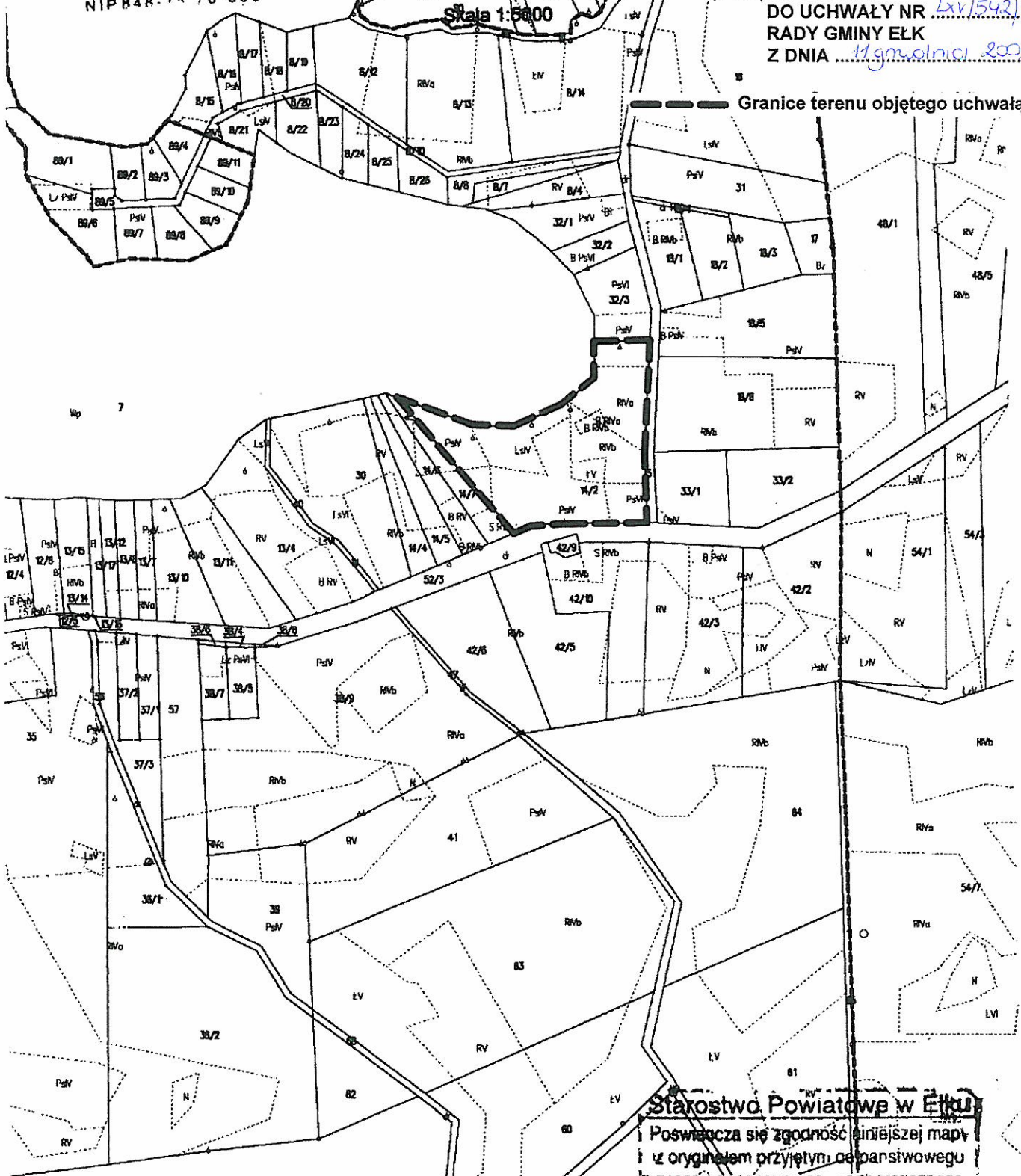
Województwo: WARMIŃSKO - MAZURSKIE
Powiat: elkki
Jednostka ewidencyjna: Elk
Obręb: 27-MOŁDZIE

STAROSTWO POWIATOWE
w ELKU
ul. Piłsudskiego 4, 19-300 ELK
tel. (0-87) 621 83 00
NIP 848-15 70-636

KOPIA MAPY EWIDENCJI GRUNTÓW

Skala 1:5000

ZALĄCZNIK
DO UCHWAŁY NR Lxv/1542/09
RADY GMINY ELK
Z DNIA 11 grudnia 2009r



Starostwo Powiatowe w Elku

Poswiadcza się zgodność niniejszej mapy z oryginałem przyjętym do państwowego zasobu geodezyjnego kartograficznego w dniu ... 10.05.2002r

zaewidencjonowanym pod nr 1214-3/2002

Niniejsza mapa nie może służyć dla celów urzędowych

2009-09-30

mgr inż. Halina Kowalowska
Geodeta Surveyingowy

Elk, dnia 24-09-2009R

PRZEWODNICZĄCY
RADA GMINY
Mirosław Sułderski