

STAROSTWO POWIATOWE  
W ELKU  
ul. Piłsudskiego 4, 19-300 ELK  
tel. (0-87) 821 83 00  
NIP 848-15-70-636

Województwo: WARMIŃSKO - MAZURSKIE  
Powiat: elkł  
Jednostka ewidencyjna: Elk  
Obręb: 29-MROZY WIELKIE

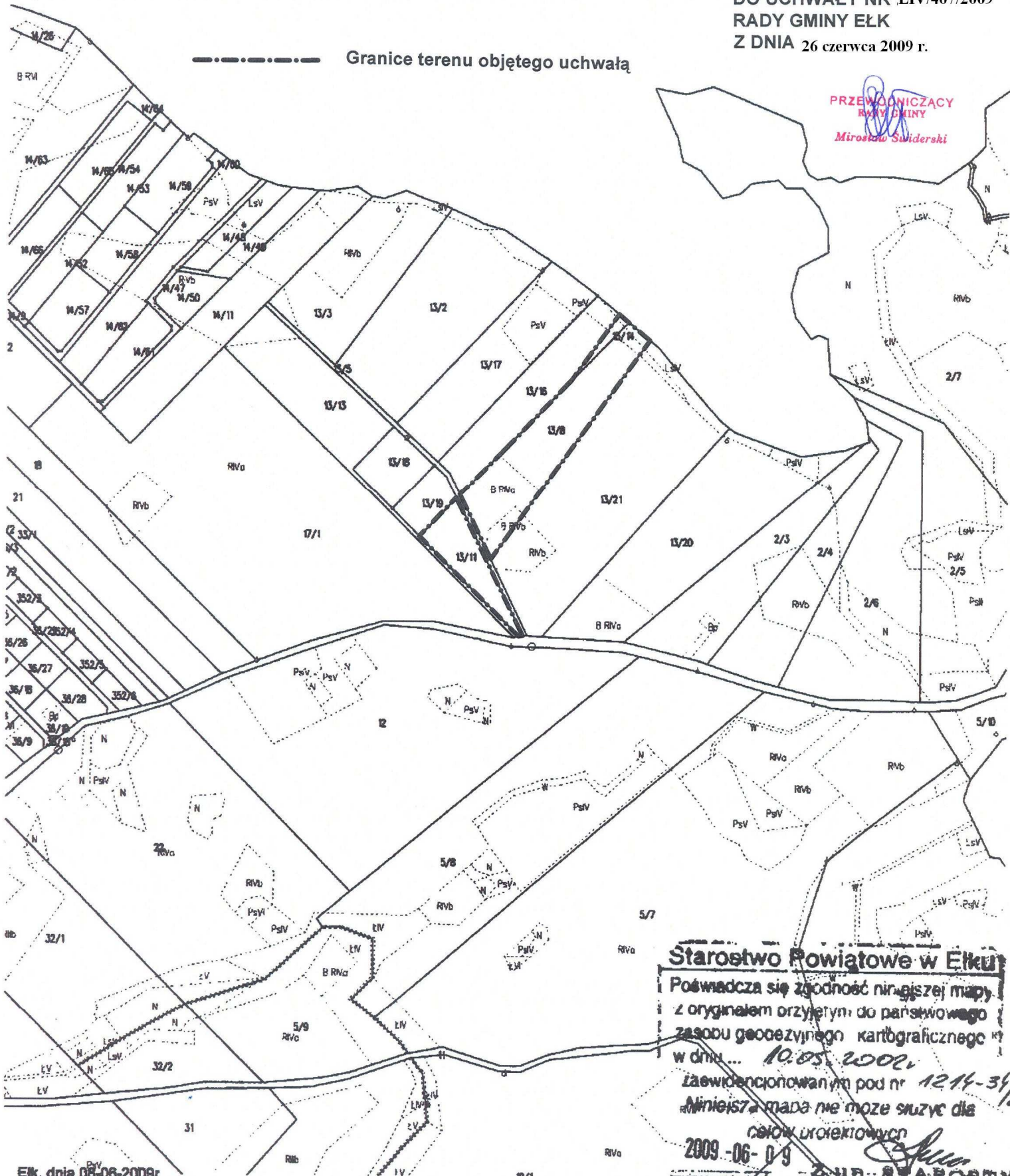
### KOPIA MAPY EWIDENCJI GRUNTÓW

Skala 1:5000

ZALĄCZNIK  
DO UCHWAŁY NR LIV/467/2009  
RADY GMINY ELK  
Z DNIA 26 czerwca 2009 r.

----- Granice terenu objętego uchwałą

PRZEWDONICZĄCY  
RADY GMINY  
Miroslaw Świdorski



Elk, dnia 08-08-2009r

Starostwo Powiatowe w Elku  
Poświadczam zgodność niniejszej mapy  
z oryginałem otrzymanym do państwowego  
zasobu geodezyjnego kartograficznego  
w dniu... 10.08.2009r  
zaewidencjonowaną pod nr 1214-34/2  
Niniejsza mapa nie może służyć dla  
celów projektowych  
2009-06-09  
ZUB. STAROSTY  
mgr inż. Halina Kowalewska  
Geodeta Powiatowy