

UCHWAŁA NR XLVIII/407/2009
RADY GMINY ELK
z dnia 27 lutego 2009 r.

w sprawie przystąpienia do sporządzenia miejscowego planu zagospodarowania przestrzennego, dla terenu położonego w obrębie Giże, gmina Elk

Na podstawie art. 14 ustawy z dnia 27 marca 2003 r. o planowaniu i zagospodarowaniu przestrzennym (Dz.U. z 2003 r. Nr 80, poz. 717 z późn. zm.) Rada Gminy Elk stanowi, co następuje:

§1.1. Przystępuje się do sporządzenia miejscowego planu zagospodarowania przestrzennego, dla terenu położonego w obrębie Giże, gmina Elk, na terenie określonym w załączniku graficznym do niniejszej uchwały.

2. Celem sporządzenia planu jest w szczególności przeznaczenie terenu na cele turystyczno-wypoczynkowe i umożliwienie lokalizacji na nim np. zabudowy rekreacji indywidualnej i obiektów związanych z obsługą turystyki wiejskiej.

3. Miejscowy plan zagospodarowania przestrzennego powinien zawierać w szczególności ustalenia wynikające z treści art. 15 ust. 2 ustawy z dnia 27 marca 2003 r. o planowaniu i zagospodarowaniu przestrzennym.

§ 2. Wykonanie uchwały powierza się Wójtowi Gminy Elk.

§ 3. Uchwała wchodzi w życie z dniem podjęcia.

Przewodniczący Rady Gminy Elk
Miodostaw... Śniadecki



STAROSTWO POWIATOWE
w ELKU
ul. Piłsudskiego 4
19-300 ELK

Województwo: WARMIŃSKO - MAZURSKIE
Powiat: elkki
Jednostka ewidencyjna: Elk
Obręb: 13-GIŻE

KOPIA MAPY EWIDENCJI GRUNTÓW

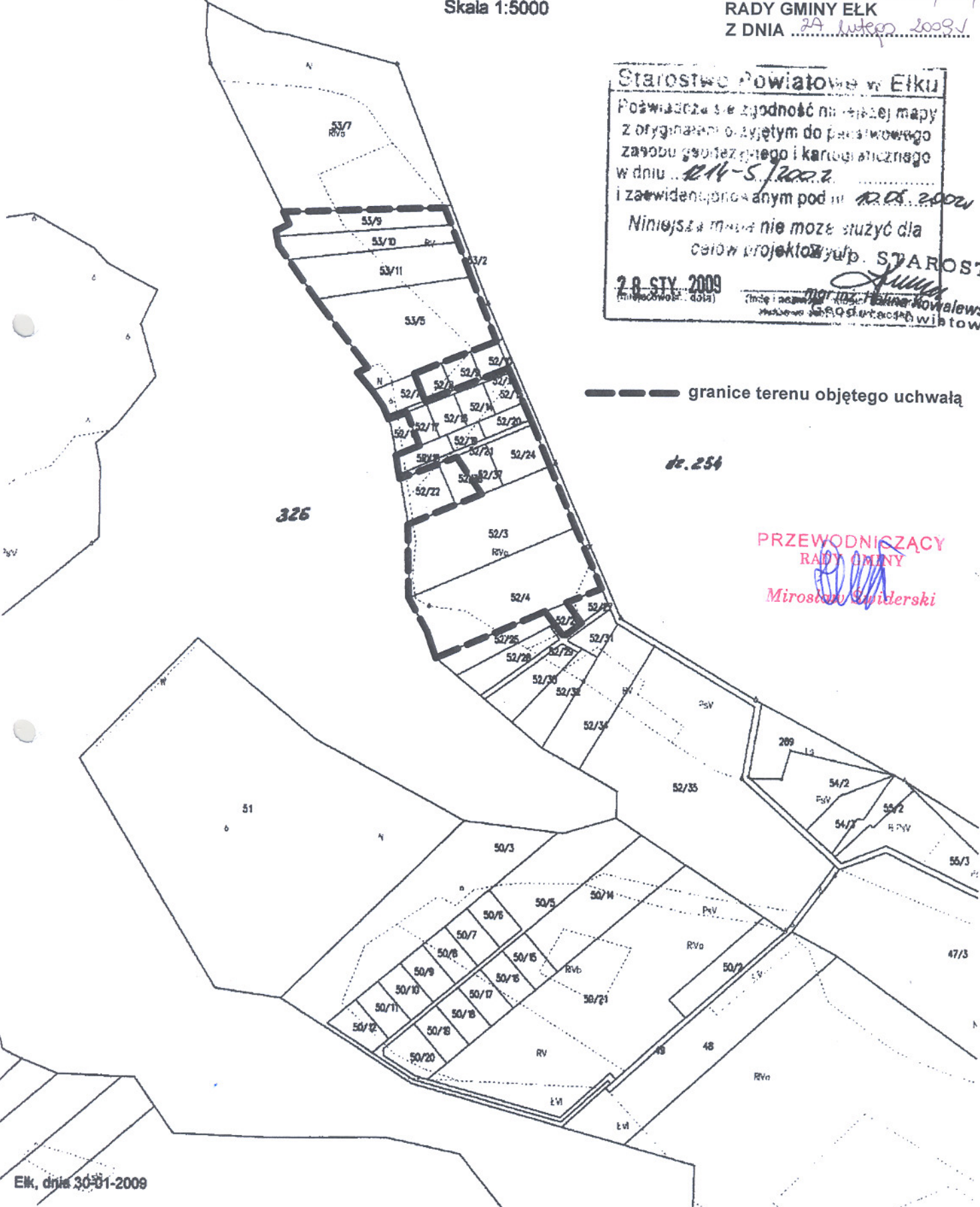
Skala 1:5000

ZALĄCZNIK
DO UCHWAŁY NR XLVIII/407/2009
RADY GMINY ELK
Z DNIA 29 lutego 2009 r.

Starostwo Powiatowe w Elku
 Poświadczam zgodność niniejszej mapy
 z oryginałem objętym do państwowego
 zasobu geodezyjnego i kartograficznego
 w dniu 12-11-5/2002 r.
 i zarejestrowanym pod nr 12.08.2002 r.

Niniejsza mapa nie może służyć dla
 celów projektowych.

28 STY 2009
(miejscowość, data)
 mgr inż. Halina Kowalewska
Pracownia Geodezyjno-Kartograficzna w Elku



----- granice terenu objętego uchwałą

nr. 254

PRZEWODNICZĄCY
RADY GMINY
Miroslaw Swiderski

325