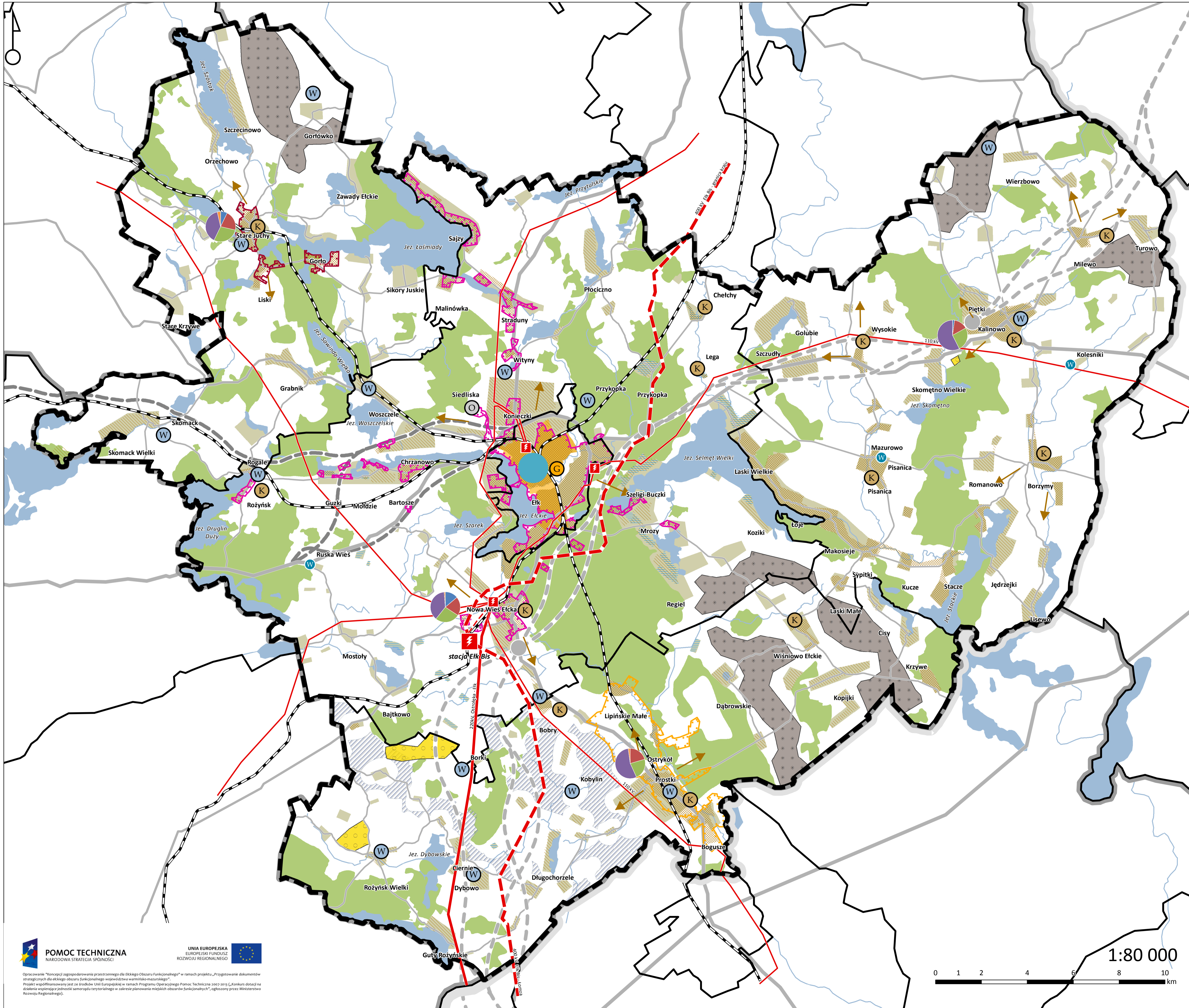


# KONCEPCJA ZAGOSPODAROWANIA PRZESTRZENNEGO DLA EŁCKIEGO OBSZARU FUNKCJONALNEGO

## 4. INFRASTRUKTURA TECHNICZNA



### OZNACZENIA

granica Ełckiego Obszaru Funkcjonalnego

#### sieć energetyczna

- linia elektroenergetyczna 110kV
- linia elektroenergetyczna 220kV
- - - projektowana linia elektroenergetyczna 110kV
- - - projektowana linia elektroenergetyczna 400 kV
- ⚡ stacja 110/15 kV
- ⚡ projektowana stacja 400/110 kV

#### sieć telekomunikacyjna

procentowy udział miejscowości w gminie z określoną liczbą PT posiadających zasięg sieci kablowych i bezprzewodowych (z kom) [PT - podmiot telekomunikacyjny]

- 0 PT
- 1 PT
- 2 PT
- 3 - 9 PT
- 10 lub więcej PT

#### sieć gazowa

- obszar objęty siecią gazową
- ⊙ stacja redukcyjna gazu

#### system wodno-kanalizacyjny

- ⊙ ujęcie czynne
- ⊙ ujęcie planowane do zamknięcia
- obszar projektowany do objęcia siecią wodociągową
- ⊙ oczyszczalnia ścieków
- obszar objęty siecią kanalizacyjną
- obszar projektowany do objęcia siecią kanalizacyjną
- ➔ kierunki rozwoju sieci kanalizacyjnej
- granicie aglomeracji Ełk
- granicie aglomeracji Prostki
- granicie aglomeracji Stare Juchy
- ⊙ Zakład Unieszkodliwiania Odpadów

#### obszary predysponowane do rozwoju OZE

- farmy fotowoltaiczne, biogazownie rolnicze
- elektrownie wiatrowe wg. „Delimitacja obszarów potencjalnej lokalizacji dużej energetyki wiatrowej na terenie województwa warmińsko-mazurskiego”
- obszary elektrowni wiatrowych wyznaczone w dokumentach planistycznych gmin

#### pozostałe oznaczenia

- granicie administracyjne gmin
- granicie administracyjne powiatów
- granicie administracyjne województw
- układ komunikacyjny
- - - projektowany przebieg drogi Via Baltica i DK 16 (warianty)
- węzły drogowe na planowanej drodze Via Baltica
- drogi krajowe
- drogi wojewódzkie
- drogi powiatowe
- istniejące linie kolejowe

#### elementy zagospodarowania

- tereny zurbanizowane
- lasy
- rzeki
- jeziora

