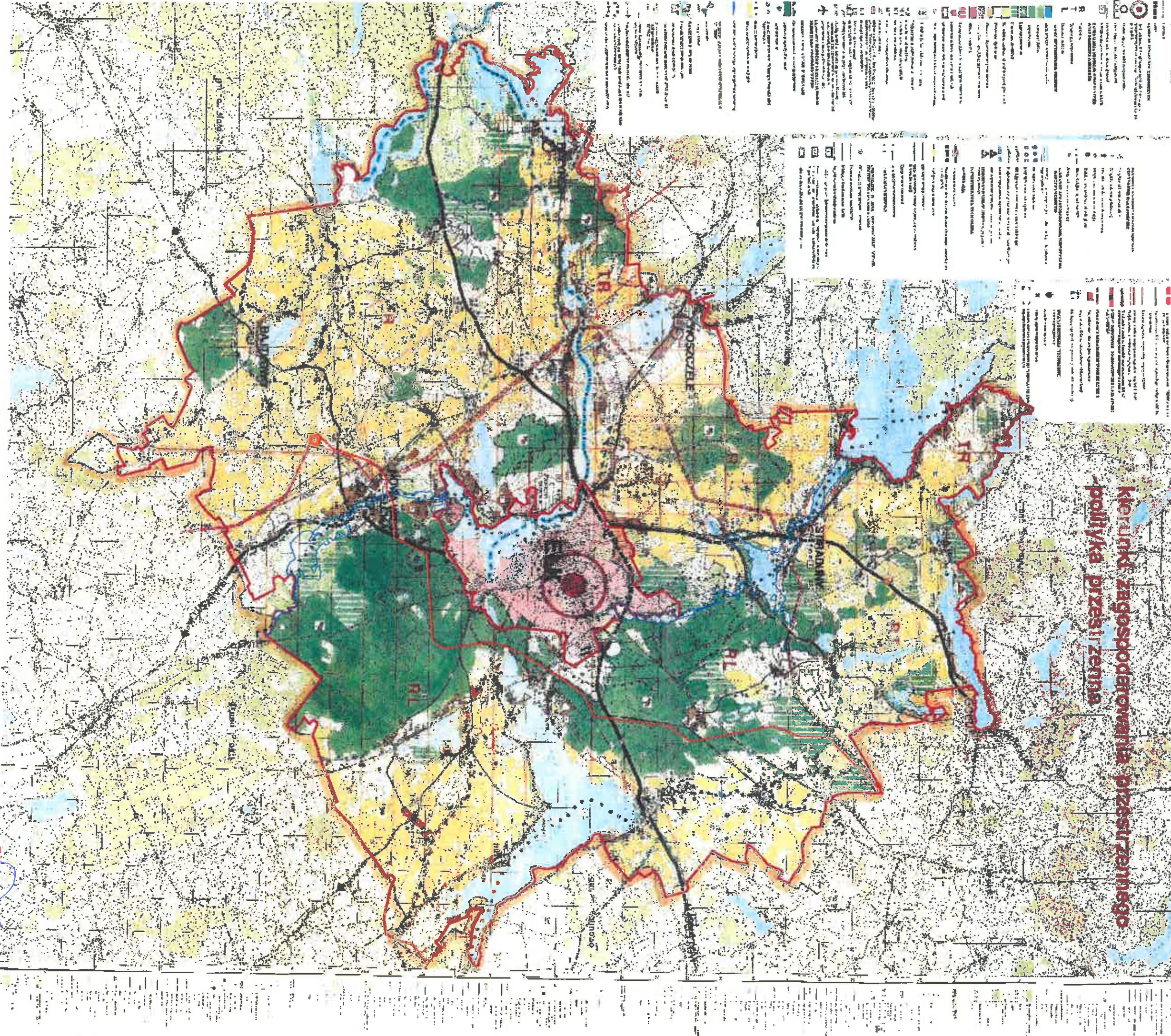


# STUDIUM UWARUNKOWAŃ I KIERUNKÓW ZAGOSPODAROWANIA PRZESTRZENNEGO

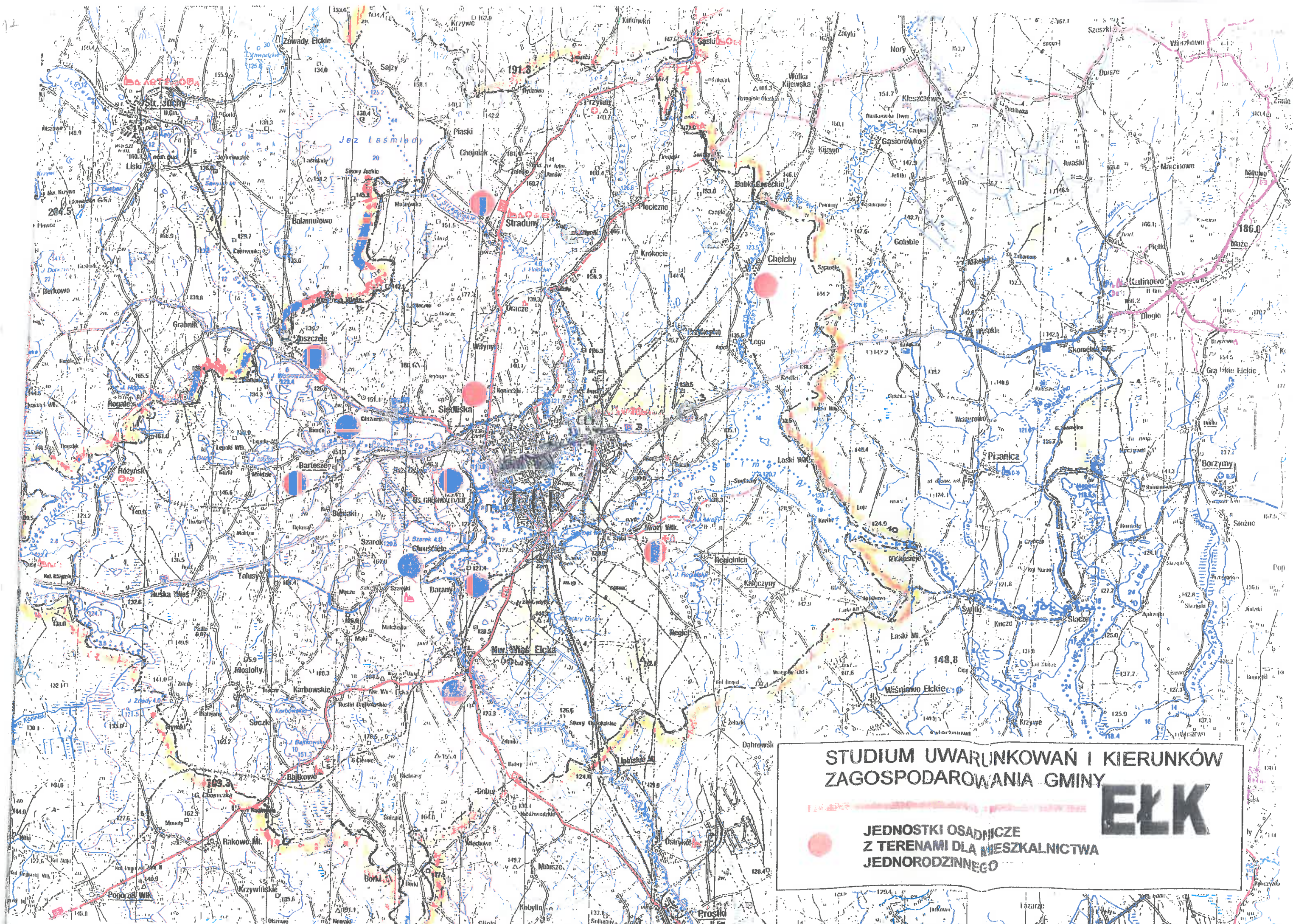
rysunek nr 2 skala 1:25000

## Kierunki zagospodarowania przestrzennego -polityka przestrzenna

### legenda



PRZEWODNICZĄCY  
RADY GMINY ELK  
Dariusz Karczyński



**STUDIUM UWARUNKOWAŃ I KIERUNKÓW  
ZAGOSPODAROWANIA GMINY**

**ELK**

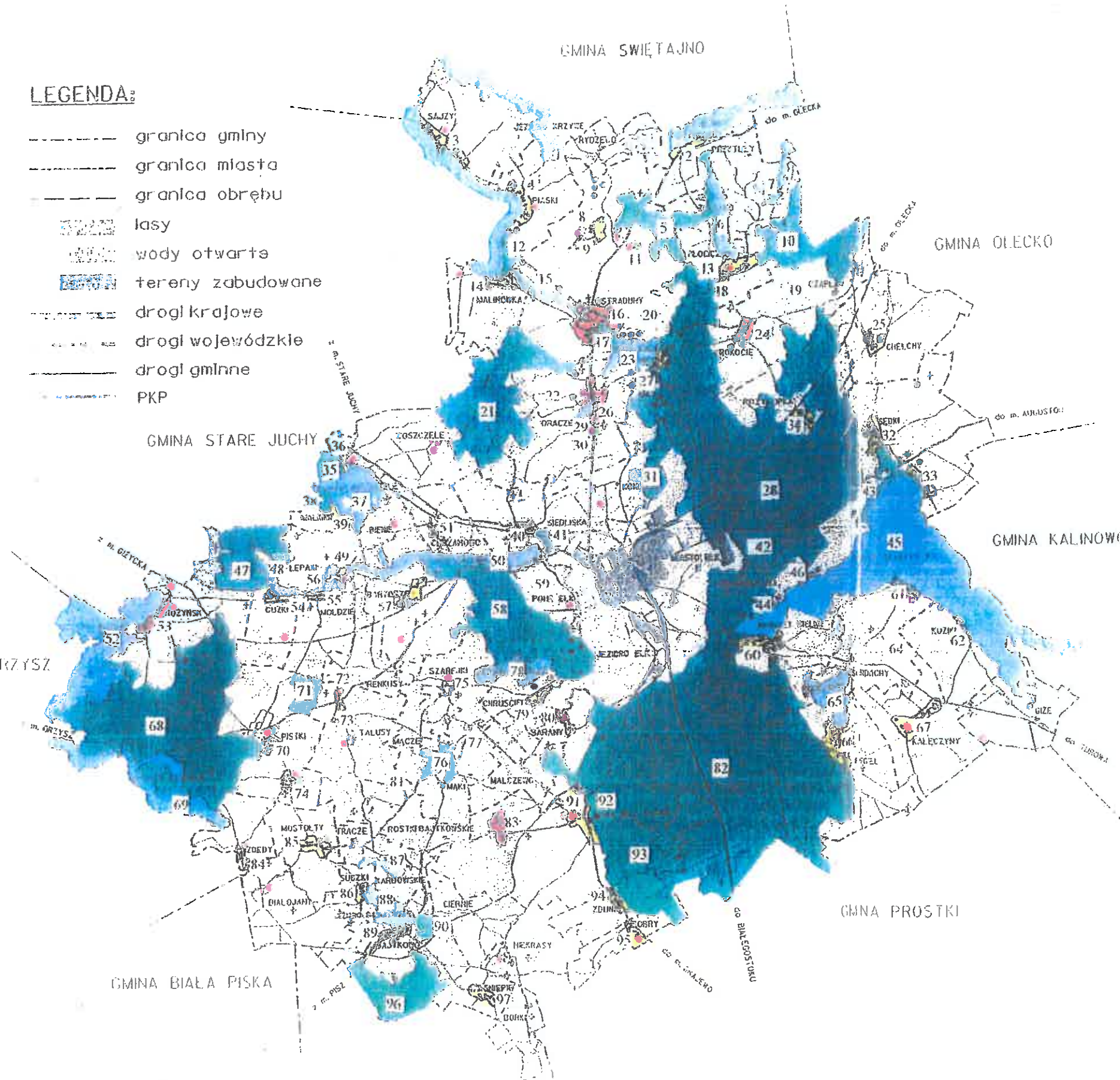
**JEDNOSTKI OSADNICZE  
Z TERENAMI DLA MIESZKALNICTWA  
JEDNORODZINNEGO**

# GMINA EŁK

## Studium uwarunkowań i kierunków zagospodarowania przestrzennego

### LEGENDA:

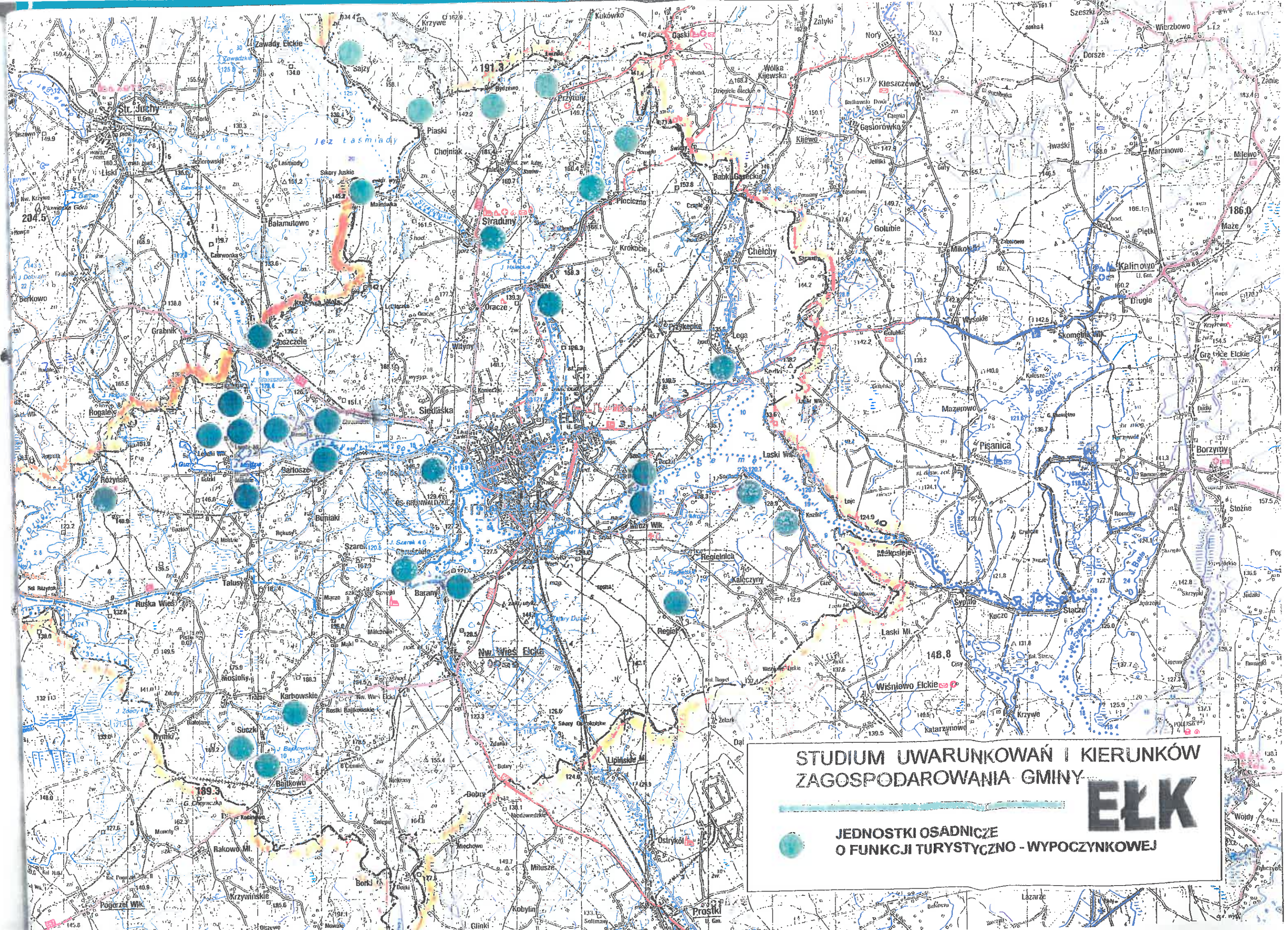
- granica gminy
- granica miasta
- granica obrębu
- lasy
- wody otwarte
- tereny zabudowane
- drogi krajowe
- drogi wojewódzkie
- drogi gminne
- PKP



### OCHRONA ŚRODOWISKA KULTUROWEGO

- GRANICE JEDNOSTEK ARCHITEKTONICZNO-KRAJOBRAZOWYCH (JARK)
- 36 NUMER JEDNOSTKI JARK
- OBIEKTY ARCHITEKTURY, BUDOWNICTWA, TECHNIKI
- PARKI
- CMENTARZE
- STANOWISKA ARCHEOLOGICZNE

STOPIEŃ WALORYZACJI - OZNACZENIE	OGÓLEM JEDNOSTKA (JARK)	ZNACZENIE MODELE KRAJOBRAZU	KRYTERIUM WARTOŚCI
I. BRAK	ZABYTKOWA	HISTORYCZNY JEDNOSTRONNY LUB NAWARSTWIONY	DOBRE ZACHOWANA SUBSTANCJA, FORMA I TREŚĆ
II.	ZABYTKOWA	HISTORYCZNY JEDNORODNY LUB NAWARSTWIONY	DEWASTOWANA SUBSTANCJA, FORMA I TREŚĆ
III.	ZABYTKOWA	HISTORYCZNY NAWARSTWIONY	ZDEWASTOWANE ELEMENTY (jak wyżej) 50% / 50%
IV.	WSPÓŁCZESNA	WSPÓŁCZESNY JEDNORODNY	UKŁADY WSPÓŁCZESNE NIE BUDZĄCE ZASTRZEŻEN KONSERWATORSK.
V.	MIESZANA	DOMINUJĄCY WSPÓŁCZESNY STOSUNKOWO HARMONIZUJĄCY Z DAWNYM	UKŁADY WSPÓŁCZESNE Z ZACHOWANYMI ELEMENTAMI HISTORYCZNYMI
VI.	MIESZANA	DOMINUJĄCY WSPÓŁCZESNY SPRZECZNY Z DAWNYM	UKŁADY WSPÓŁCZESNE SPRZECZNE ZE ŚLADAMI HISTORYCZNYMI
VII.	NATURALNA	NATURALNY (JEZIORA)	X



STUDIUM UWARUNKOWAŃ I KIERUNKÓW  
ZAGOSPODAROWANIA GMINY

**ELK**

JEDNOSTKI OSADNICZE  
O FUNKCJI TURYSTYCZNO - WYPOCZYNKOWEJ