

ZARZĄDZENIE NR 374 /2009  
Wójta Gminy Ełk  
z dnia 16.02.2009 r.

**w sprawie ustalenia zasad przeprowadzenia konsultacji społecznych na  
terenie Gminy Ełk**

Na podstawie Uchwały Nr XLVII/399/2009 Rady Gminy Ełk z dnia 30 stycznia 2009 r.

**zarządzam , co następuje:**

§ 1

Ustalam treść i szatę graficzną karty konsultacyjnej. Wzór karty konsultacyjnej stanowi załącznik Nr 1 do Zarządzenia Nr 374 /2009

§ 2

Powołuję Gminny Zespół Konsultacyjny w składzie:

- Mirosława Łukaszuk- Przewodnicząca Zespołu
- Jadwiga Bożenna Powązka- Członek Zespołu
- Joanna Krzemińska- Członek Zespołu

§ 3

Ustalam skład osobowy komisji przeprowadzającej konsultacje społeczne na terenie Gminy Ełk, stanowiący załącznik Nr 2 do Zarządzenia Nr 374 /2009

§4

Termin konsultacji społecznych wyznaczony został od 16.02.2009 r. do 2.04.2009 r.

§ 5

Do zarządzenia dołączam mapę terenów Gminy Ełk, o które Miasto Ełk chce powiększyć swój obszar, stanowiącą załącznik Nr 3 do Zarządzenia Nr 374 /2009

§ 6

Zarządzenie wchodzi w życie z dniem podjęcia.

  
Antoni Palbowski

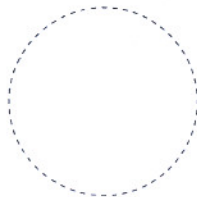
## Karta konsultacyjna

Pytanie konsultacyjne

*„Czy jest Pan/Pani za wyłączeniem z terenu Gminy Elk części następujących obszarów: Siedliska, POHZ Elk, Oracze oraz Konieczki o łącznej powierzchni 849,6058 ha i włączeniu tych terenów do Gminy Miasta Elk?”*

Imię i Nazwisko	Adres zamieszkania	Data urodzenia

- Za
- 
- Przeciw
- 
- Nie mam zdania
- 



.....  
podpis

\* Składając podpis wyrażam jednocześnie zgodę na przetwarzanie moich danych osobowych dla celów przeprowadzanej konsultacji z mieszkańcami w sprawie zmiany granic Gminy Elk.

WÓJT  
*Antoni Polkowski*  
mgr Antoni Polkowski

## HARMONOGRAM

konsultacji społecznych przeprowadzonych w dniach od 16 lutego 2009 r.  
do 2 kwietnia 2009 r.

Lp.	Miejscowość	Osoba przeprowadzająca konsultacje społeczne	Radni i sołtysi	Liczba uprawnionych do głosowania
1.	Bajtkowo	E. Kalinowski M. Kurasiński	Żyluk S. Jarząbek K.	81
2.	Borki	E. Kalinowski M. Kurasiński	Zalewski W.	51
3.	Rostki Bajtkowskie	E. Kalinowski M. Kurasiński	Szumowska M.	30
4.	Śniepie	E. Kalinowski M. Kurasiński	Urbanowicz S.	16
5.	Suczki	M. Supiński J. Krzemińska	Żyluk S.	66
6.	Białojany	M. Supiński J. Krzemińska	Orzechowski J.	24
7.	Zdedy	M. Supiński J. Krzemińska	Orzechowski J.	23
8.	Rymki	M. Supiński J. Krzemińska	Matuszewska A.	90
9.	Karbowskie	A. Ostrowski	Komosińska H.	56
10.	Mostołty-Tracze	A. Ostrowski	Supiński J.	92
11.	Ciernie	E. Kalinowski M. Kurasiński	Niedźwiedzki A.	26
12.	Niekrasy	E. Kalinowski M. Kurasiński	Niedźwiedzki A.	12

## HARMONOGRAM

konsultacji społecznych przeprowadzonych w dniach od 16 lutego 2009 r.  
do 2 kwietnia 2009 r.

Lp.	Miejscowość	Osoba przeprowadzająca konsultacje społeczne	Radni i sołtysi	Liczba uprawnionych do głosowania
1.	Chrzanowo	M. Świderski	Świderski M. Maciejewski C.	89
2.	Bienie	M. Świderski	Świderski M. Sigiel W.	19
3.	Małkinie	M. Świderski	Świderski M. Kornowska R.	19
4.	Woszczele	M. Świderski	Świderski M. Czajka R.	333
5.	Siedliska	T. Jaworski	Kulik J. Wiszniewski J.	455

WÓJT  
*mgr Antoni Polkowski*

## HARMONOGRAM

**konsultacji społecznych przeprowadzonych w dniach od 16 lutego 2009 r.  
do 2 kwietnia 2009 r.**

Lp.	Miejscowość	Osoba przeprowadzająca konsultacje społeczne	Radni i sołtysi	Liczba osób uprawnionych do głosowania
1.	Buczki-Szeligi	E. Lewicka	Sadłowski K. Lewicka E.	59
2.	Mrozy	T. Fatkowski M. Supiński J. Krzemińska	Sadłowski K. Fatkowski T.	198
3.	Sordachy	M. Supiński J. Krzemińska	Sadłowski K. Minarowska M.	34
4.	Regielnica	M. Supiński J. Krzemińska	Sadłowski K. Krawiec Rafał	191
5.	Kałęczyny	M. Supiński J. Krzemińska	Podbielska K. Kossakowski J.	108
6.	Giże-Brodowo	M. Supiński J. Krzemińska	Podbielska K. Kostrzewski J.	34
7.	Koziki	M. Supiński J. Krzemińska	Sadłowski K. Dąbrowski K.	31
8.	Regiel	M. Supiński J. Krzemińska	Podbielska K. Wołyniec R.	202

  
 WÓJT  
 mgr Antoni Kowalski

## HARMONOGRAM

**konsultacji społecznych przeprowadzonych w dniach od 16 lutego 2009 r.  
do 2 kwietnia 2009 r.**

Lp.	Miejscowość	Osoba przeprowadzająca konsultacje społeczne	Radni i sołtysi	Liczba uprawnionych do głosowania
1.	Chęłchy-Czapple	R. Konopko+ sołtys	Jurczyk B. Sarnacka H.	350
2.	Przykopka	M. Zajkowski R. Konopko	Baranowski P. Mickiewicz T.	130
3.	Sędki	J. Krzemińska M. Supiński	Baranowski P. Rogowski A.	81
4.	Lega	A. Ostrowski	Baranowski P. Baranowska D.	243
5.	Płociczno	A. Ostrowski	Jurczyk B. Kuszyński G.	75
6.	Krokocie	A. Ostrowski	Jurczyk B. Markuszevska B.	78

  
 W O J T  
 mgr Andrzej Polkowski

## HARMONOGRAM

**konsultacji społecznych przeprowadzonych w dniach od 16 lutego 2009 r.  
do 2 kwietnia 2009 r.**

Lp.	Miejscowość	Osoba przeprowadzająca konsultacje społeczne	Radni i sołtysi	Liczba osób uprawnionych do głosowania
1.	Straduny	K. Łapiński M. Szymborska H. Chorążyczewska	Rusiecka K. Truszkowska E. Chorążyczewska H.	750
2.	Chojniak	A. Ostrowski	Rusiecka K.. Truszkowska E. Pokropski W.	213
3.	Janisze-Skup	A. Ostrowski	Rusiecka K.. Truszkowska E. Grabowik J.	23
4.	Oracze	M. Zajkowski R. Konopko	Cybulko T. Surawski W.	215
5.	Wityny	M. Zajkowski R. Konopko	Cybulko T. Surawski W.	109
6.	Malinówka	E. Kalinowski M. Kurasiński	Cybulko T. Chudziński A.	61
7.	Sajzy	E. Kalinowski M. Kurasiński	Cybulko T. Tomaszewski R.	74
8.	Piaski	E. Kalinowski M. Kurasiński	Cybulko T. Gabruś L.	74
9.	Przytuły	K. Łapiński	Rusiecka K. Truszkowska E. Andziak I.	55
10.	Rydzewo	K. Łapiński	Rusiecka K. Truszkowska E. Andziak I.	2
11.	Konieczki	E. Kalinowski M. Kurasiński	Cybulko T. Pernal A.	66
12.	Miluki	E. Kalinowski M. Kurasiński	Cybulko T. Harasimeczuk A.	46

  
 mgr Antoni Polkowski

## HARMONOGRAM

konsultacji społecznych przeprowadzonych w dniach od 16 lutego 2009 r.  
do 2 kwietnia 2009 r.

Lp.	Miejscowość	Osoba przeprowadzająca konsultacje społeczne	Radni i sołtysi	Liczba uprawnionych do głosowania
1.	Nowa Wieś Ełcka	H. Nowsza Z. Szymanowska	Łojewski T. Pawłowska D. Wróbel J.	1007
2.	Barany	A. Ostrowski	Sypitkowski K. Sypitkowski K.	102
3.	Bobry	A. Ostrowski	Sypitkowski K. Jankowska C.	46
4.	Zdunki	A. Ostrowski	Sypitkowski K. Jankowska C.	39
5.	Maleczewo	M. Zajkowski R. Konopko	Sypitkowski K. Szawarski E.	49
6.	Mąki	M. Zajkowski R. Konopko	Sypitkowski K. Andreńczyk W.	24
7.	Mącze	M. Zajkowski R. Konopko	Sypitkowski K. Werno N.	39
8.	Chruściele Bocianie Gniazdo	M. Zajkowski R. Konopko	Sypitkowski K. Perkowski T.	174
9.	Ełk POHZ	M. Zajkowski R. Konopko	Sypitkowski K. Perkowski T.	86
10.	Szarejki	A. Ostrowski	Sypitkowski K. Wiszowaty Cz.	53
11.	Szarek	A. Ostrowski	Sypitkowski K. Dębska W.	81

  
mgr Antoni Polkowski

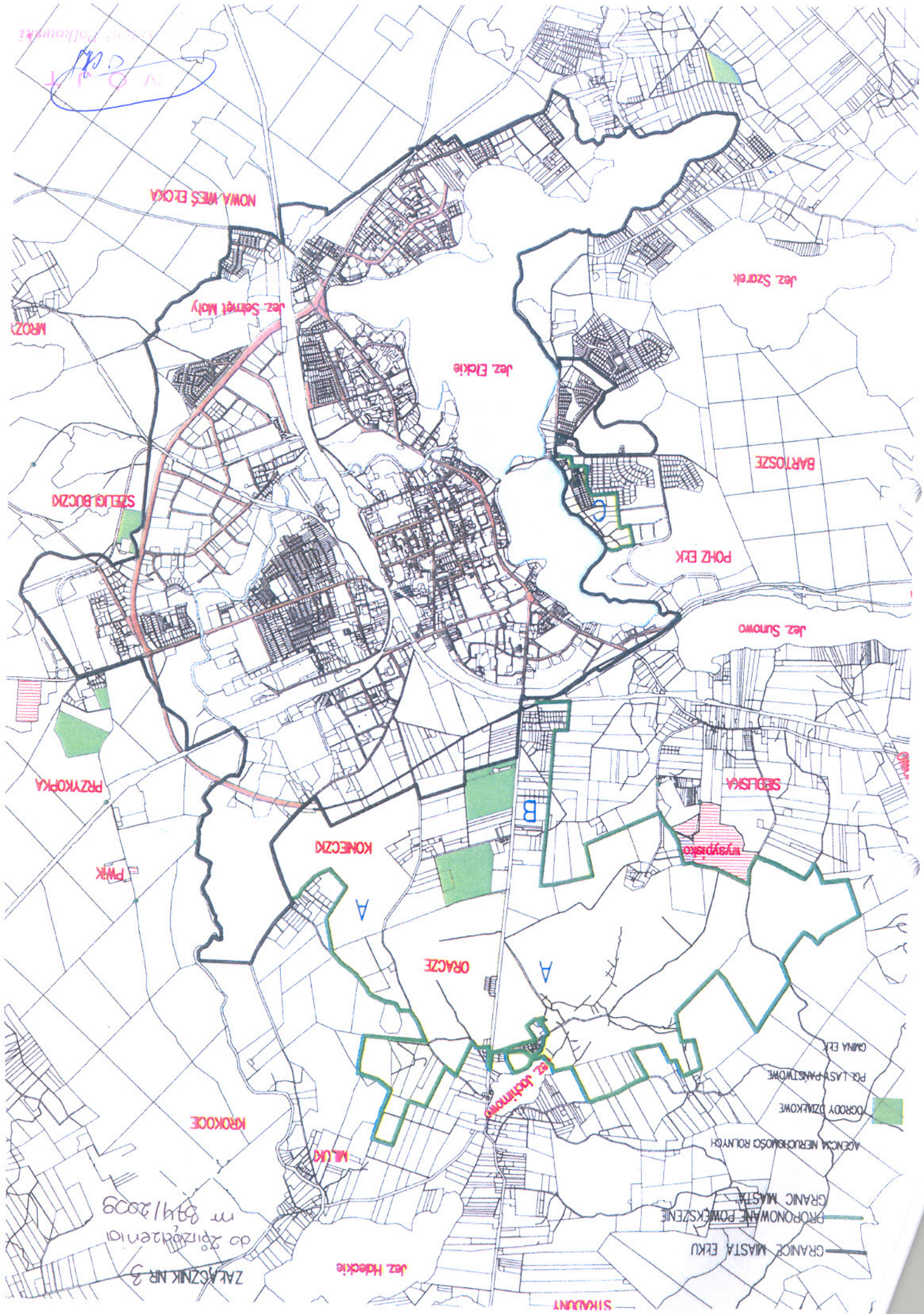


## HARMONOGRAM

**konsultacji społecznych przeprowadzonych w dniach od 16 lutego 2009 r.  
do 2 kwietnia 2009 r.**

Lp.	Miejscowość	Osoba przeprowadzająca konsultacje społeczne	Radni i sołtysi	Liczba uprawnionych do głosowania
1.	Rożyńsk	E. Kalinowski M. Kurasiński A. Starzyński	Kordyś D. Starzyński A.	361
2.	Guzki	R. Konopko	Kordyś D. Leszczyńska K.	25
3.	Lepaki	R. Konopko	Kordyś D. Pieczyński K.	32
4.	Mołdzie	R. Konopko	Kordyś D. Jakubowski W.	52
5.	Pistki	E. Kalinowski M. Kurasiński	Milewski J. Borkowski E.	49
6.	Ruska Wieś	E. Kalinowski M. Kurasiński	Milewski J. Napiórkowski J.	201
7.	Bartosze- Judziki	R. Konopko	Milewski J. Zmitrowicz P.	151
8.	Buniaki	E. Kalinowski M. Kurasiński	Milewski J. Zmitrowicz P.	77
9.	Rękusy	E. Kalinowski M. Kurasiński	Milewski J. Ekstowicz T.	28
10.	Talusy	E. Kalinowski M. Kurasiński	Milewski J. Pieśniak H.	102

  
 mgr Antoni Polkowski



ZAWIĄZANIE NR 3  
do rozszerzenia  
m 834/2003

- GRANICE MIASTA EŁKI
- PROPOZYCJONNE POWIĘKSZENIE
- GRANIC MIASTA
- AGENCJA NIERUCHOMOŚCI ROLNI
- OGRODY DZIAŁKOWE
- PGI LASY PAŃSTWOWE
- GMINA EŁK

W O.C.K.  
Kam. Polkowicki