

**UCHWAŁA NR XLIII/343/2012
RADY GMINY EŁK**

z dnia 14 grudnia 2012 r.

w sprawie zaliczenia drogi wewnętrznej do kategorii dróg gminnych

Na podstawie art. 18 ust. 2 pkt 15 ustawy z dnia 8 marca 1990 roku o samorządzie gminnym (Dz. U. z 2001 roku Nr 142, poz. 1591 z późniejszymi zmianami) oraz art. 7 ust. 1 i 2 ustawy z dnia 21 marca 1985 r. o drogach publicznych (tekst jednolity Dz. U. z 2007 r. Nr 19, poz. 115 z późniejszymi zmianami), po zasięgnięciu opinii Zarządu Powiatu Ełckiego, Rada Gminy Ełk uchwała, co następuje:

§ 1. Zalicza się do kategorii dróg gminnych drogę wewnętrzną położoną w miejscowości Krokocie na działce o nr ewid. 170, na odcinku od działki nr 617 do działki nr 197/1 obręb Krokocie, Gmina Ełk.

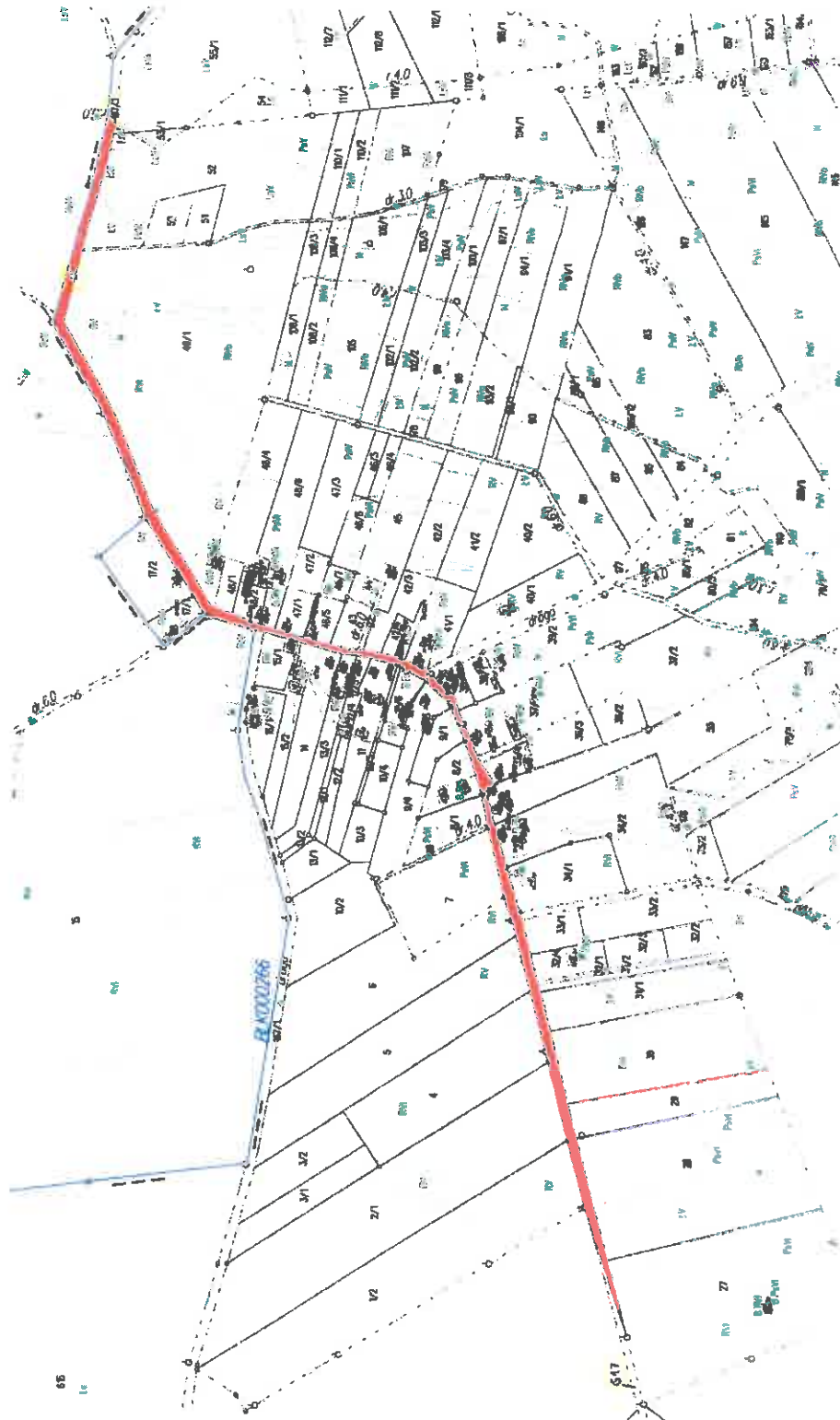
§ 2. Szczegółowy przebieg drogi wymienionej w §1 przedstawia załącznik graficzny do niniejszej uchwały.

§ 3. Wykonanie uchwały powierza się Wójtowi Gminy Ełk.

§ 4. Uchwała wchodzi w życie po upływie 14 dni od ogłoszenia w Dzienniku Urzędowym Województwa Warmińsko – Mazurskiego z mocą obowiązującą od 1 stycznia 2013 r.

Przewodniczący Rady
Gminy Ełk


Dariusz Kordys



PRZEWODNICZĄCY
RADY GMINY ELK
Dariusz Korolys