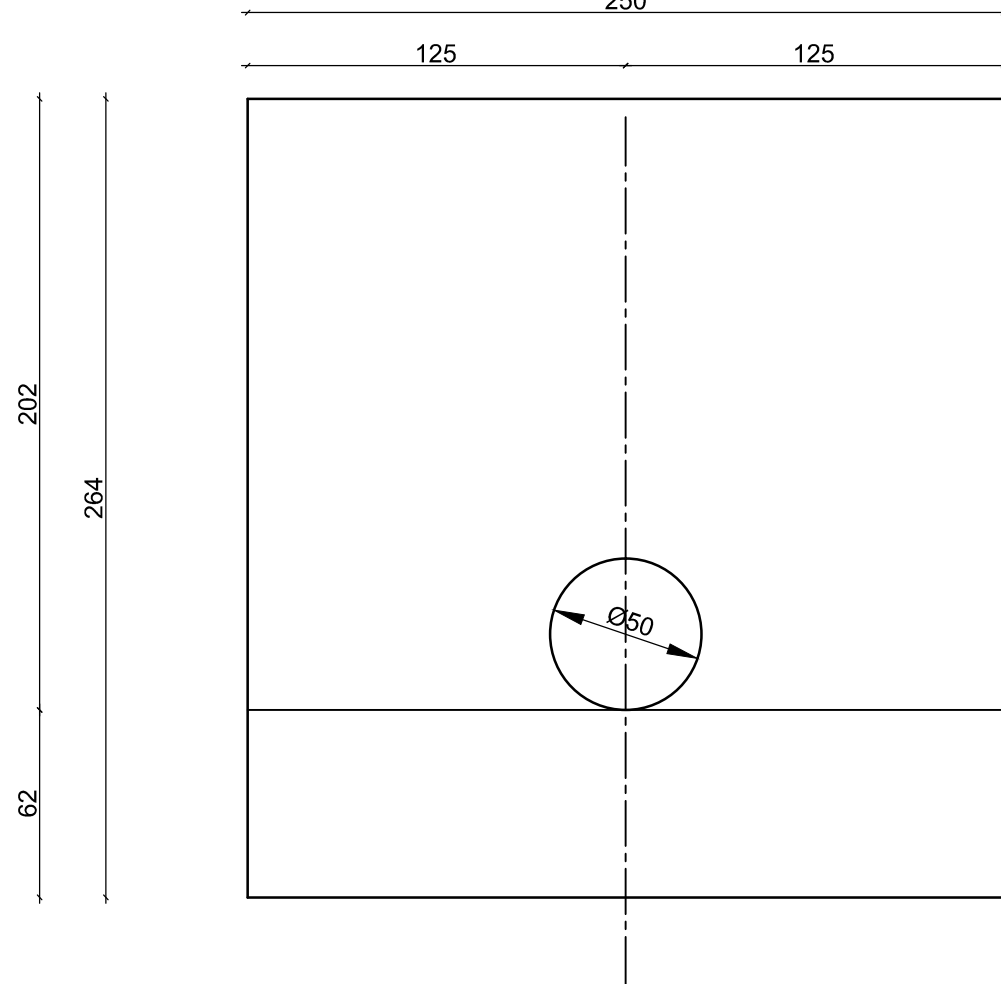
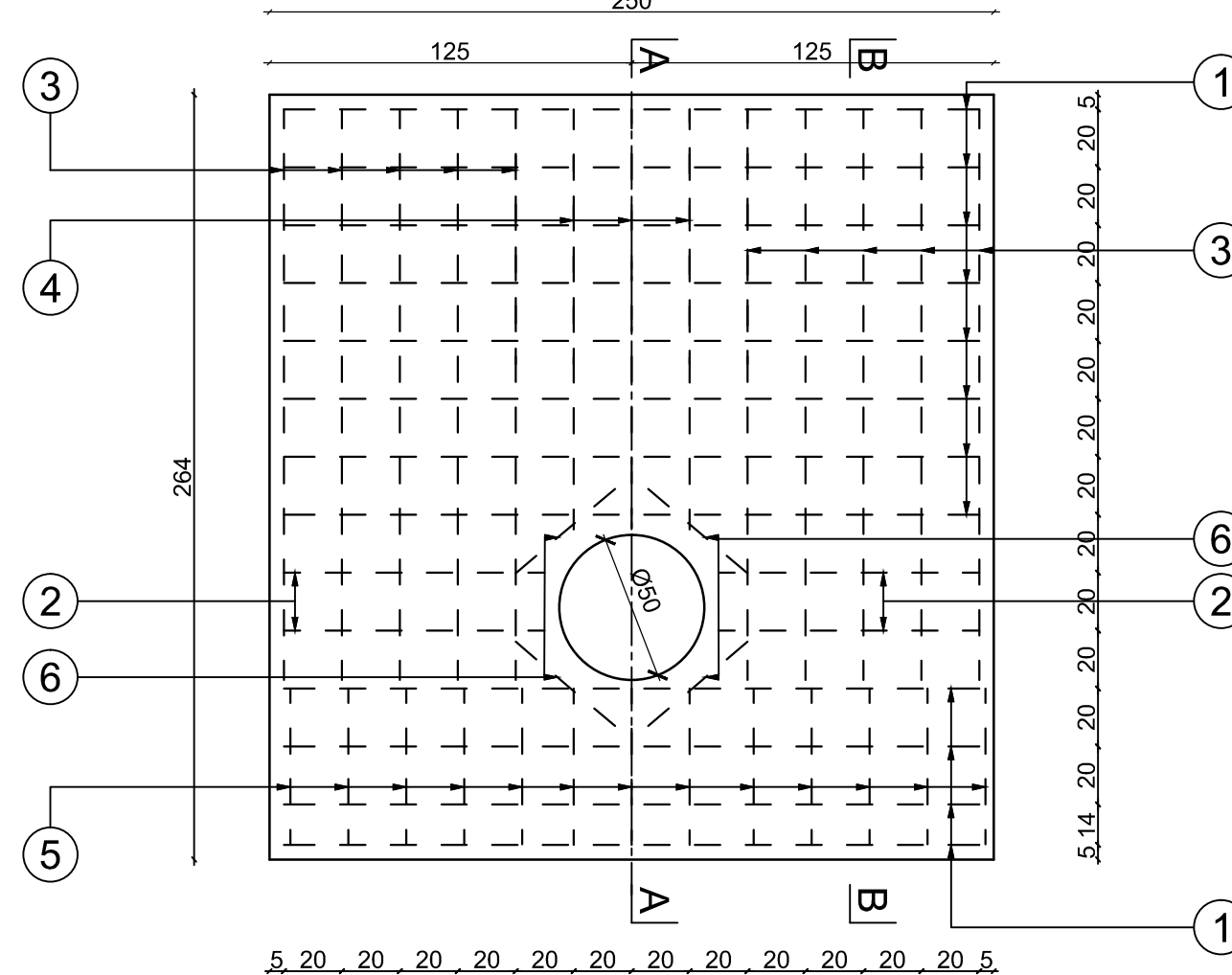


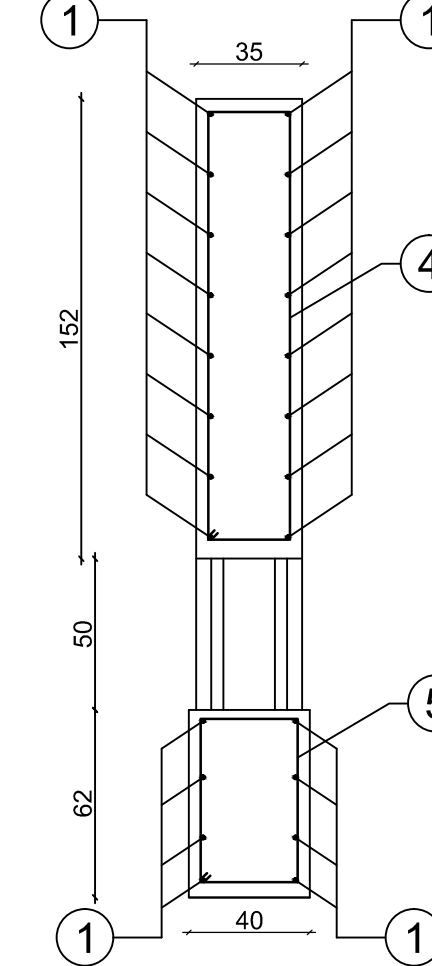
Ścianka Czołowa - Widok  
Skala 1:25



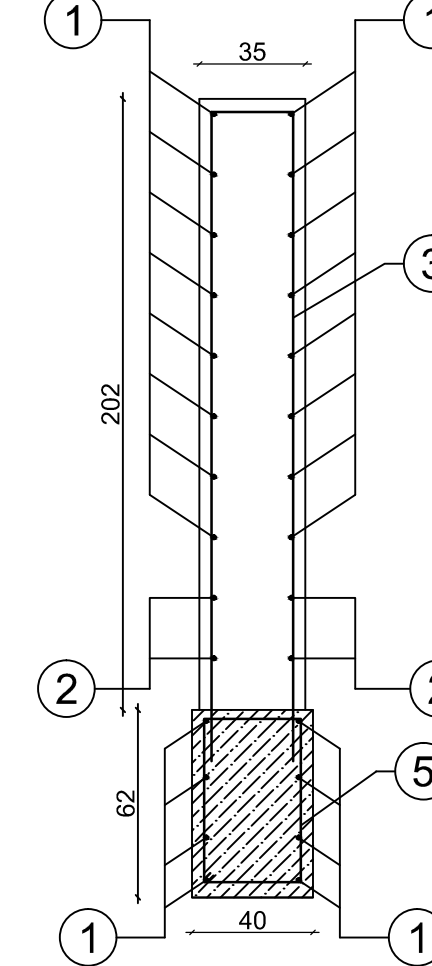
Ścianka czołowa - Widok Zbrojenia  
Skala 1:25



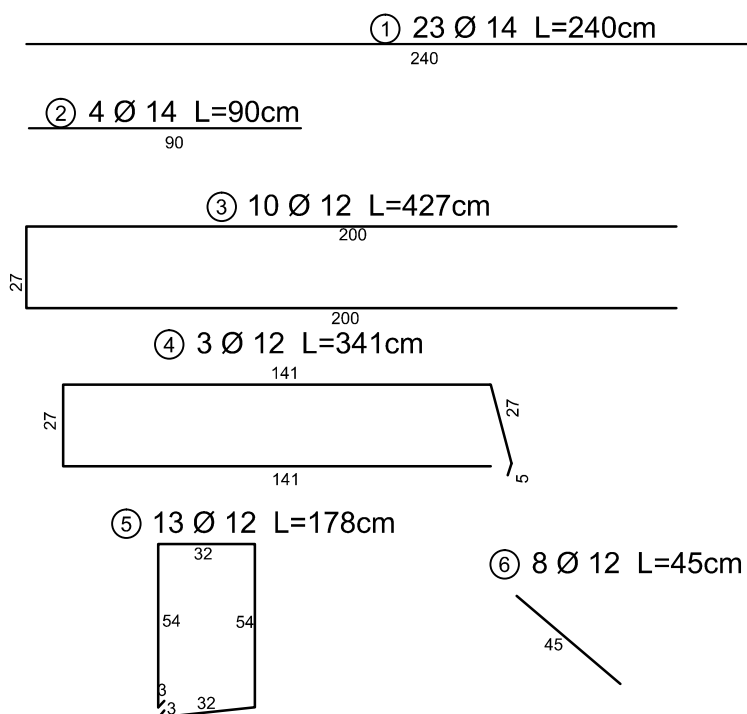
Przekrój A - A  
Skala 1:25



Przekrój A - A  
Skala 1:25



Zestaw Zbrojenia Ścianki czołowej  
stal zbrojeniowa kl. A IIIN



WYKAZ ZBROJENIA					
Nr pręta	Średnica	Liczba	Długość	Długość	Długość
	[mm]			[cm]	ogólna (m)
ELEMENT: ŚCIANA CZOŁOWA PRZEPUSTU					
1	Ø 14	22	240	52,80	
2	Ø 14	4	90	3,60	
3	Ø 12	10	427		42,7
4	Ø 12	3	341		10,23
5	Ø 12	13	178		23,14
6	Ø 12	8	45		3,60
Długość razem				56,40	79,67
Masa jednostkowa				1,22	0,888
Masa razem				68,80	70,75
Masa ogólna					139,55
Masa ogólna+10%					153,55
Wykonać 2 szt.				2 x 153,55=307,10 kg	

Zestawienie materiałów dla jednej ściany

L.p	Element	Jednostka miary	Ilość
1	Stal zbrojeniowa kl. A IIIN	kg	153,55
2	Beton C25/30	m3	2,40

Uwagi:

- Otulina zbrojenia min. 40 mm
- Promień gięcia prętów zgodnie z normy PN-91/S-10042
- Pręty z wymiarowano osiowo.
- Wszystkie powierzchnie stykające się z gruntem należy zaizolować przeciwwilgociowo
- Wymiary ścianek rozpatrywać z rysunkami konstrukcyjnymi
- Rozpatrywać z rysunkami:
  - Plan sytuacyjny
  - Szczegół konstrukcyjny

Zakład Usług Drogowych "DROTECH" Wojciech Wielgat ul. Orzeszkowej 14A/6, 19-300 Elk			
Obiekt	Przebudowa dróg gminnych Elk - Szeligi Buczki położonych na terenie gminy Elk		skala 1:25
Rysunek	Ścianka czołowa przepustu T-3 w km 0+302,00		
Opracowali	Imię i nazwisko	Nr uprawnień	Podpis
Projektant	mgr inż. Wojciech Wielgat	WAM/0097/POOD/09	
Współpraca	mgr inż. Adam Wypych	-	
Data	lutym 2017 r.	Rys. nr 11	Ark. 2/2