

ZARZĄDZENIE NR 150 / 2015
WÓJTA GMINY EŁK
z dnia 12.06.2015r.

w sprawie włączenia obiektu do Gminnej Ewidencji Zabytków Gminy Ełk

Na podstawie art. 30 ust. 1 ustawy z dnia 8 marca 1990 r. o samorządzie gminnym (j.t. Dz. U. z 2013 r. poz. 594 ze zmianami), w związku z art. 22 ust. 4 i 5 ustawy z dnia 23 lipca 2003 r. o ochronie zabytków i opiece nad zabytkami (j.t. Dz. U. z 2014 r., poz. 1446), zarządzam co następuje:

§ 1

Włącza się do gminnej ewidencji zabytków gminy Ełk: **cmentarz ewangelicki, rodzinny, dawny**, położony w Mostołtach, gmina Ełk, na działce nr 97.

§ 2

Karta adresowa ww. cmentarza ewangelickiego, stanowi załącznik nr 1 do niniejszego zarządzenia.

§ 3

Inicjatywa Wójta Gminy Ełk, w związku z objęciem ochroną konserwatorską poprzez włączenie do gminnej ewidencji zabytków ww. cmentarza ewangelickiego, została poparta stanowiskiem Wojewódzkiego Urzędu Ochrony Zabytków w Olsztynie, pismo z dnia 3 kwietnia 2015 r., znak: IZAR.5135.38.2015.uk.

§ 4

Zarządzenie wchodzi w życie z dniem podpisania i podlega ogłoszeniu.

WÓJT
mgr Tomasz Osewski

Pod względem prawnym
uwag nie wnoszę
RADCA PRAWNY
d. P. Oniśko
Łukasz Oniśko

sporządził: Niedźwiecki Marcin *MN*

sprawił: Supiński Marcin *PS*

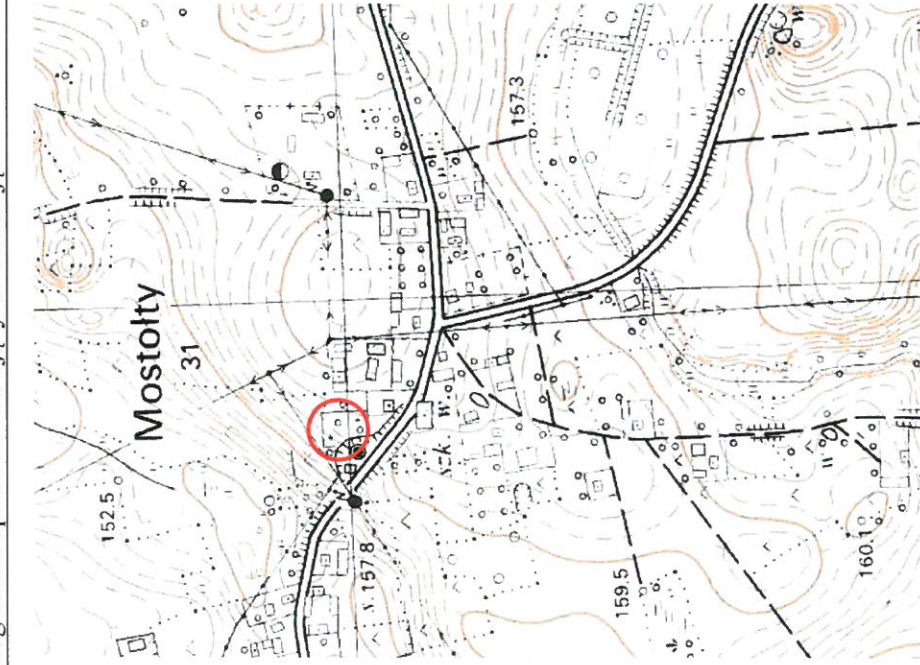
GEZ NR 163

KARTA ADRESOWA GMINNEJ EWIDENCJI ZABYTEKÓW

1. Zabytek: cmentarz ewangelicki, rodzinny, dawny

2. Czas powstania: I połowa XX w.

8. Fotografia z opisem wskazującym orientację:



Lokalizacja cmentarza na współczesnej mapie
topograficznej w skali 1:25.000



3. Miejscowość:

MOSTOŁTY

4. Adres: Mostolty, dz. nr 97

5. Przynależność administracyjna:

województwo: warmińsko-
mazurskie

powiat: ełcki

gmina: Ełk (gmina wiejska)

6. Formy ochrony:

Rejestr zabytków: nie

MPZP:

7. Opracowanie karty (autor, data i podpis):

mgr inż. Niedźwiecki Marcin,
10.06.2015 r.