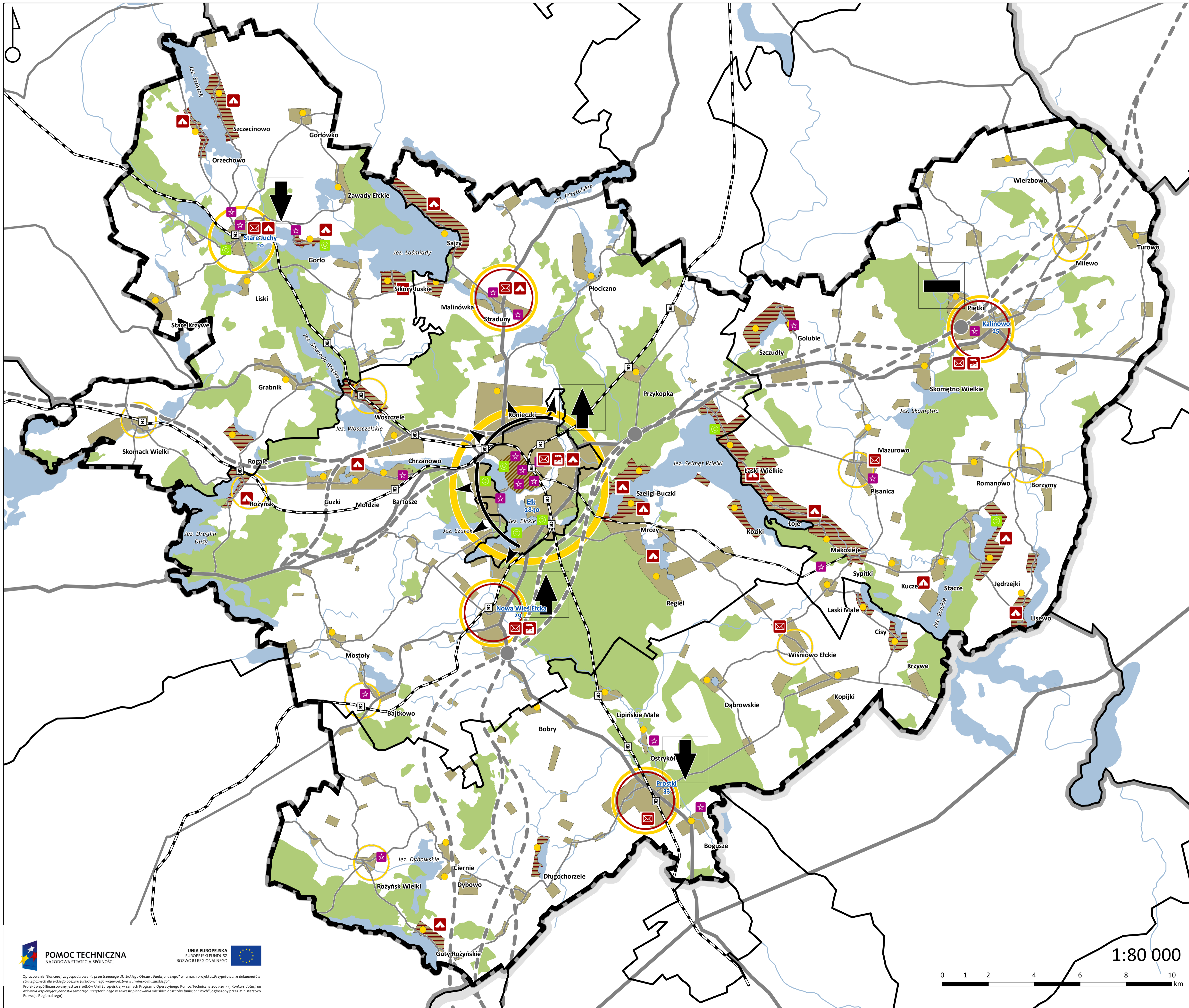


KONCEPCJA ZAGOSPODAROWANIA PRZESTRZENNEGO DLA EŁCKIEGO OBSZARU FUNKcjONALNEGO

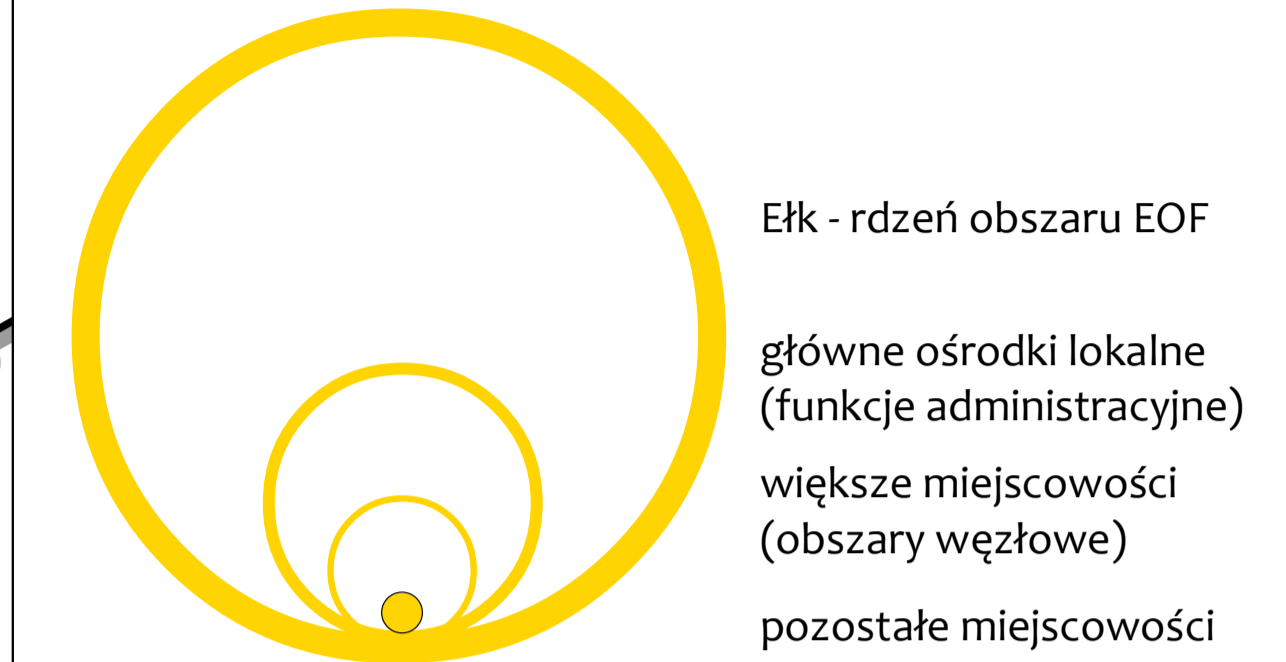
1. OSADNICTWO I ŁAD PRZESTRZENNY



OZNACZENIA

granica Ełckiego Obszaru Funkcjonalnego

hierarchia układu osadniczego



sieć osadnicza

tereny wskazane do urbanizacji

Stare Juchy 20 gęstość zaludnienia w gminie [os/km²]

główne funkcje miejscowości

- administracja
- gospodarka
- turystyka

dynamika liczby ludności

- wzrost
- spadek
- brak zmian
- kierunki kontrolowanej suburbanizacji Ełku

kształtowanie ładu przestrzennego

miejscowości wymagające poprawy stanu ładu przestrzennego

elementy zabytkowe istotne dla kształtowania tożsamości terenu EOF wskazane do ochrony

punkty i otwarcia widokowe

zabytkowe układy ruralistyczne - ulicówki nadjeziorne - wskazane do ochrony

zabytkowy układ urbanistyczny w Ełku wskazany do rewitalizacji

pozostałe oznaczenia

- granice administracyjne gmin
- granice administracyjne powiatów
- granice administracyjne województw

układ komunikacyjny

- projektowany przebieg drogi Via Baltica i DK 16 (warianty)
- węzły drogowe na planowanej drodze Via Baltica
- drogi krajowe
- drogi wojewódzkie
- drogi powiatowe
- istniejące linie kolejowe
- Ełcka Kolej Wąskotorowa
- stacje kolejowe

elementy zagospodarowania

- lasy
- jeziora
- rzeki

